



Byggingarfulltrúi
samþykkir erindið.

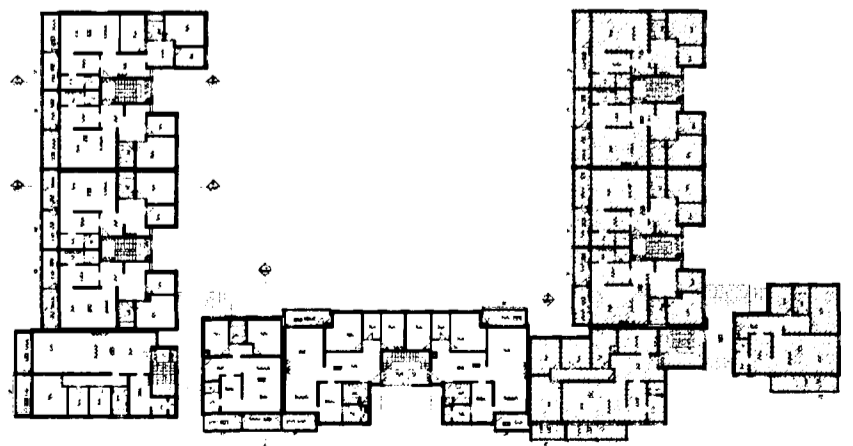
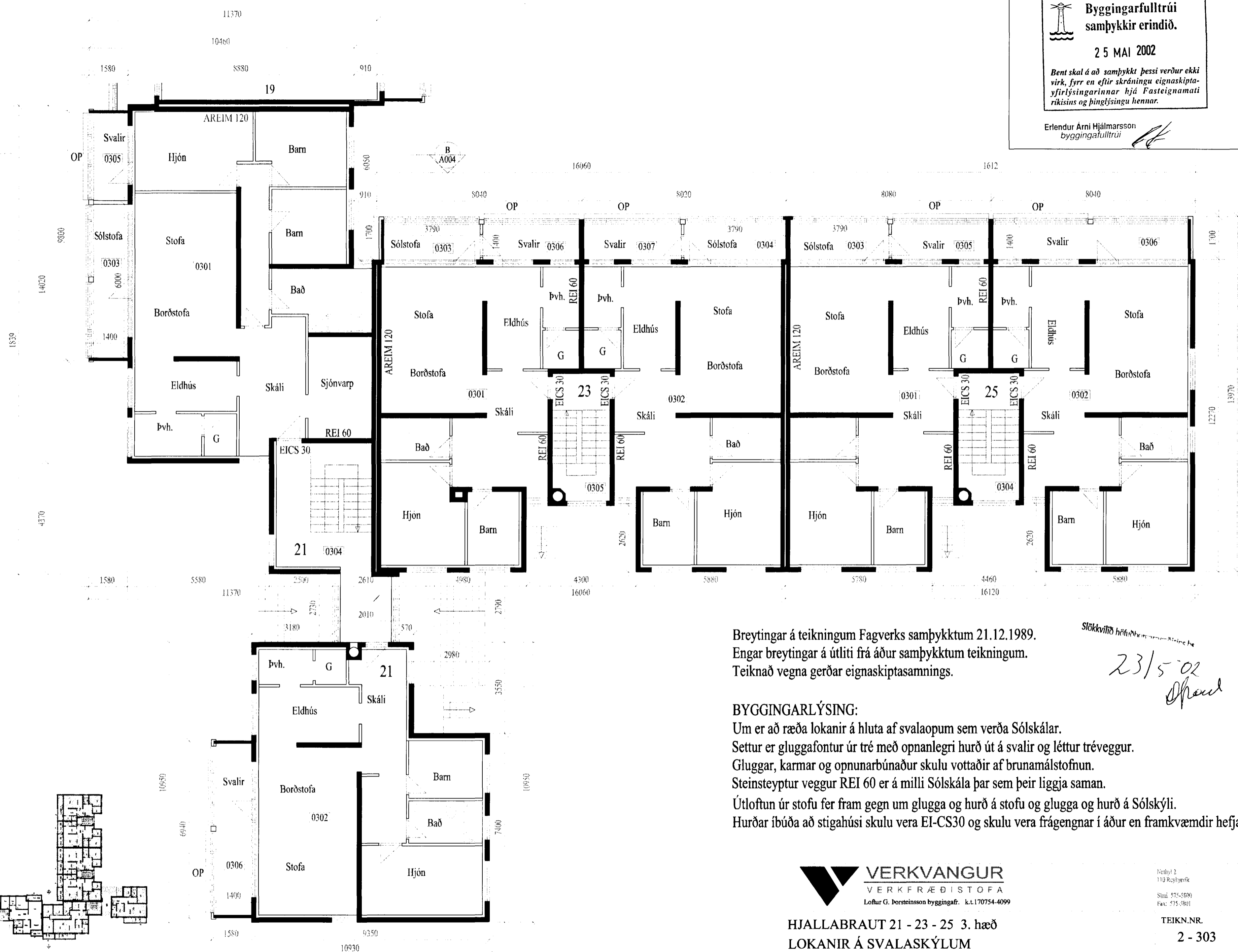
25 MAÍ 2002

Bent skal á að samþykkt þessi verður ekki virk, fyrr en eftir skráningu eignaskipta-
yfirlýsingarinnar hjá Fasteignamat-
rikisins og þinglýsingu hennar.

Erlendur Arni Hjálmarsson
byggingarfulltrúi

B
A004

B
A004



Breytingar á teikningum Fagverks samþykktum 21.12.1989.
Engar breytingar á útliti frá áður samþykktum teikningum.
Teiknað vegna gerðar eignaskiptasamnings.

Slökkvilið hefur þetta teikningu stafræna

23/5-02
Arni

BYGGINGARLÝSING:
Um er að ræða lokanir á hluta af svalaopum sem verða Sólskálar.
Settur er gluggafontur úr tré með opnanlegri hurð út á svalir og léttur tréveggur.
Gluggar, karmar og opunarbúnaður skulu vottaðir af brunamálstofnun.
Steinsteyptur veggur REI 60 er á milli Sólskála þar sem þeir liggja saman.
Útloftun úr stofu fer fram gegn um glugga og hurð á stofu og glugga og hurð á Sólskáli.
Hurðar íbúða að stighúsi skulu vera EI-CS30 og skulu vera frágengnar í áður en framkvæmdir hefjast.



HJALLABRAUT 21 - 23 - 25 3. hæð
LOKANIR Á SVALASKÝLUM

Netíðil 2
110 Reykjavík
Sími: 575-5899
Fax: 575-5901

TEIKN.NR.
2 - 303

M.kv. 1 : 100
TEIKN. S.S.G.
ÖLL MÁL ERU Í MM.