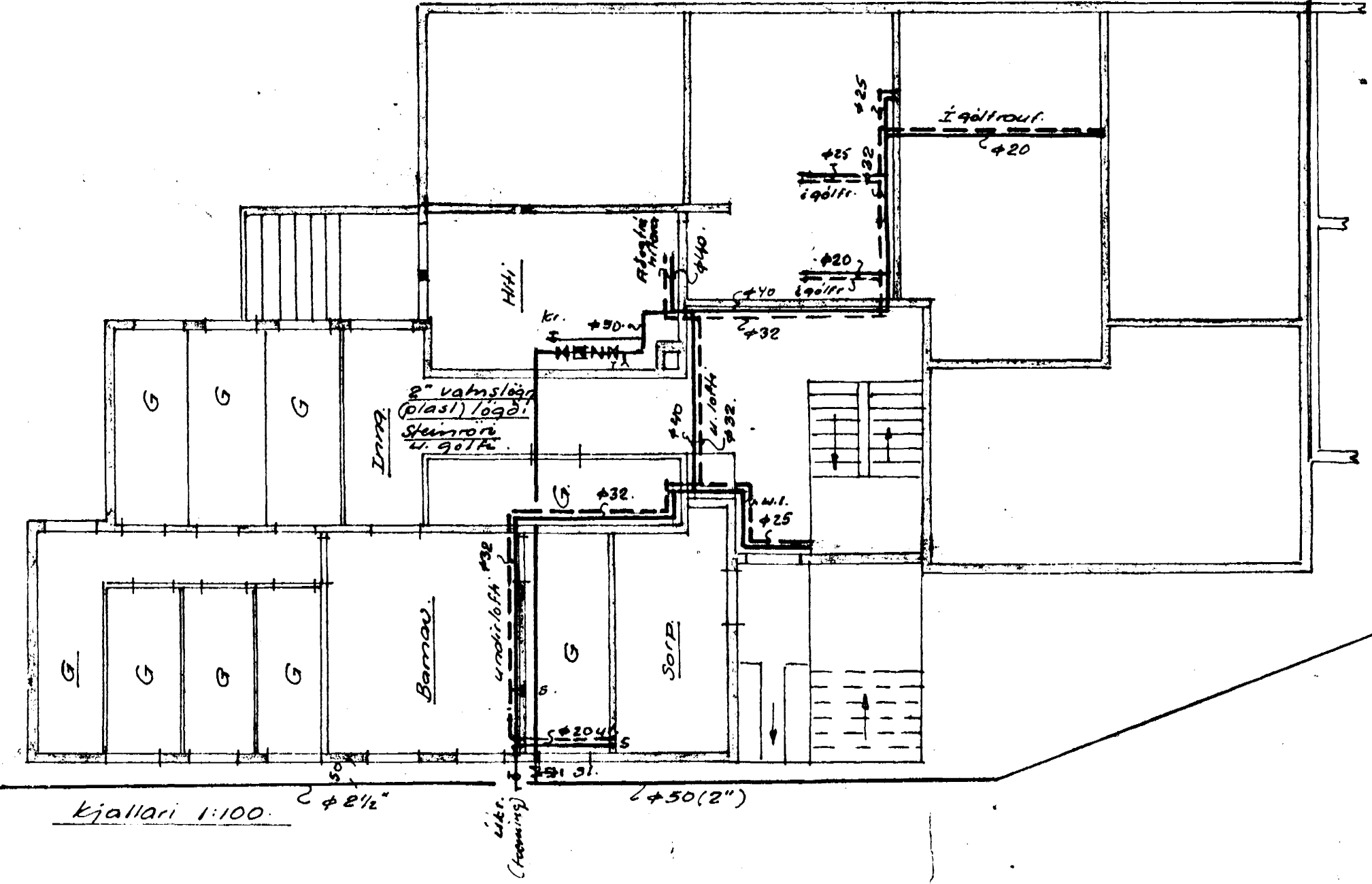
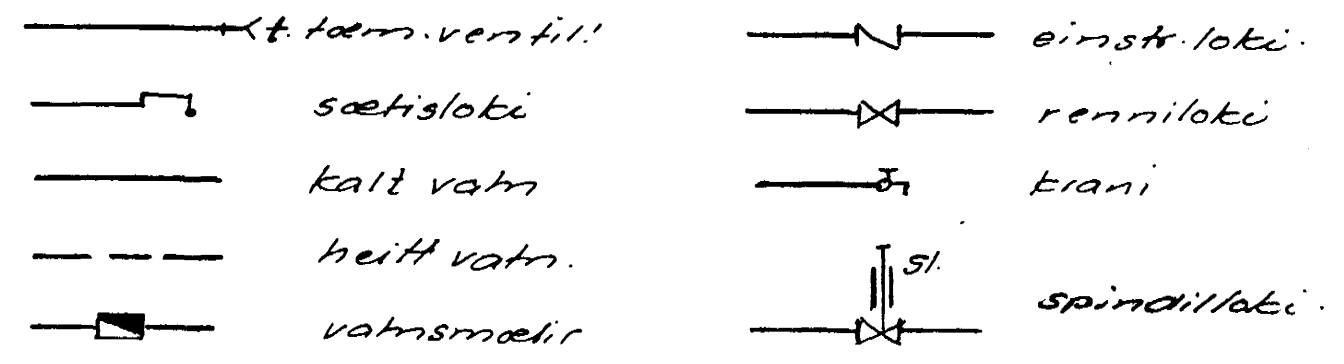


1. 2. og 3. hæð 1:100

1. Pipur utan hús skulu bitaðar og valðar með hessian - striga eða öðru jafngöðu og bitaðar aftur. Ef nokkar eru plastpipur skulu þær liggja á jafnu sandlagi og huldar sandi.
2. Pipur í rautum innanhúss (veggrautum) skulu málðar með asfalmálningu, einangraðar t.d. með 2cm glerullar-mottum (eða plasthólkum þerköldu) og valðar með sisalþappa. Pipur í gólfrautum skal auk þessa skýpa í asfalt.
3. Sýnilegar pipur skal einangra sem fyrr segir, vefta með sisalþappa og striga (ef ekki huldar stötkum) og tvímála.
4. Allt lagnaremi, pipur og fittings sé galvaniserad.
5. Loftþúðar  $L = 30cm$  á viðeigandi stöðum.
6. Rennilokar við hvert tæki eða kranalengi, en sætislakar á vatnssalemum.
7. Frágangur annars skv. reglum Vatnsu. Hámarki. (sbr. reglur Vatnsveitu Reykjavíkur)



Vatnspörf húsa.

Tafla yfir mottunarstöði.

Sk.	Heiti	Fjöldi	Kaldir kranar		Heitir kranar	
			Vidd $\phi 15$	Vidd $\phi 20$	Vidd $\phi 15$	Vidd $\phi 20$
Hl.	Handlaug.	9	9	9	9	9
B	Bætur.	9	9	9	9	9
Vc	Vatnssal.	9	9	9		
Ev.	Eldh.vask.	9	9	9	9	9
Su.	Stolvask.	9	9	9	9	9
bv.	Þvottavél	9	9	9	9	9
lítr.	Litakrani	1	1	1		
Kr.	Þjúrkrana.	1	1	1		
	Samtals.			56		45

5/11 70. breyting.  
 Vatnsinntaki breytt skv. ísk byggjanda hússins. og innlærd á leitu eins og hún var lögð að sögn. B.B.S.  
 5/12 Vatnslagn breytt í samræmi við lagn. B.B.S.

Benedikt B. Sigurðsson  
 Verkt.

Hjallabraut nr. 2.

M.	1:100	Vatnslagn
D.	Jan. '70	Grunnmyndir Stads. tæktja.
Nr.	2. hl.	Þm. B. Sigurðsson