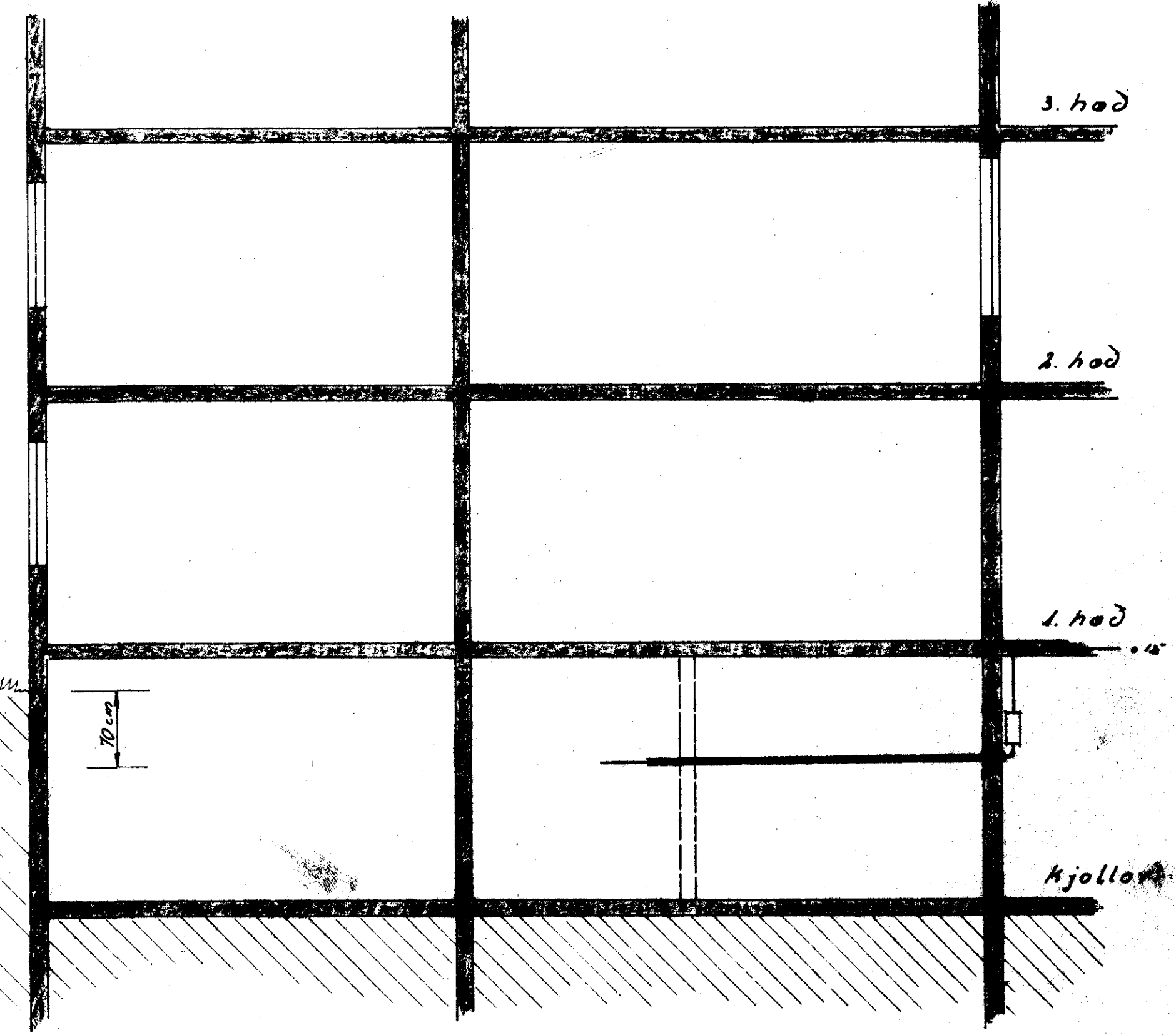
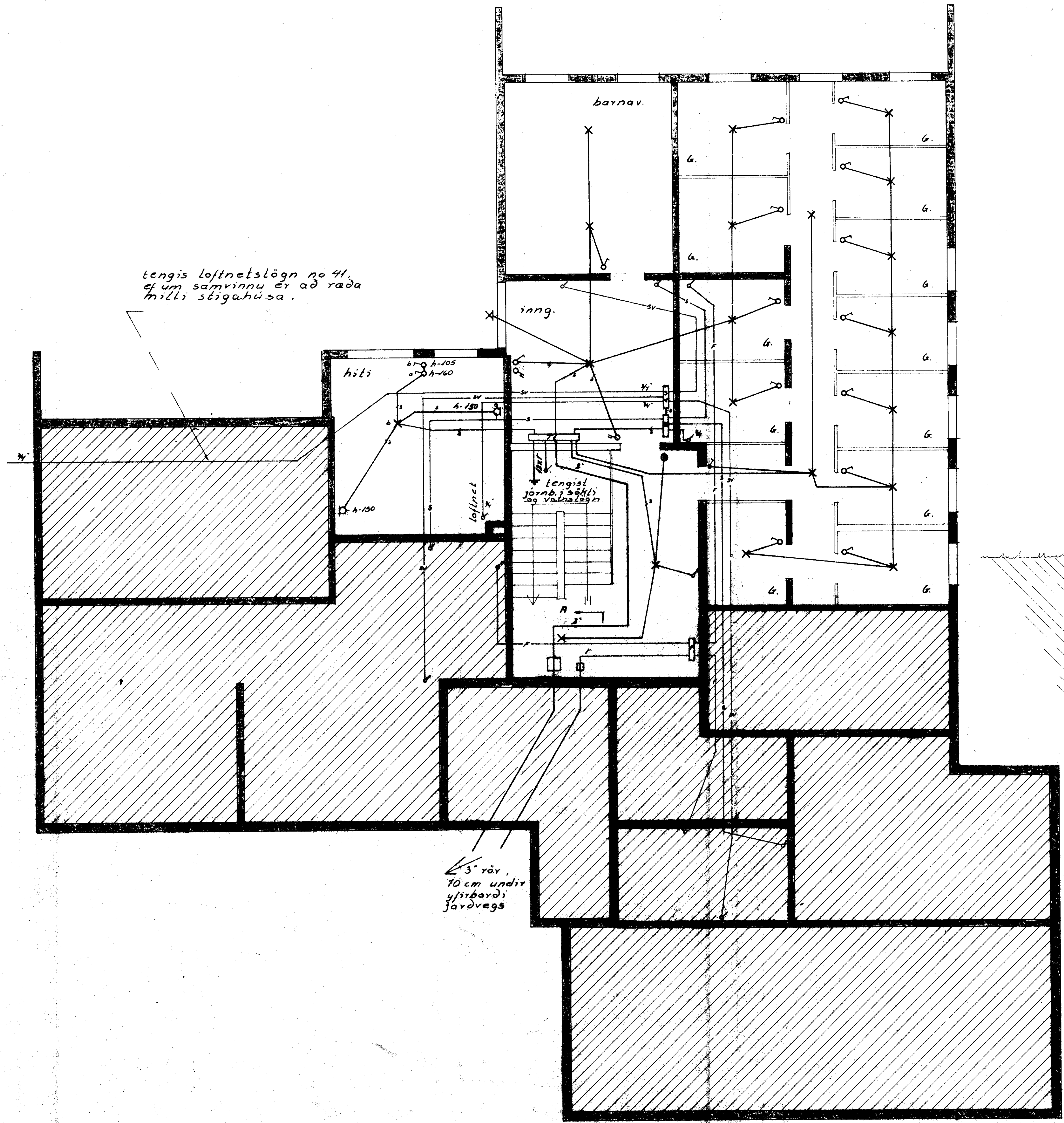


Inntök samþykkt 10.13. 1973
 E.H. RAUFVEITU HANARJARDAR
 Eittíttandiur rannagna

tengis loftnetslögn no 41,
 ef um samvinnu er að ræða
 milli stíga húsa.



snid A-A

3" röv,
 10 cm undir
 yfirborði
 jarðvegs

Öll mál eru gefin upp í cm
 frá fullfrágengnu gólfi
 Hæð rofa sé 200 cm
 Hæð tengla við rofa
 sé 10 cm nema í
 eldhúsi, geymslu og þvottah.
 þar 110 cm.
 Hæð tengla fyrir síma og
 sjónvarp sé 20 cm.
 Hæð eldrasíma sé 130 cm
 Hæð vegggljosa 155 cm
 Pipur séu 78" og vír 2x15"
 í kjallara en 3x15" í 1. 2. 3. og
 4. hæð
 Hálstraumur tengla og rofa sé 10A.

nema annars
 sé getið.

1385

Hjallabrot 43.		Opp. nr. 11002	Tepp. nr. 1/6
Fig:	Raflögn	Mállögn:	1:50
Titill:	Kjallari	Dag:	27. 11. '73
		Nenni:	Andri Guðm. Guðm. Jónsson

Kjallari