



Samþykkt þann

13 OKT. 1997

Byggingafulltrúinn í Hafnarfirði  
Erlendur Hjálmarsson

STIMPILREITUR

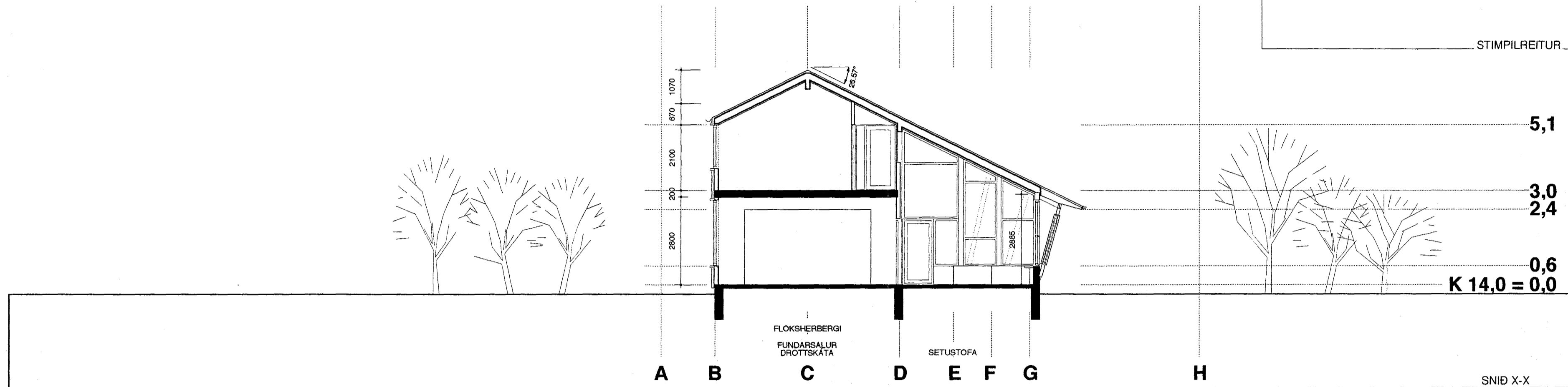
TEIKNISTOFAN

T R Ö Ð

SIGRÍÐUR MAGNÚSDÓTTIR ARK.FAÍ.  
HANS-OLAV ANDERSEN FAÍ. MNAL.

BURUDVN. 1, N 1350 LOMMEDALEN  
NORGE. SÍMI OG FAX: +47 6756 3549

*Sigríður Magnúsdóttir*

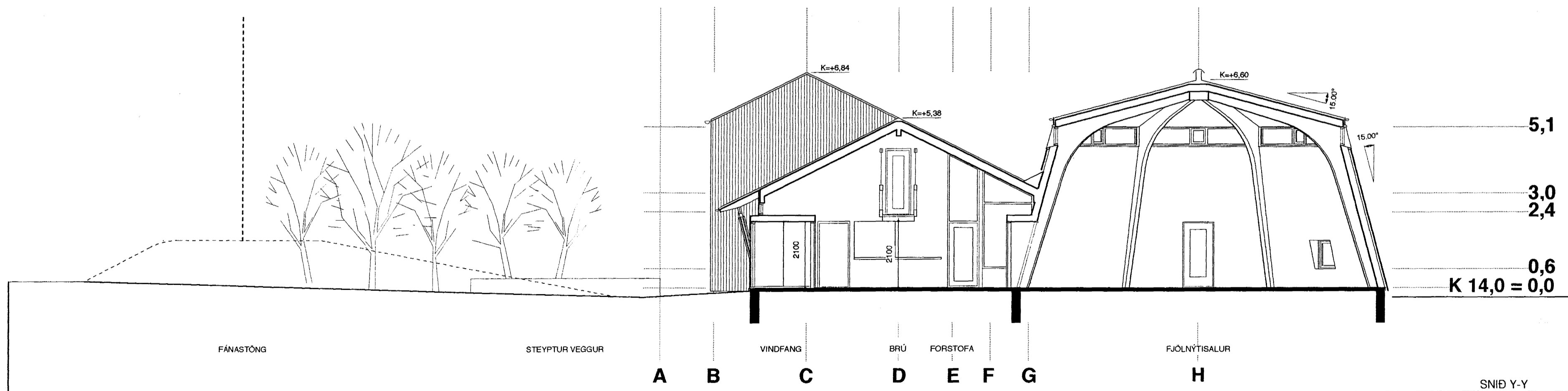
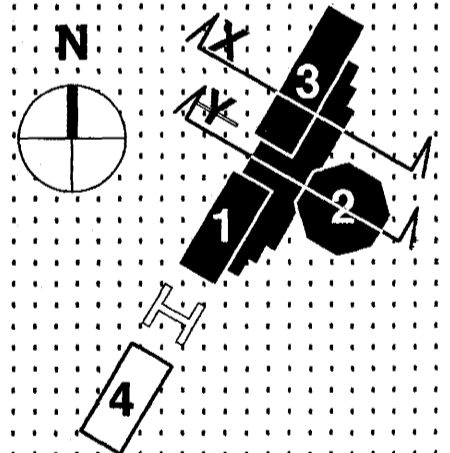


BREYTINGAR:

- A. 17.7.1997:
- BR. GÖLFKÓTI
- SNID X-X: LÍNA D, LÍMTRÉSBITI Í MÆNI
- BR. ÚTFÆRSLA SKÁSÚLU
- SNID Y-Y: LÍNA C, LÍMTRÉSBITI Í MÆNI
- BR. ÚTFÆRSLA SKÁSÚLU
- FJÖLNÝTISALUR: BR. ÚTFÆRSLA Á SAMSETNINGU LÍMTRÉSRAMMA, PANILKÆDNING Á VEGG FELLUR ÚT, GLUGGAR LÖÐRÉTTIR
- BR. LOFTHÆÐ Í VINDFANGI
- BR. HÆÐ UNDIR BRÚ

### NÝTT HRAUNBYRGI Á VÍÐISTADATÚNI

HJALLABRAUT 51



### ADALTEIKNNGAR

#### SNEIÐINGAR X-X, Y-Y.

- HÚSHLUTI: 1 - 3
- MÆLIKVARÐI: 1:100
- DAGSETNING: 10.6.1996
- TEIKNINGANÚMÉR: 104A
- SÍÐAST LAGFÆRT: 17.7.1997