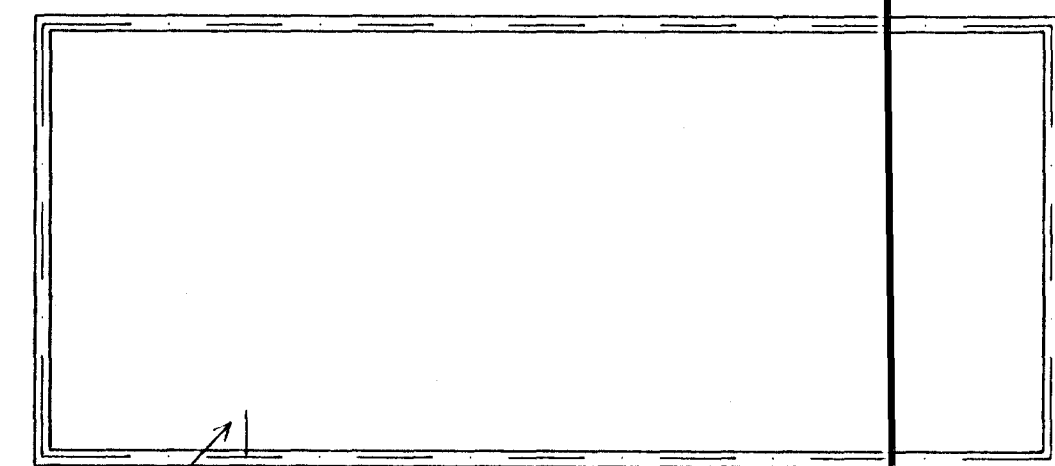
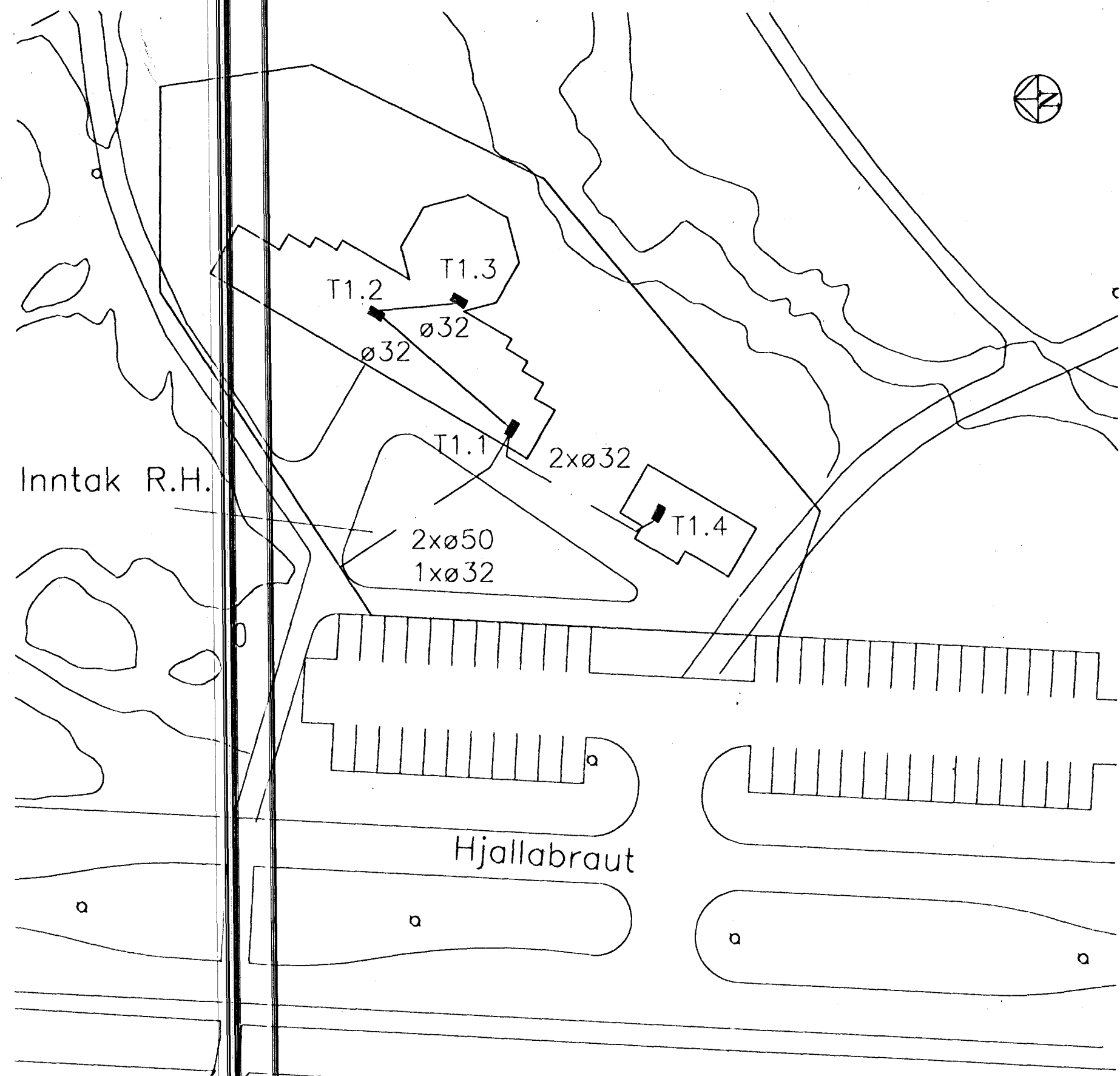


Sökkulskaut mkv. 1:100

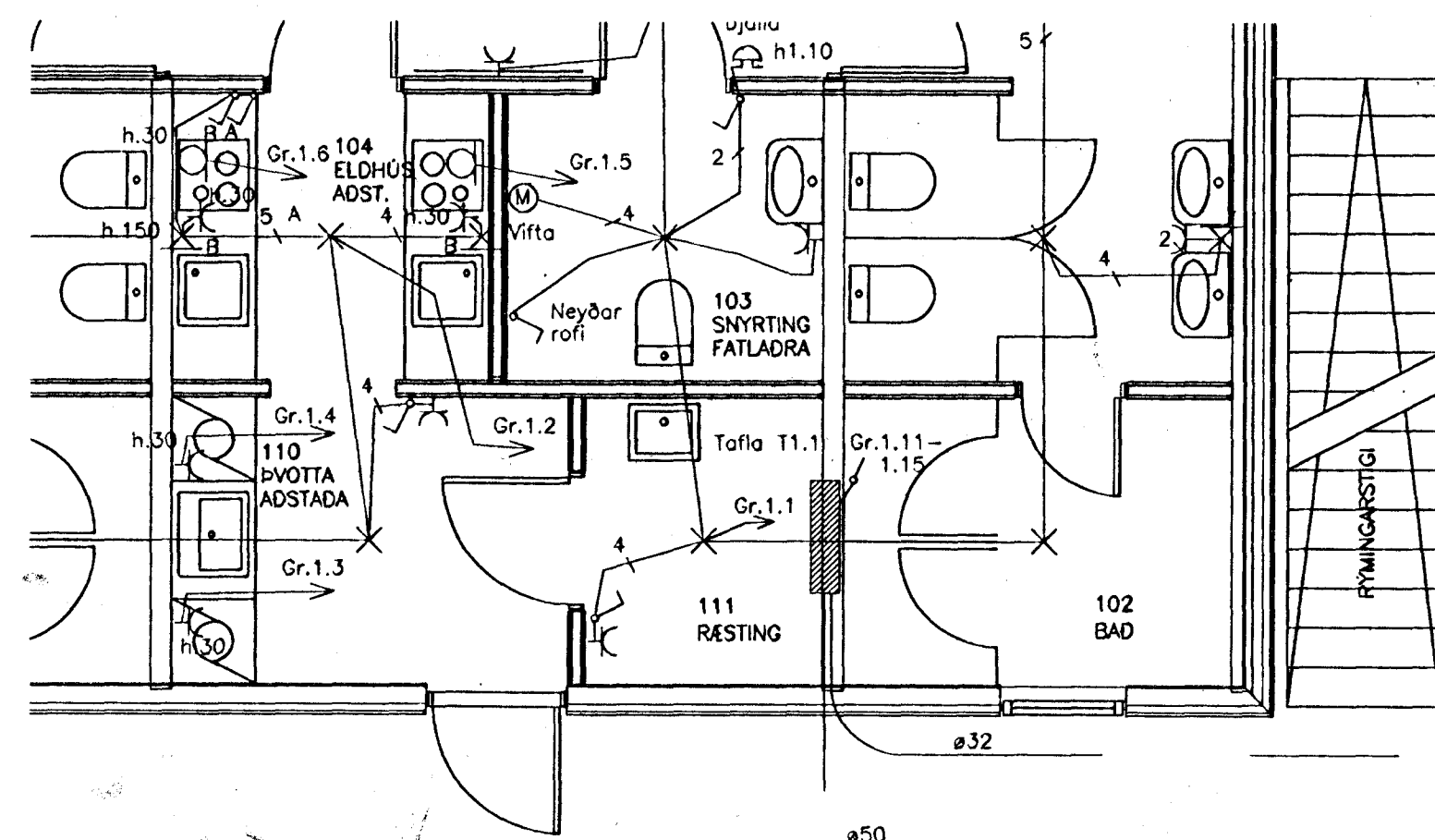
Taka skal upp tvo teina og tengja við skinnu neðan við aðaltöflu.



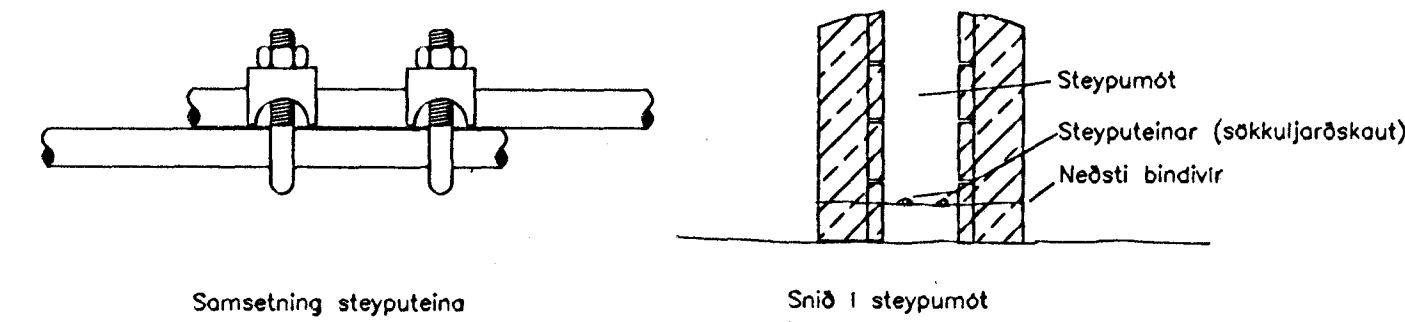
Taka skal upp tvo teina og tengja við skinnu neðan við greinatöflu.



Afstöðumynd, töflur og lagnir í grunni mkv. 1:500

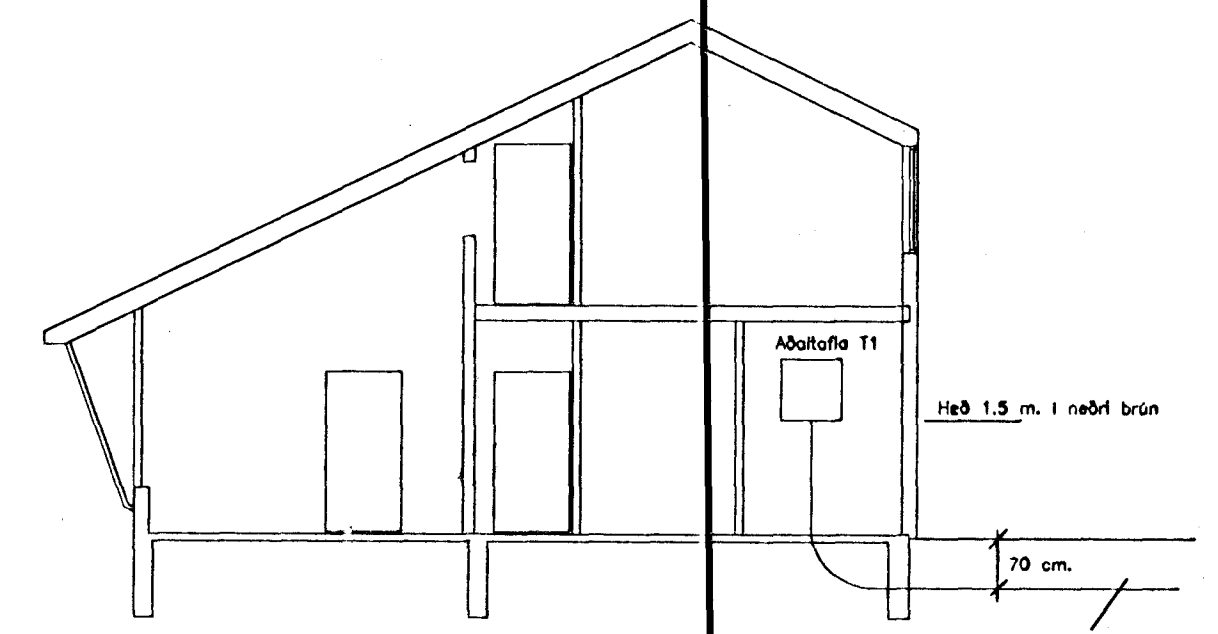


Grunnmynd mkv. 1:50



Tenging sökkuljarðskauts (Tengja skal tvö neðstu jörn í sökkil með klemmum)

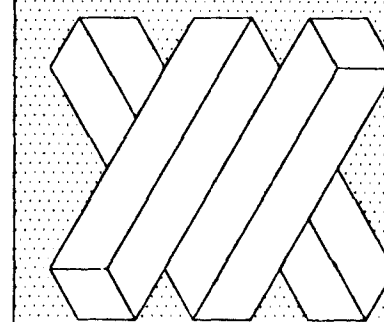
Tenging sökkulskauts



Snið A - A í inntak mkv. 1:100

Skýringar (Nema annars sé gestá)

Lagnir eru huldar 16mm plastljúpur og taugar 3x1.5mm². Fjöldi tauga í pípu f. eldv. keffi er 2x1mm². Hæð rafa, tengla við rafa og handbrunabæði skal vera 1.10m. Hæð tengla skal vera 0.30m og veggglampa á göngum 2.70 m. Hæð veggglampa yfir speglum skal vera 1.90 m. Málstraumur rafa skal vera 10A en tengla 16A. Reykskynjari: [R], Hitaskynjari [H], Handbrunabæði: [a], Þjófavörn: [P], Myndavél: [M], Hátalari: [H], Lagnir í gólfi og grunni eru táknaðar með brotalínu á teikningum. Við málsetningar skal hafa arkitektateikningar til viðmiðunar



Hraunbyrgi, skótaheimili
Grunnmynd, snið, afstöðumynd og sökkulskaut

ALMENN VERKFRÆÐISTOFAN HF
FELLSMÚLA 24 108 REYKJAVÍK SM 588 8100 FAX 568 0284 V

Hannað <i>AB</i>	Teiknað <i>AB</i>	M.	1:50, 1:100 og 1:500
Athugað <i>AB</i>	Samp. <i>S.S.</i>	Daga.	19.09.96 Nr. 1154 E 05 B

3353