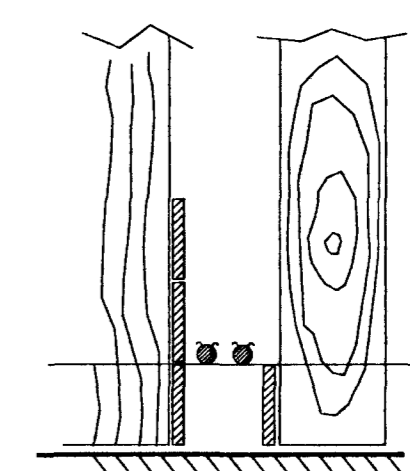


Móttækis 14.3.2012 BR



SNIB A - A Í SÖKKULVEGG  
 SÝND ERU 2 NEDSTU STEYPU-  
 STYRKJARJÁRN Í STEYPUÓTI  
 OFAN Á NEDSTU MÓTAVÍRUM

HÖNNUÐUR:  
 Þór Stefánsson  
 YFIRFARID:  
 Þór Stefánsson  
 SAMÞYKKT: *[Signature]* KT:  
 21061-26

SÍÐAST VIÐAÐ: 5.3.2012 22:25:13

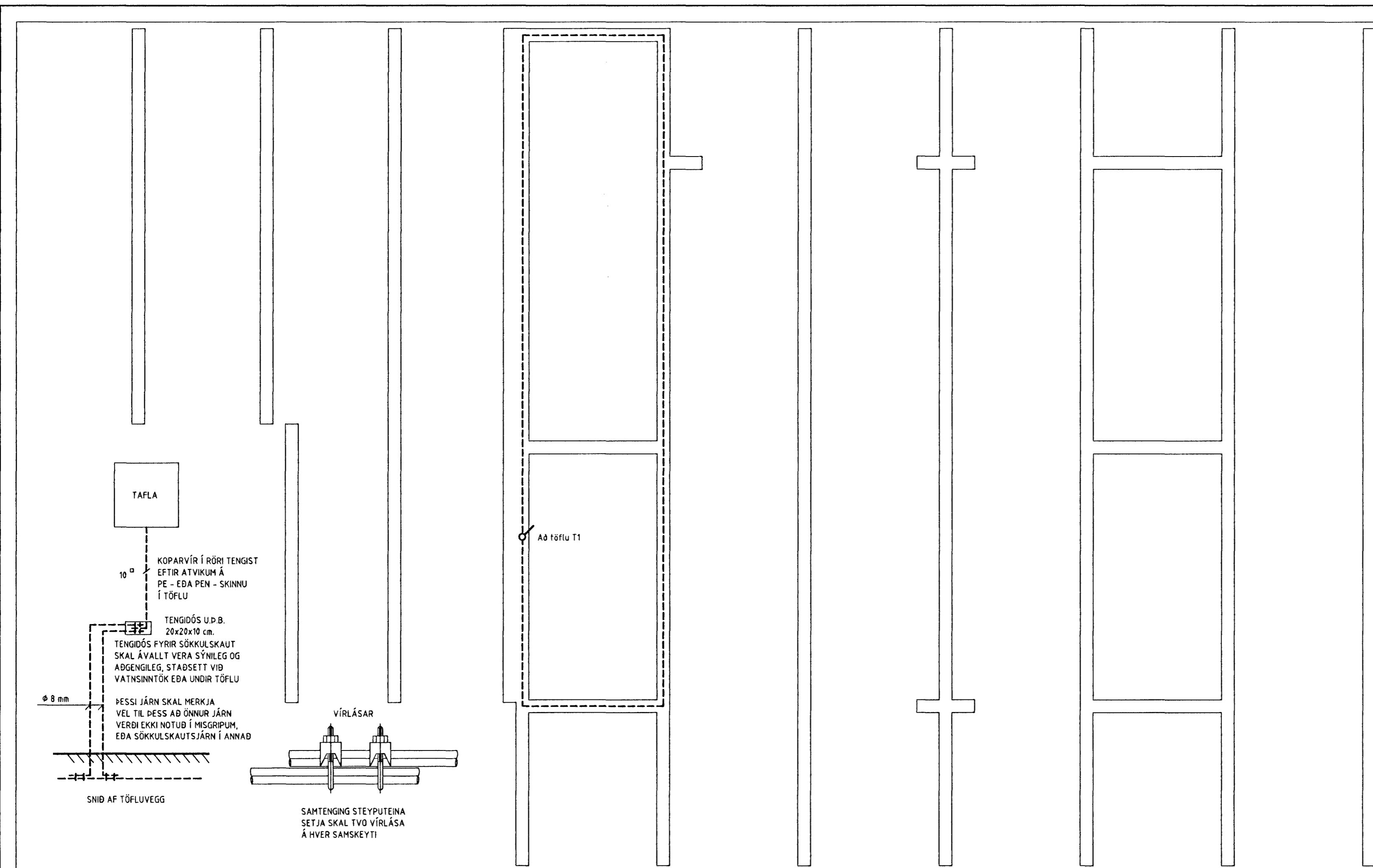
VERKHEITI:  
 Skólahúsnæði  
 Hjallabraut 55  
 Hafnarfirði

VERKHLUTI:  
 Sökkulskaut  
 viðbygging  
 Mkv: 1:50



RAFLAGNATEIKNINGAR  
 ÞÓR STEFÁNSSON RAFMAGNSIÐNFRÆÐINGUR  
 EYRAVEGI 32 SELFOSSI SÍMAR 482 3480 & 897 8718  
 NETFANG: rafteikn@selfoss.is FAX 482 3366

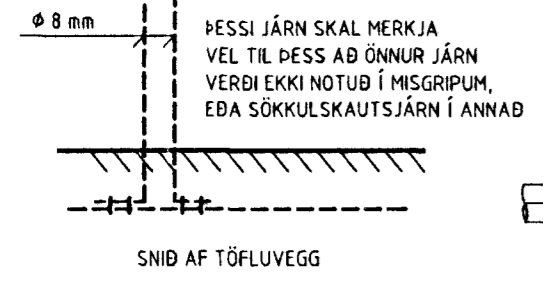
TÖLVUNAFN PLOTT DAGSETNING  
 RAFLÖGN-1679.DWG 5.3.2012 22:25:27  
 SLÓÐ C:\VERK\SGHÚS\HJALLABRAUT 55  
 VERKNÚMUR BLAÐ  
 1679-2012-001 3 af 10  
 Mars 2012



TAFLA

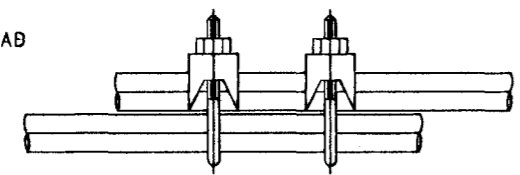
10  
 KOPARVÍR Í RÖRI TENGIST  
 EFTIR ATVIKUM Á  
 PE - EÐA PEN - SKINNU  
 Í TÖFLU

TENGIDÓS U.P.B.  
 20x20x10 cm.  
 TENGIDÓS FYRIR SÖKKULSKAUT  
 SKAL ÁVALLT VERA SÝNILEG OG  
 AÐGENGILEG, STAÐSETT VIÐ  
 VATNSINNÞÖK EÐA UNDIR TÖFLU



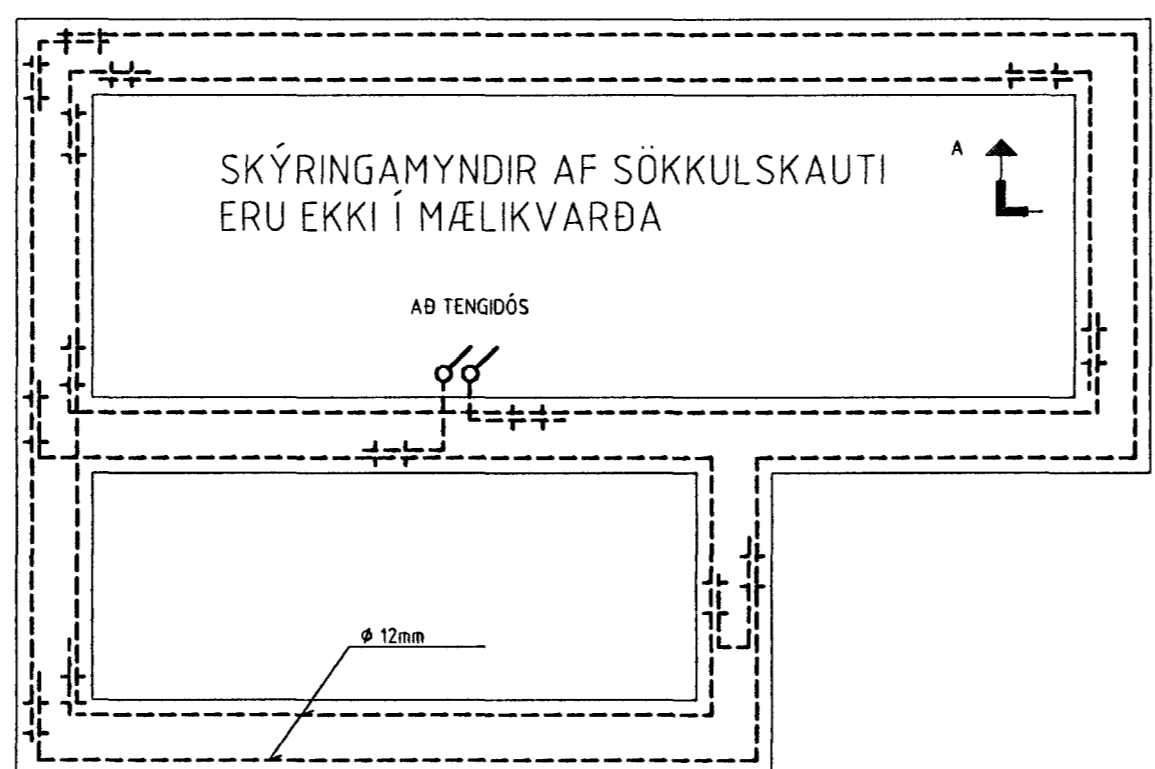
SNID AF TÖFLUVEGG

VÍRLÁSAR



SAMTENGING STEYPUÞEINA  
 SETJA SKAL TVO VÍRLÁSA  
 Á HVER SAMSEYTI

AÐ TÖFLU T1



SKÝRINGAMYNDIR AF SÖKKULSKAUTI  
 ERU EKKI Í MÆLIKVARÐA

AÐ TENGIDÓS

Ø 12mm

STEYPUÞEINN

VÍRLÁSAR

SAMTENGING STEYPUÞEINA