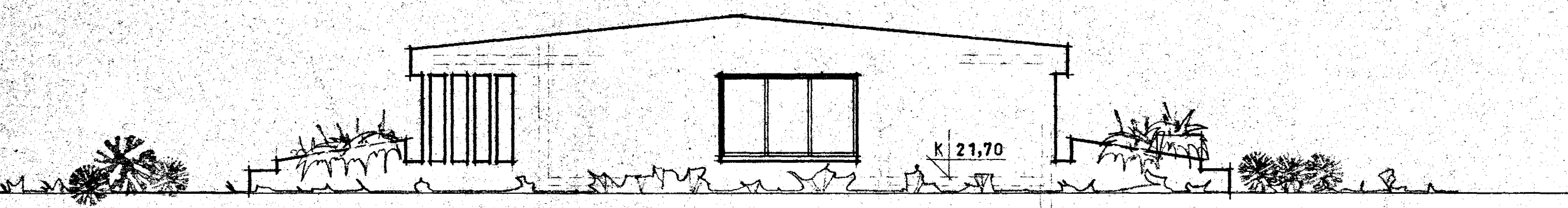
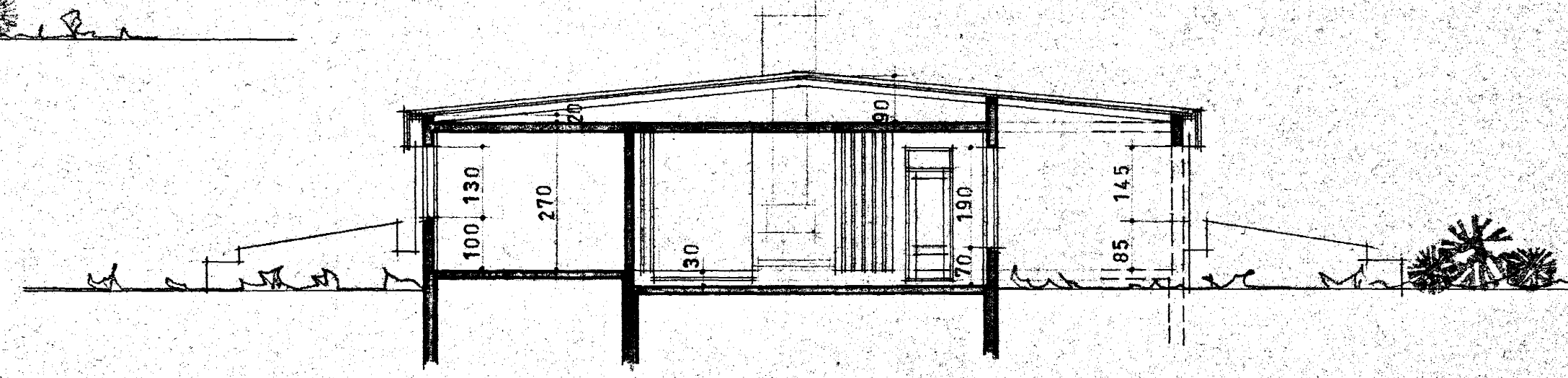


Samþykkt á fundi bygginga-
nefndar þ. 18.16.1976
BYGGINGAFULLTRÚINN
Í HAFNARFIRDI
D.H. Jónsson

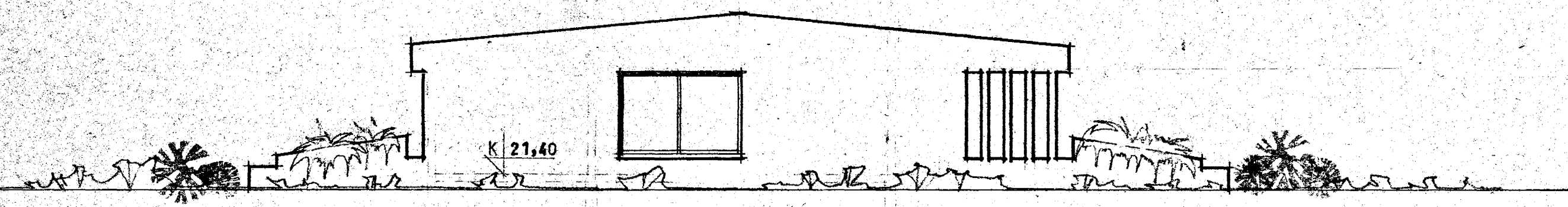
Verði húsið hlað upp til "rób-húsi",
með ofurverndunum eða á annan hátt,
skal hafi á samráð við byggingafráða
og slökkviliðsfora um frágang slíks
útbúnaðar.



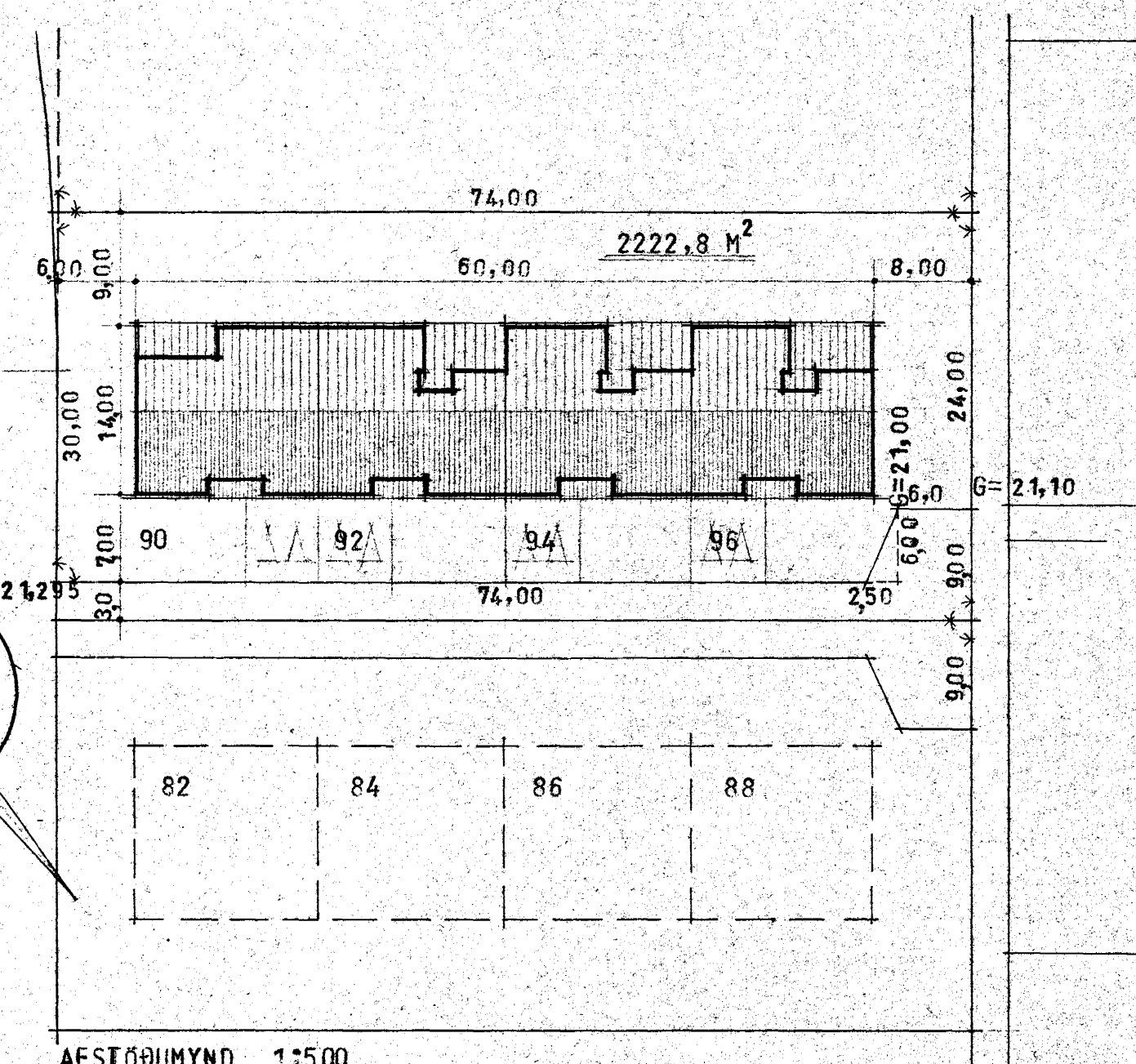
SUÐ - AUSTUR



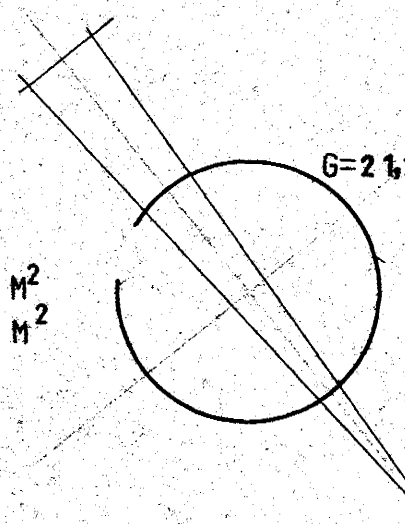
SNIÐ A - A



NORÐ - VESTUR



STÆRÐIR:
HÚS NR. 90 155 M² + BÍLG. 33 M²
HÚS NR. 92, 94 OG 96 145 M² + BÍLG. 33 M²



AFSTÖÐUMYND 1:500

VERKFRNI H J A L L A B R A U T 90 - 96 HAFNARF	VERK NR. DAGS. JUNI 75	TEKNI. 7A	TEKNI. NR. 101
GAFLAR OG SNIÐ 1:100	ER.		
AFSTÖÐUMYND 1:500			
ARKO <i>Jón Jóhannsson, Þorbjörgur Kaldal, Kaldal</i>			
ASMUNDUR, ROBERT OG KALDAL SKÓLAVÖRÐUSTÍG 46 SÍMI 21930			