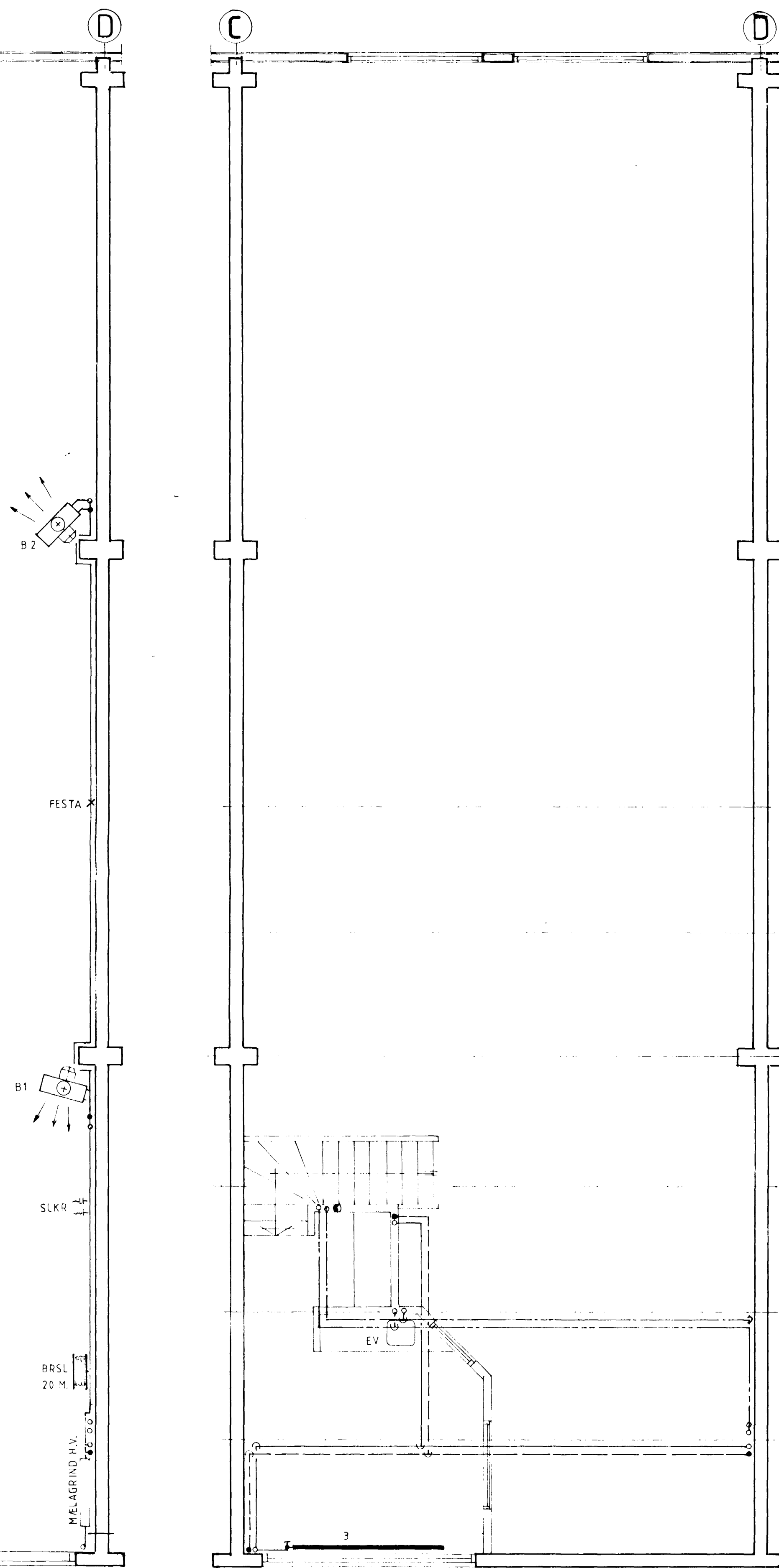


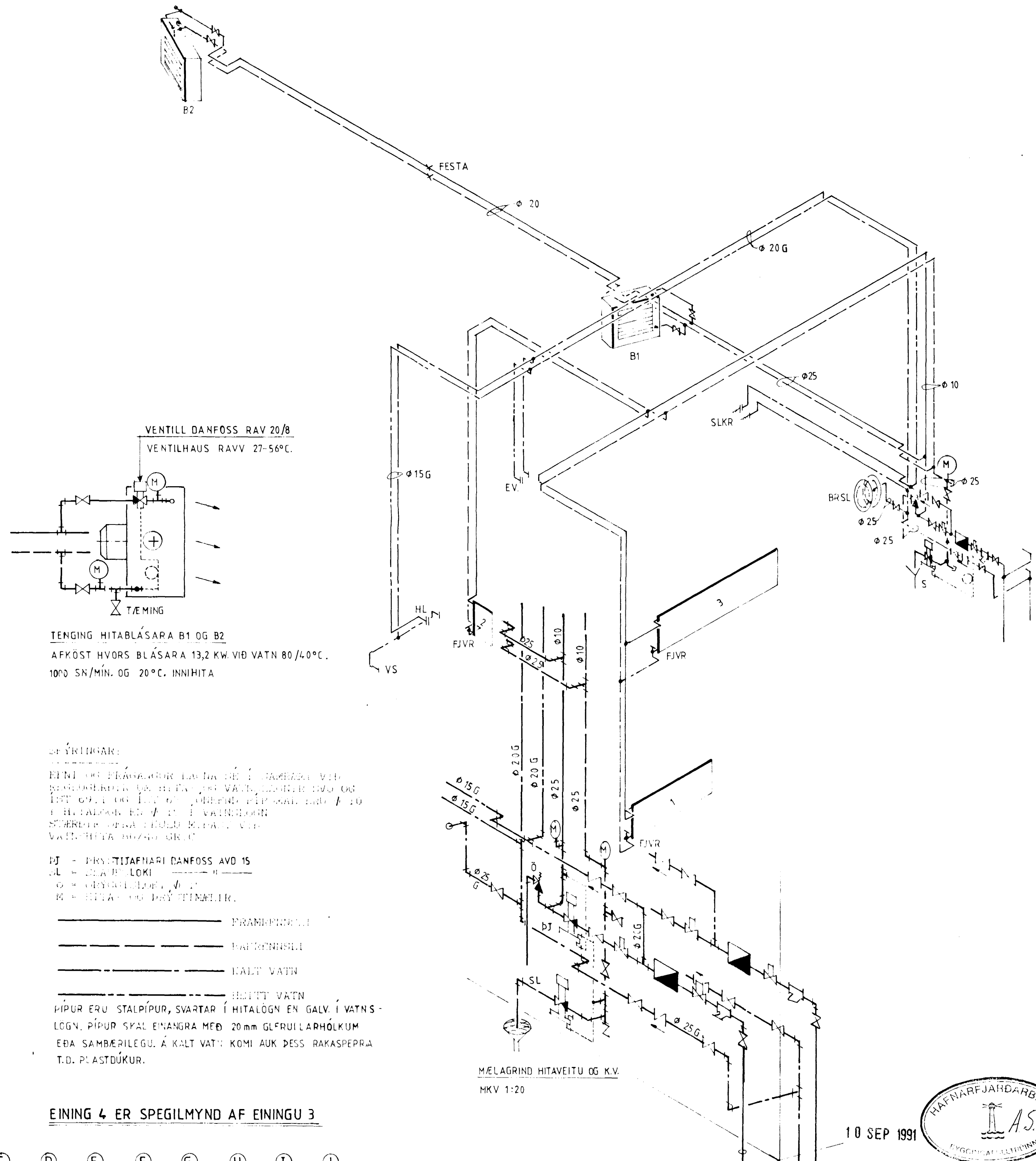
OFN 600 x 1600, 1440 W.

JARÐHEÐ



OFN 600 x 2400, 1700 W.

EFRI HÆÐ



TENGING HITABLASARA B1 OG B2
AFKÖST HVORS BLÁSARA 13,2 KW VIB VATN 80/40°C,
1000 SM/MIN. OG 20°C. INNIHITA

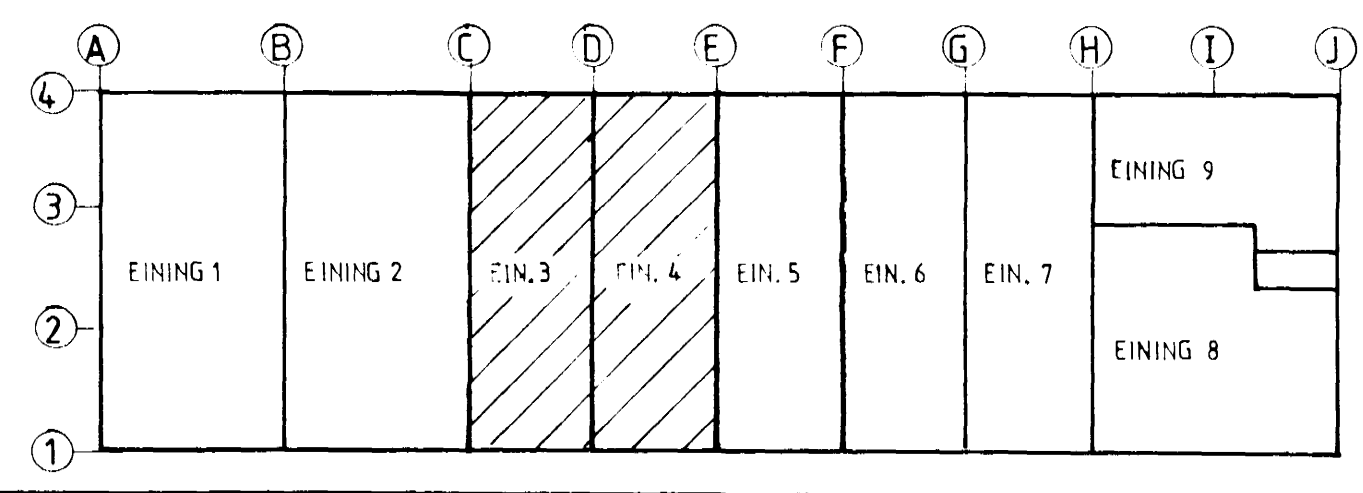
DE SKIÐHAR:
EINI OG FRÁVAGNAR LÖGNA DE I SAMBANDI VIB
SAMBANDI OG HITA OG VATALEIÐI OG
EINI OG HITA OG VATALEIÐI OG
EINI OG HITA OG VATALEIÐI OG
EINI OG HITA OG VATALEIÐI OG
EINI OG HITA OG VATALEIÐI OG

DJ = ÞRYGJAFHARI DANFOSS AVD 15
SL = SLÖÐR LOKI
VS = VASKUR
R = RADIATOR

— PRAMPIÐRISLI
— HITAÐRISLI
— KALT VATN
— HEITT VATN

PÍPUR ERU STALPÍPUR, SVARTAR Í HITALÖGN EN GALV. Í VATNS-
LÖGN. PÍPUR SKAL EINGANGA MEB 20mm GLFRUILLARPHÖKUM
EBA SAMBÆILEGU. Á KALT VATI: KOMI AUK DESS RAKASPEPRA
T.D. PLASTDÚKUR.

EINING 4 ER SPEGILMYND AF EININGU 3



HJALLAHRAUN 4. HAFNARFIRÐI.	
HITA- OG VATNSLAGNIR Í	
EININGAR 3 OG 4	
BR. DAGS.	BREYTING
GUNNAR GEIRSSON TEKNIKER	HANNAD G.G. KVARDI 1:50 1:20
HEIÐARGRÐI 120 - 108 REYKJAVIK - SÍMI 83739	TEIKNAD G.G. DAGS OKT. 1990
<i>Gunnar Geirsson</i>	YFIRFARIÐ NR. 8907-108/109