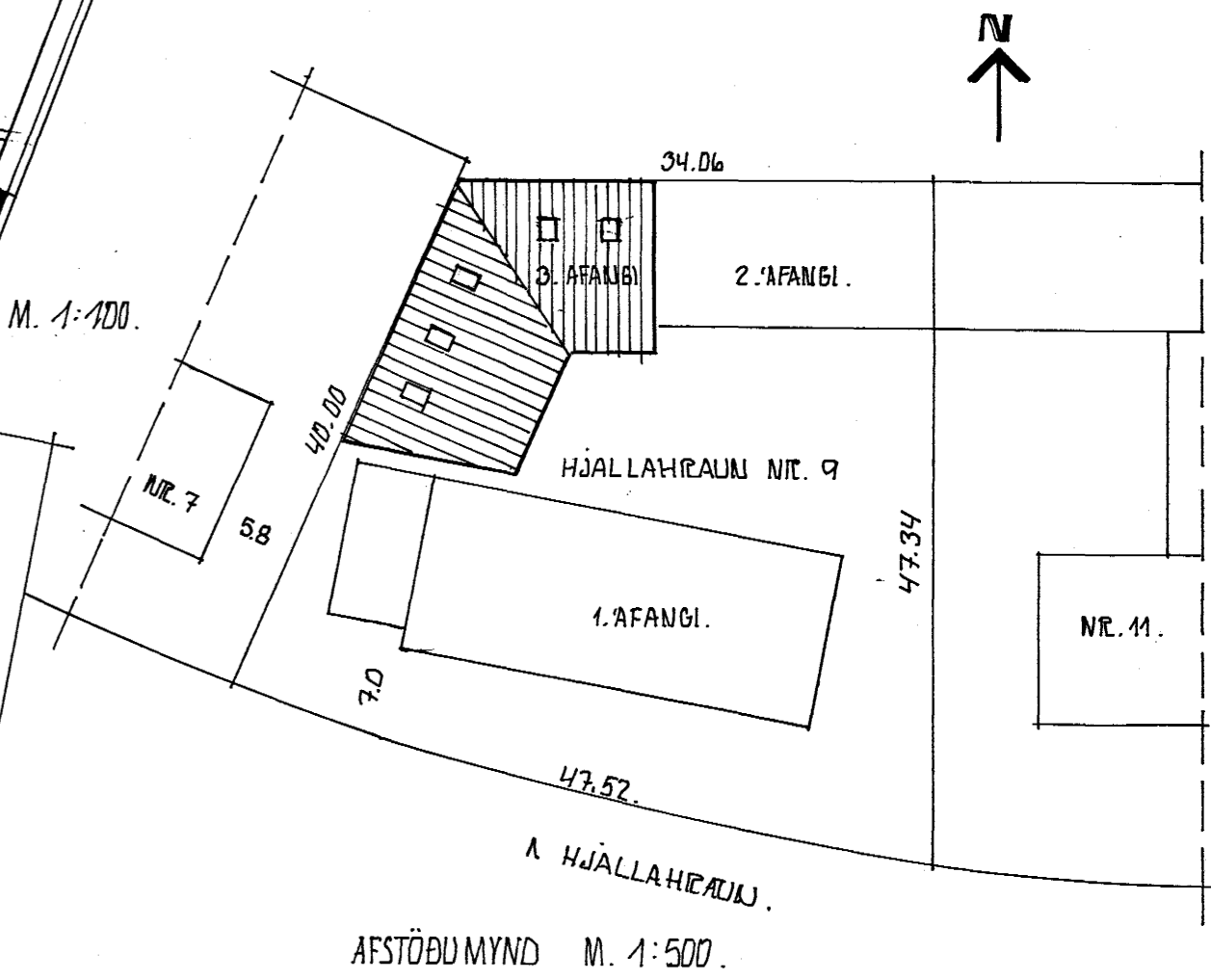


tiffopdf - www.rubissoftware.com - Demo Version

GRUNNMÝND 1 HÆÐ. M. 1:100.

GRUNNMÝND MILLIPALLUR M. 1:100.



AFSTÖÐUMÝND M. 1:500.

Byggingalýsing:
Undirstöður og botnplata eru staðsteyptar á þjappaðri hraunfyllingu og eða á klöpp. Útveggir staðsteyptir 20 sm.
Veggir verða klæddir og einangraðir að utanverðu sem hér segir:
*Grind er 45 * 95 mm furugrind c/c 60 sm.
*Einangrun 100 mm steinull/ vindpappi.
*22 mm listar til loftræstingar.
*Þá eru veggir klæddir "Steni plötum" eða samsvarandi.
Þak, Stálbitar/ timbursperrur, 25*150 mm borðklæðning, þakpappi og þakstál.
Þakleinangrun 180 mm (þakull).
Klæðning þaks og bita sé að minnsta kosti klæðning "Evro-A"
LR. táknar loftræstingu.
Milligöf eru létt gölf timburbitar, 20 mm spónaplötuklæðning að ofan og 13mm gífs að neðanverðu.
Veggir skrifstofu séu a.m.k. EI60 veggir.

Skýringar á táknum teikninga.

BO. táknar björgunarpopp, samkv. reglugerð um brunavarnir og brunamál.
Táknar rýmingarleið, samkv. reglugerð um brunavarnir og brunamál.
Reykskynjar, staðsetjast samkvæmt teikningu og eða í samráði við eldvamarefirlit.
Handslökkvátækjum og öðrum brunavarnarbúnaði, skal koma fyrir í húsinu í samráði við eldvamarefirlit.
Brunaslanga, vatnsfyllt. 25 m. staðsetjast í samráði við Elkvamarefirlit.
Neyðarfjós og eða skilti merkt ÚT-EXIT skulu vera við neyðar og útgönguleiðir staðsett í samráði við eldvamarefirlit.
EKKI berandi veggur úr stálgrind/réigrind klæddur gífsplötum.
Eldhindrandi hurð/ Fyll/hell, einangruð, sjálflokandi, reykhindrandi.
Gluggur hurð, með elkvamargleri.
(Elkvamargleri, og eða elkvamaveggir, skulu vera samkv. reglugerð um brunavarnir og brunamál. Gler í E30 hurðum og gluggum skal vera samþykkt af Brunamálastofnun ríkisins).

9/1098
L.S.P.