

**SKÝRINGAR:**

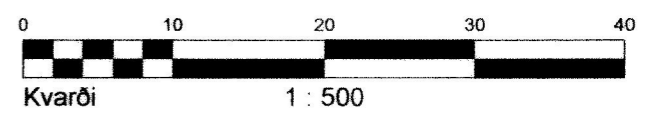
FRÁGANGUR Á LÓÐAMÖRKUM VERÐI GERÐUR Í SAMRÁÐI VIÐ LÓÐARHAFA AÐLIGGJANDI LÓÐA. STÆRÐ OG STAÐSETNING LÓÐA, BYGGINGARREITA OG BÍLASTÆÐA ERU SÝND Á MÆLIBLÖÐUM.

2h= HÚS Á TVEIMUR HÆÐUM  
 G= REIKNUÐ HÆÐ Á GÖTU, GANGSTÉTT, -STÍG EÐA LÓÐAMÖRKUM  
 L= LANDHÆÐ VIÐ LÓÐAMÖRK (LEIÐBEINANDI)  
 H= HÆÐ Á AÐKOMUGÓLFÍ - SJÁ SKILMÁLA  
 Fr= TENGIAÐ Á REGNVATNSFRÁRÆSI  
 Fs= TENGIAÐ Á SKÓLPFRÁRÆSI

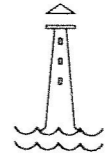
BAKRÁSARVATN HITAVEITU SKAL VEITA Í REGNVATNSFRÁRÆSI. NEYSLUVATNSHEIMÆÐAR ERU Ø32 mm PE100, NEMA ANNAD SÉ SÝNT Á TEIKNINGU. TENGIAÐ NEYSLUVATNSHEIMÆÐAR ER AÐ ÖLLU JÖFNU 1,2 m UNDIR YFIRBORDI LANDS.

- NEYSLUVATNSHEIMÆÐ (MEÐ LOKA)
- REGNVATNSFRÁRÆSI
- SKÓLPFRÁRÆSI
- ⑬ NÚMER LÓÐAR
- E,F,R.. HÚSAGERÐ, SJÁ SKILMÁLA
- 25.215.1 NÚMER AÐLIGGJANDI LÓÐABLADA

SJÁ JAFNFRAMT SKIPULAGSUPPDRATT OG SKILMÁLA



**HÆÐABLAÐ 25.242.2**  
 TEIKNING NR. 421.084  
 HLÍÐARÁS 2,4,6,26,28,30 OG 32  
 FURUÁS 34,36 OG 49



**HAFNARFJARÐARBÆR**  
 UMHVERFIS- OG TÆKNISVIÐ  
 ÁSLAND 3. ÁFANGI



VERKFRÆDISTOFA

BÆJARHRAUNI 20 220 HAFNARFJÖRÐUR  
 Sími 58 58 600 FAX 58 58 610  
 Netfang: vsb@vsb.is, kt.710796-2899

Breyting A: 30.05.06, HKB. Bætt við heimæðum.

Dags.: 10.05.2006

Gert af: KK, ÞEI

Yfirfarið: M.K.