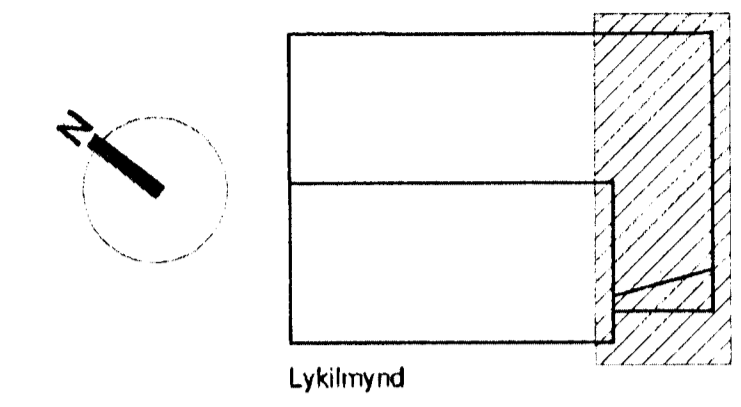
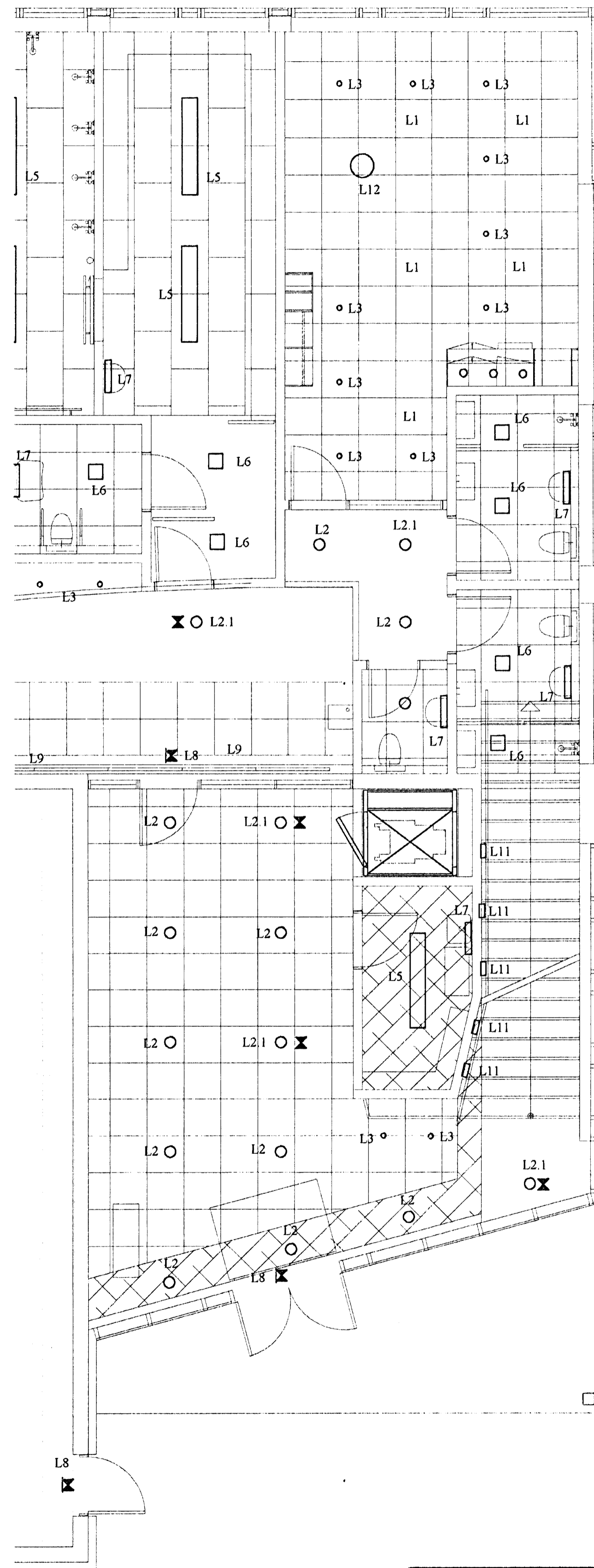


LAMPASKRÁ

- L1 = FL. T5 4 X 14 W Í KERFISLOFT M/TVÓFALDRI PARABÓLU
- L1.1 = SAMA OG L1 M/NL
- L2 = SAMA OG L1 M/MÖTTU ÁLGRILLI
- L2 = STROKKAR 2 X 18 W M/ÓPALLJÓSHLÍF
- L2.1 = SAMA OG L2 M/NL
- L3 = 12V 50W HALOGEN STILLANLEG, LÝSA Á VEGG
- L3.1 = 12V 50W HALOGEN RAKAÞÉTTUR Í GLUGGA Í ÞRÓTTASAL
- L4 = 3x58W LAMPAR Í ÞRÓTTASAL
- L5 = 2X58W RAKAÞÉTTIR LAMPAR
- L6 = FERKANTADIR LAMPAR 2 X 18 W 255X255 M/ÓPALLJÓSHLÍF
- L6.1 = SAMA OG L6 M/NL
- L7 = LAMPAR YFIR SPEGLUM 1X18W
- L8 = "ÚT" LJÓS
- L8.1 = NEYÐARLÝSINGARLAMPAR
- L8.2 = NEYÐARLÝSINGARLAMPAR Í ÞRÓTTASAL (KÁSTARAR)
- L9 = 1x58W FLÚRLAMPAR M/TVÓFALDRI PARABÓLU DIMMANLEGIR
- L9.1 = SAMA OG L9 M/NL
- L9.2 = 1x36 OG 1x58W LAMPAR Í VEGGLJÓS Í LIT Í FYRIRLESTRARSAL
- L10 = 2X58W LAMPAR MEÐ ÓPALSKERM Í GEYMSLUR
- L11 = LJÓS Í STIGA (ÞREPALJÓS) 230 V IP 65
- L12 = HANGANDI LJÓS YFIR SÓFABORDI Í STARFSMANNNAÐSTÓÐU
- L13 = FLÚRLAMPI 1x58 W ASYMETRISKUR MEÐ SPEGLI FYRIR TÓFLULÝSINGU
- L14 = INNFELLDUR LAMPI Í SKYGGNI HIT-CRI 70 W T.D. 260x260 mm MEÐ ÁLRAMMA
- L15 = LJÓSKASTARI ASYMETRISKUR 250 W UTAN Á HÚS, LÝSIR NIÐUR Á GANGSTÉTT
- L16 = Innfældur lampi yfir dyrum, lýsir niður t.d. Bega 2295



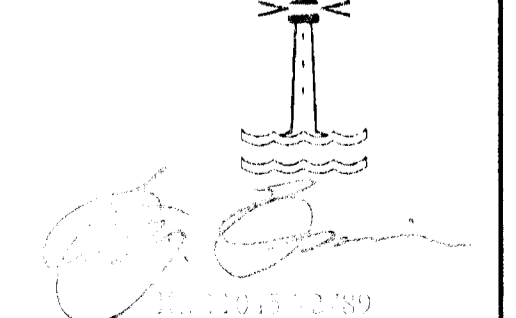
Halogenljós undir skápum 3 stk.

SKÝRINGAR

- LAGNIR ERU HULDAR 16mm PLASTPÍPUR OG TAUGAR 3x1,5
- HÆÐ Á ROFUM SÉ 110 sm.
- TENGLAR VID ROFA SÉU Í SOMU HÆÐ OG ROFAR.
- HÆÐ Á TENGLUM SÉ 110sm
- HÆÐ Á VEGGLJÓSUM YFIR VÖSKUM SÉ 190 sm.
- MÁLSTRAUMUR ROFA SÉ 10A, EN TENGLA 16A.
- F = BÆJARSÍMI, T+F = TÖLVA OG SÍMI, L = LOFTNET
- ° = HITANEMAR F. GÖLFHITA HÆÐ = 160sm
- HANDBÓÐAR HÆÐ = 130sm, BJOLLUR HÆÐ = 230sm Á GÖNGUM, EN 260sm Í SAL.
- [R] REYKSKYNJARI jóniskur
- [R] REYKSKYNJARI optiskur
- [H] HITASKYNJARI
- → HREYFISKYNJARI ÞJÓFAVARNARKERFIS HÆÐ = VÍLOFT

NEMA ANNARS SÉGETID
Samþykkt þann
01 FEB. 2005

Byggingafulltrúiinn í Hafnarfirði
R/h. Sigurbjartur Halldórsson



A		05-01-07	VINNUTEINING	B.D.T.	T.S.	220146-2439	KEFNITALA	HLÍÐARBERG 2 HAFNARFIRÐI SETBERGSSKÓLI 6 ÁFANGI 1.HÆÐ - LAMPAPLAN - 2	MEV 1:50
ÓTÖ	DAGS			TEKIN	BARNAÐ	SAMÞYKKT		TERA 5/F	TERNSR. 12
								RAFMAGNSVERKFRÆÐISTOFA	SÍÐASTA FÖR
								EDMUND BIELLISSON	TRN 12 AF 16
								TRUSTI BYGGINGAÁRBEIÐIS	ÚTÖ
								RAFMAGNSVERKFRÆÐISTOFA	A