

Stm 6 7678 6
 108 Reykjavík
 Lönggerdi 54
 Vaxingavörðuneyti
 Gunnarsson
 Guðmundur

Mútt

Mbl: 1:10 1:50
 Dags: 12.11.1992

Verk: Væðing og loftgætt
 Hinnarháls
 Teikning: Hinnarháls

Sr. birt
 Theodor Arnason

10 DEC 1993

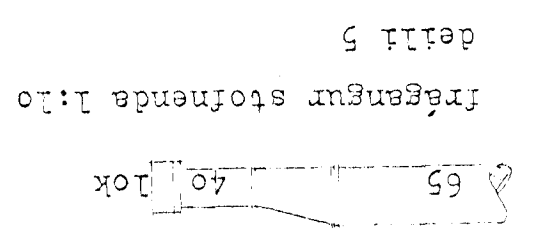
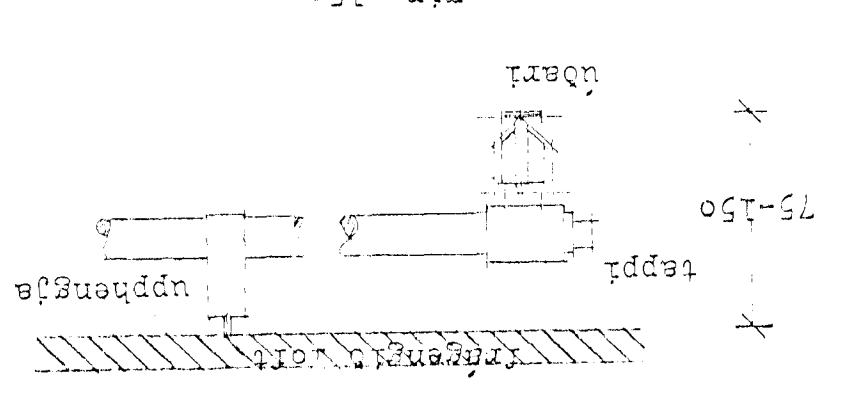
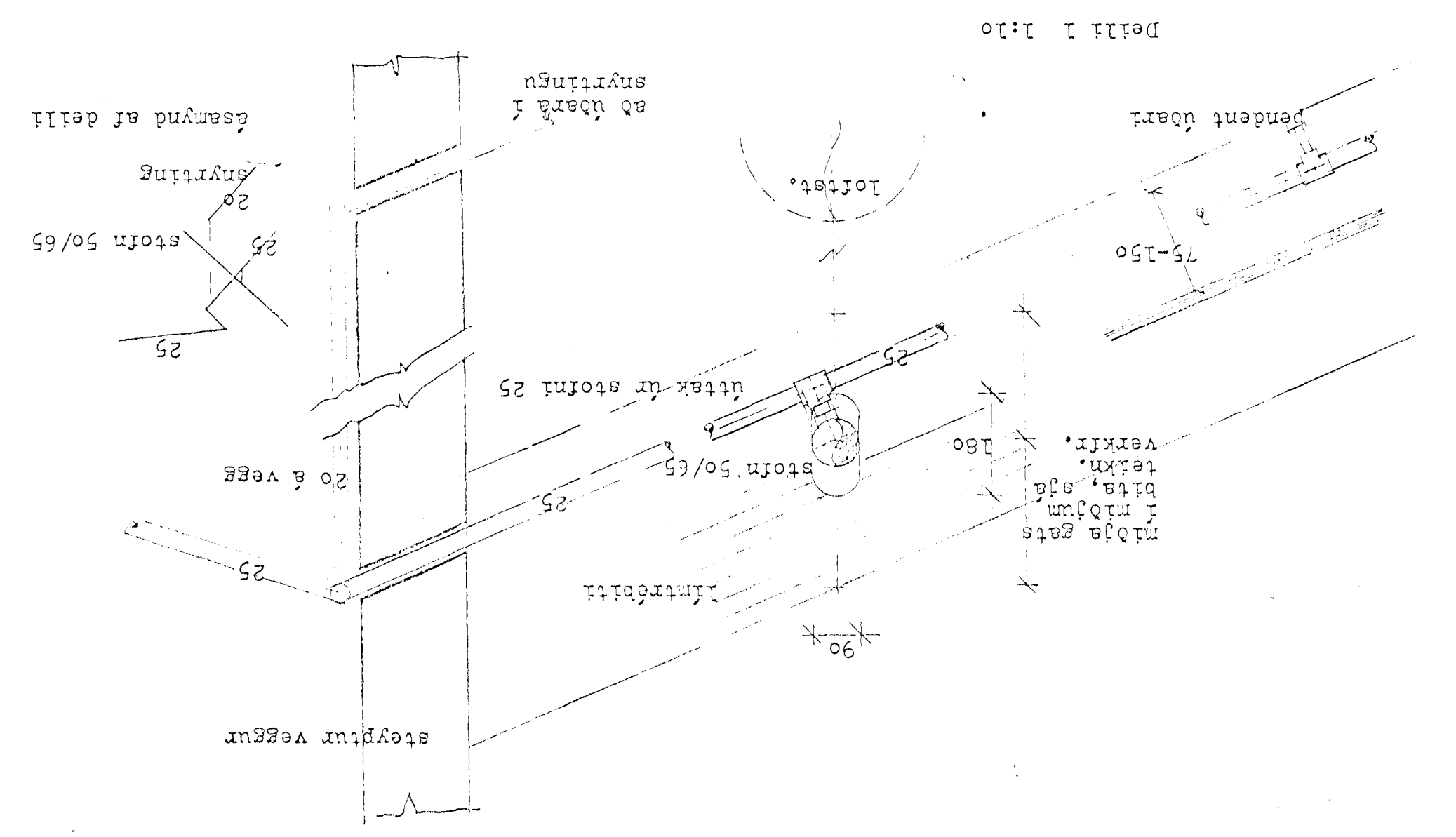
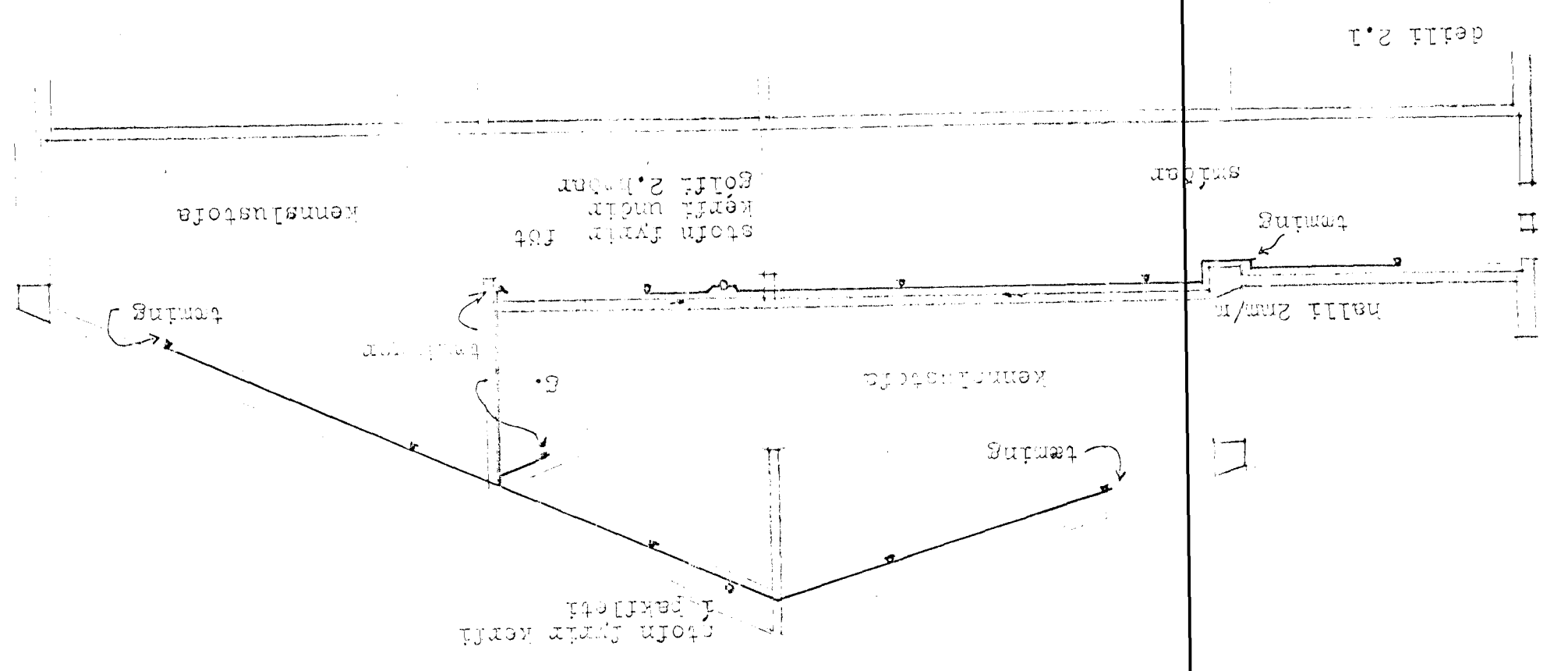
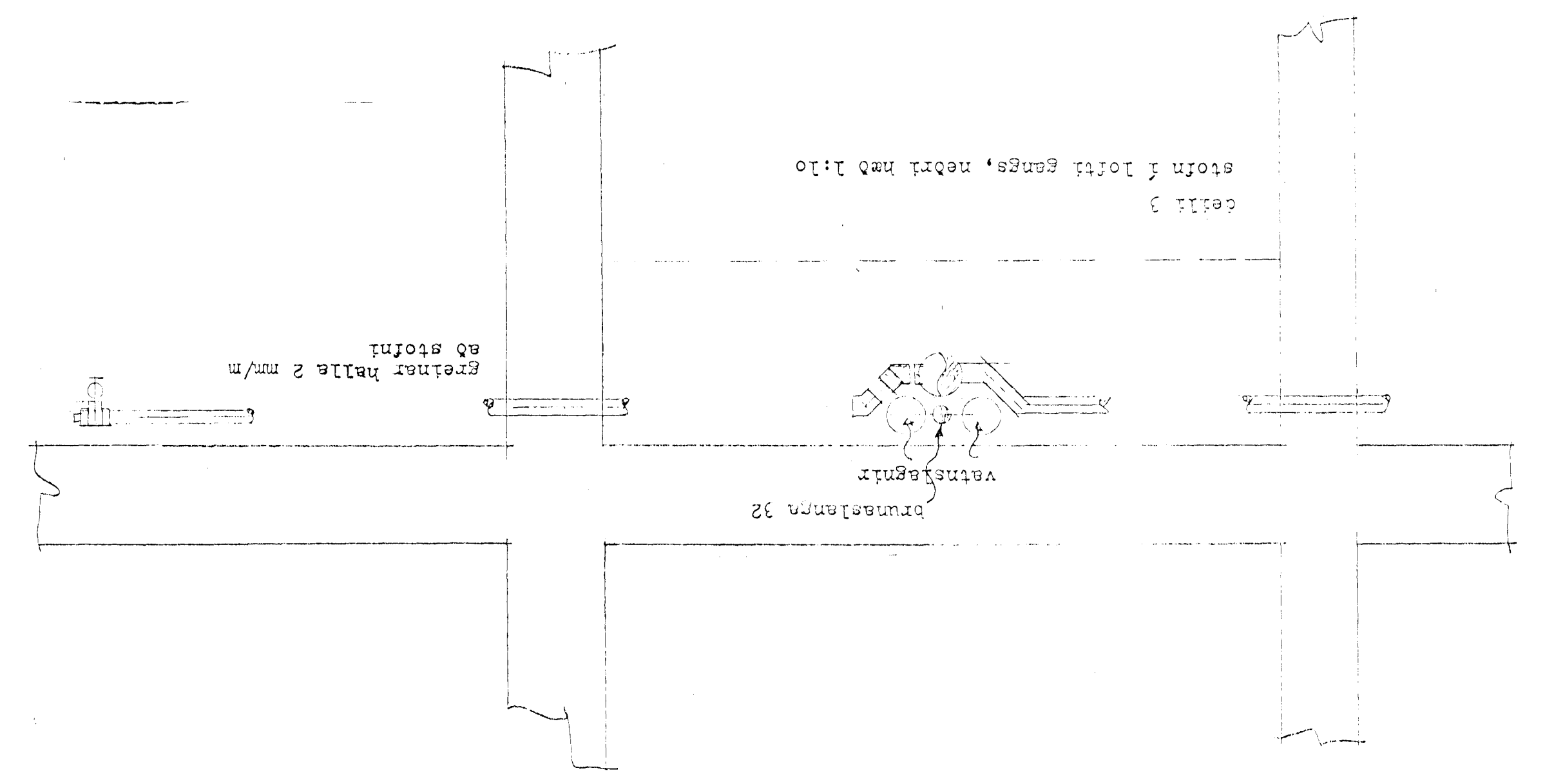
BRUNASTASIÐJÓFNINGAR
 SAMÞYKKT

Upphenging mega ekki vera nær vahnúðara en 150 mm. Vanda skal allan
 fágang upphenga til þess að réttur halli fást á lagri. Allar gæmipjur á efra
 kerfinu skulu hella með þekki hússins en skólar þjupur skulu hella að stöni um amk
 2 mm/m (2/000).
 Miða skal við 10 mm Heilábú model F1 sprinklers. Pendant
 Opunartíðni 60°C. K 59 nema þar sem teikning sýnir 15 mm úbæra.
 Þar skal nota 15 mm Heilábú F1. Pendant, opunartíðni 60°C. K61.
 Miða skal við eftirfarandi vaktioka frá Heilábú Model E Wet Pipe Valve 2
 1/2" með tæmingu 2 þrýstingum, semkunnarkútl, þrýstingema og
 prófunatökum, Model C Mechanical Sprinkler Alarm ásamt tilh. búnaði

Þvermið	Langsátt	Hönnun	Minnsta þverskurður
mm	m	KN	mm ²
4.0	4.0	3.5	50 (M10)
<50	2.0	4.0	30 (M8)

Eftirfarandi er útdráttur af verkjárnungrákerfinu.
 Vahnúðakerfið er hannað í samræmi við reglur "Rules of the Fire Offices
 Committee for Automatic Sprinkler Installations, 29th Edition" með síðan
 breytingum. Aðhætuáttur Extra Light, vahnúð 2.5 mm/m og síðan 2.0 mm/m og
 ákveðnum þerri reglugerðir í öllum aðlum og síðan 2.0 mm/m og síðan 2.0 mm/m
 stöllum þar sem við á.
 Allur búnaður vahnúðakerfisins skal vera virkendumur af Brunastasiðjónun
 ríkiss.
 Þjupur í stökkkerfið að vahnúðunum skulu vera evarter stálpjur skv. DIN 2440.
 Þjupphenging skulu vera að öllu leyti úr óvænningu efnum til gæmiseráðar
 flöguþjupur með minnstu efriþykki 2.0 mm. Lættar þjupur skulu henga upp og
 lóketar skal festa samkvæmt eftirfarandi toflu.

Skýringar:



enda allra greina.

Detail 4

Detail 1 1:10

Detail 2 1:1

Detail 3

Detail 5