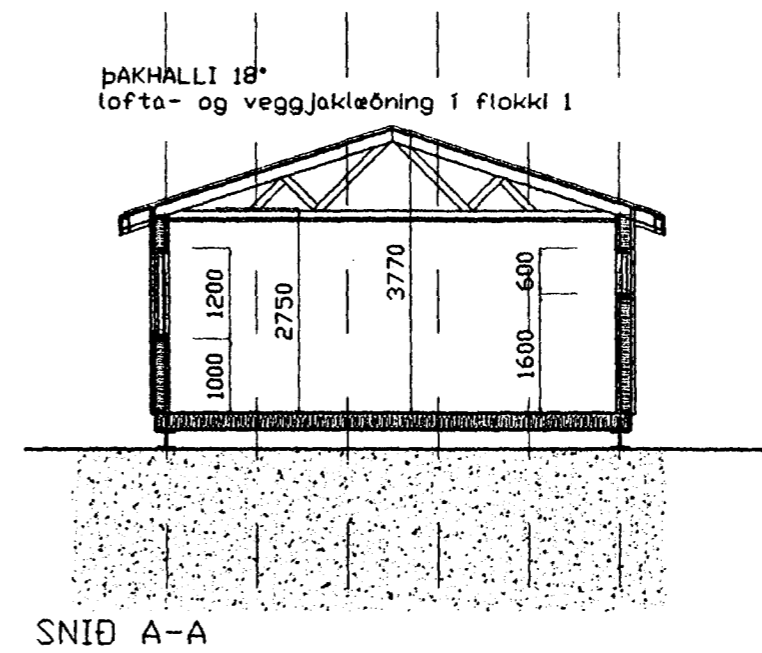


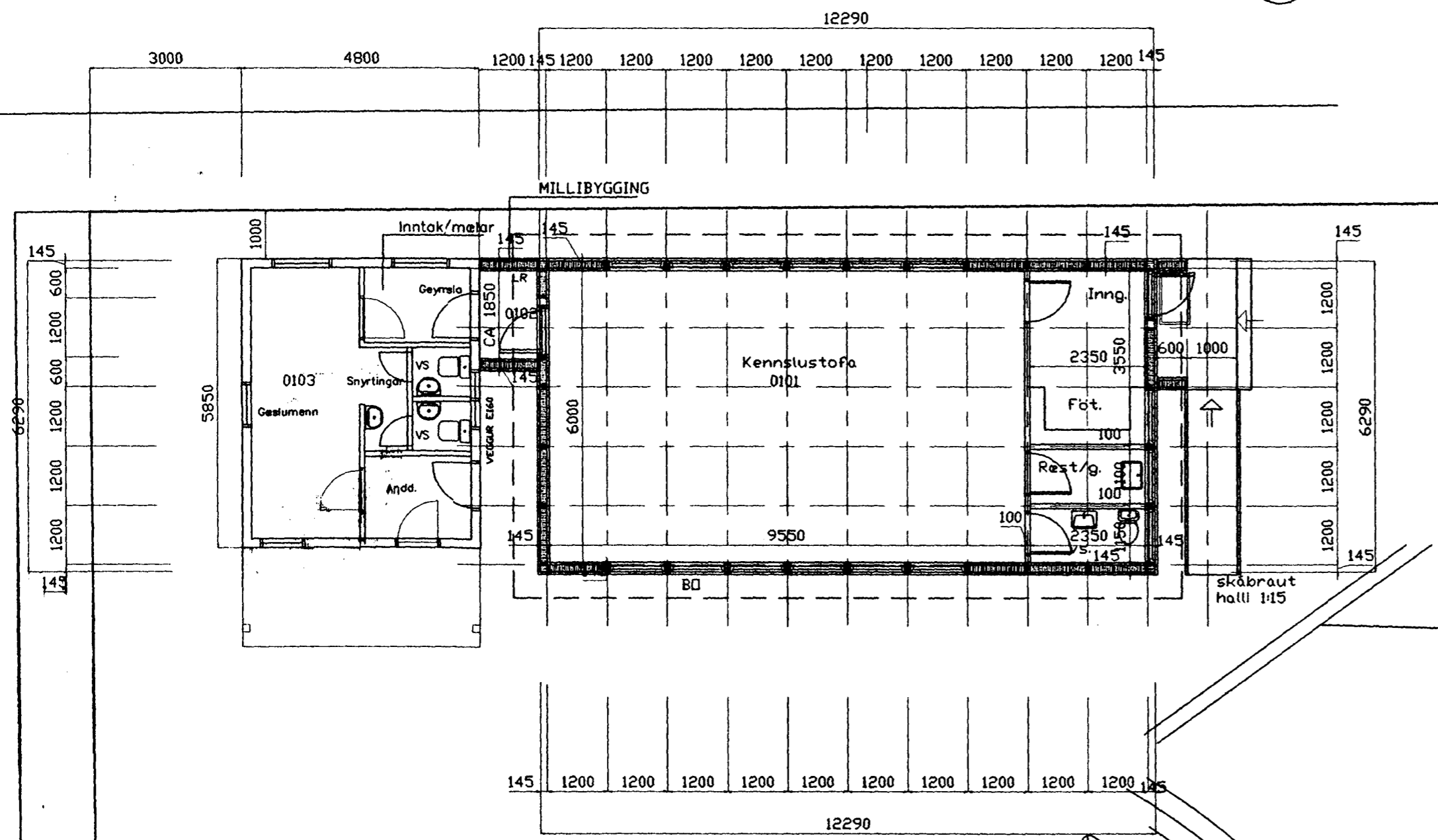
Færanleg kennslustofa við HLÍÐARBERG NR 3 hafnarfjarðarbæ grunnmynd og snið m. 1:100

Samþykkt á fundi byggingarnefndar þann
 05 SEPT. 2001
 Byggingafulltrúinn í Hafnarfirði
 Erlendur Hjálmarsson

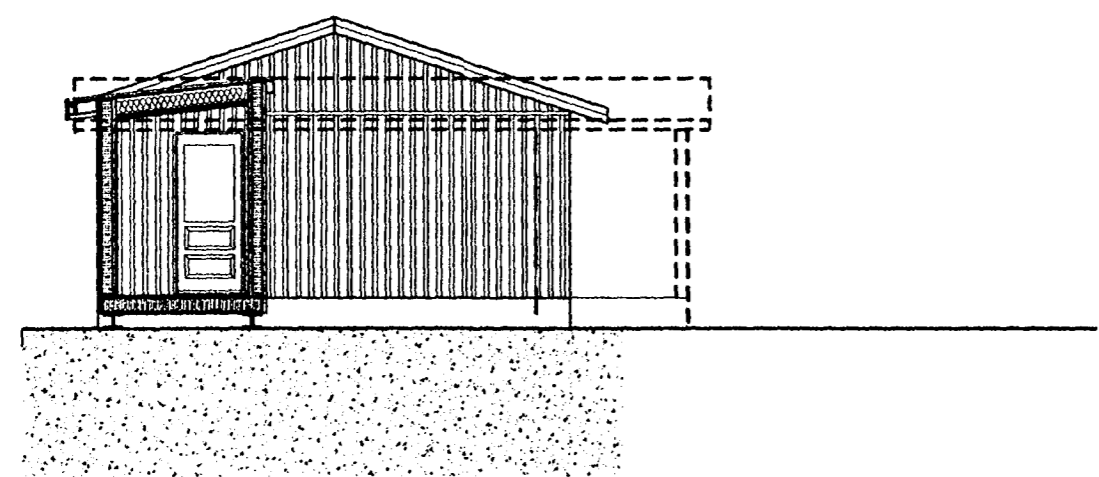
Bl. 1 af 1



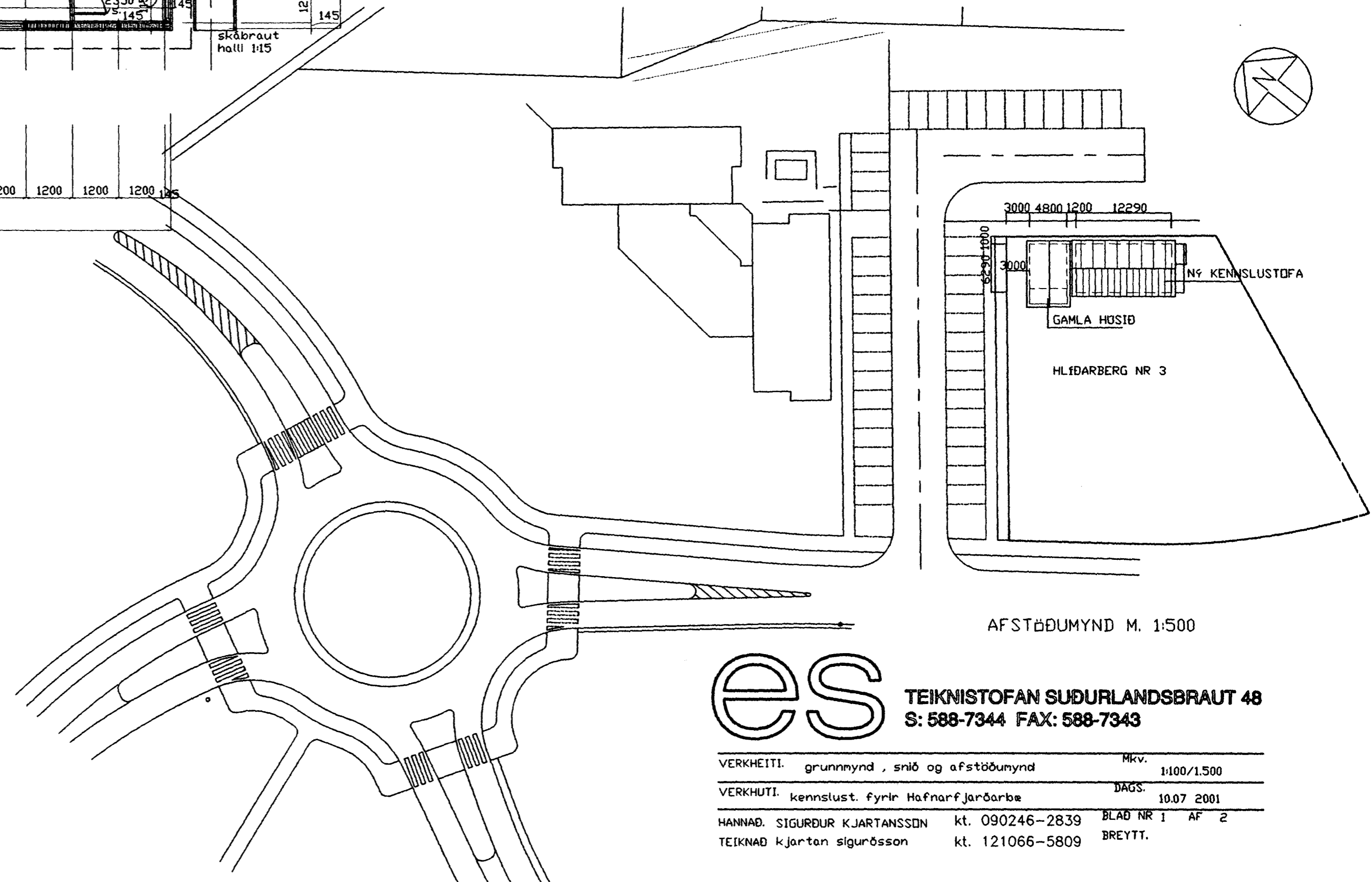
Byggingarlýsing:
 Kennslustofurnar byggjast úr timbureiningum frá S.G. hús h/F Selfossi. Stofurnar eru með timburgólfi á léttar undirstöður og einangrast með 175mm steinull, burðavirki sjá verkfr.telkn. Útveggjagrindin er 145x45mm og einangrast með 150 mm steinull og klæðast utan með stöndandi klæðningu / en þá too). Útveggirnir að innan verður 13mm harðgífs en útveggirnir á milli húsana bætast 13mm gífsklæðning á harðgífsið. Burðavirki í þaki verður úr timbri (sjá verkfr.telkn.) og einangrast með 200 mm þakull. Brunavörðrunarkerfi verður í kennslustofunum.



ATH AÐ VERKTAKI TAKI MÁL AF MILLIBYGGINGU Á STADNUM VEGNA TENGINGU ÞAKS OG ÚTVEGGJA MILLI HÚSA.



SNÍÐ B-B



es TEIKNISTOFAN SUÐURLANDSBRAUT 48
 S: 588-7344 FAX: 588-7343

VERKHEITI:	grunnmynd, snið og afstöðumynd	Mkv.	1:100/1.500
VERKHUTI:	kennslust. fyrir Hafnarfjarðarbæ	DAGS.	10.07 2001
HANNAÐ:	SIGURDUR KJARTANSSON kt. 090246-2839	BLAÐ NR 1	AF 2
TEIKNAD:	Kjartan sigurðsson kt. 121066-5809	BREYTT.	