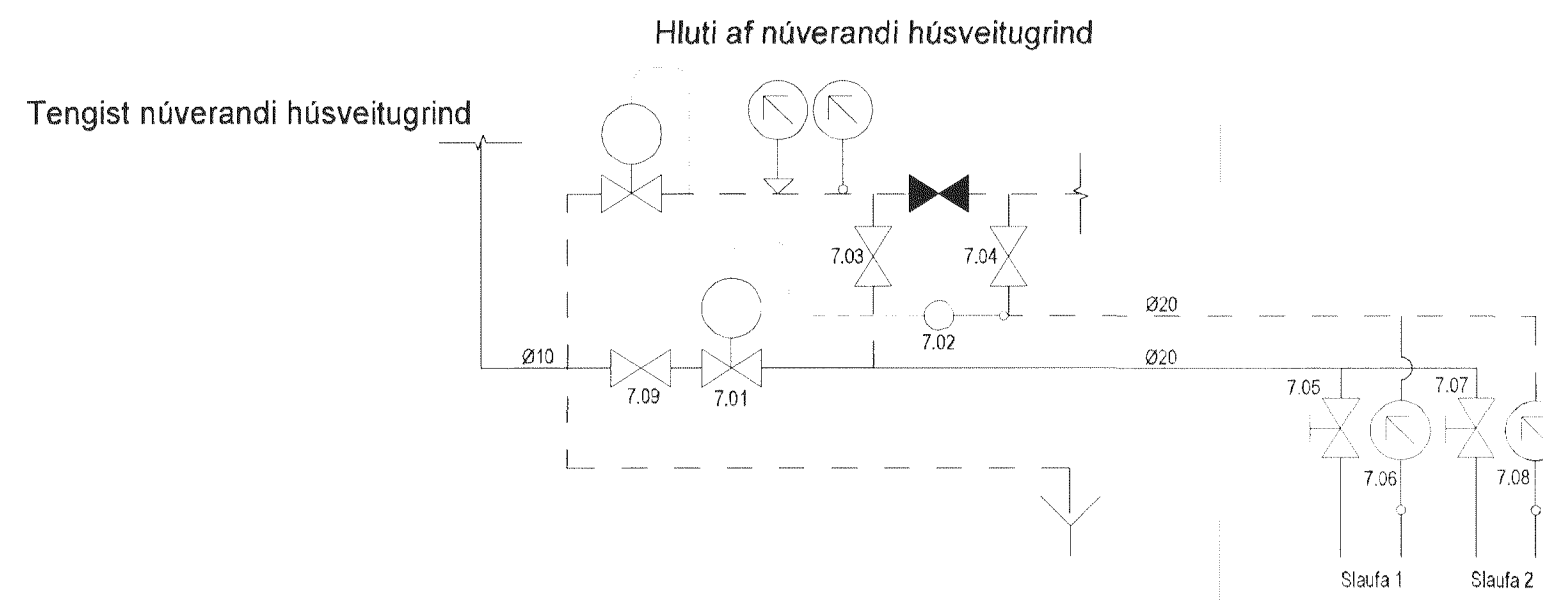
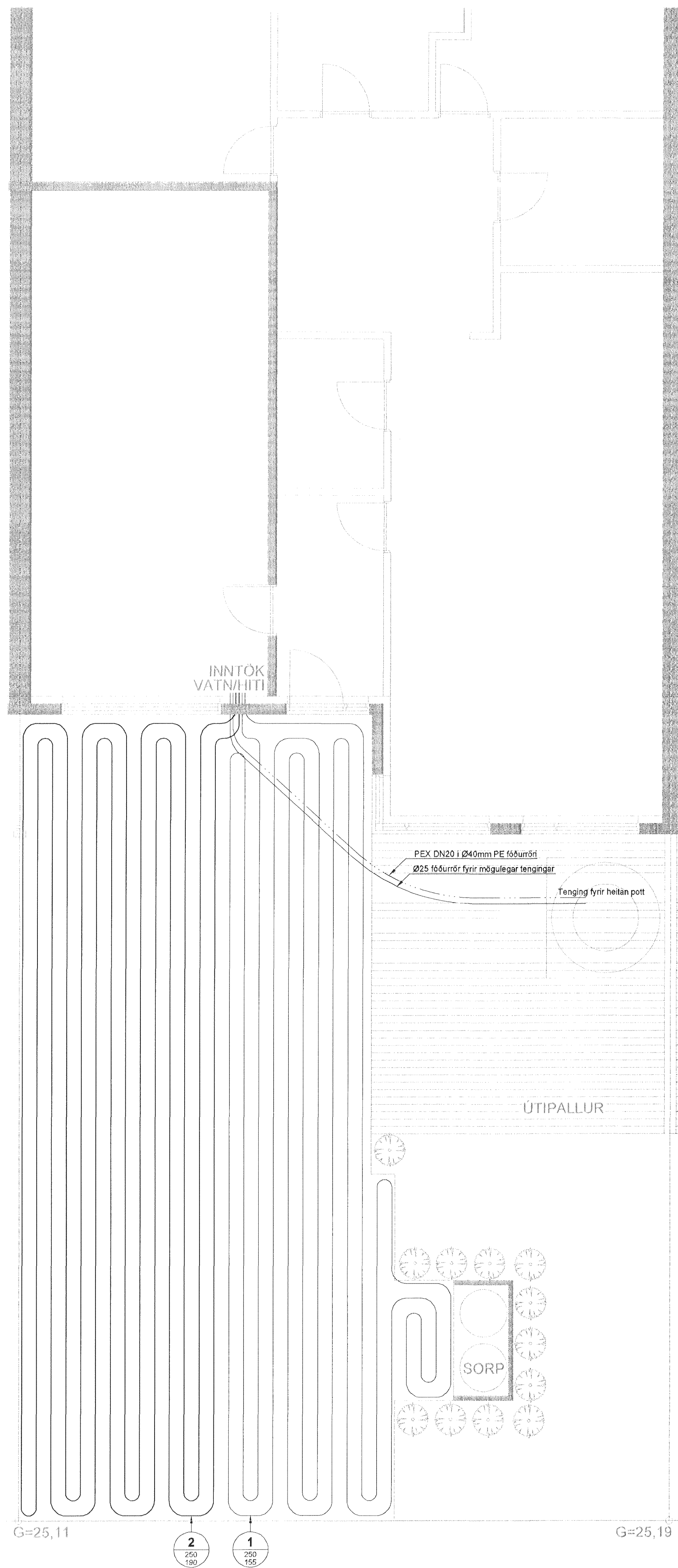
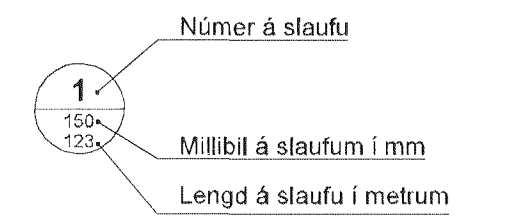


SKÝRINGAR

SNJÓBRÆDSLULAGNIR

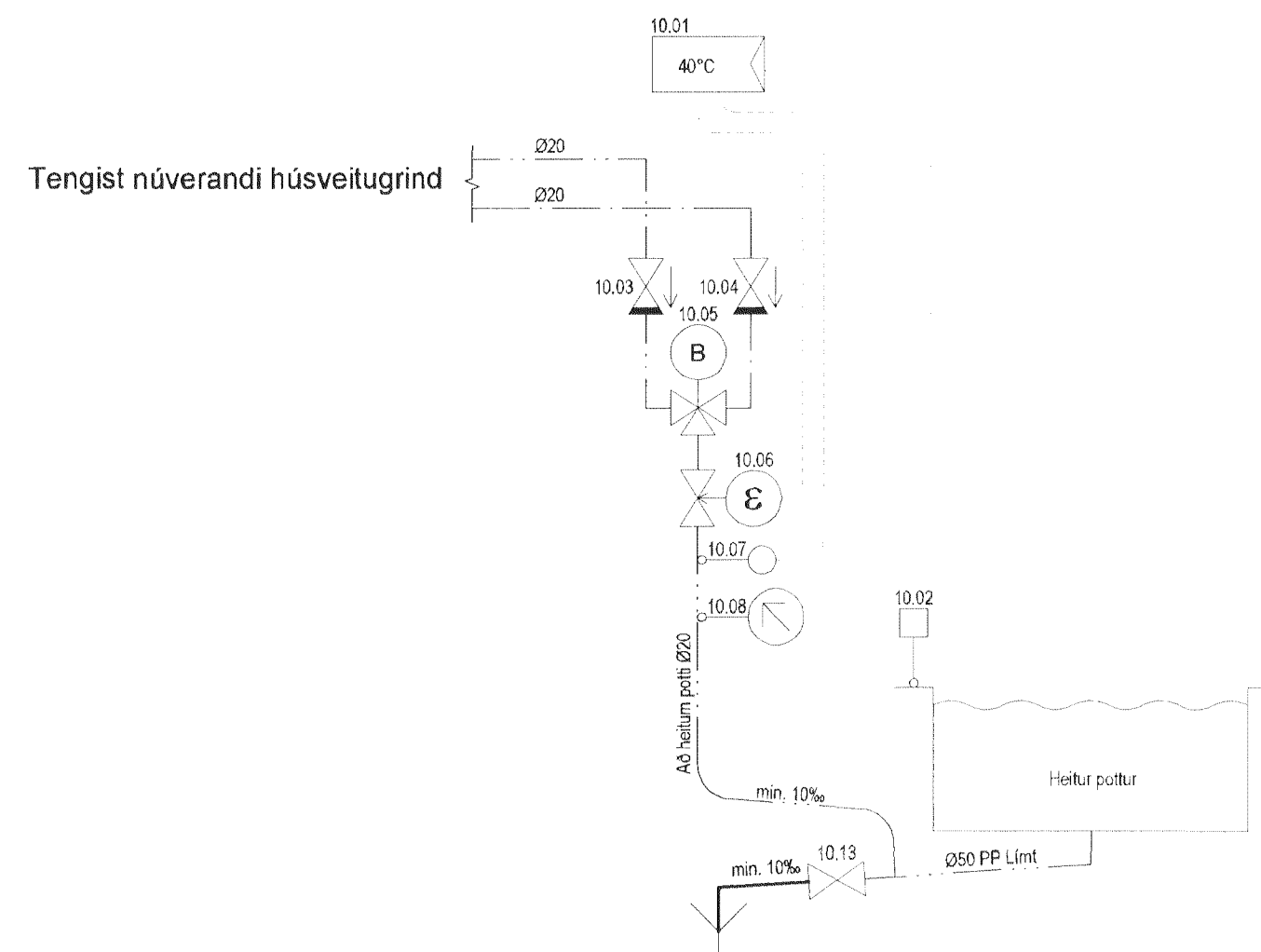
VERKLÝSING

Pípur í snjóbræðsluflaumum skulu vera Ø25mm plastpípur. Pípurarnar þurfa að þola a.m.k. 4 bar innri þrýsting við 50°C miðað við 50 ára endingartíma miðað við 1,25 öryggisstuðul. Slauturarnar skal leggja án samskeyta. Til þess að halda réttu fjarlægð milli pípa, 250 mm miðu i miðju skal verttaki nota fjarlægðarklemmur úr plasti með minnst eins metra millibili og á tveim stöðum á hverri u-beygju.



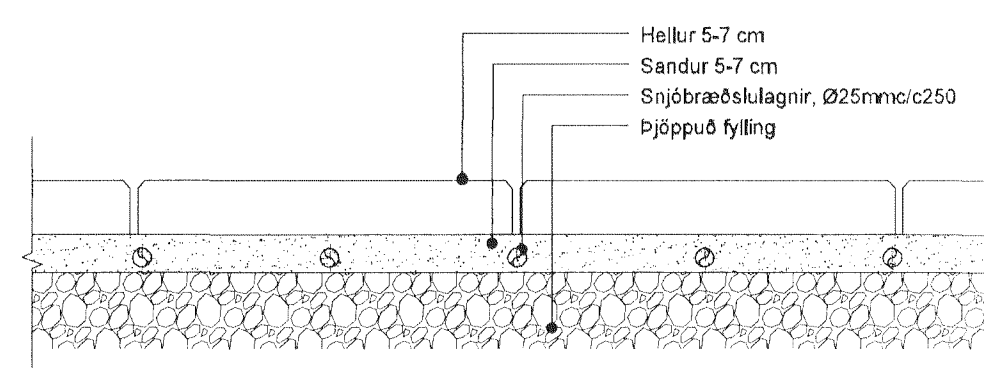
- Kerfi 7**
- 7.01 Hítastýrður loka, afköst 0,045/s stíllur á 10°C
 - 7.02 Hítanemi tengist 7.01
 - 7.03 Stopploki 20mm
 - 7.04 Stopploki 20mm
 - 7.05 Stíllöki 20mm
 - 7.06 Hítamælir 0-60°C
 - 7.07 Stíllöki 20mm
 - 7.08 Hítamælir 0-60°C
 - 7.09 Stopploki 10mm

Heitur pottur og útisturta, kerfi 10



- Kerfi 10**
- 10.01 Sjónmátö t.d. Danfoss EKC 102
 - 10.02 Rófi úr við pott
 - 10.03 Einstreymisloki 20mm
 - 10.04 Einstreymisloki 20mm
 - 10.05 Blöndunartæki stíll á 40°C
 - 10.06 Segulloki 20mm, tekur við boðum frá 10.02
 - Ef hiti fer yfir 45°C skal segulloki loka fyrir innstreymi í pott
 - 10.07 Hítanemi tengdur við 10.02
 - 10.08 Hítamælir 0-60°C
 - 10.09 Einstreymisloki 20mm
 - 10.10 Einstreymisloki 20mm
 - 10.11 Blöndunartæki
 - 10.12 Hítamælir 0-60°C
 - 10.13 Stopploki 50mm

KENNISNIÐ SNJÓBRÆDSLUI Í HELLUR 1:10



Útg. Dags. Skýring. Hannad/Yfirfarad



VERKFRÆÐISTOFA

BÆJARHRAUN 20 • 220 HAFNARFJÖRDUR • KENNIT. 710796-2899
vsb@vsb.is • Sími 585 8600 • Fax 585 8610 • www.vsb.is

Artun sémönnuðar	Sveinn Áki Sverrisson	Kl. 230855 5609	ak@vsb.is
Verkhelti	HNOÐRAVELLIR 23 HAFNARFIRÐI		
Verkhelti	Lagnir Snjóbræðsla, lagnir fyrir heitan pott Grunnmynd, snið, kerfismynd		
Hannad	Teiknad	Yfirfarad	Kvarði
JGR	JGR	SÁS	1:50 / 1:10 / A1
Dags	29.06.2011	Verkefni	11166
		Teikning	P5 011
		Útgáfa	-