

Hnotuberg 11 Hafnarfirði

Flatarmál húss + bílg ..... 170,80 m<sup>2</sup>  
 Flatarmál vegna lántöku HR ..... 143,00 m<sup>2</sup>  
 Rúmmál húss + bílg ..... 722,5 m<sup>3</sup>  
 1r merkir loftrás á 125 mm.  
 Nýtingarhlutfall ..... 0,27

Kólnunartölur K

Þak ..... 0,20 w/m<sup>2</sup>°C

Gólf ..... 0,30 w/m<sup>2</sup>°C

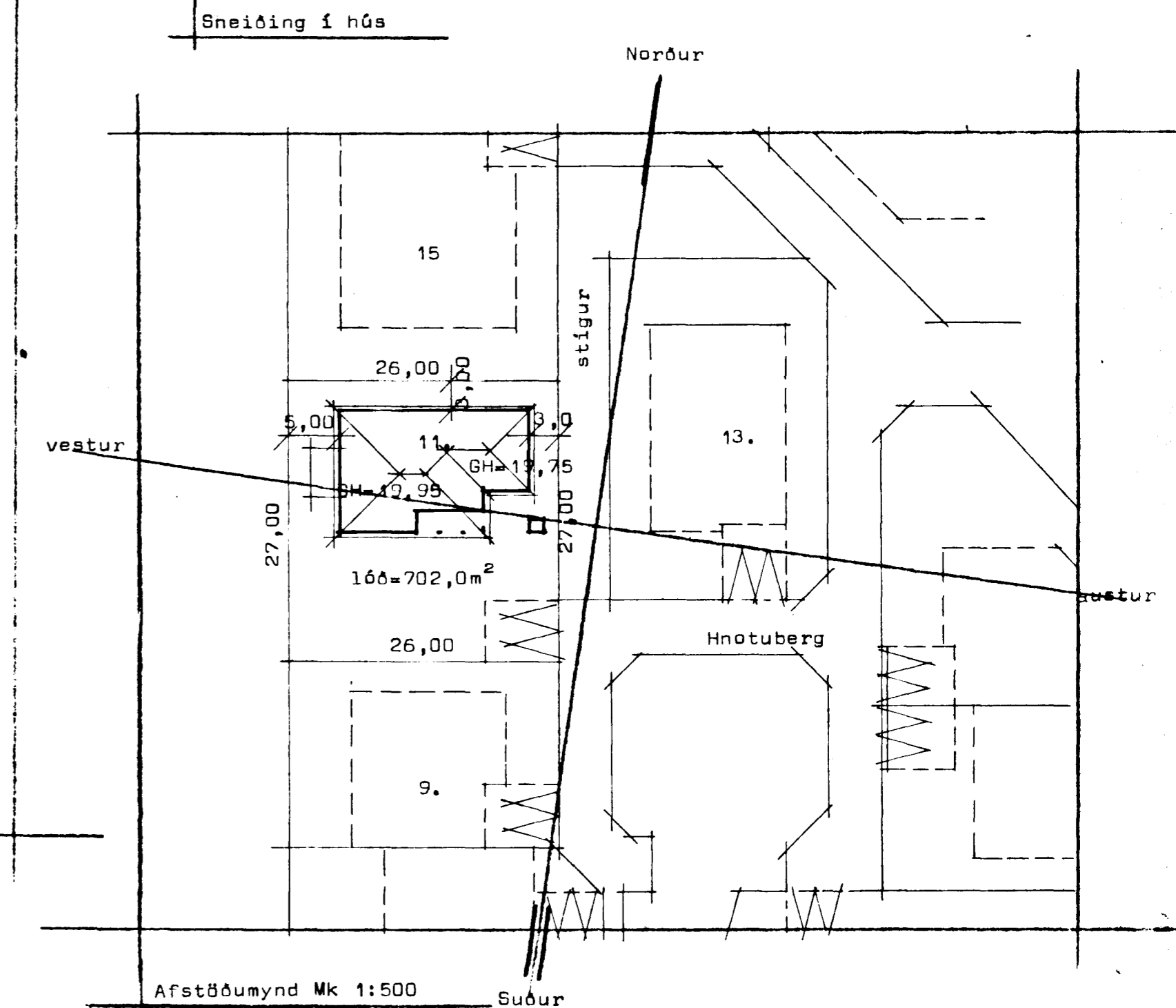
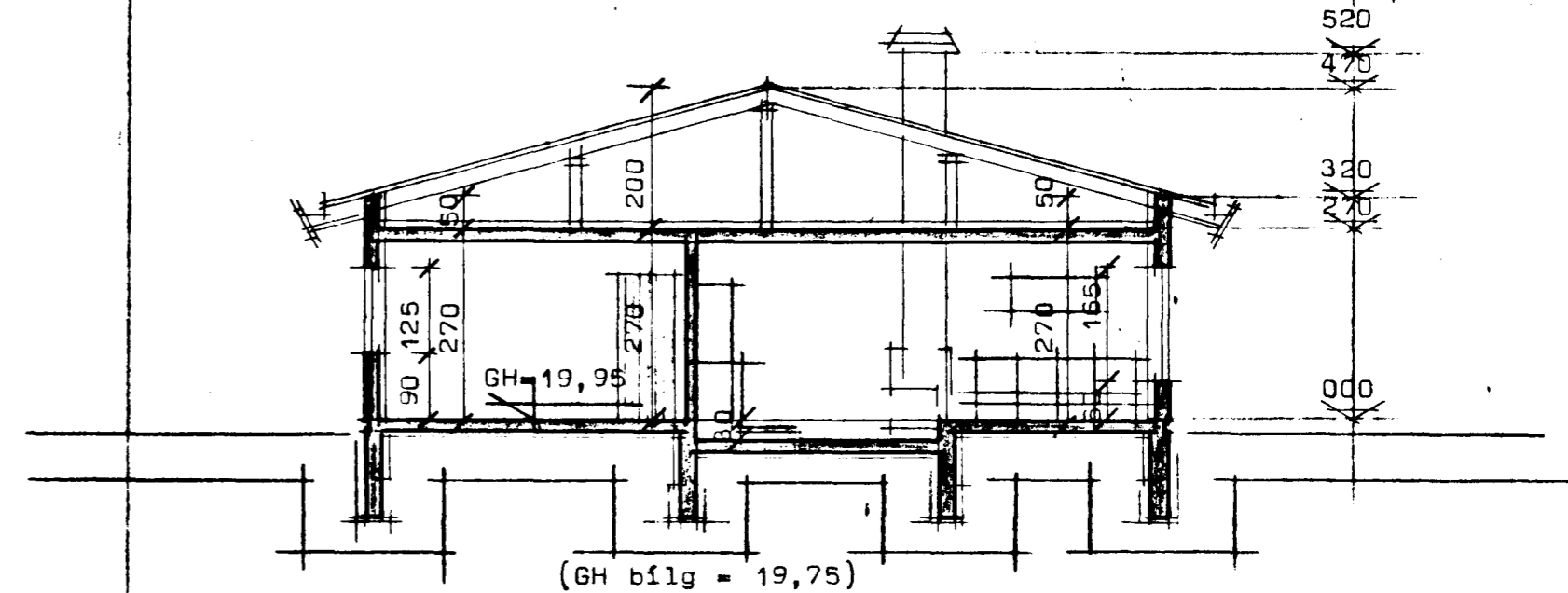
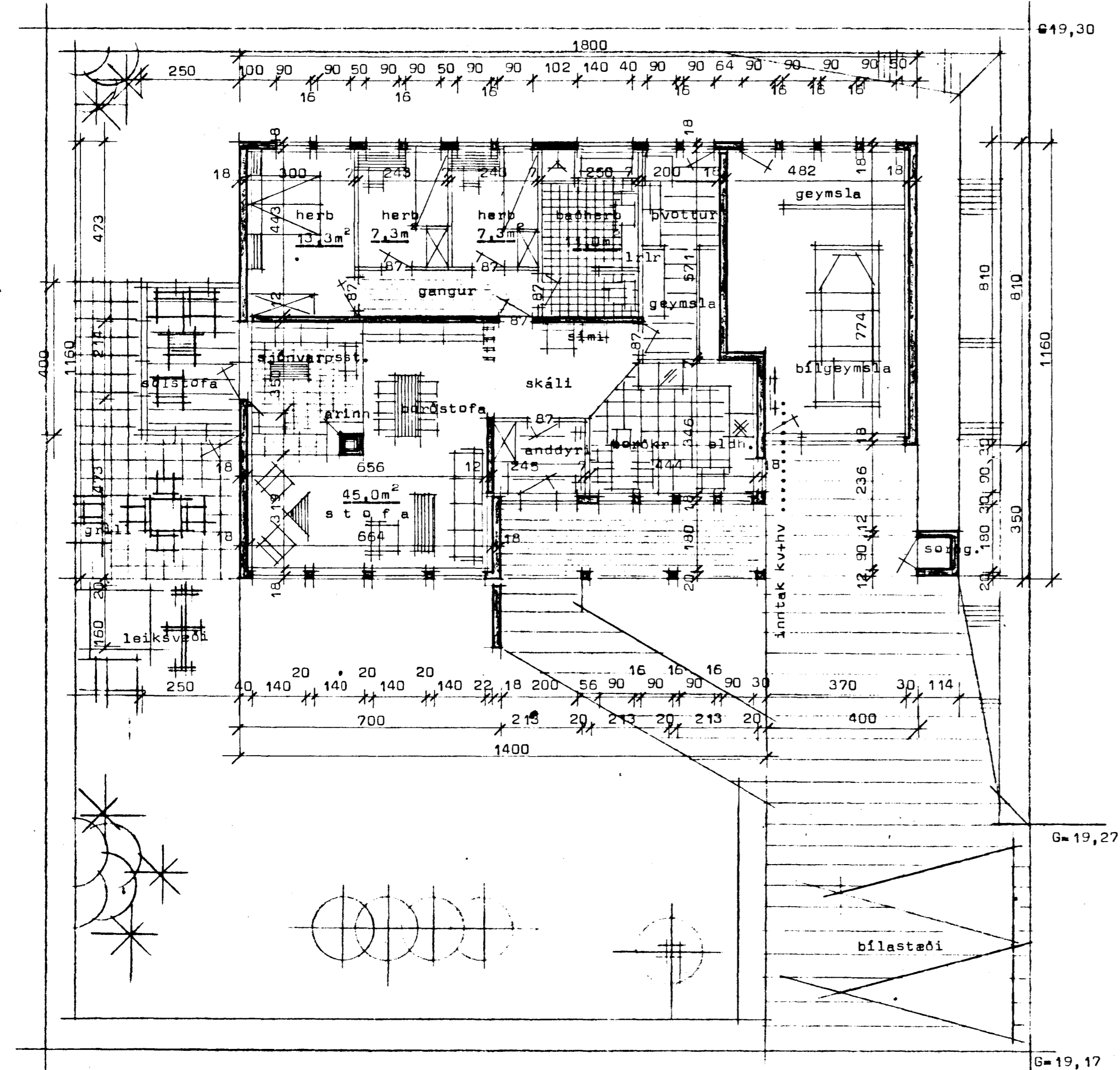
Ötveggir ..... 0,80 w/m<sup>2</sup>°C vegið meðaltal.

Þanga skal frá opnu  
 lofti í samræmi  
 við reglugerðir

Samþykkt á fundi bygginga-  
 nefndar þ. 9/4 1987

BYGGINGAFULLTÖÐINN  
 Í HAFNARFIRÐI

*[Signature]*



Ath frágangur á arni sé í samræmi við brunamálareglugerð.

**STADALHÚS** TEIKNISTOFA SÍÐUMÚLA 31 SÍMI 83141

VERKFNIR	DAGS.	1987	VERK NR
Grunnmynd, sneiðing og afstöðumynd	MKV.	1:100 1:500	87-14
Hnotuberg 11 Hafnarfirði	BR.	BLAD NR	1.01

*[Signatures]*  
 SIGURDUR GUDMUNDSSON SIGURDUR P KRISTJÁNSSON FTFI