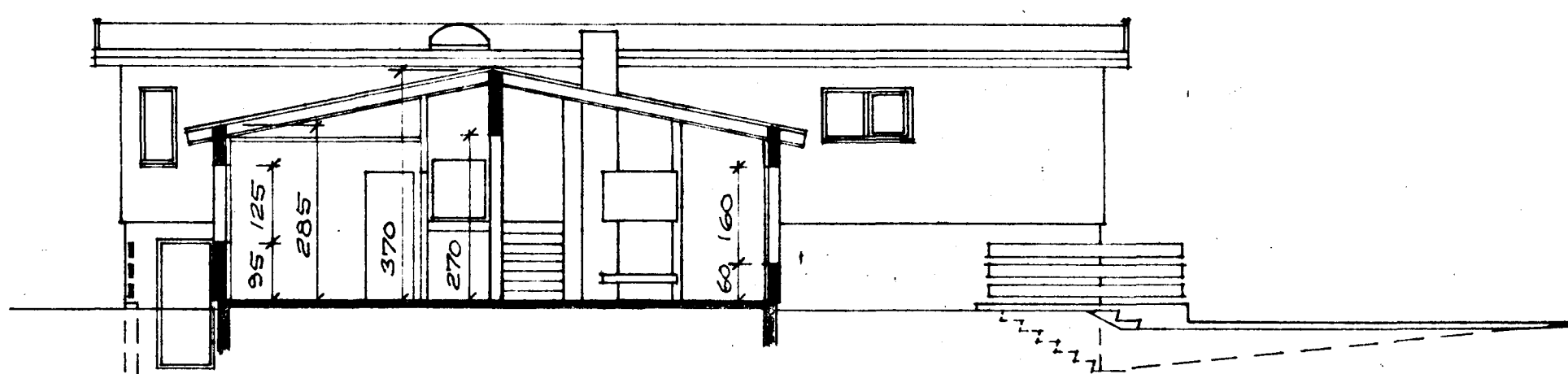
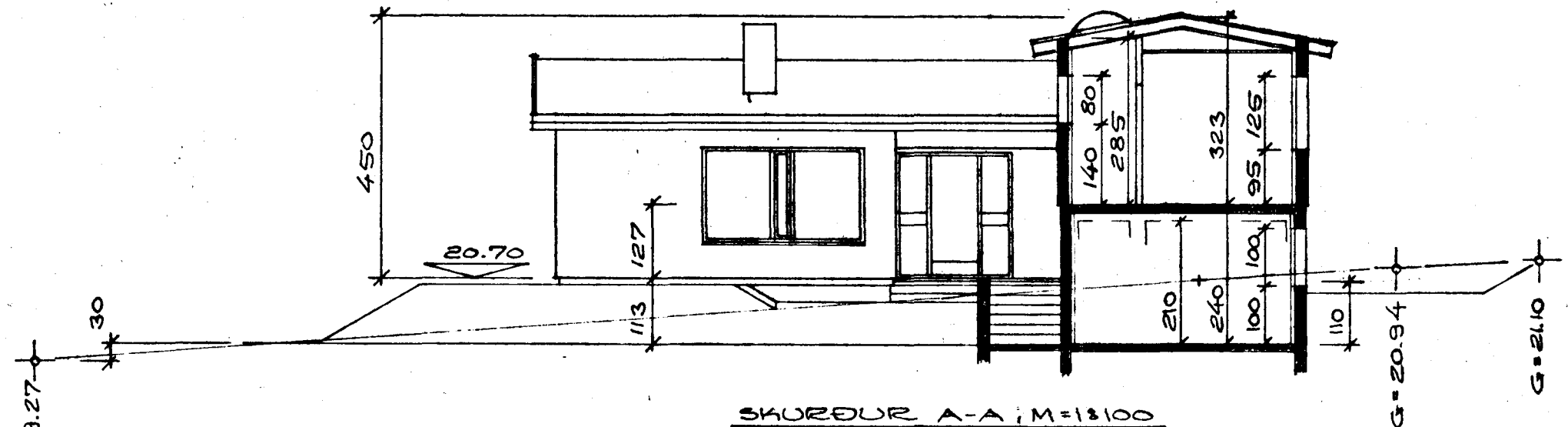
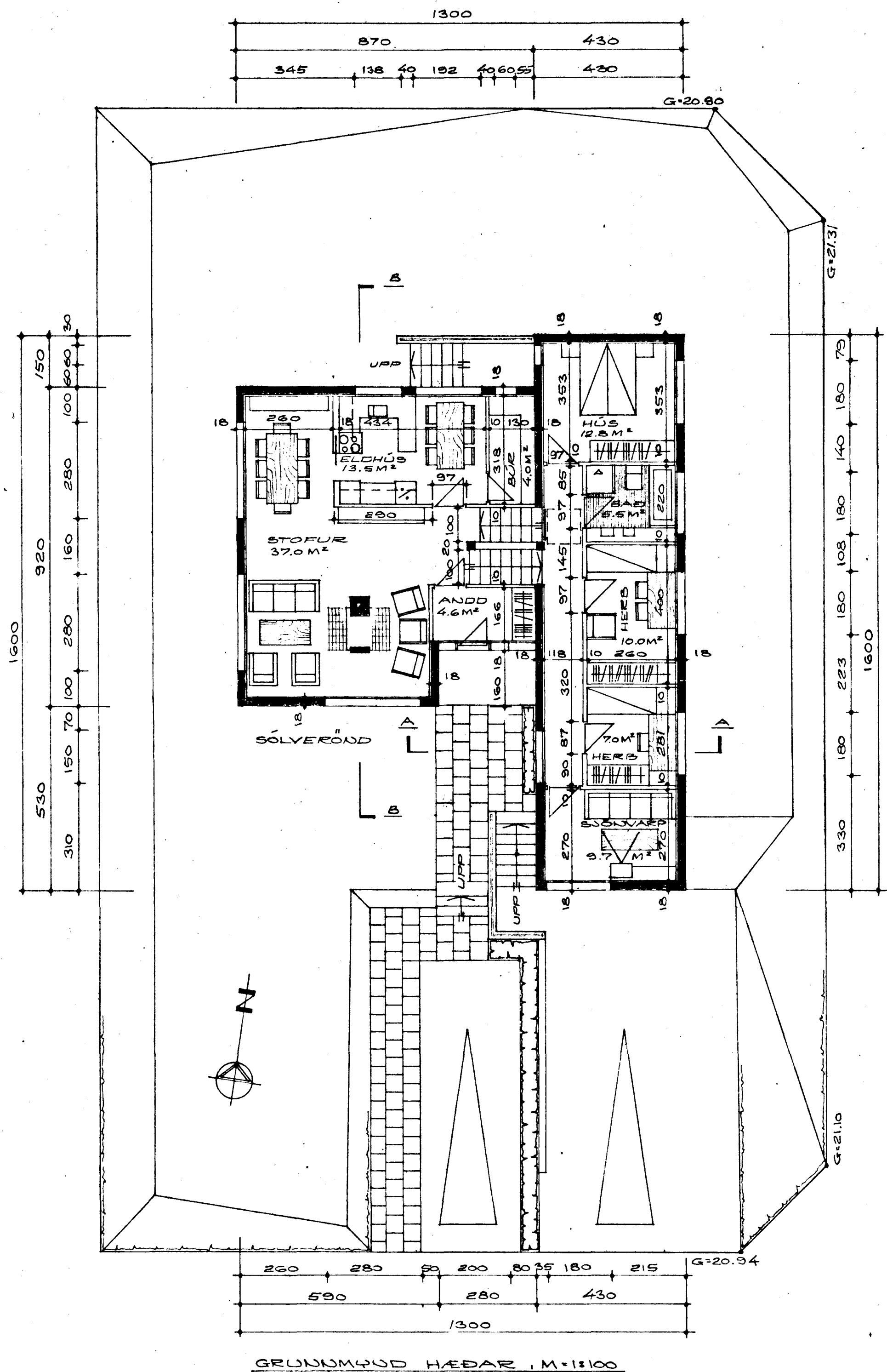


Samþykkt á fundi bygginga-
nefndar þ. 14.19. 1983
BYGGINGAFULLTRÚG N
Í HAFNARFIRÐI
[Signature]

Þanga skal frá önnu
skilgreint í samráði við
skilvillistöðina



FLATARMÁL HÉÐAR = 144,3 M² BRÚTTÓ
 FLATARMÁL HÉÐAR = 124,2 M² NETTÓ
 FLATARMÁL KJALLARA = 31,5 M² BRÚTTÓ
 FLATARMÁL KJALLARA = 26,0 M² NETTÓ
 FLATARMÁL BIFREIDAGEYMSLU = 35,2 M² BRÚTTÓ
 FLATARMÁL BIFREIDAGEYMSLU = 28,4 M² NETTÓ

NÝTINGARHLUTFALL = $\frac{144,3 + 31,5 + 35,2}{684,6} = 0,31$
 NÝTINGARHLUTFALL = $\frac{124,2 + 26,0 + 28,4}{684,6} = 0,26$

KÖLNUUNARTÖLUR:
 ÚTVEGGIR, VEGID MEDALGILDI: K=1,0
 GÖLF: K=0,3
 ÞAK: K=0,4

3960-0/30.01

HJÓTUBERG NR. 13
 HAFNARFIRÐI Í JÚLÍ 1983
 ARNARHRAUNI 47, 50587

[Signature]