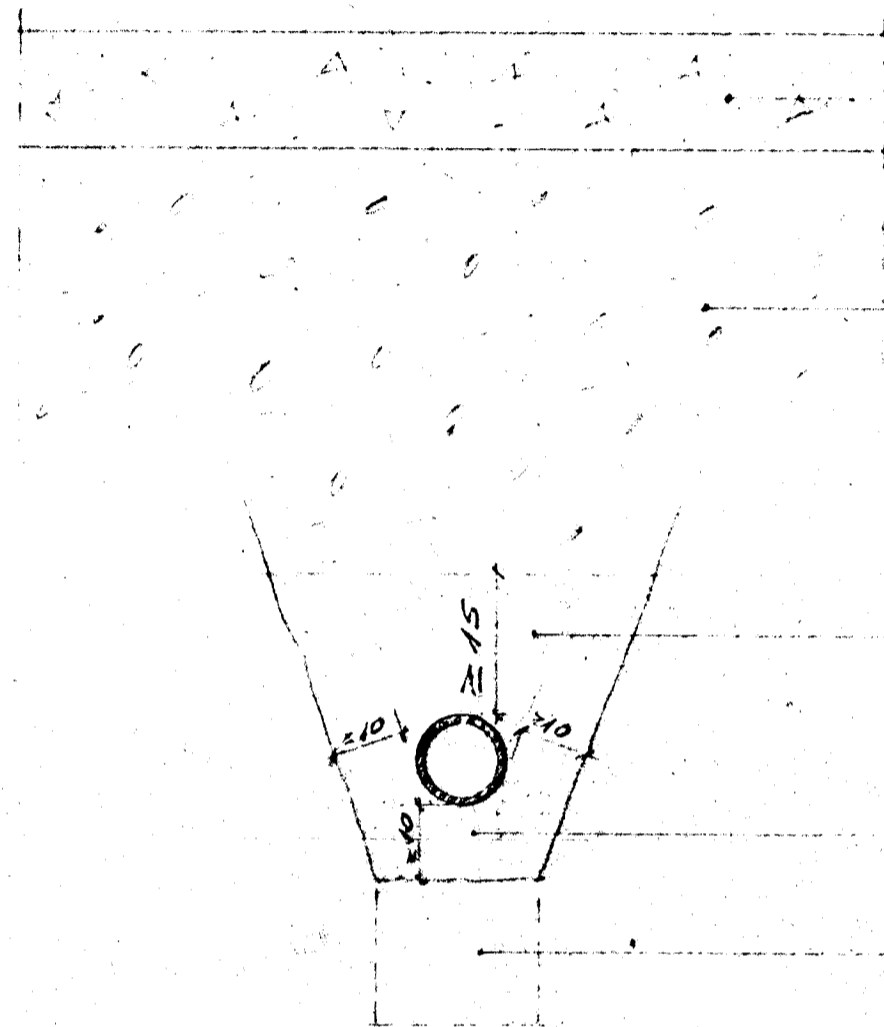


Frárennslislagir í grunn, ÞVERSNIÐ

M=1:10



Gólf (botn) plata

Brunafylling, þjappast eftir aðstæðum —  
— SJÁ SNÍÐ Í GRUNN —

Hlífðar-og jörðunarlög, sandur, þjappast með handafli í 25 cm. lögun. (Jarðveg yfir pípu má ekki vélþjappa)

Sérlega vandlag þjappust.

Styrktarlag ef með þarf.

GEFINN KÓTI ER RENNSLISBOTN RÖRA. NÆÐRI BRÚN GATA SÉ 10 SM. NÆÐAR EN RÖRKÓTI Í VEGG. — GÖT SÉU 40 x 40 SM. NEMA ANNARS SÉ GETIÐ. RÖRAVIÐDIR ERU MM. MÁLSETN. SM. KÓTAR ERU M.

FRÁRENNSLISLAGNIR

Skýringar:

Frárennslislagir utanhúss skulu vera úr steinsteypum, gallalausum pípu, þéttar með hampi og múr, eða til þess gerðum gúmmíringjum.

Setja skal 15 cm. sandlag undir og til hliðar með pípu, og 20 cm. uppfyllir þer. Sandlagið undir og til hliðar með pípunum, skal þjappast og þess gett að pípur hvíli á belgjum en ekki múffum.

Lagnir skal leggja í beinum línum, með jöfnu halla milli brotpunkta.

Frárennslislagir í grunn skulu vera úr víðurkennðum, gallalausum plastpípu, sákv. í S.T. 65. Þ. e. úr PEL, PEH eða stífu PVC plasti.

Plastpípur skulu settar saman með þar til gerðum gúmmíringjum.

Um frágang í kringum plastpípur, sjá snið. — Þess skal gett, að pípur hvíli á belgjum en ekki samskeytum. Rörin skal leggja í beinum línum milli brotpunkta.

Þess skal gett, að skefna ekki yfirborð röranna, t. d. með því að draga þau eftir hrjúfu yfirborði.

Undirlag má ekki vera frosið þegar rörin eru lögð. Þó nauðsynlegt að leggja í frosti, skal afla sér upplýsinga frá framleiðanda röranna, um meðhöndlun þeirra.

Efni og frágangur skal að öðru leyti vera í samræmi við holræsareglugerð og Í.S.T. 65.

SKAMMSTAFANIR:

- HL : Handlaug
- BK : Bækur
- EV : Eldhúsvaskur
- ST : Sturta
- DV : Þvottavél
- SV : Skolvaskur
- V3 : Vatnasalerni
- Þ : Þakniðurfall
- GN : Gólfniðurfall



VERKFRÆÐISTOFA SUÐURLANDS  
Helmahaga 11 Selfossi sími 93-1776

BLAD 2-02

HNOTUBERG, 19 HAFNARFIRÐI

KVAFDI:

FRÁRENNSLISLAGNIR, SKÝRINGAR

REIKN:

TEIKN:

DAGS: 3. 8. 83

NR

NR	DAGS	BREYTING	AF	SAMP.