

Hnotuberg 1 . Hafnarfirði.

Mörkingar í samræmi við ISF 84.

1. Brunnur og fl. í frárennislögn.

- BR Brunnur
- GN Niðurfali í gólvi, eða götu.
- NE Niðurfali.
- SG Sandgildra Sandskilja.
- SN Niðurfali frá svölum.
- BN Niðurfali frá þaki

2. Hreinlætistaki

- BL Skolaskál, (Bídat)
- BK Baðker.
- EV Eldhúsvaskur.
- HL Handlaug.
- SB Stæypibað.
- SV Skolvaskur.
- UV Uppþvottavél.
- VS Vatnasalerni
- BV Þvottavél.

3. Tákn fyrir hreinlætis og hitalagnir.

- Hiti framrásarpípa.
- - - Hiti bakrásarpípa.
- Neyzluvatn kalt
- Neyzluvatn heitt
- Neyzluvarn hringrás.

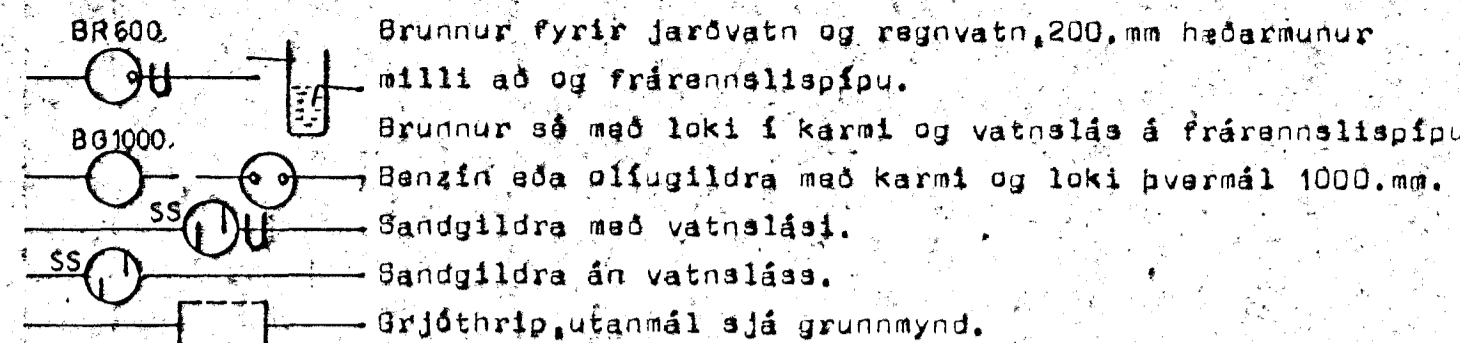
4. Lokar.

- Beinn renniloki.
- Einstreymisloki, Stafnuloeki.
- Hemill.
- Mótstaða, Blanda.
- Þrýstingsminnkari, þrýstingsfall í örvarstafnu.
- Loki með spindil uppúr jörð.
- Mismunarþrýstingsjafnari.
- Slaufuloeki, Yfirfalluloeki
- Þrivegaloki.
- Lofttæming
- Krani, töppunarstaður
- Skiptir, Sjálfvirkur blöndunarloeki.
- Blöndunartaki, grunnmynd.
- Stæypibað grunnmynd.
- Loftpúði.
- Loki með flótholti.
- Hitamalir með Kvarða.
- Þrýstingsmalir.
- Hita og þrýstingsmalir.
- Vökvafla td. sáld.
- Nýr miðstöðvarofn, grunnmynd.
- Gamall miðstöðvarofn grunnmynd.
- Magnmalir f. vatn.
- Hitaskiptir, millihitari.
- Plötumillihitari.

5. Tákn fyrir frárennislagnir.

- Pípuögn fyrir skoip og regnvatn.
- Regnvatnsögn þökkub
- Regnvatnsögn + jarðvatnsögn, hálfþökkub.
- Öpðkkub jarðvatnsögn.
- Ögn a. mm með hreinsiloki
- Niðurfali frá þaki a. mm í þvermál.
- Magnangur hreinsilvagnur með kermi og botnrásur.

5. Framh.



6. Skýringar

6.1. Frárennisi.

Pípur í grunnlögn og brunnur séu úr steinsteypu eða öðru efni sam byggingaryfirvöld samþykkja.
 Innri þvermál pípa eru gefin í mm. á grunnmynd.
 Samskýrti pípa skal þétta meðgúmhring. Pípur skulu liggja á belgnum í allri lengd sinni í beinni línu milli stefnubreytinga.
 Allar beygjur og greinar á lögn skal gera með þar til gerðum tengistykkjum.
 Pípur innanhúss séu úr PEH, PPB eða stæypujárni, efni og frágangur sé í samræmi við ISF, um frárennislagnir.

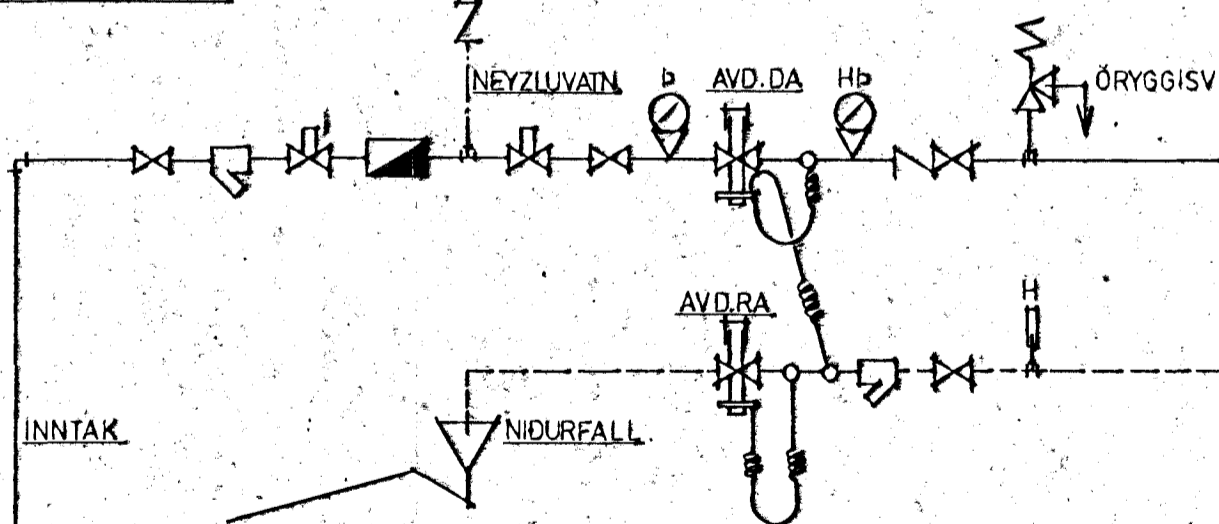
6.2. Hitalögn.

Pípur séu svartar stálpípur og eru innri þvermál þeirra gefin í mm á kerfismynd. Pípur skal setja saman með tengistykkjum með grunnnum gengjum.
 Þrýstireyna skal kerfi með köldu vatni og 6 kp/cm², skal sé þrýstingu haldast á kerfinu í 6 klst.
 Tvímála skal pípur með oxydmenju og einangra þar með 2 cm. glerullarskálum, utanum einangrun skal vefja mjúkan plastdúk. Pípur liggja í einangrun útveggja nema annað sé tekið fram.
 á hvern öfn komi loki, lofttæmingarskrúfa og stillitá eina og þfnaskrá getur á um.

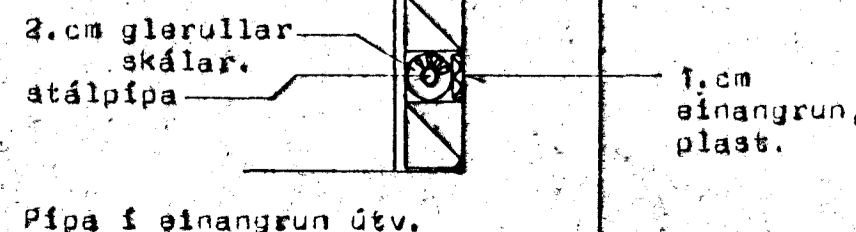
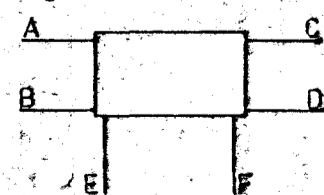
6.3. Neyzluvatnsögn.

Pípur séu zinkhúðaðar stálpípur og eru innri þvermál þeirra merkt á kerfismynd.
 Setja skal pípur saman með tengistykkjum með grunnnum gengjum.
 Þrýstireyna skal kerfið með 10 kp/cm² með köldu vatni og skal þrýstingur haldast í 6 klst.
 Pípur skal einangra með 2 cm glerullarskálum, utanum skálar skal vefja mjúkan plastdúk.

7.1. Malagripind hitaveitu.



7.2. Tengingar á miðstöðvarfni.



Skrá yfir ofnastærdir.

ΔT = 40°C

Númer	Varmabörf wött.	Mesta lengd cm.	Mesta hæð. cm.	Tengi Ø10. Hús númer.		Loki Danf.	St-T Loftt.	MP-ÖFNAR Hnotuberg 1.
				1.	3.			
101.	1600.	140	70	CD	AB	FJVR	+/+	TAK-600-1600
102.	700	70	70	CD	AB	FJVR	+/+	TAK-600-600
103.	850	140	70	CD	AB	FJVR	+/+	EK-600-1600
104.	850	140	70	CD	AB	FJVR	+/+	EK-600-1600
105.	2200	220	70	CD	AB	FJVR	+/+	EK-600-1400
106.								sléppt.
107.	2500	300	30	AD	BC	FJVR	+/+	TAK-300-2500
108.	1800	160	70	CD	AB	FJVR	+/+	TAK-600-1800
109.	300	50	70	CD	AB	FJVR	+/+	EK-600-100
110.	600	120	70	AB	CD	FJVR	+/+	EK-600-1000
111.	600	120	70	AB	CD	FJVR	+/+	EK-600-1600
112.	1000	200	70	CD	AB	FJVR	+/+	E-600-1000

21. jan. 1984
 STADALHÚS
 Sigríður Guðmundsdóttir

STADALHÚS
 TEIKNISTOFA SÍÐUMULA 31 SÍMI 83141

VERKEFNI	DAGS.	1984	VERK NR
Mörkingar og skýringar á lagnatelk	MKV.		
Hnotuberg 1 Hafnarfirði.	BR. Jan 86 SPK	BLAD NR	3.01.
			SU 143.

SIGURDUR GUÐMUNDSSON SIGURDUR Þ KRISTJÁNSSON ÞYFI