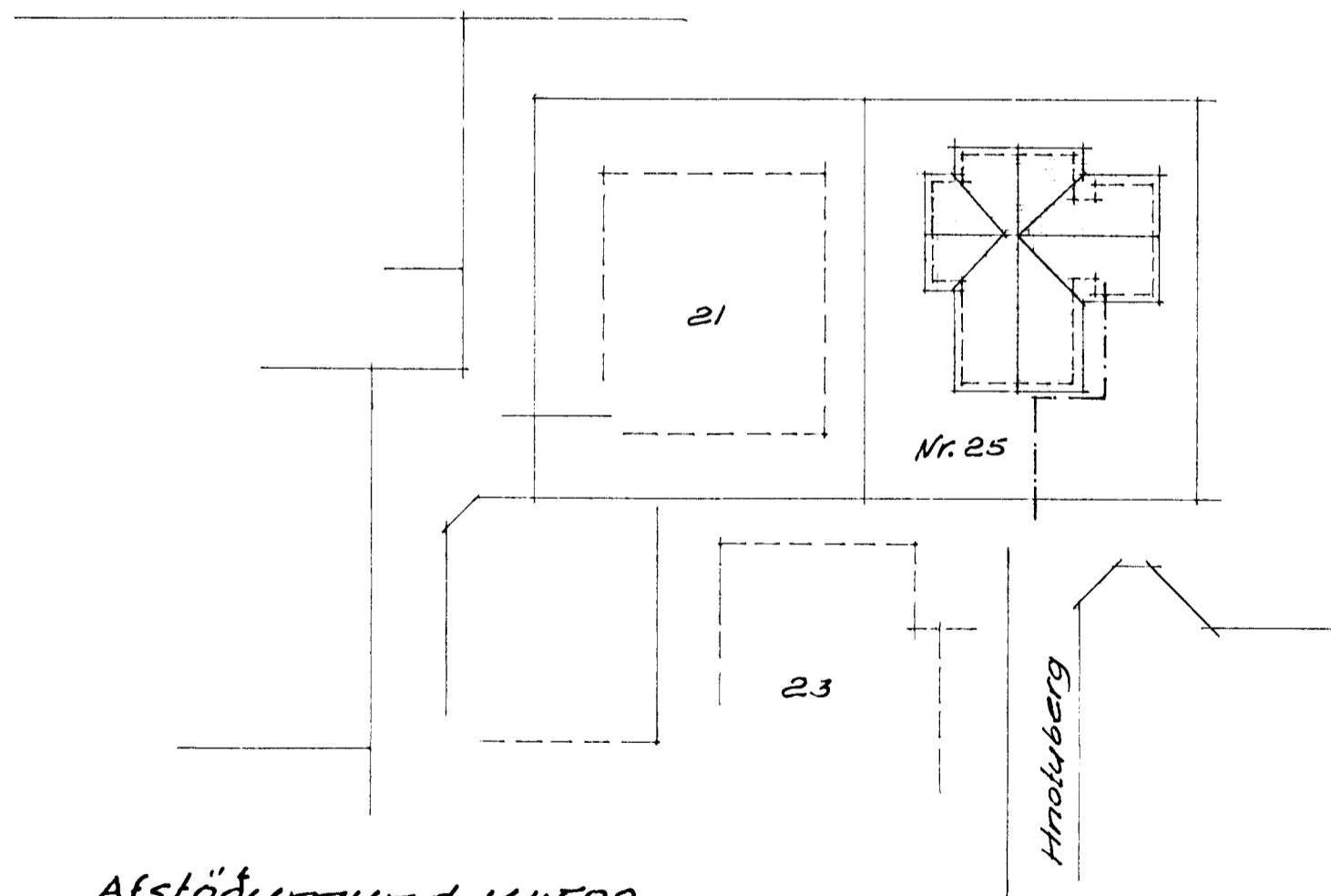


Tafla yfir töppunarstæði:

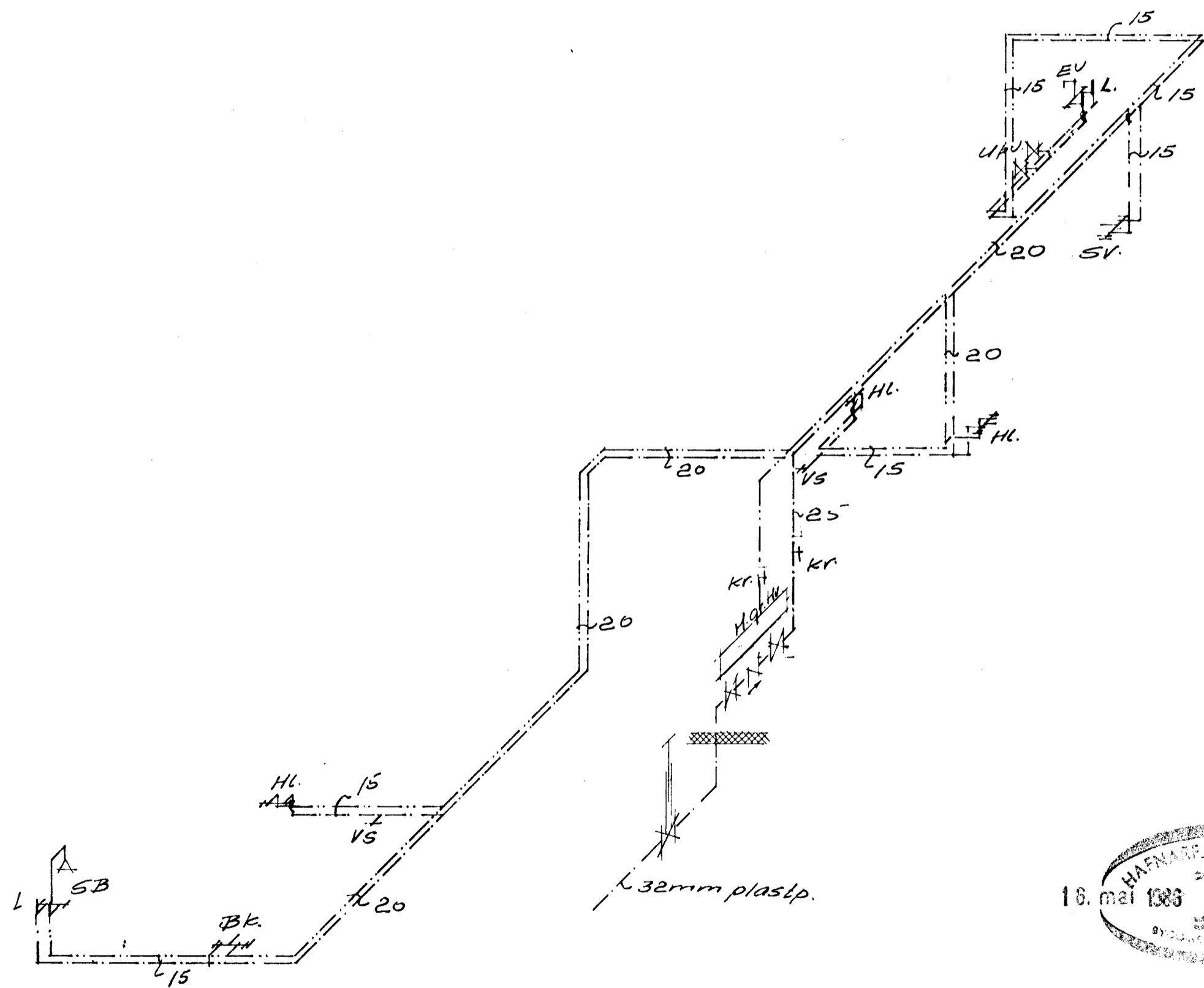
Tæki		Kaldir kr.			Heitir kr.			
SK	Nafn.	Fj.	Viddmm 15	20	Ein.	Viddmm 15	20	Ein.
Hl.	Handlaug	2	2		2	2		2
Bk.	Baðkar	1	1		1	1		1
SB	Stúrta	1	1		1	1		1
EK	Eldhúsvaskur	1	1		1	1		1
Upv.	Uppvottavél	1	1		1	1		1
Kr.	Krarni	1	1		1	1		1
Kv.	Sjálfrítt þvottavél	1	1		1	1		1
SV	Skolvascur	1	1		1	1		1
	Alls				9			
V.S.	Vatnssalerni	2			1			
	Samtals				10			9
	samtals töppunarein.							19
Vidd borhanna								
Vidd heimnæðir								
Götulögn.								

Skýringar:

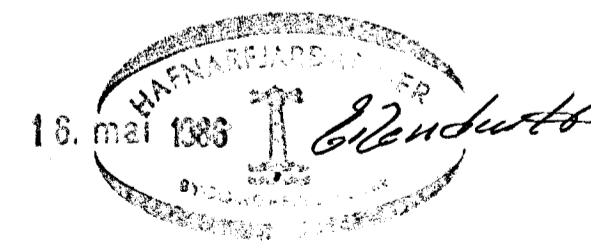
Allt lagræfni, pípur og fittings fyrir heitt og kalt vatn skal vera galvaniserað.  
 Pípur fyrir kalt vatn írranhiuss skulu einangraðar með 20mm plasthólkum eða jafngöðu, vatðar plastduk.  
 Pípur fyrir heitt vatn skal einangra með 20mm glerullarhólkum og vatðar plastduk.  
 Kerfi skal þrjúþröta með köldu vatni, 6eg/sm<sup>2</sup> setja skal loftþúða, merkt L. á rúmmyrd, 30sm á lengd, þærmál jafnt sverasta hluta stofnsins.



Afstöðumynd M1:500



Rúmmynd M1:50



Br. 13-5-1986 U.J.

UNNAR JÓNSSON M.T.F.I S. 52439

VERKHEITI	Hróluberg nr. 25	VERK NR	10083-12
	Hafnarfirði	DAGS	29-12-1984
VERKHLUTI	Vatnslagnir,	MKV	1:50, 1:500
	Rúmmynd, tafla	TEIKNAD	U.J.
	og afstöðumynd	HANNAÐ	Unnar Jónsson