

Hnotuberg 1 & 3, Hafnarfirði.

Merkingar í samræmi við IST 84.

1. Brunnar og fl. í frárennisslagn.

- BG Benzínkilja - olfuskilja.
- BR Brunnur
- GN Niðurfali í gólfi, eða götu.
- NE Niðurfali.
- SG Sandgildra Sandkilja.
- SN Niðurfali frá svölum.
- bN Niðurfali frá paki

2. Hreinlætistöki

- BI Skolskál, (Bidet)
- BK Badker.
- EV Eldhúsvaskur.
- HL Handlaug.
- SB Steypibað.
- SV Skolvaskur.
- UV Uppþvottavél.
- VS Vatnssalerni
- bV Þvottavél.

3. Tákn fyrir hreinlætis og hitalagnir.

- Hiti framrásarpípa.
- - - Hiti bakrásarpípa.
- Neyzluvatn kalt
- - - Neyzluvatn heitt
- - - - - Neyzluvarn hringrás.

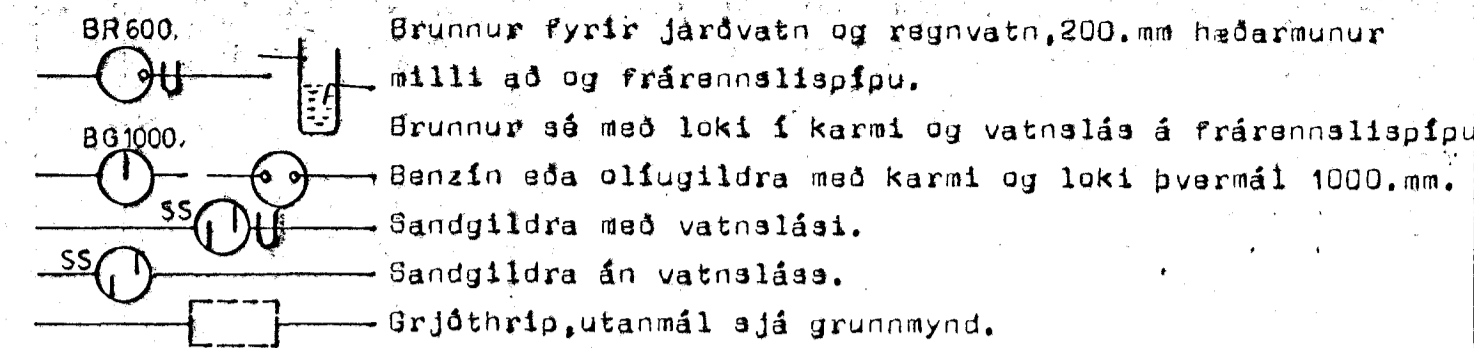
4. Lokar.

- Beinn renniloki.
- Einstreymisloki, Stefniloki.
- Hemill.
- Mótstaða, Blenda.
- Þrýstingsminkari, þrýstingsfall í örvarstefnu.
- Loki með spindil uppúr jörð.
- Mismunarþrýstingsjafnari.
- Slaufuloki, Yfirfallsloki
- Þrívegaloki.
- Lofttæming
- Krani, töppunarstaður
- Skiptir, Sjálfvirkur blöndunarloki.
- Blöndunartæki, grunmynd.
- Steypibað grunmynd.
- Loftpúði.
- Loki með flotholti.
- Hitamælir með kvarða.
- Þrýstingsmælir.
- Hita og Þrýstingsmælir.
- Vökvásia td. sáld.
- Nýr miðstöðvarofn, grunmynd.
- Gamall miðstöðvarofn grunmynd.
- Magnmælir f. vatn.
- Hitaskiptir, millihitari.
- Plötumillihitari.

5. Tákn fyrir frárennisslagir.

- Pípuögn fyrir skolp og regnvatn.
- - - Regnvatnslagn þökkud
- - - - - Regnvatnslagn + jarðvatnslagn, hálfþökkud.
- Opðkkud jarðvatnslagn.
- Lagn a. mm með hreinsiloki
- Niðurfali frá paki a. mm í þvermál.
- Mangangur hreinsibrunnur með karmi og botnrásun.

5. Framh.



6. Skýringar:

6.1. Frárennslagn.

Pípur í grunhögn og brunnar séu úr steinsteypu eða öðru efni sém byggingaryfirvöld samþykka. Innri þvermál pípa eru gefin í mm. á grunmynd. Samskeyti pípa skal þétta með gúmring. Pípur skulu liggja á belgum í allri lengd sinni í beinni línu milli stefnubreytinga. Allar beygjur og greinar á lagn skal gera með þar til gerðum tengistykkjum. Pípur innanhúss séu úr PEH, PPS eða steypujárni, efni og frágangur sé í samræmi við IST, um frárennisslagir.

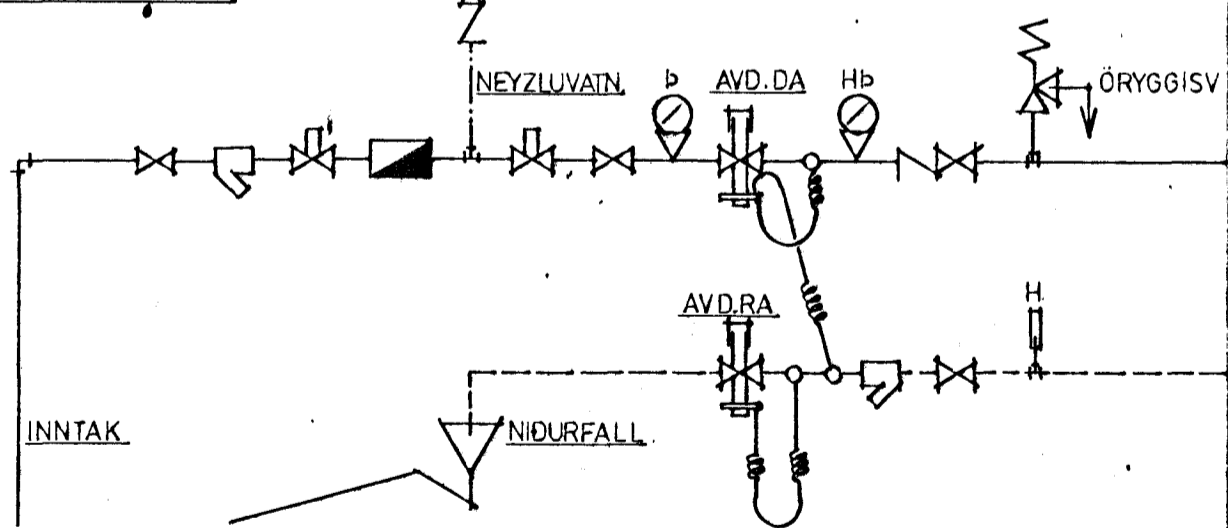
6.2. Hitalagn.

Pípur séu svartar stálpípur og eru innri þvermál þeirra gefin í mm á kerfismynd. Pípur skal setja saman með tengistykkjum með grunnum gengjum. Þrýstireyna skal kerfi með köldu vatni og 6.kp/cm², skal sá þrýstingu haldast á kerfinu í 6.klst. Tvímála skal pípur með oxydmanju og einangra þer með 2.cm. glerullarskálum, utanum einangrun skal vefja mjúkan plastdúk. Pípur liggja í einangrun útveggja nema annað sé tekið fram. Á hvern ofn komi loki, lofttæmingarskrúfa og stillití eins og ofnaskrá getur á um.

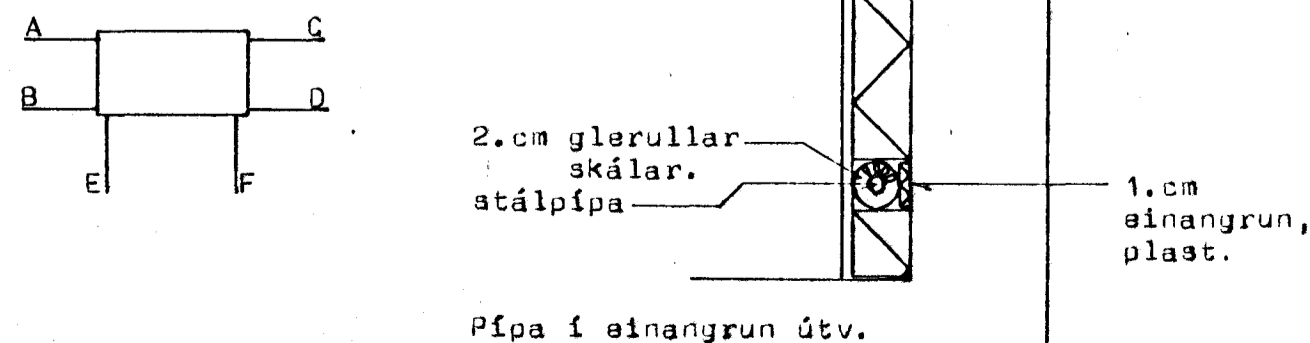
6.3. Neyzluvatnslagn.

Pípur séu zínkhúðaðar stálpípur og eru innri þvermál þeirra merkt á kerfismynd. Setja skal pípur saman með tengistykkjum með grunnum gengjum. Þrýstireyna skal kerfið með 10.kp/cm² með köldu vatni og skal þrýstingur haldast í 6.klst. Pípur skal einangra með 2.cm glerullarskálum, utanum skálar skal vefja mjúkan plastdúk.

7.1. Málgrind hitaveitu.



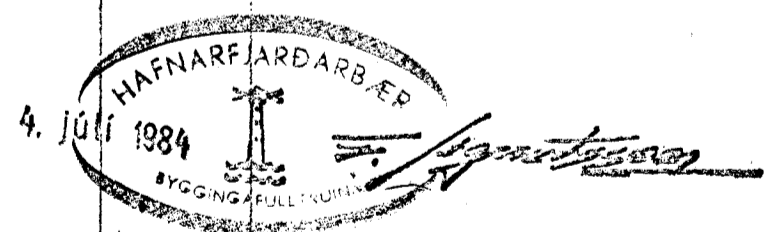
7.2. Tengingar á miðstöðvarofni.



Skrá yfir ofnastærdir.

ΔT=40°C

| Númer | Varmþörf wött. | Mesta lengd cm. | Mesta hæð. cm. | Tengi Ø10. | | Loki Danf. | St-T/ Loftt |
|-------|-------------------|-----------------------|----------------------|------------|----|---------------|----------------|
| | | | | Hús númer. | | | |
| | | | | 1. | 3. | | |
| 101. | 1600. | 140 | 70 | CD | AB | FJVR | +/+ |
| 102. | 700 | 70 | 70 | CD | AB | FJVR | +/+ |
| 103. | 850 | 140 | 70 | CD | AB | FJVR | +/+ |
| 104. | 850 | 140 | 70 | CD | AB | FJVR | +/+ |
| 105. | 2200 | 220 | 70 | CD | AB | FJVR | +/+ |
| 106. | | | | | | | aleppt. |
| 107. | 2500 | 300 | 30 | AD | BC | FJVR | +/+ |
| 108. | 1800 | 160 | 70 | CD | AB | FJVR | +/+ |
| 109. | 300 | 50 | 70 | CD | AB | FJVR | +/+ |
| 110. | 600 | 120 | 70 | AB | CD | FJVR | +/+ |
| 111. | 600 | 120 | 70 | AB | CD | FJVR | +/+ |
| 112. | 1000 | 200 | 70 | CD | AB | FJVR | +/+ |



STADALHÚS

TEIKNISTOFA SÍÐUMÚLA 31 SÍMI 83141

| | | | |
|------------------------------------|---------|-------|---------|
| VERKEFNI | DAGS. | 1984 | VERK NR |
| Merkingar og skýringar á lagratæik | MKV. | | |
| BR. | BLAD NR | 3.01. | SU 143. |

Hnotuberg 1 & 3 Hafnarfirði.

SIGURDUR GUDMUNDSSON SIGURDUR P. KRISTJÁNSSON #TFI