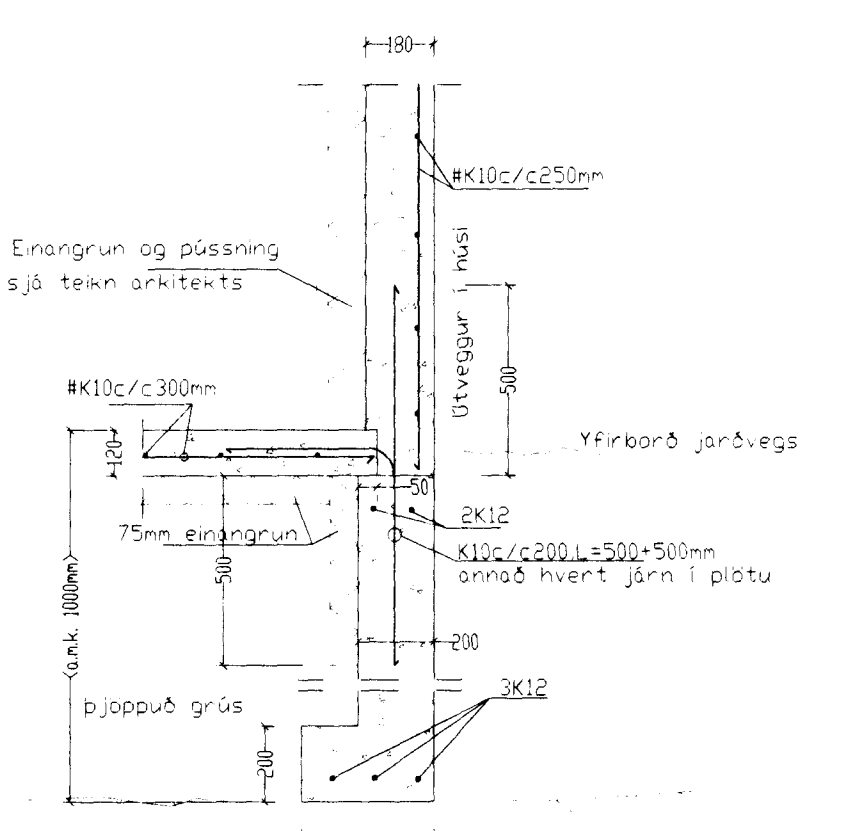
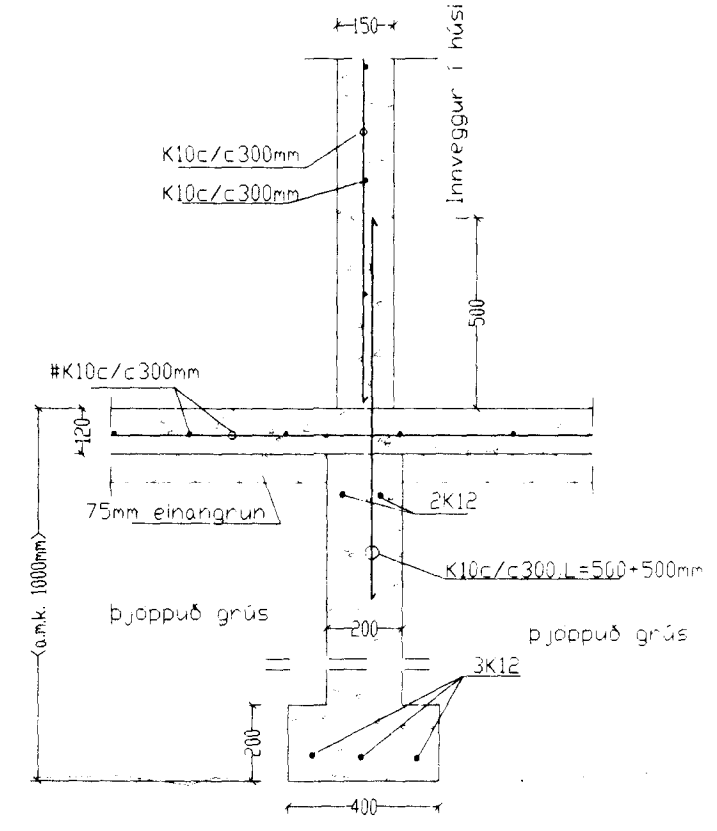


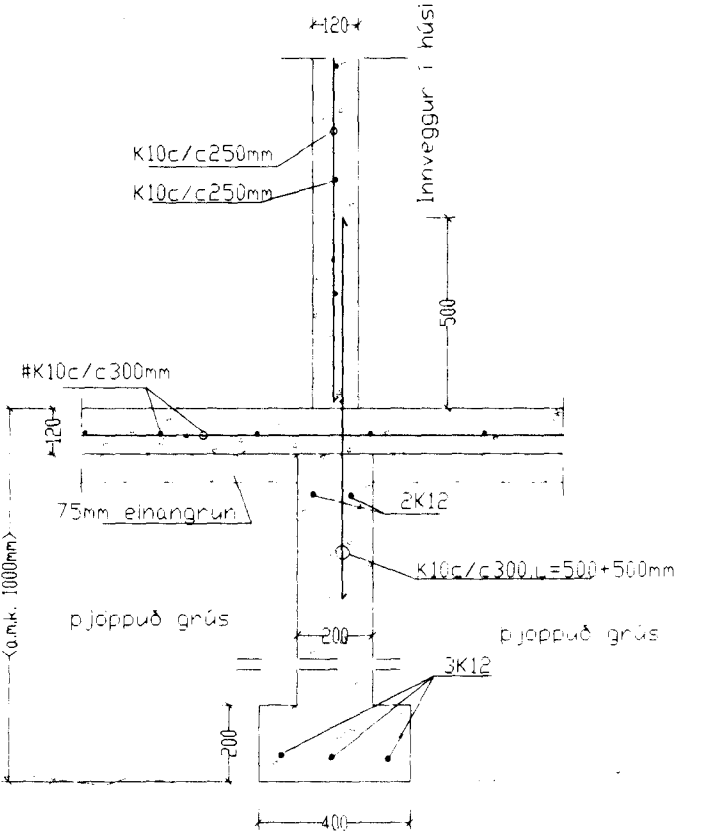
Grunnmynd sökila 1:50



Snið A1 1:20  
Almennt snið í útveggjasökkul



Snið A2 1:20



Snið A3 1:20

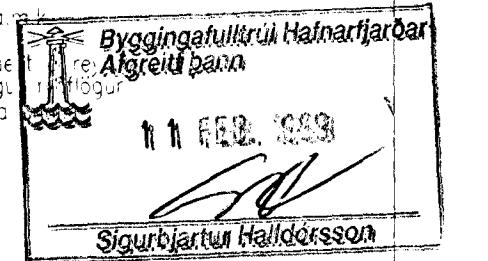
**Skýringar við sökila:**  
 Steypa S250 í sökulum, botnplötu en annars S250 (útvægur innveggur og milliplötu).  
 Stál K550 en lykjur og vinklar K550S.  
 Steypuhúli á jörnum 3.5cm en 2.5cm í plötu innanhúss.  
 Öll í sökila skal gera skv. fjórrennstekningu.  
 Ringum sil og skál selja 2K12 sem má a.m.k. 60cm stíflir.  
 Brún ops. Sama gildi fyrir veggenda.  
 Sökkjar stömi: í úppöðu bogglögur, E1=100Mpa, E2/E1= 2.3  
 Tengja skal úggjandi jón í sökili skv. úrvaðum Rátmagnsvættunum.  
 Í botnplötu má nota mattu K131 í stöð K10c/c300mm.  
 Fari með sökila yfir 140cm þá skal benda þá með einvaldar grind #K10c/c300mm.  
 Undir botnplötu og 50cm niður með útveggjasökkul skal einangra með 75mm einangrun.

**Skýringar við bakvirk:**  
 Burðarvirki timbur a.m.k. K18 skv. IS 413.  
 Heikilla skal þak með 1x6 og neigja með 3x3 galv. í hverja sperr.  
 Breytirn skal neigja með 43/75 rannsóum. Neigja skal í hverja báru við bakvirk.  
 Annars skal neigja í báru hverja báru. Naglarþá skulu vera með 600mm milliþil.  
 Miðra skal neigju við bakvirk þannig að hún tengi stíthvaru borðinu.  
 Allar dreindir sperrur eru 2x4 c/c 600mm (stíðla þak).  
 Stólar undir sperrur skulu vera 2x4 og festingar skv. smámyndum.  
 Útlæra skal loftun í þak/bakvirk ásamt snýgjáru í þakvirk skv. teikningu arkitekts og í samráði við arkitekt.  
 Þar sem íótrem leggst að steypu (eða veggjaga) skal setja tjórupappa á milli.  
 Setja skal þjónustulögu fyrir lokad lokad rým í þak (stíðla þak) og skál stöðsetning og frögangur (t.d. brunavörn) vera í samráði við arkitekt.

**Skýringar við milliplötu:**  
 Dæljarn K10 c/c 300mm.  
 ⊕ = meiri motta í efri-árin (hárnammata) K10c/c200mm, L=1200mm.  
 Steypa S250, Stál K550 en lykjur og vinklar K550S.  
 Steypuhúli á jörnum 3.5cm en 2.5cm í plötu innanhúss.  
 Steypa að útiófti skal uppfylla eftirfarandi:  
 Sementsmagn a.m.k. 300kg í rúmmeter steypu.  
 V/S milli en 0.55. Loftinnihald a.m.k. 5%.

**Alagsforsendur húss:**  
 Grunnplötu vindlöggja 1.5 KN/m<sup>2</sup> (vindhraði 51m/sek.)  
 Grunnplötu snýblossa 1.0 KN/m<sup>2</sup>  
 Jarðskjálftabrag = reiknað skv. ÍST 13 þar sem Z=1.0, K=1.0  
 Grunnplötu notablag á milliplötu 1.5 KN/m<sup>2</sup>.

**Skýtilengd járna:**  
 Skýtilengd járna skal vera skv. eftirfarandi tölu nema annað sé tekið fram.  
 K10: Skýtilengd a.m.k. 40cm.  
 K12: Skýtilengd a.m.k. 48cm.  
 K16: Skýtilengd a.m.k. 64cm.  
 K20: Skýtilengd a.m.k. 80cm.  
 K25: Skýtilengd a.m.k. 100cm.  
 Bendaðstí (kambstí og stálmattur) skal beygja um skilu sem hefur þvermál á 20 x þvermál stansins.  
 Skýtum skal dreifa og forðast skal eftir fangum að skýta á stöðum sem inn.  
 Bendaðstí skal mála gallalust yfirborð og vera laust við þrenndi, fitu, málningu og því um líkt. Þess skal gætt í öllum meðferð stöðisins, að það bogni ekki eða.



Steinar Halldórsson  
 Áritun/ábyrgðarmannur skv. gr. 19.2 byggingarreglugerð (samráðning séruppráttá)

Breytingar			Hölabraut 17 Hafnarfirði	
Nr.	Dags.	Nafn		
			Tæknipjónusta Bjarna Árnasonar ehf.	
			Smíðuvegi 11 s: 564 2260 fax: 564 4681	
			Grunnmynd sökila og snið	
			Skýringar	