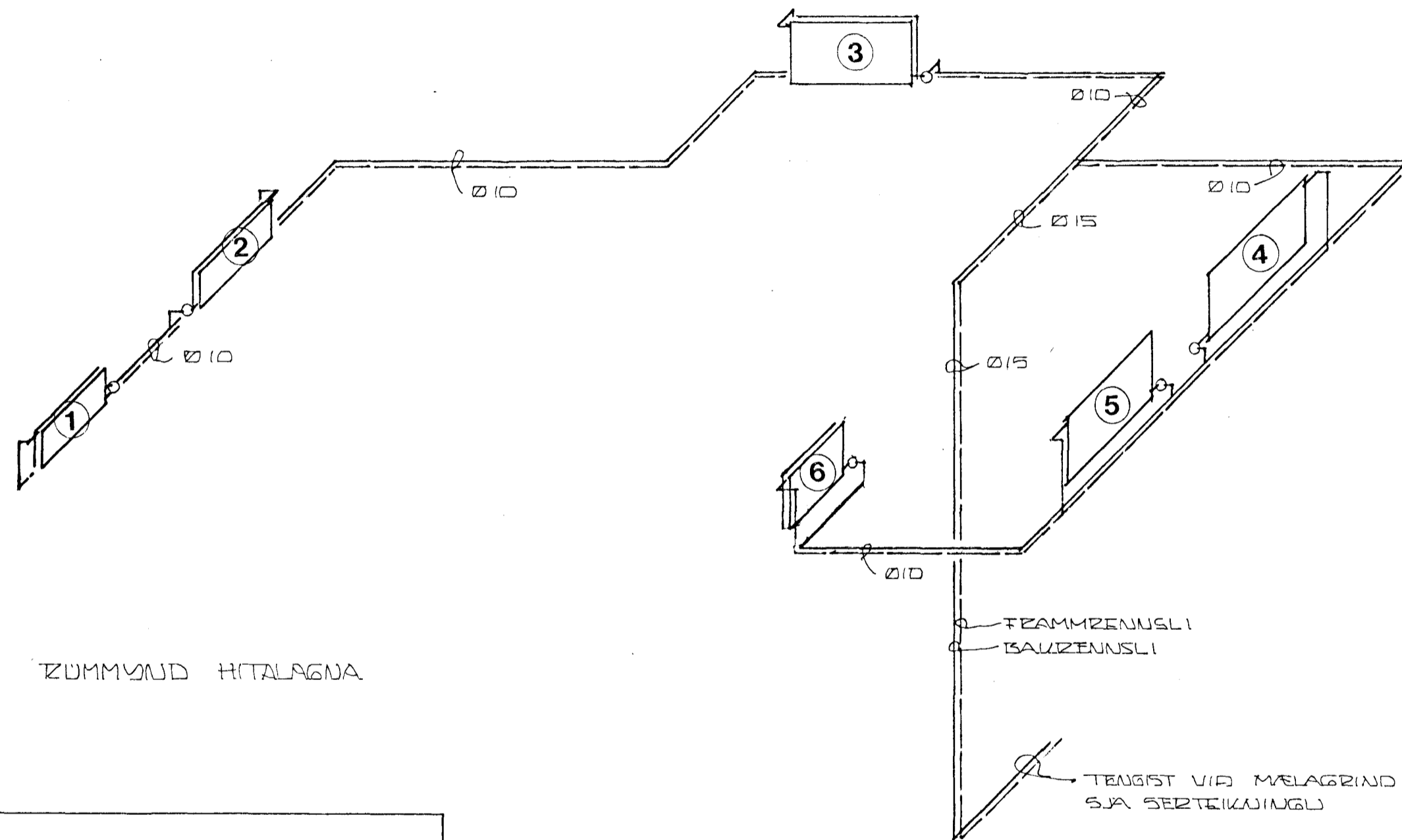
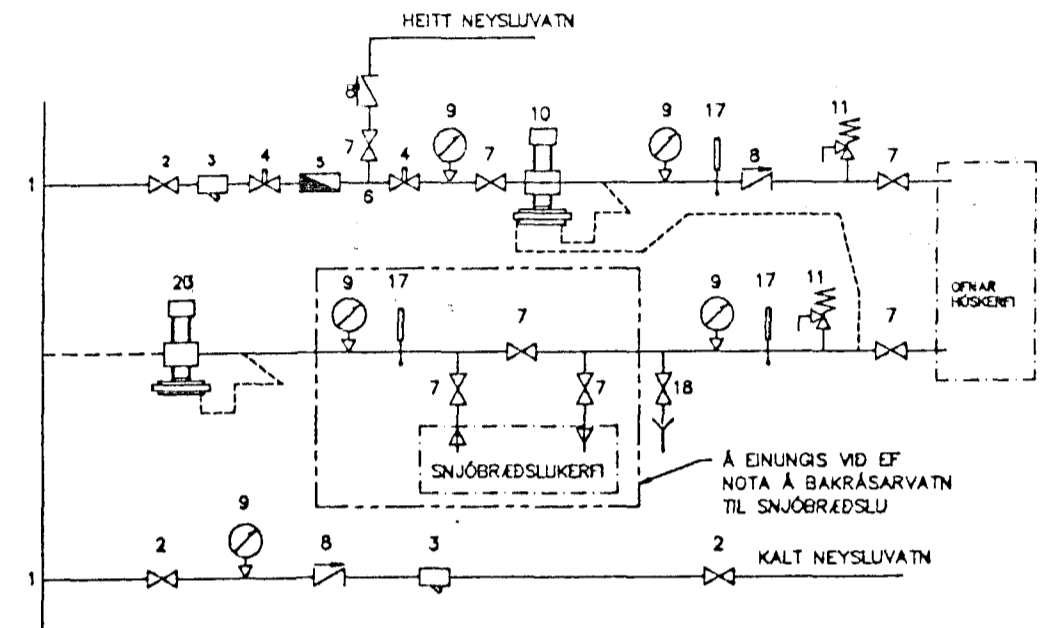


TENGIGRIND, EINFALT KERFI



TUMMYND HITALAGNA



SKÝRINGAR:

- 1. HEIMÆD
- 2. INNTAKSLOKI Á FRAMRENSLU
- 3. SÍA
- 4. HEMILL
- 5. RENNSLUSMÆLUR
- 6. GREINING FYRIR NEYSLUVATN
- 7. LOKI
- 8. EINSTREYMSLOKI
- 9. ÞRYSTIMÆLUR
- 10. ÞRYSTJAFNARI
- 11. ÖRYGGISLOKI
- 12. FRAMRENSLU AD OFNUM
- 13. BAKRENSLU
- 14. HITAMÆLUR
- 15. TÆMILOKI
- 16. SNJÖBRÆDSLUGREIN
- 17. LOKI Á BAKRENSLU, MÓTTÓÐULOKI

Skýringar:

Ónefnd mál eru mm.

Vatnslagnir innanhúss séu galvanhúðaðar járnþúpur samkvæmt staðli DIN 2441, með skrúfuðum tengistykkjum og einangrist með 20 mm glerullarhólkum og vefjist með plasti. Næst röri á kaldavatnslögn komi sísalpappi.

Hitalagnir séu svartar járnþúpur samkvæmt staðli DIN 2441, með skrúfuðum tengistykkjum og einangrist með 20 mm glerullarhólkum og vefjist með plasti. Á alla ofna komi loftskrúfa, stillit+e og hitastýrður ofnloki.

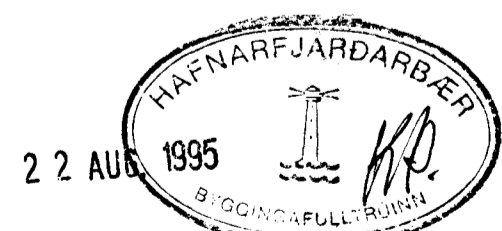
Merkingar:

ÞV Þvottavél GSN Gólfniðurfl. m/gegnr. BK Baðkar HL Handlaug  
EV Eldhúsvaskur VS Vatnssalerni

- Frárennslislagnir innanhúss úr PP eða PEH-röri
- Kaldavatnslagnir innanhúss, galv. stálþúpur
- Hitavatnslagnir innanhúss, galv. stálþúpur
- Hitalagnir, framrennsli, svartar stálþúpur
- Hitalagnir, bakrennsli, svartar stálþúpur

Ofnalisti						
Ofn. nr	Stærð í mm			Afköst kcal við 40°C	Staðsetning tenginga	
	Lengd	hæð	þykkt			
1	960	300	2 faldur	650	C/B	
2	960	300	2 faldur	650	A/D	
3	1200	600	2 faldur	1.000	A/D	
4	1300	600	1 faldur	650	A/D	
5	1300	600	1 faldur	650	C/B	
6	800	500	2 faldur	500	C/B	
Alls:				4.100		

Staðsetning tenginga



NR:	DAGS	BREYTING	AF	SAMP:	REIKN: <i>[Signature]</i>	VERK: <b>Hólabraut 8, Hafnarfirði</b>	BLAD: 301
					TEIKN: <i>[Signature]</i>	Lagnir: Frárennslis-, vatns- og hitalagnir.	Mkv. 1:50
					DAGS: 09.08.1995		
					NR:		

**Hannart**

SÍÐUMÚLA 1, 108 REYKJAVÍK  
S: 687317 FAX: 687320  
KT.: 670686-1599