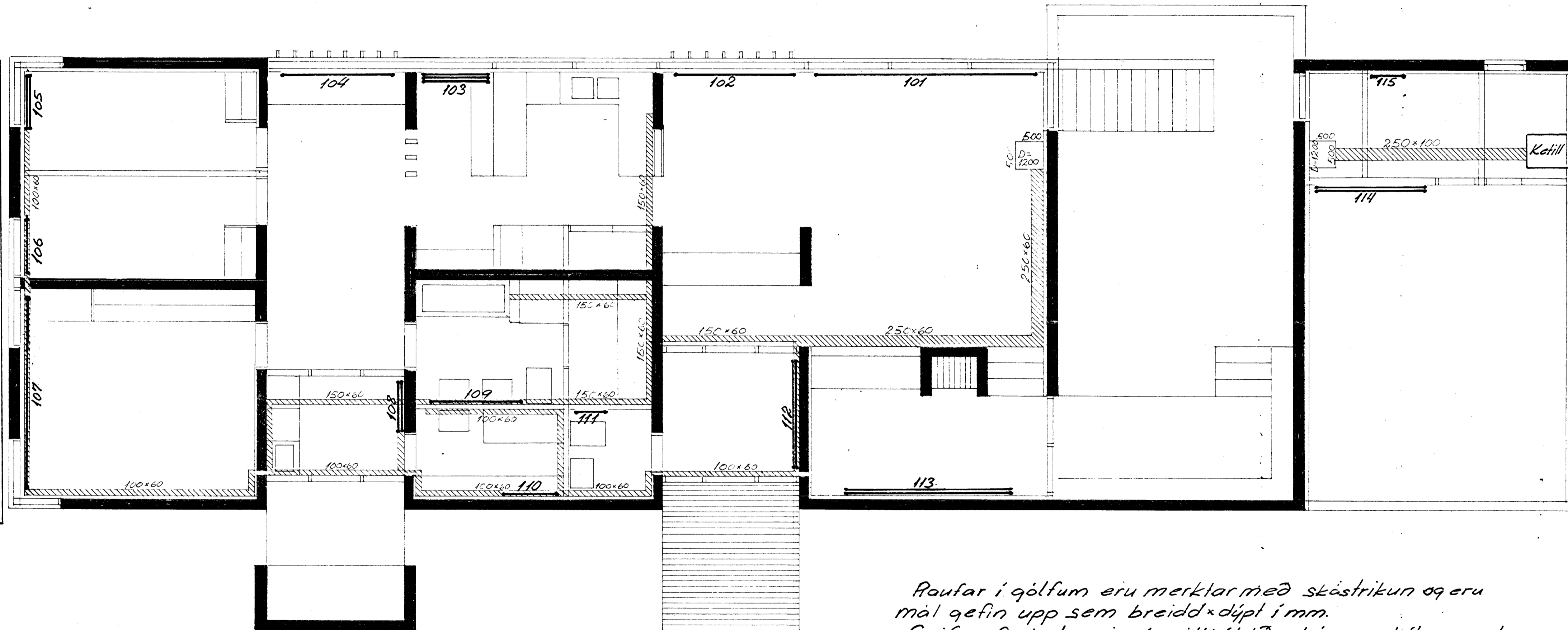


Hitalögn: Grunnmynd ofna 1:50

Ofnaskrá Puntal ofna

Ofn nr.	stk	háðgerð	lengd	Stúlar			
				A	B	C	D
101	1	560	VK56	4000	10	L	10
102	1	"	"	2200	L	10	10
103	1	"	VK56	1200	10	L	10
104	1	"	VK56	2200	L	10	10
105	1	"	VK56	1200	10	L	10
106	1	"	VK56	1000	10	L	10
107	1	"	"	3500	10	L	10
108	1	630	VK63	900	L	10	10
109	1	210	V21	1700	10	L	10
110	1	560	V56	1000	10	L	10
111	1	"	"	600	10	10	L
112	1	140	C14/2	2000	L	10	10
113	1	"	"	3000	L	10	10
114	1	630	VK63	2000	L	10	10
115	1	560	V56	600	10	10	L



16

Raufar í gólfum eru merktar með skástríkun og eru mál gefin upp sem breidd x dýpt í mm.  
Grifjur fyrir lafnir á milli íbúðarhúss og bílgeymslu skulu vera 500x500 dýpt 1200 mm. og í botni grifjunnar sé gat 500x500 mm út í eignum sökkulveggina.

sp. 14. 8. 1971 bl.

Jóhannes Einarsson Tæknifræðingur		
Hús H.B. við Setberg Garðahreppi		
Reikn. 4/71 J.E.	Hitalögn	1:50
Teikn. 4/71 J.E.	Grunnmynd ofna Raufar í gólf. fyrir hital. og smíð.	
Garðahreppur	Jóhannes Einarsson	2.