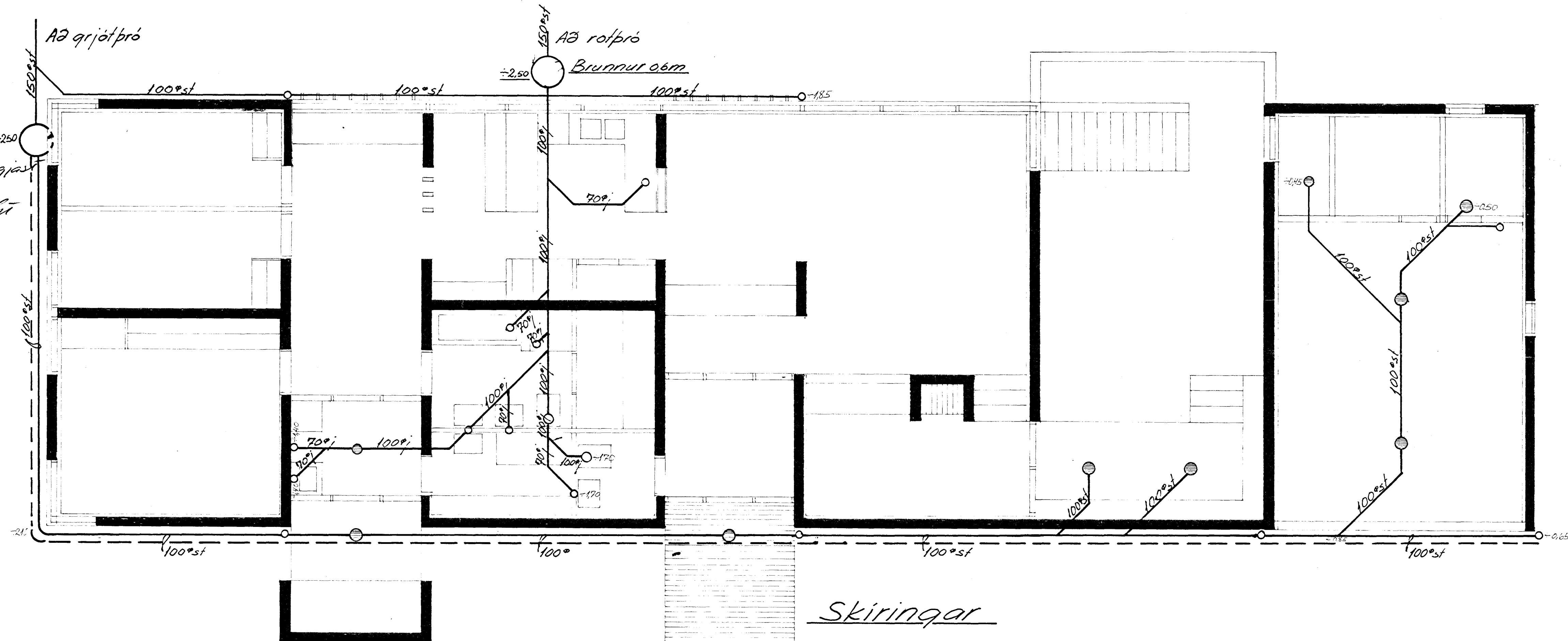
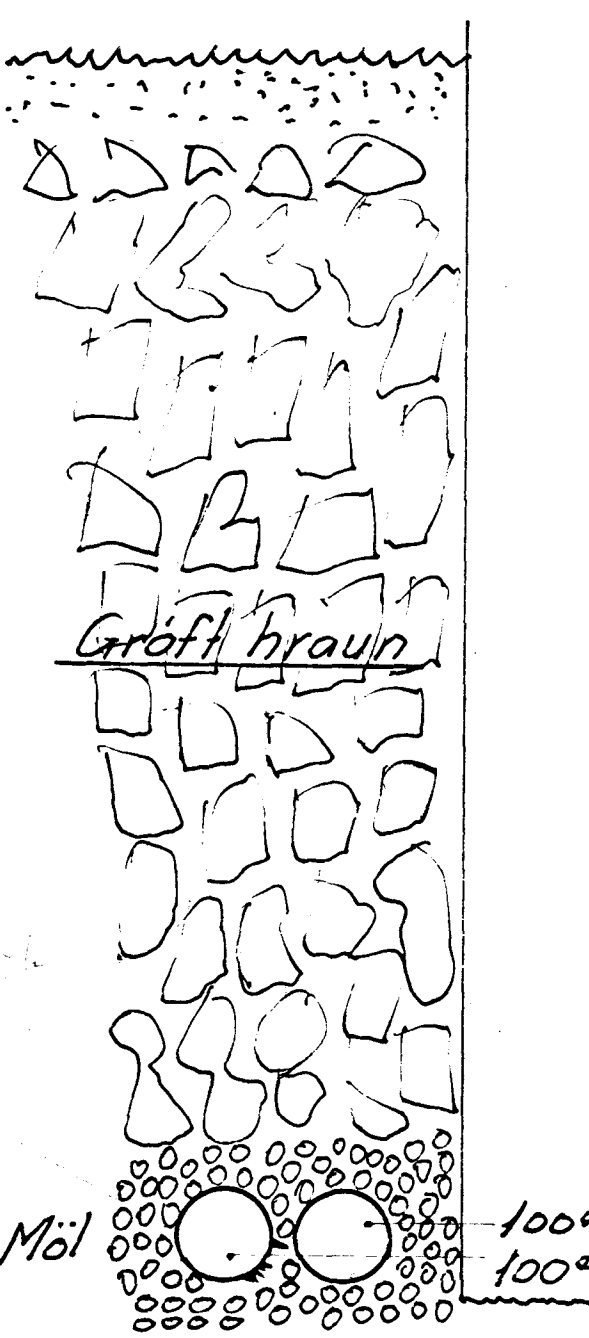


Frærennsliskerfi: Lagnir í grunni 1:50



Sníð af vatnsræsi



14

Skiringar

Lagnin fullnægi reqlugerð um holræsi í Reykjavík og byggingasambýkt Garðahrepps. Stútar upp úr gólfum eru ekki málsettir, og verða því að ákveðast á staðnum með tilliti til þeirra takja sem valin kunna verða af eiganda. Allar pípur inni í grunni skulu vera asfalteredar steypujárnspípur merktar „ij“ og skulu þær þakkaðar með tjoruhampi og sandspártli eða á annan jafngöðan máta. Pípur utanhuss og pípur í vatnsræsi skulu vera steinpípur merktar „st“ og skal þakka þær og steypasíðan í samskeytli, þó skulu pípur í vatnsræsi (drenlagn) vera óþakkaðar. Halli pípa sé beinn milli punkta þeirra sem hæð er gefin upp á, en hæðir þessar eru miðaðar við hæð á tilbúnu gólfi sem er: $k = 0.00$.

Þ. 14. 8. 1921 E. (m. atk.)

| | | |
|--------------------------------------|--------------------|------|
| Jóhannes Einarsson Tæknifræðingur | | |
| Hús H.B. við Setberg Garðahreppi | | |
| Reikn. 1/11 J.E. | Frærennslislag | |
| Telken 1/11 J.E. | Lagnir í grunni | 1:50 |
| Garðahreppur | Jóhannes Einarsson | 1. |