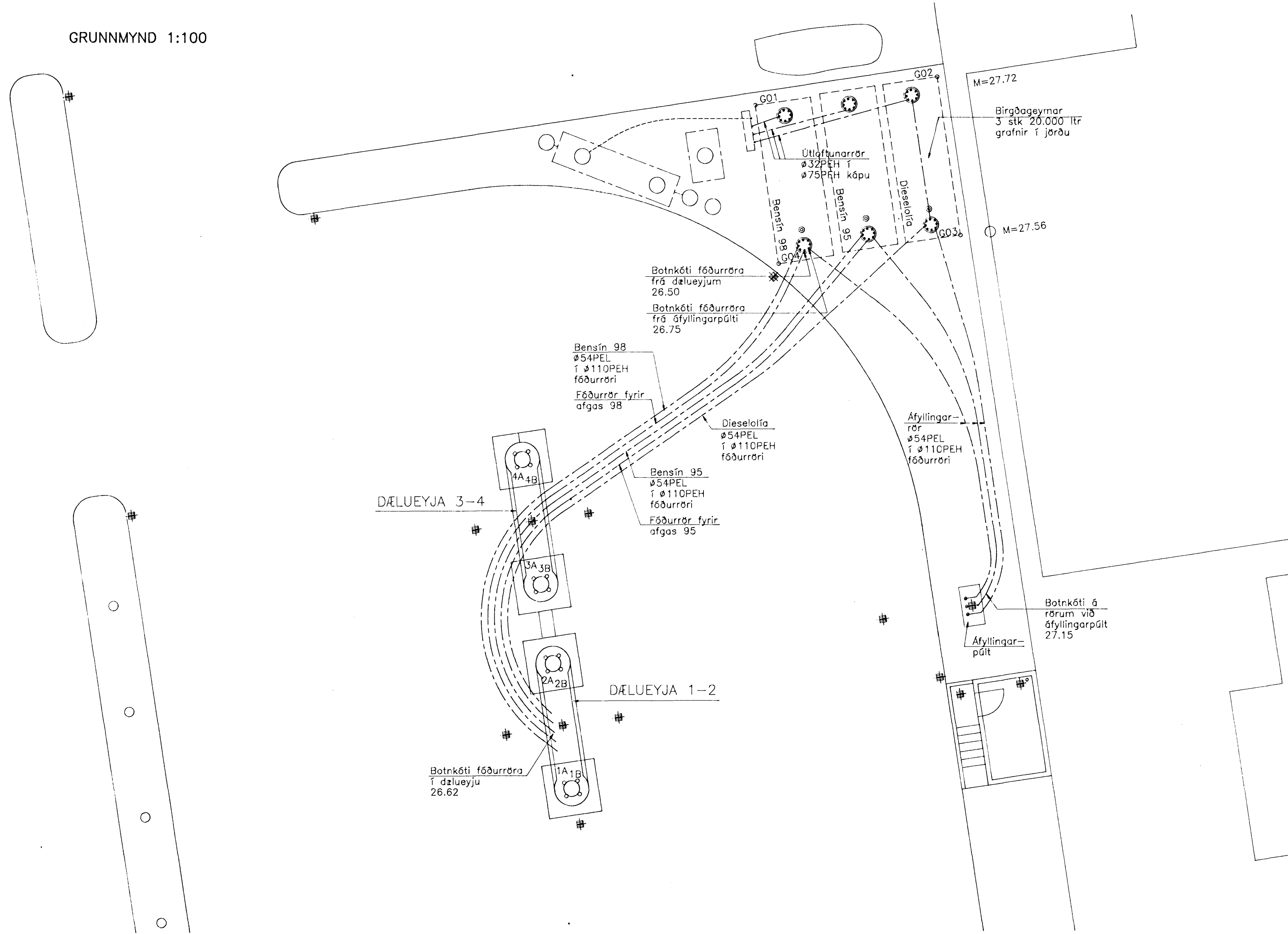
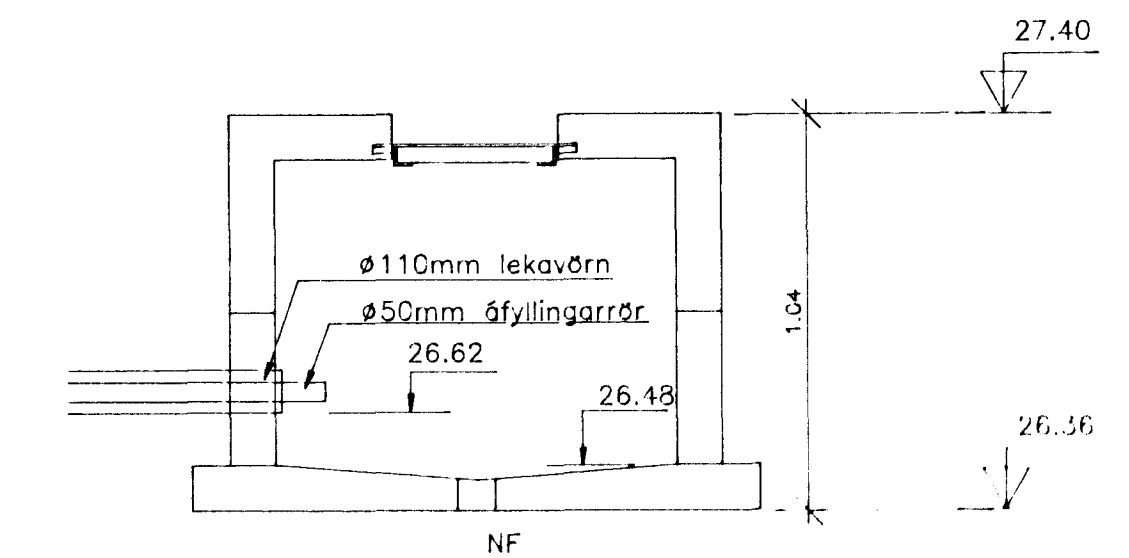


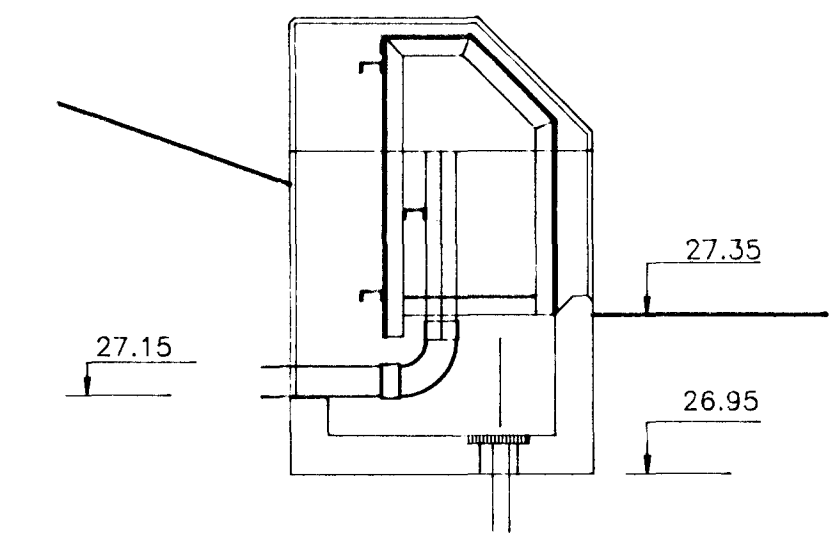
GRUNNMYND 1:100



DÆLUEYJA SNID Í MIDJA EYJU 1:20



ÁFYLLINGARPÚLT 1:20



HNITASKRÁ:

PKT NR.	X-HNIT	Y-HNIT
1A	22522,079	10821,440
1B	22521,574	10821,515
2A	22522,702	10825,624
2B	22522,198	10825,699
3A	22523,219	10829,096
3B	22522,715	10829,171
4A	22523,843	10833,279
4B	22523,338	10833,354
G01	22514,805	10846,828
G02	22507,926	10847,900
G03	22507,065	10841,963
G04	22513,942	10840,890

SKÝRINGAR:

LAGNIR

Ólulagnir eru PEL rör  $\phi 54$  mm merki POL 171 MITKO 54-9.8 bar SA-1-2305. Hráefni PETEN A3522-69. Þrófun röra í framleiðslu samkvæmt sænskum staðli SS 3362 og reglugerðum SBC 153. Framleiðandi OY WIK & HÖGLUND AB, PL 21, 65101 VAASA, FINNLAND. Sjá meðfylgjandi gögn frá rannsóknastofum finnska og sænska ríkisins. Öll tengistykki skulu vera af gerð Mitko OY.

Ídráttarrör (lekavörn) eru úr 110mm PEH rörum frá Reykjalundi. Rörin eru lögð á milli dælueryja og að olíugeymum og skulu halla a.m.k. 5 o/oo á milli dælueryja. Rörin eru soðin saman þar sem þes þarf. Umhverfis rörin skal vera 200 mm sandlag.

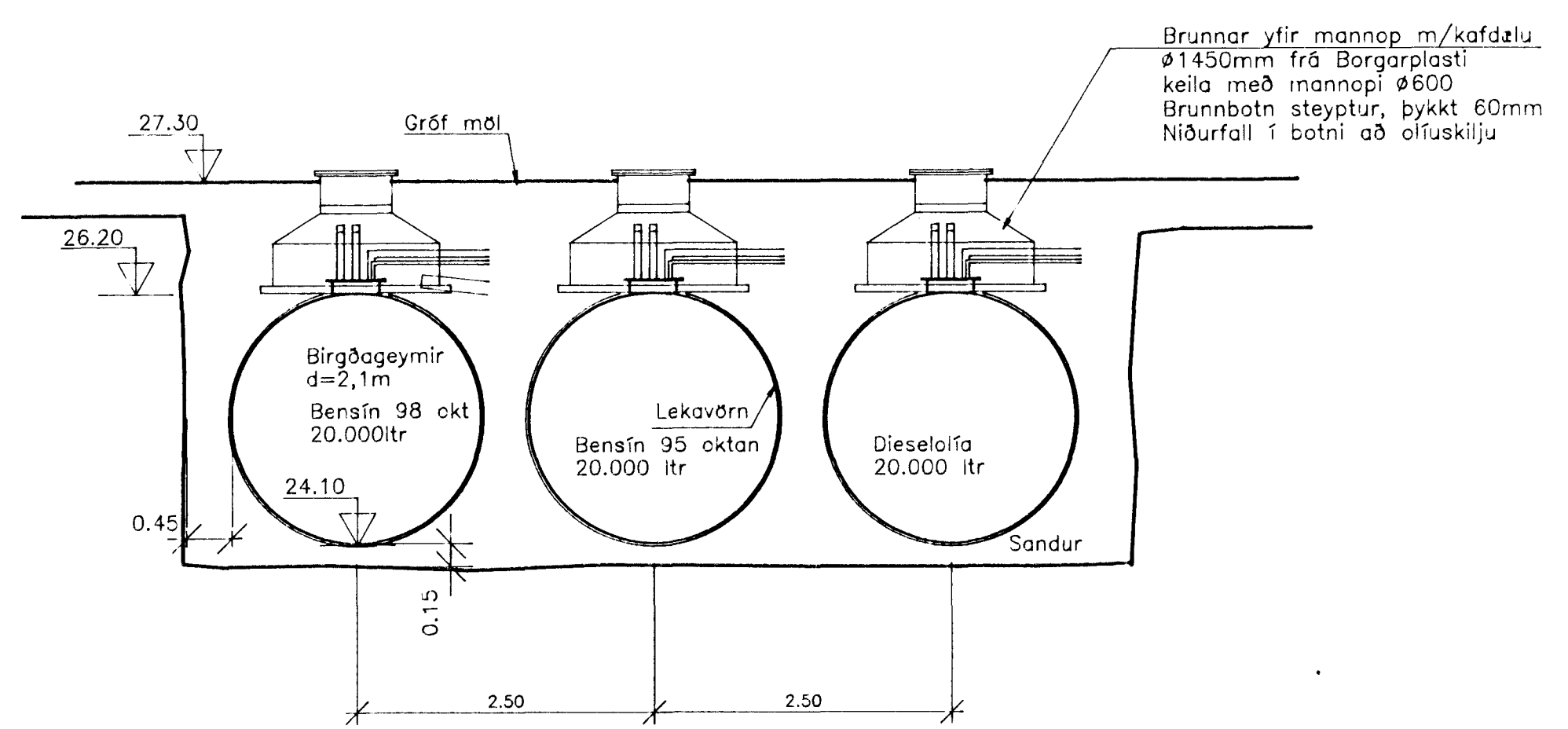
BIRGDAGEYMAR

Allt efni og öll vinna skal vera samkvæmt byggingareglugerð. Ólíugeymar skulu vera smíðaðir samkvæmt NS-1541. Ólulagnir skulu vera samkvæmt DIN-2440. Lekavarnir utan um geyma skulu vera úr PEH olíuþolnum dgk. Á alla geyma korni yfirfyllingsviðvörn.

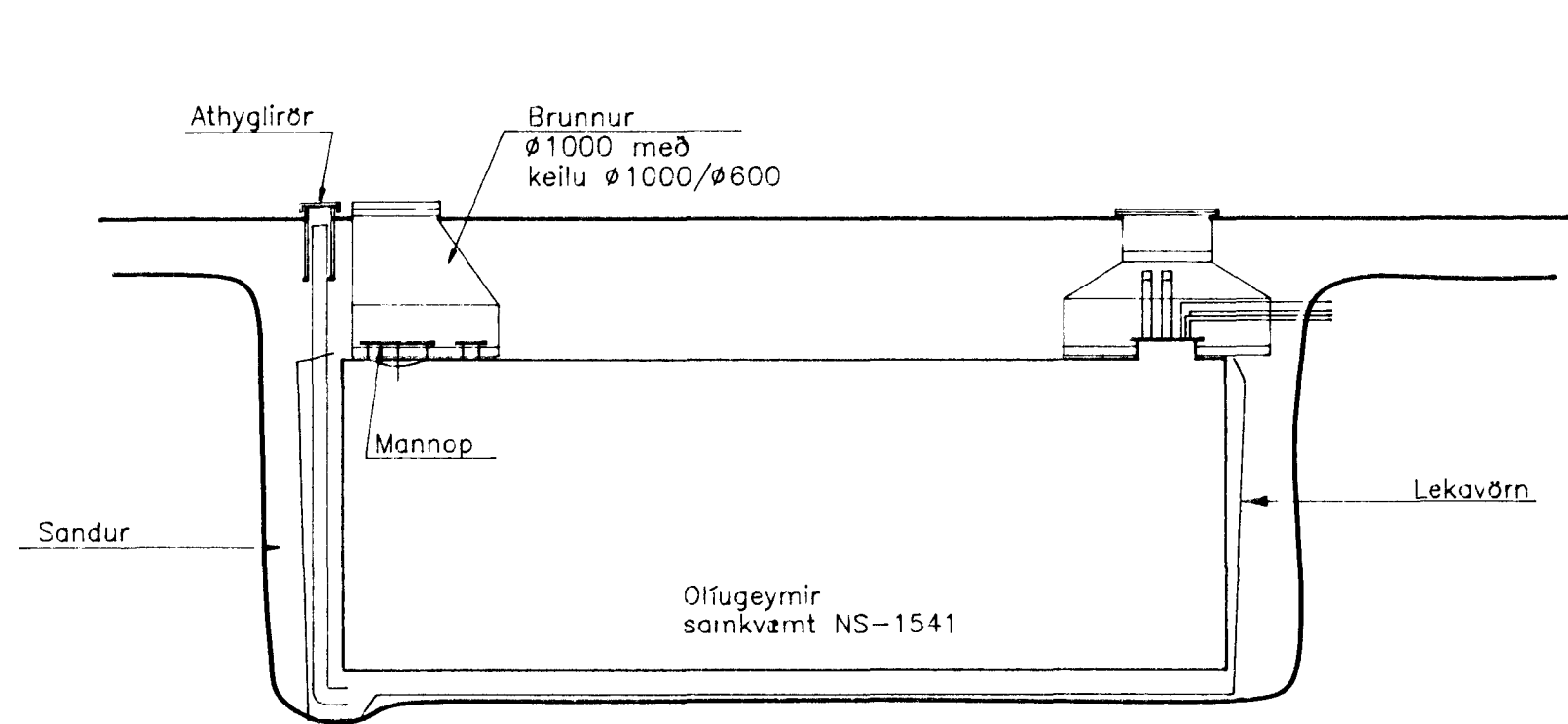
Byggingaáttunir Heimarjarðar  
Algreitt þann  
31 MAI 1996  
Sigurbjartur Halldórsson

Jh. 20/5/96  
HEILBRIGÐISEFTIRLIT  
HAFNARFIJÁRDARSV.ÉDIS  
Heilsugæslustöðinni Sólvangi  
Pósthólf 140 - 222 Hafnarfjörður  
Sími 565 2600  
Hall Steinarsson

ÞVERSNIÐ Í BIRGDAGEYMA 1:50



LANGSNID Í OLÍUGEYMI 1:50



HÓLSHRAUN 1  
HAFNARFIRÐI

SJÁLFAFGREIÐSLA  
BENSÍN OG GASOLÍA  
OLÍULAGNIR, BIRGDAGEYMAR

VERKFRÆÐISTOFA  
STEFÁNS & BJÖRNS

BEJARHRAUNI 20 • 220 HAFNARFJÖRÐUR  
SÍMI 565-1340 • FAX 565-1341  
Netfang: vst@centrum.is, kt:610168-1413

Hannað: SV    Teknað: SV    Yfirfarid: *[Signature]*

Mæ: 1:100    Samþykkt: *[Signature]*

Daggs: 29.05.96    Nr: 9591-L02-A