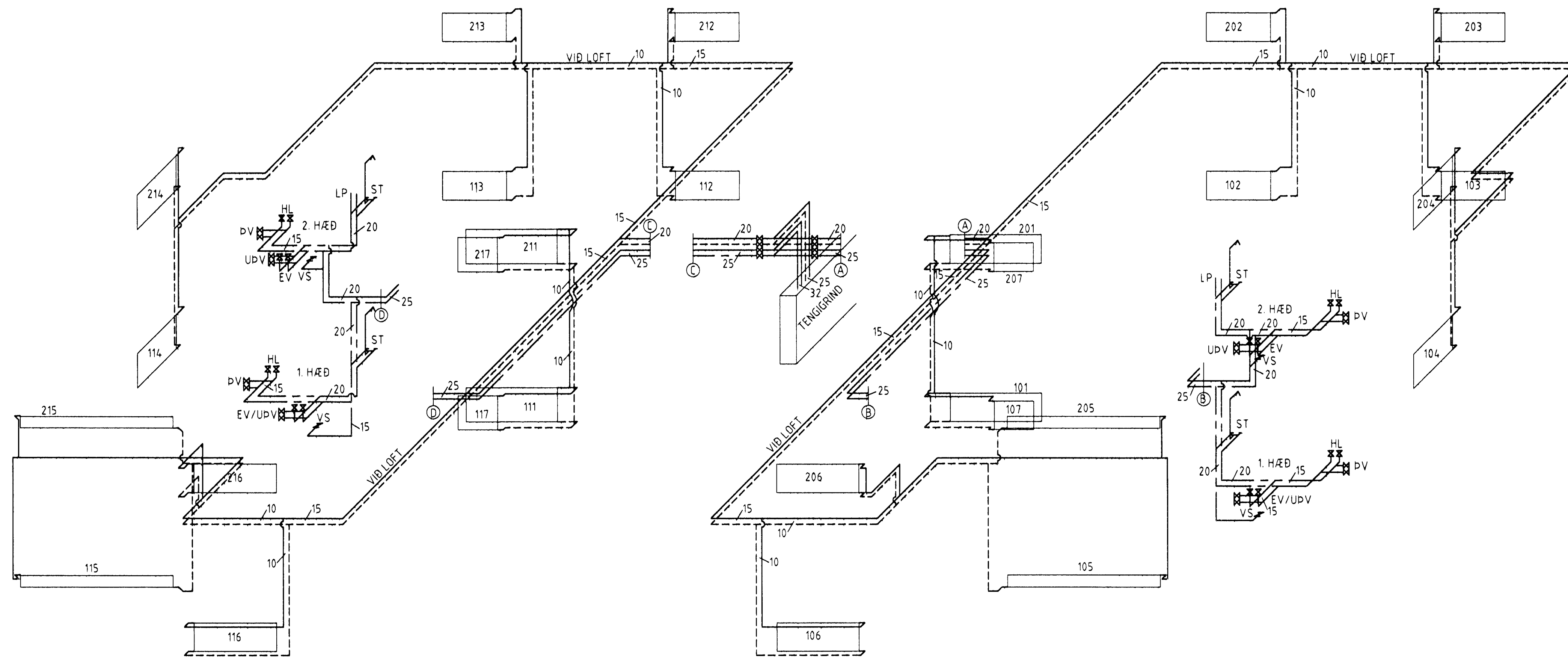
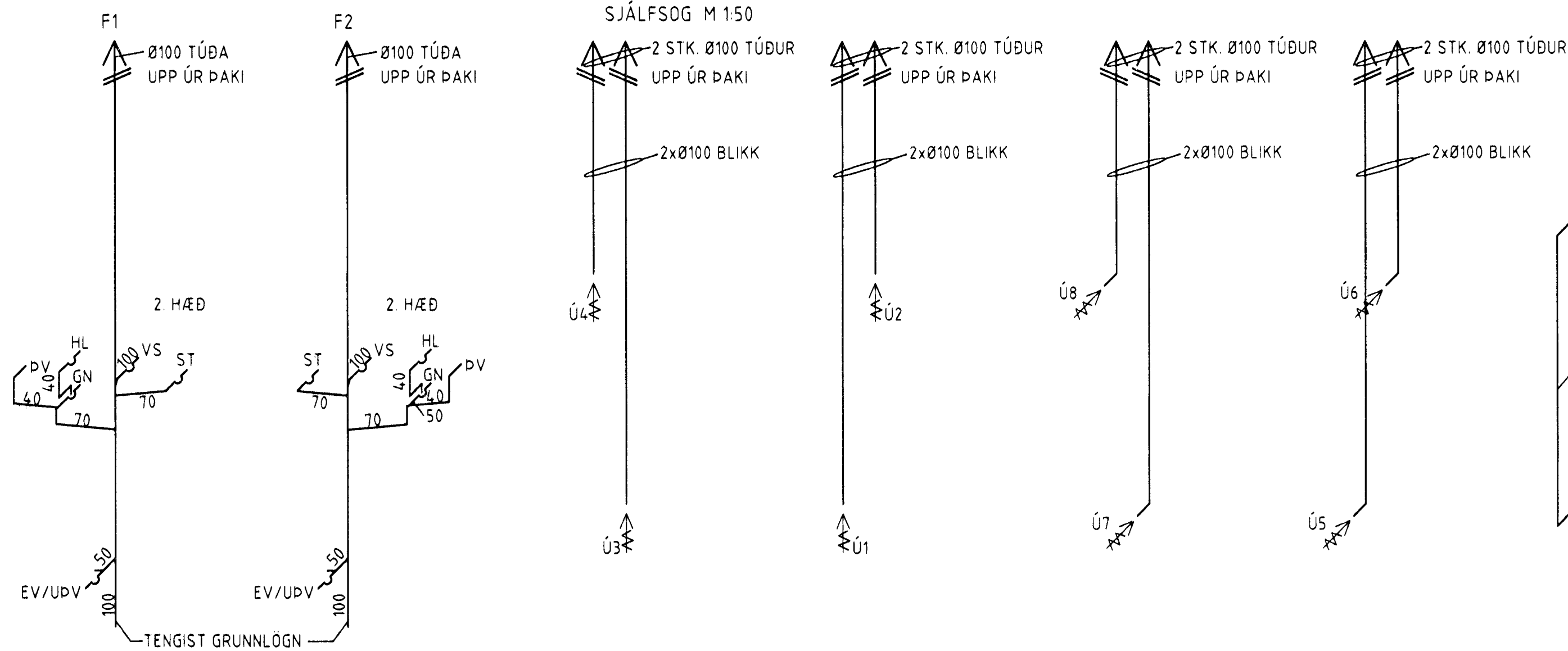


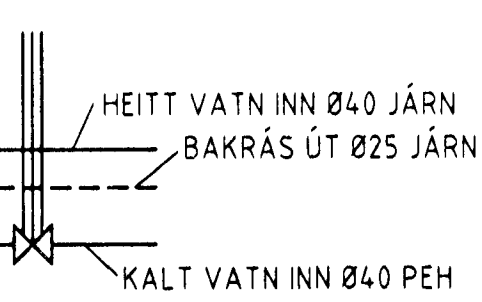
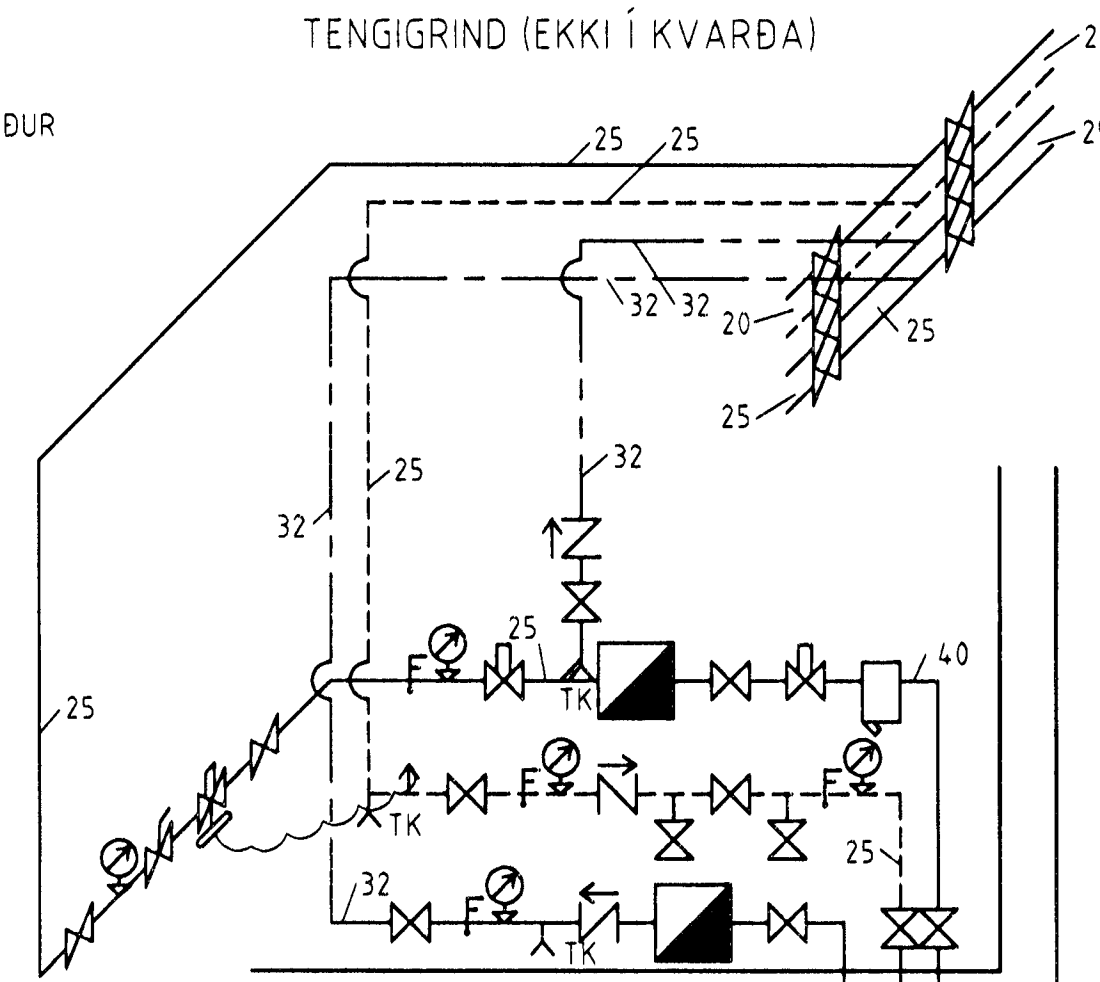
RÚMMYND VATNS- OG HITLAGNA M 1:50



FALLSTAMMAR M 1:50



TENGIGRIND (EKKI Í KVARÐA)



**Ofnatafla**  
Míðað er við ofna frá Ofnasmiðju Suðurnesja  
Ofnar af gerð A, B og C eru VORYL en af gerð VK2 eru RUNTYL

Ofn nr.	Ofnastærð (mm)	Alkastapörf	Tenging	Staðsæfning	Ath.
	Hæð	Lengd	Kcal/klst	ofnloka	
101	600	972	1.047	C-D	Bakrás C (tvöfeldur)
102	500	1.134	847	C-D	Bakrás B (tvöfeldur)
103	500	1.134	847	A-B	Bakrás B (tvöfeldur)
104	600	972	1.047	C-D	Bakrás C (tvöfeldur)
105	210	2.700	1.588	B-C	Framrás VK2 (tvöfeldur)
106	500	1.458	1.319	A-B	Bakrás C (tvöfeldur)
107	600	848	698	A-B	Bakrás C (tvöfeldur)
201	600	972	1.047	C-D	Bakrás C (tvöfeldur)
202	500	1.134	847	C-D	Bakrás B (tvöfeldur)
203	500	1.134	847	A-B	Bakrás B (tvöfeldur)
204	600	972	1.047	C-D	Bakrás C (tvöfeldur)
205	210	2.700	1.588	B-C	Framrás VK2 (tvöfeldur)
206	500	1.458	1.319	A-B	Bakrás C (tvöfeldur)
207	600	848	698	A-B	Bakrás C (tvöfeldur)
111	600	972	1.047	A-B	Bakrás C (tvöfeldur)
112	500	1.134	847	A-B	Bakrás B (tvöfeldur)
113	500	1.134	847	C-D	Bakrás B (tvöfeldur)
114	600	972	1.047	A-B	Bakrás C (tvöfeldur)
115	210	2.700	1.588	A-D	Framrás VK2 (tvöfeldur)
116	500	1.458	1.319	C-D	Bakrás C (tvöfeldur)
117	600	848	698	C-D	Bakrás C (tvöfeldur)
211	600	972	1.047	A-B	Bakrás C (tvöfeldur)
212	500	1.134	847	A-B	Bakrás B (tvöfeldur)
213	500	1.134	847	C-D	Bakrás B (tvöfeldur)
214	600	972	1.047	A-B	Bakrás C (tvöfeldur)
215	210	2.700	1.588	A-D	Framrás VK2 (tvöfeldur)
216	500	1.458	1.319	C-D	Bakrás C (tvöfeldur)
217	600	848	698	C-D	Bakrás C (tvöfeldur)
<b>Samtala:</b>			<b>29.484</b>		

Byggingafræðingur  
Alfreitt Þórný  
07.12.1998  
Sigrúnardóttir Halldórsdóttir

SJÁ SKÝRINGAR Á TEIKN NR. -3-01

**FERILL**  
VERKFRÆÐISTOFNAN FERILL EHF. F.R.V.  
HÖRKNÍ 1 - 108 REYKJAVÍK  
SÍMI 568-8570 FAX 568-9084  
NETFANG ferill@ferill.is

HOLTABYGGÐ 2

RÚMMYND VATNS- OG HITLAGNA OG ÚTSOG  
FALLSTAMMAR, TENGIGRIND, OFNASKRÁ

HANNAÐ KT. SAMH.  
DAGS 01.12.98 TEIKNAD VSV MKV 1:50 NR 764-3-02