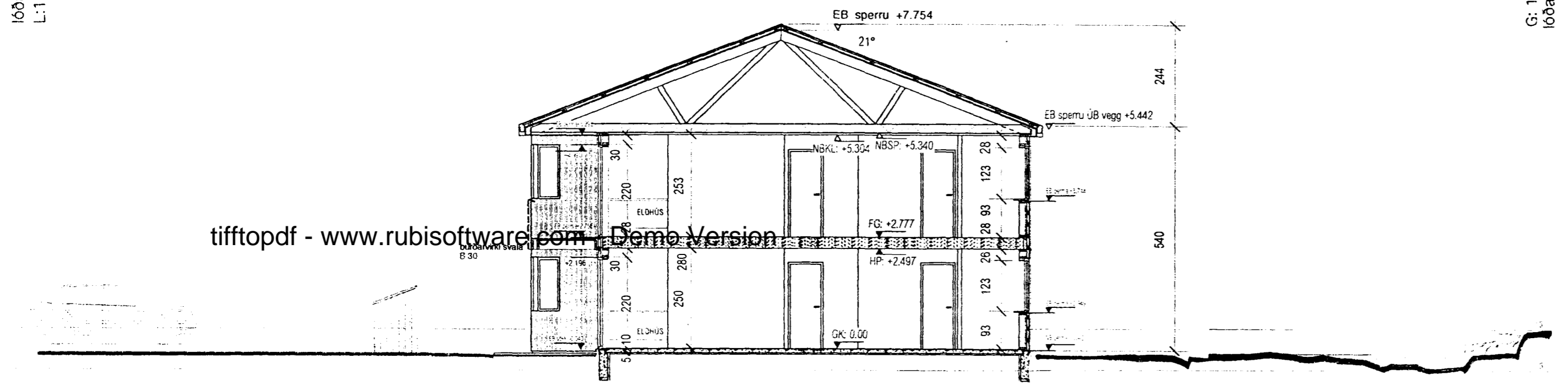


Vestur

lóðarmörk
L: 16.00

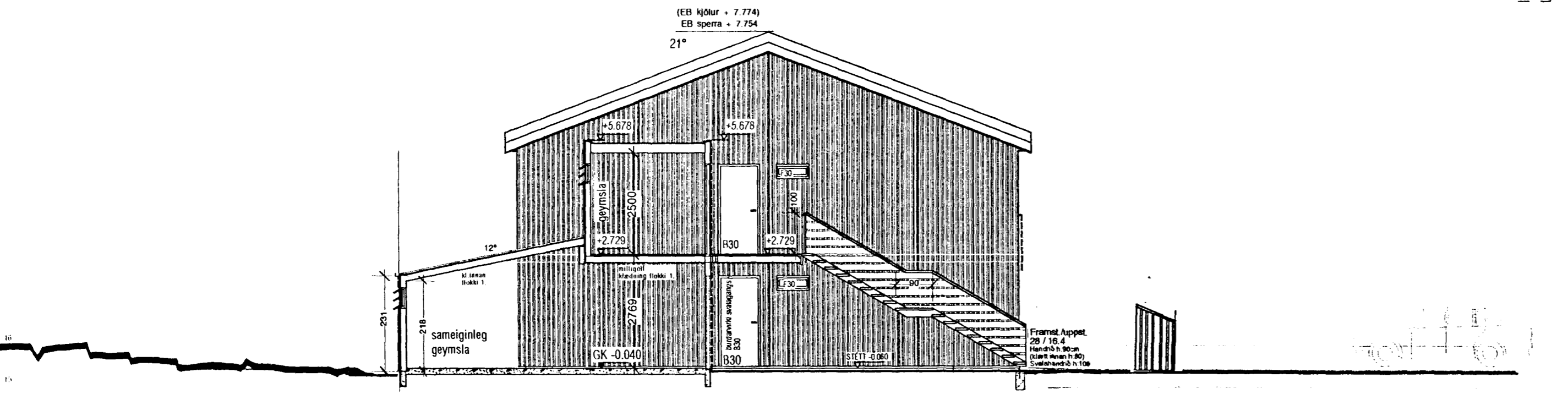
G: 15.55
lóðarmörk



Snið A - A

lóðarmörk
G: 15.60

lóðarmörk
L: 16.00



Snið B - B

lóðarmörk
L: 16.00

G: 15.55
lóðarmörk

| | | | |
|-------|------------|---------------------------------|----------|
| 3 | | | |
| 2 | 15. 01. 99 | sameiginleg geymsla / stigapall | |
| 1 | 8.8.98 | sorpg., úttegjaein., málsetn. | |
| Visir | Dags | Efni breyt raga | rifjaric |

- GK 0.00 = Holtabyggð 8 GK=15,20
- Holtabyggð 6 GK=15,40
- Holtabyggð 5 GK=15,00
- Holtabyggð 4 GK=15,60
- Holtabyggð 3 GK=15,30
- Holtabyggð 2 GK=15,80

| | |
|---|--|
| HOLTABYGGÐ 4 Hvaleyrarhrauni Hafnarfirði | |
| Verkþáttur | Byggingarnefndarteikningar |
| Visir | 2 Málkvæði 1 : 100 |
| Byggingarhluti | Dagsetning 15. sept 1997 |
| Teiknað | Yfirfand |
| Arkitekt | Pálmar Kristmundsson arkitekt FAI PK-hönnun sf • kt. 691195-2369 Ingólfsstræti 1 a • 101 Reykjavík sími 551 8050 • fax 551 8077 |
| Efni teikningar | Nr. |
| Skurðmyndir / útlit | 9704 |

Erlendur Hjálmarsson