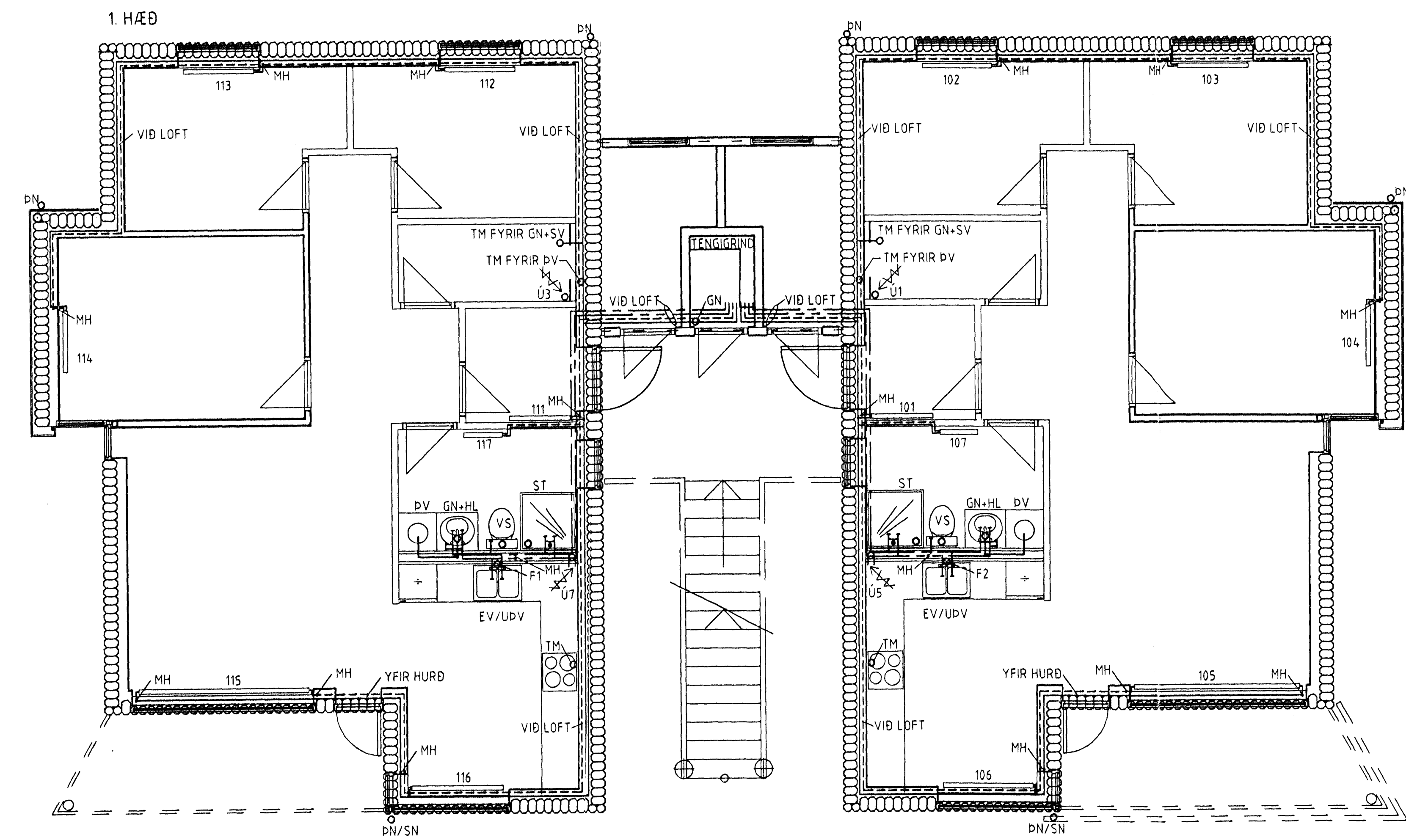
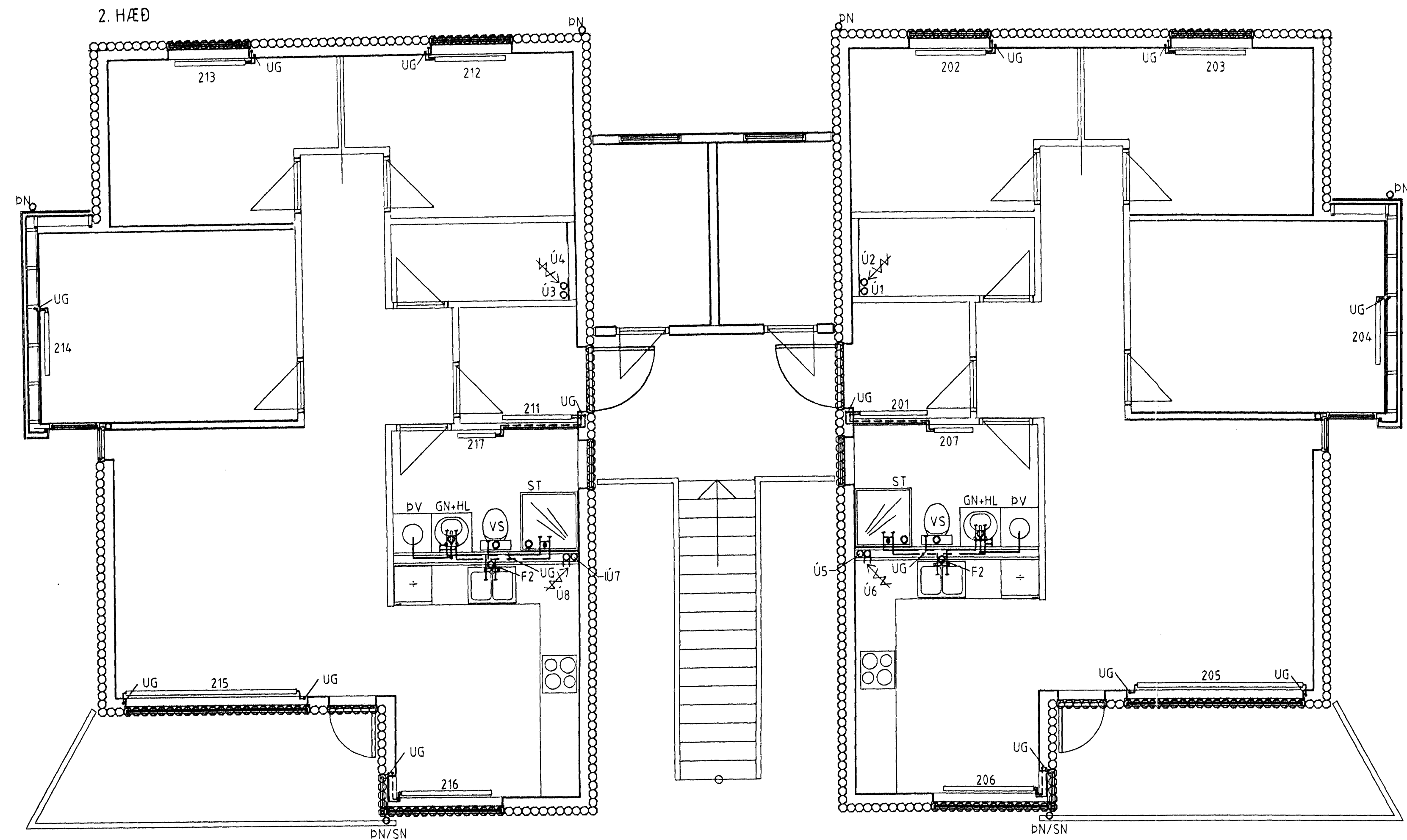


Úr Gildi



Skýringar

Kótar eru í metrum en önnur mál í millimetrum.

Kaldvatnsheimað
Kaldvatnsheimaðin skal vera úr PEH plasti (high density polyethylene) sbr. DIN 8074, þrýstiprep 10.

Leggja skal lögnina mitt í 50 cm sandlag og skal hún vera í hlífðarkápu (ídráttarrör) frá lóðarmörkum að kjallaravegg.

Við kjallaravegg skal lögnin enda í renniloka með spindli upp úr jörðu en frá honum liggur galvaniseruð járnleidsla inn úr kjallaraveggnum.

Þessa leidslu á að verja með asfaltborða er bráður sé við lögnina.

Fráveitulagnir innanhúss

Allar stofnlagnir skulu vera Raupiano plaströr frá Rehau eða tilsvareandi eða úr steypujárn en greinilagnir mega vera úr polypropylen (PP) og skal einanga allar lagnirnar vandlega með 50 mm steinull sem síðan skal vefja vandlega með plastbandi.

Efni og frágangur skal vera í samræmi við IST-68.

Vatnslagnir innanhúss

Þar sem allar lagnir liggja innan við einangrun útvegga er nægilegt að einangrun þeirra sé a.m.k. 5 mm þykk. Lagnaefni skal vera galvaniseruð stál samkv. DIN 2440. Við öll fæki skulu vera stoppkranar svo og hitastýrd blöndunartæki til þess að tryggja það að hitastigið á heita vatninu fari hvergi yfir 55 °C.

Öll blöndunartæki skulu vera í VA flokki 1 (LAP +/- 20 dB(A))

Efni og frágangur skal vera í samræmi við IST 67 og byggingareglugerð.

Kaldvatnslögn

Leiðslur skal vefja með sífalappa en síðan skal einanga með þar til gerðum einangrunarhólkum. Þessir einangrunarhólkir skulu vera víðurkenndir af Brunamálstofnun ríkisins.

Heitavatnslögn

Leiðslur skal einanga með þar til gerðum einangrunarhólkum.

Þessir einangrunarhólkir skulu vera víðurkenndir af Brunamálstofnun ríkisins.

Hítalagnir innanhúss

Lagnaefni skal vera svart stál samkv. DIN 2440.

Þar sem allar lagnir liggja innan við einangrun útvegga er nægilegt að einangrun þeirra sé a.m.k. 5 mm þykk.

Einangrunarhólkarnir skulu vera víðurkenndir af Brunamálstofnun ríkisins.

Við alla ofna skal setja stillifá.

Efni og frágangur skal vera samkv. reglugerð Hitaveitu Reykjavíkur.

Útsög með sjálfsgö

Ú merkir loftrástistokk (sjálfsgö) úr minnst 0,5 mm þykkum galvaniseruðum spíralrörum.

Á enda loftrástistokka skal setja stillanlega ventla.

Sérhver útsögstokkur skal enda í tvöfaldrí einangradri þaktúðu er sé með hettu.

Í þakryminu skal einanga alla loftrástistokkana vandlega með 2x50 mm steinull í tveimur lögum er skulu víxleggjast þannig að einangrunarþykktin verði hvergi minni en 100 mm. Ennfremur skal vefja steinullina vandlega með plastdúk.

Allir loftrástistokkarnir skulu vera sívalir með þvermáli 100 mm.

Gólfhallar og niðurföll

Undir handlaugar og skolvaska skal setja gólfniðurföll með gegnumrennsti.

Gata skal þess að gólfum halli að gólfniðurföllum.

14. Okt. 1998
Sigurjón Haldrarson

FERILL
VERKFRÆÐISTOFNAN FERILL EHF. F.R.V.
MÖRKUN I - 108 REYKJAVÍK
SÍMI 568-8570 FAX: 568-9084
NETFANG: ferill@ferill.is

HOLTABYGGÐ 8

GRUNNMYND VATNS-, HITA- OG FRÁVEITULAGNA OG ÚTSÖG

HANNAÐ
TEKNAÐ
05.10.98 VSV 1:50 756-3-01

BR.	DAGS.	HANNAÐ	SAMD.