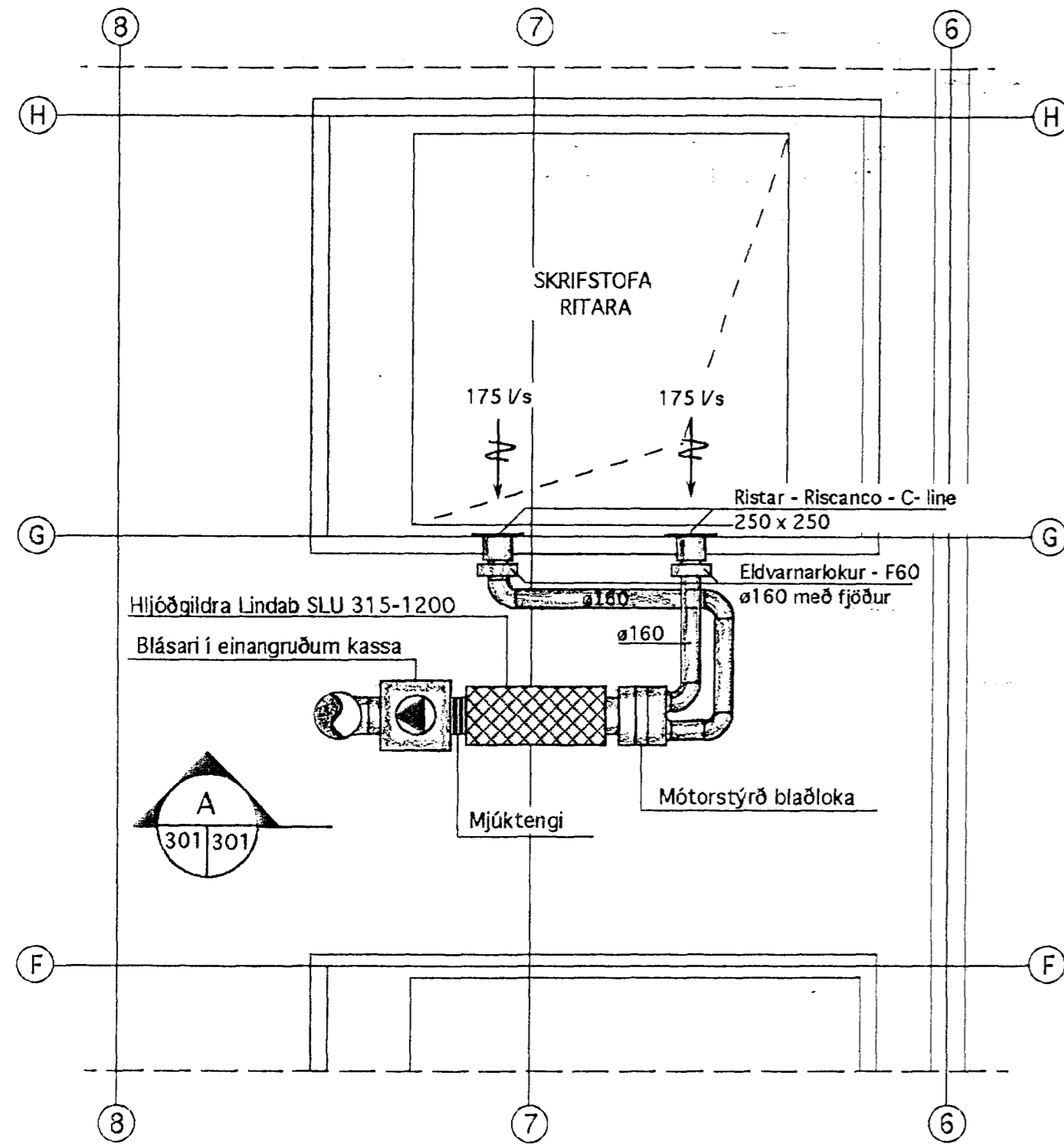
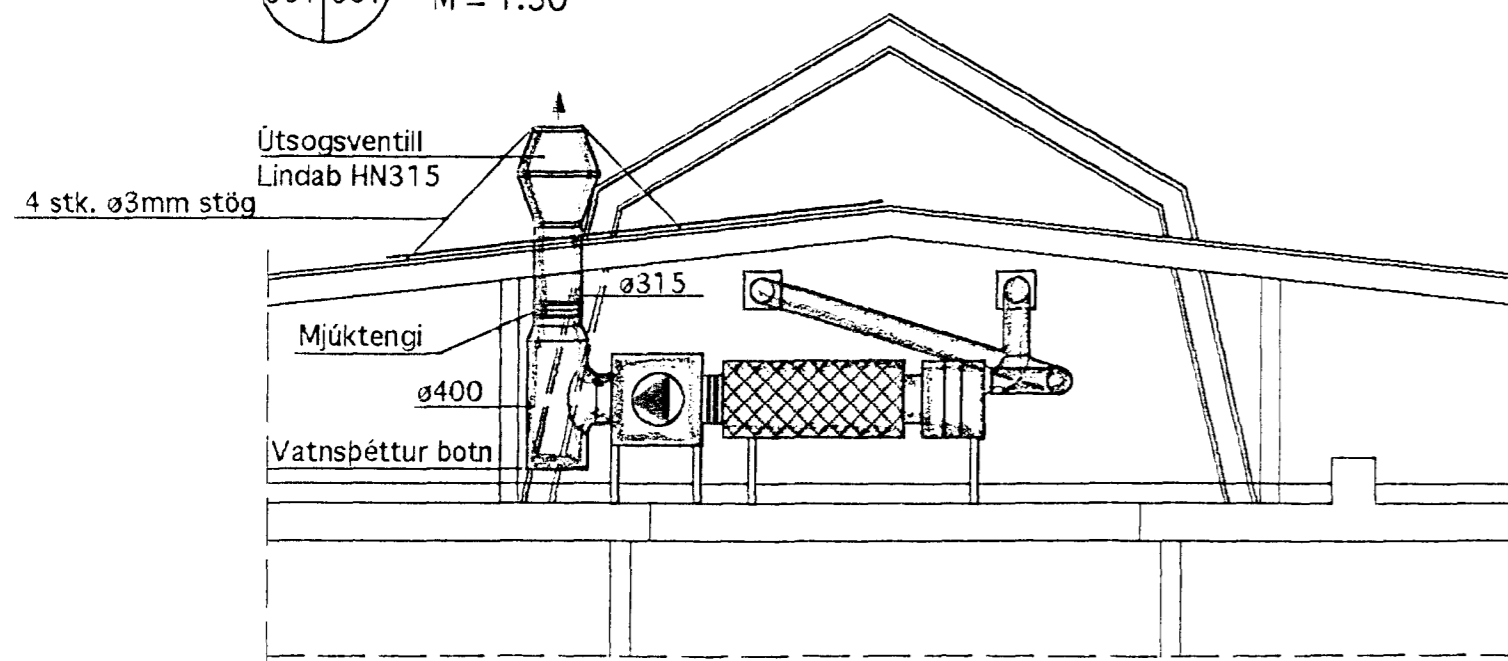


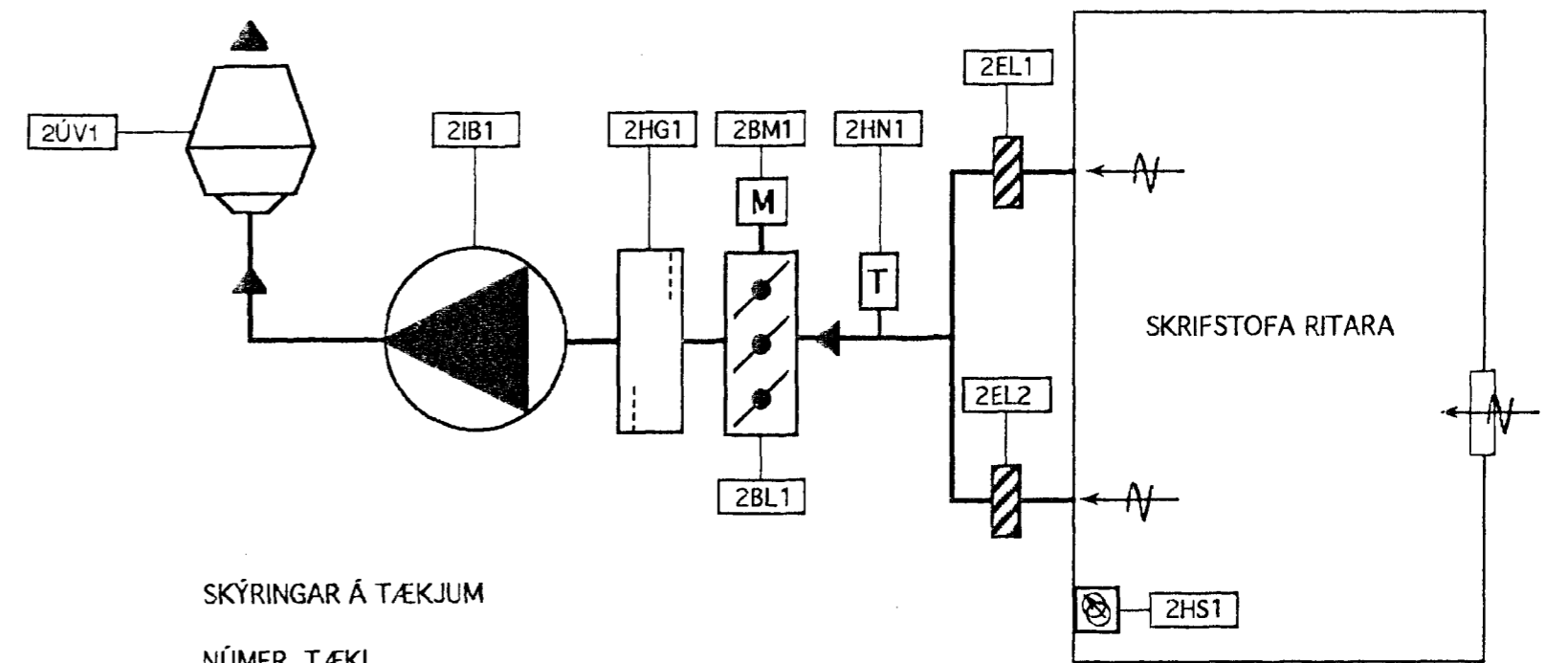
A
GRUNNMYND AF ÞAKRÝMI
301|301
M = 1:50



A
SNIÐMYND
301|301
M = 1:50



ÚTSOGSKERFI - KERFISMYND



SKÝRINGAR Á TÆKJUM

NÚMER TÆKI

- 2ÚV1 Útkastsventill - Lindab HN 315
- 2IB1 Innblástursblásari - Rósenberg DRAE - 181 -4L í hjóðeinangruðum kassa. (Er til staðar).
- 2HG1 Hjóðgildra - Lindab SLU 315 -1200 (er til staðar)
- 2BM1 Blaðlokumótor - Af/á - AS1D10/F (er til staðar)
- 2BL1 Blaðloka (er til staðar)
- 2HN1 Hitanemi- Eldvörn - Stäfa - TKM2 - Stillist á 40°C (er til staðar)
- 2EL1 Eldvarnarlöka með fjöður milli þakrýmis og skrifstofu.
- 2EL2 Eldvarnarlöka með fjöður milli þakrýmis og skrifstofu.
- 2HR1 Hraðastillir Rosenberg RSE 2,2 - Staðsettur framan við skrifstofu ritara (er til staðar)

SKÝRINGAR

Framkvæmd felur í sér breytingar á núverandi útsogi frá skrifstofu ritara. Breyting fellst aðallega í því að blása útsogslofti út úr húsi í stað þess að blása því í þakrýmið. Útsogsristar eru óbreyttar. Setja þarf eldvarnarlökur á útsogslagnir, snúa við samstæðu og setja kastventil á þakið. Innblástursblásari, hjóðgildra, mótorstýrð blaðloka og annar stjórnbúnaður notast áfram óbreyttur.

Hlutverk kerfis er að fjarlægja hita sem myndast í rými ofan við skrifstofur. Blásari er handstýrður af starfsmönnum. Loft sem blásari sagnar út er frá innblásturskerfi og frá rýmum framan við skrifstofur. Hámarks afköst kerfis eru 350 l/sek.

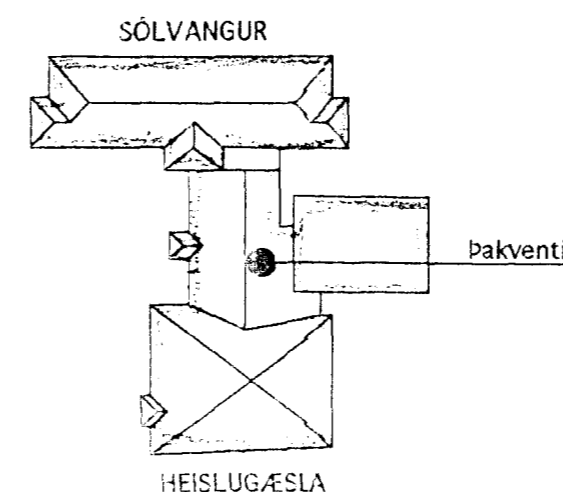
Eldvarnareinangra skal frá vegg skrifstofu og 600mm út fyrir eldvarnarlöku með 2 x 25mm steinull. Einangrunina skal festa með vírneti.

Einangra skal allar útsogslagnir frá eldvarnareinangrun að blaðloku og frá blásarakassa að þaki með 50mm steinull og vefja hana síðan með 0,2mm hlífðarplasti. Einangrun skal festa með böndum úr óbrennanlegu efni.

Setja skal 4 stk. stög á útkastsventil. Stög skulu vera úr ø3mm stálvírum. Stög skulu vera með strekkjum og skal setja tvær viraklemmur á allar samsetningar víra. Stög skal festa vandlega í þak (hábaru) með u.p.b. 6mm krók.

Útkastventil skal lóða í plötu samsvarandi og er til staðar. Platan skal vera í sama lit og plötur sem eru til staðar. Skörun skal vera að m.m. 1000mm að neðanverðu og ná undir kjöljárn á mæni að ofanverðu. Setja skal tungur í lágbáru ofan við ventil svo vatn nái ekki að samast þak fyrir. Ventil skal vera lokaður að ofanverðu með með vírneti með um 10mm möskvum.

AFSTÖÐUMYND
Ekki í mælikvarða



Verkvangur h. f.
Nethyl 2
110 - Reykjavík
sími 677690
Myndsendir 677691

SÖLVANGUR HAFNAREIRÐI
HEILSUGÆSLUSTÖÐ VIÐ
HÖRÐUVELLI
BREYTING Á ÚTSOGI FRÁ
SKRIFSTOFU RITARA

TÆKNIPJÓNUSTA
Jóns K. Gunnarssonar
Nethyl 2
110 - Reykjavík
sími 677899

HANNAÐ
SAMPYKKT

DAGS.
Otk. '94
TEIKNAD

KVARDI
1:50
NR.
87-301

11 NOV. 1994
HAFNAREIRÐI FULLTAKINN
Sigurður Þorvaldur