

OFNASKRA 1 HÆÐ, t = 40°C

Nr.	Staður	Þörf Wött	Þörf kcal/h	Lengd max	Hæð max	A- B	C- D	Ofn- loki
1.01	HJÓL VAGN	1630	1402	1200	700	A B		R
1.02	GEYMSLA	800	688	600	600	A B		R
1.03	GEYMSLA	600	516	600	600	C D		R
1.04	GEYMSLA	600	516	600	600	A B		R
1.05	GEYMSLA	600	516	600	600	C D		R
1.06	GEYMSLA	600	516	600	600	C D		R
1.07	GEYMSLA	600	516	600	600	A B		R
1.08	GEYMSLA	600	516	600	600	C D		R
1.09	GEYMSLA	600	516	600	600	C D		R
1.10	BAD	600	516	700	600	C D		R
1.11	HJÓN	1000	860	1600	600	A B		T
1.12	STOFA/ELDH	2700	2322	2500	400	B C		T
1.13	BORDST	1450	1247	1600	600	A B		T
1.14	STOFA	2900	2494	2500	400	B C		T
1.15	ÞVOTTUR	600	516	600	600	C D		R
1.16	HJÓN	1350	1161	1600	600	A B		T
1.17	BAD	650	559	700	600	A B		T
1.18	HERB	1000	860	1600	600	C D		T

SAMT: 18880 W 13141 kcal/h

OFNASKRA 2 HÆÐ, t = 40°C

Nr.	Staður	Þörf Wött	Þörf kcal/h	Lengd max	Hæð max	A- B	C- D	Ofn- loki
2.01	HERBERGI	1200	1032	1600	600	C D		T
2.02	BAD	700	602	600	600	C D		R
2.03	HJÓN	1500	1290	1600	600	C D		T
2.04	ÞVOTTUR	600	516	600	600	A B		R
2.05	BORDST	1350	1161	1600	600	A B		T
2.06	STOFA	2500	2150	2500	400	B C		T
2.07	HJÓN	970	834	1600	600	A B		T
2.08	BAD	600	516	600	600	C D		R
2.09	STOFA	2600	2236	2500	400	B C		T
2.10	BORDST	1450	1247	1600	600	A B		T
2.11	STOFA	3000	2580	2500	400	B C		T
2.12	ÞVOTTUR	600	516	600	600	C D		R
2.13	HJÓN	1350	1161	1600	600	A B		T
2.14	BAD	700	602	600	600	A B		R
2.15	HERB	1000	860	1600	600	C D		T
2.16	HERB	1100	946	1600	600	A B		T

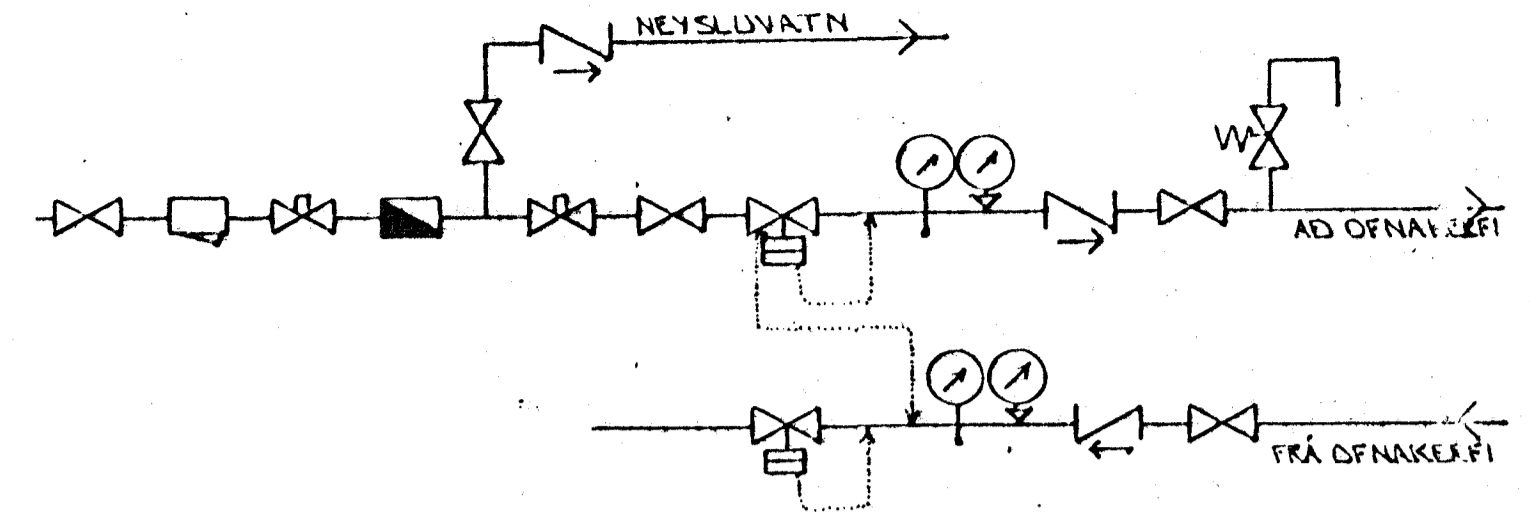
SAMT: 21220 W 16443 kcal/h

OFNASKRA 3 HÆÐ, t = 40°C

Nr.	Staður	Þörf Wött	Þörf kcal/h	Lengd max	Hæð max	A- B	C- D	Ofn- loki
3.01	HERBERGI	1200	1032	1600	600	C D		T
3.02	BAD	700	602	600	600	C D		R
3.03	HJÓN	1500	1290	1600	600	C D		T
3.04	ÞVOTTUR	600	516	600	600	A B		R
3.05	BORDST	1350	1161	1600	600	A B		T
3.06	STOFA	2500	2150	2500	400	B C		T
3.07	HJÓN	970	834	1600	600	A B		T
3.08	BAD	600	516	600	600	C D		R
3.09	STOFA	2600	2236	2500	400	B C		T
3.10	BORDST	1450	1247	1600	600	A B		T
3.11	STOFA	3000	2580	2500	400	B C		T
3.12	ÞVOTTUR	600	516	600	600	C D		R
3.13	HJÓN	1350	1161	1600	600	A B		T
3.14	BAD	700	602	600	600	A B		R
3.15	HERB	1000	860	1600	600	C D		T
3.16	HERB	1100	946	1600	600	A B		T
3.17	STIGAÐ	1400	1204	2500	700	B C		R

SAMT: 22620 W 16443 kcal/h

* AÐUR EN GENGID ER FRA OFNAPÖNTUM SKULU BYGGINGAÞRÆÐINGUR
* OG TEKNIFRÆÐINGUR YPIRFARA OFNASTÆRDIR OG AFKASTAGETU OFNA
* MESTA HÆÐ OFNA UNDIR GLUGGA ER 20 SM HINNI EN BILID FRA GÖLFI
* OG UPPI GLUGGA



TENGIMYND MELAGR. HITAVEITU.

SKÝRINGAR:

ÖLL TÁKN OG SKÝRINGAR ERU SKV. ÍSLENSKUM
STADLI, 1ST. 64.

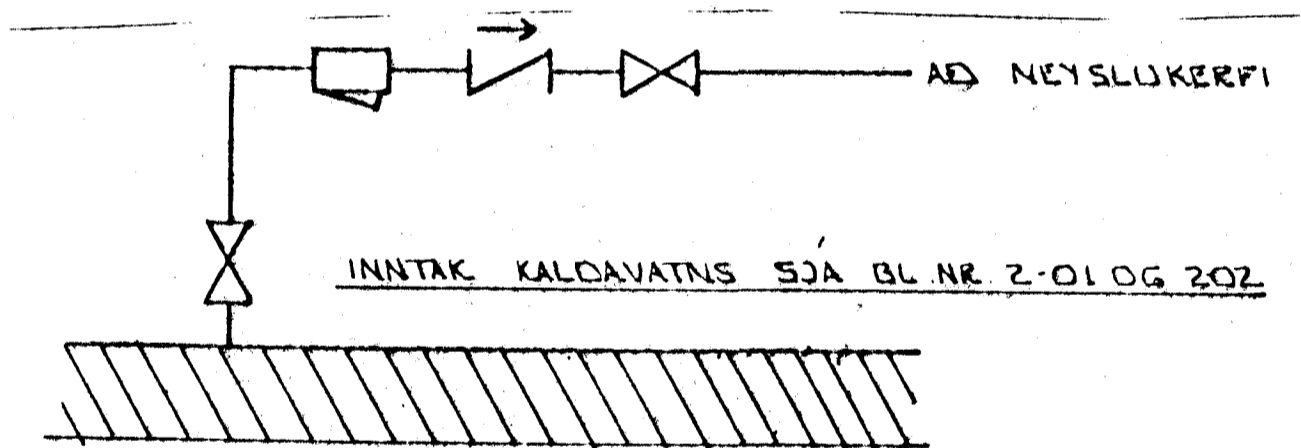
GERT ER RÁÐ FYRIR AÐ EINANGRUN HÚS SÉ SKV.
BYGGINGARSAMMYKKT.

HITALAGNIR SKULU VERA SVARTAR JÄRNPÍPUR MED SKRÖFUDU.
TENGISTYKKJUM, OG EINANGRAST MED AMK 20 MM GLEZULLAR
HÖLKUM OG VEFJAST MED PLASTI EDA SÍSLAPAPPA.

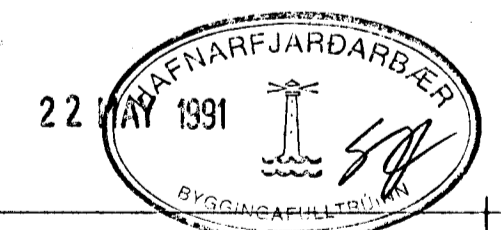
VATNSLAGNIR SKULU VERA GALVANHÚÐADAR JÄRNPÍPUR MED
SKRÖFUDUM, TENGISTYKKJUM OG EINANGRAST SEM HITALAGNIR
KALÐAR PÍPUR OG TENGISTYKKI VEFJAST FYRST MED
PLASTI EDA SÍSLAPAPPA.

Á ALLA OFNA KOMI LOFTSKRÖFUR STILLITÉ OG
SÞÁLFRÍKKIR OFNLOKAR.

OFNASTÆRDIR SKULU MÍÐAST VIÐ HITAVEITU Δt = 40°C.
ALLAR TENGINGAR AÐ OG FRÁ OFNUM ERU 10MM. NEMA
ANNARS SÉ GETIÐ.



TENGIMYND KALDAVATNS



BR.NR.	DAGS	EDLI BREVTINGAR	SIGN.
HÖRGSHOLT 31 HAFNARFJÖRÐI			DAGS APRIL '91
OFNATAFLA - TENGIMYND MELAGRINDAR.			HANNAÐ
MELIKV.			TEKNAÐ
SIGURÐUR ÞORLEIFSSON TEKNIFRÆÐINGUR F.T.F.Í.			VERK NR. 9052
STRANDGÖTU 11 HAFNARFJÖRÐI SÍMI 54751/54255			BLAD NR. 2-10