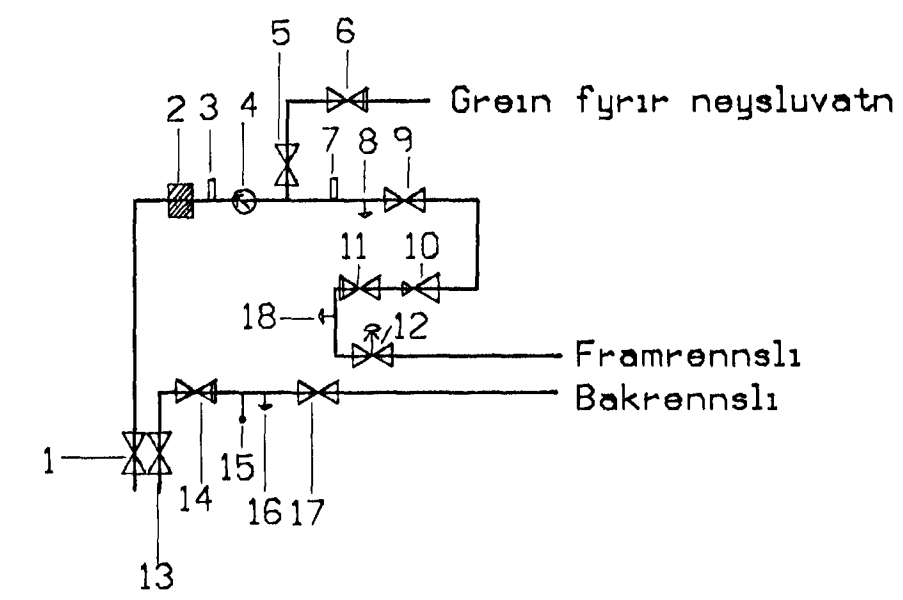


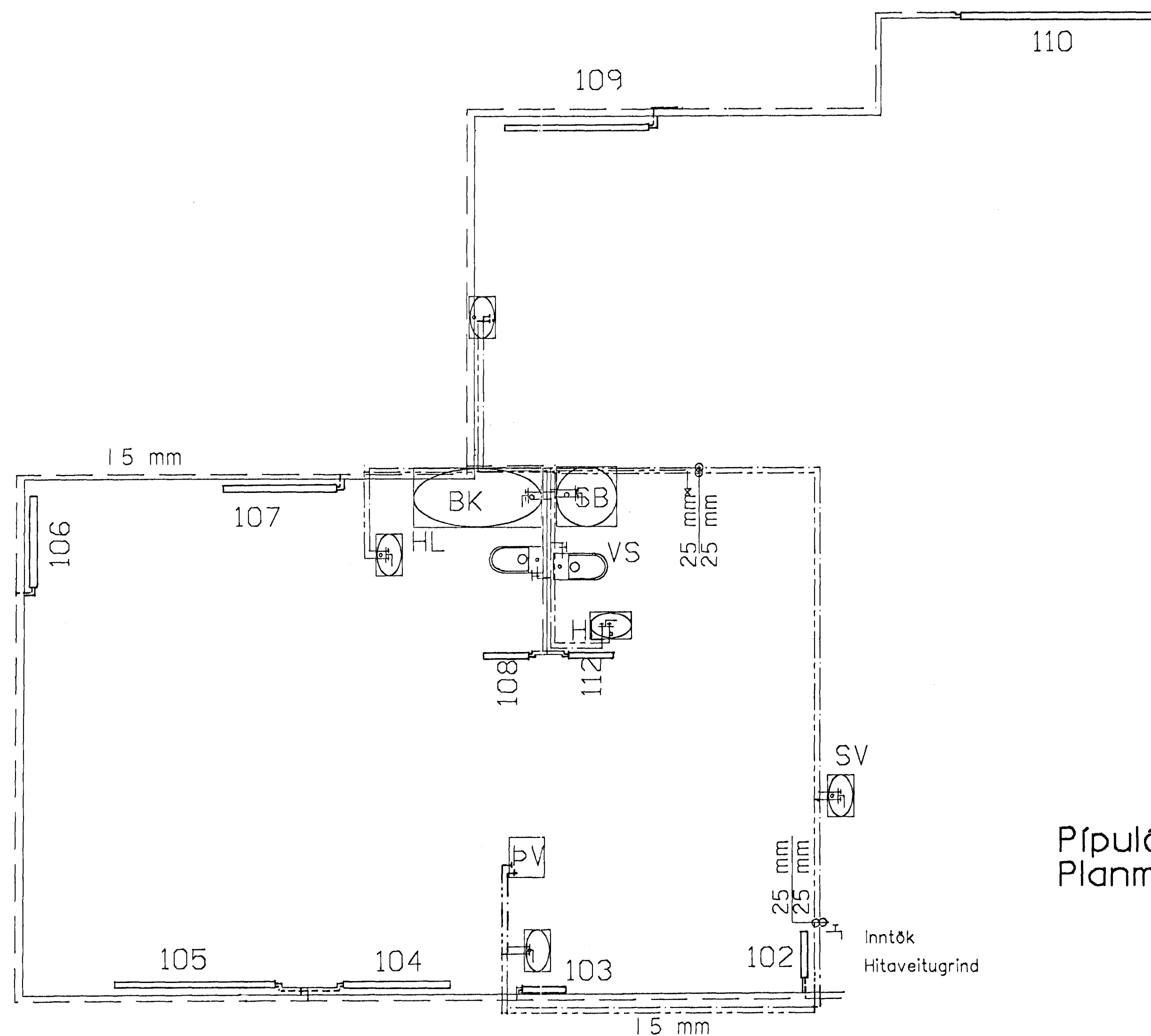
Pípulögn
Þrívíddarmynd 1:50

1. Inntaksloki & framrennsli
2. Sto.
3. Hemill
4. Rennslismælir
5. Loki
6. Einstreymisloki
7. Hemill
8. Þrýstimælir
9. Loki
10. Þrýstijafnari
11. Eistreymisloki
12. Öryggisloki
13. Loki & bakrennsli
14. Eistreymisloki
15. Hitamælir
16. Þrýstimælir
17. Loki
18. Þrýstimælir



OFNASKRÁ

OFN	ORKUÞÓRF
101	41 50 W
102	878 W
103	660 W
104	880 W
105	1 645 W
106	823 W
107	861 W
108	498 W
109	1 870 W
110	2720 W



Pípulögn
Planmynd 1:50

Setja skal $\varnothing 32$ mm loftþúða
á neysluvatnslögn.

Leiðrött 20.02.1992
Leiðrött 09.12.1992

VERKFRÆÐIÐJÓNUSTA *Áskildur átti þátt í myndun ogild.*
FRÍÐRIKS HANSEN GUÐMUNDSSONAR
 Tjarnargötu 4 Sími (tel.): +354-1-13499 Móðemi +354-1-682382
 IS 101 Reykjavík Telefaxi +354-1-13479 X400-1s,isholf,vfgh Iceland

Pípulögn Neysluvatn og ofnalögn	Tekn. nr Draw. no	30-02
	Kvarði Scale	1:50
	Daga, Date	12.05.92
Verkkaupi/Costumer Hörgsholt 35 Hafnarfirdi	Teknim. Engineers	FHG
	Snþykkt/accept.	