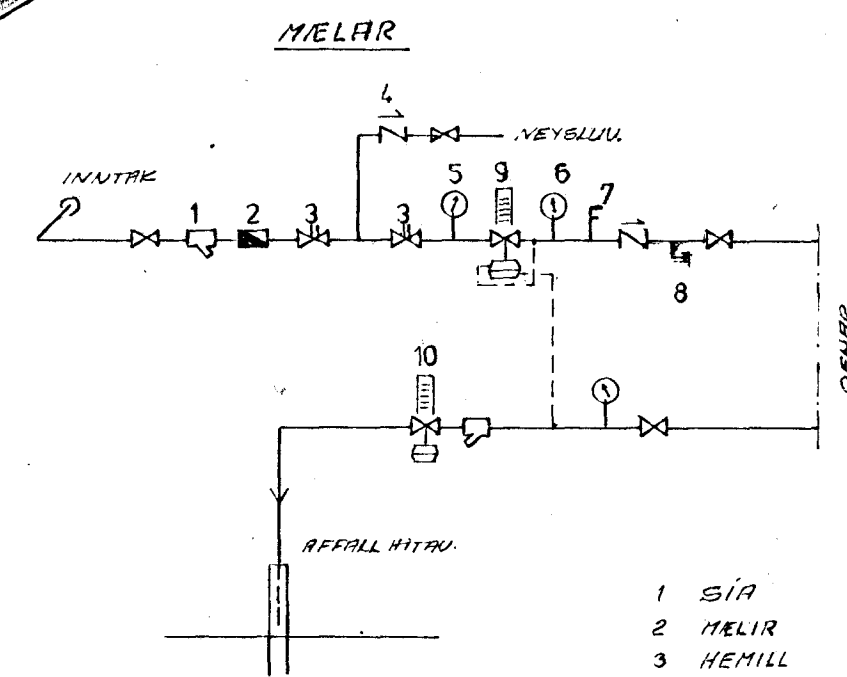
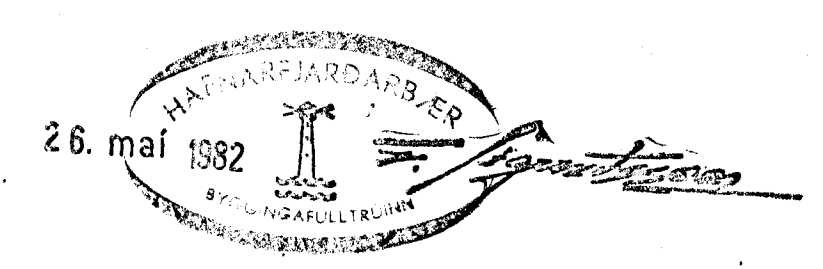


**SKÝRINGAR**

- 1 LAGNIR SÉU VENJULEGAR SVARTAR PÍPUR, EINANGRABT MED 15mm GLERULLARHÖLKUM OG UEFJAST MED SÍRAL-EDA PLASTDÚK.
- 2 EINANGRA SKAL MED 1cm EINANGRULU, INNAN VID LAGNIR, Í KJALLARA.
- 3 ALLIR OFNAR TENGJAST MED STILLITÉ. OFNAR MERKTIR "T" SKULU TENGJAST MED RYK LOKA (DANFOSS) OFNAR MERKTIR "R" SKULU TENGJAST MED FYR LOKA (DANFOSS)
- 4 LAGNAKERFIÐ SKAL BRÝSTIÞROFA MED 6.9/6.3 BRÝSTINGI SEM STANDA SKAL ÖBBEYTTUR Í 24 KLST.
- 5 EKKI SKAL RÖUFA STODIR EDA QITA, UECNA LAGNA, NEMA Í REIM TILFELNUM SEM TEKID FÍRAM Á TEIKNINGUM.



- 1 SÍA
- 2 MELIR
- 3 HEMILL
- 4 EINSTREYMSLOKI
- 5 HITA-OG BRÝSTIMELIR
- 6 BRÝSTIMELIR
- 7 ÖRYGGISLOKI
- 8 AFDÖPPUNARLOKI
- 9 BRÝSTIÞAFURRI, RD-15 DANFOSS
- 10 MÖTSTÖÐULLOKI



OFNASKRÁ		at=40°			
OFN NR	STADBETNING	REIKNAD VARMATAP KCAL/H	MESTA HÆÐ - LENGD CM CM	VALDIR OFNAR : RUNTAL GERD/HÆÐ LENGD	STÚTAR
1-01	GEYMSLA	720	65 150	V63/2 110	C D
1-02	GEYMSLA	590	65 150	V63/2 95	A B
1-03	TÓMBTUNDRAR	1200	65 230	V63/2 190	C B
1-04	GEYMSLA/ÞVÍRKA	800	65 150	V63/2 125	C D
1-05	STIGI	1100	65 170	V63/2 170	A B
2-01	ANDDYRI	540	90 60	H84/2 60	C D
2-02	EIDHÚS	980	65 150	VK175/2 100	C D
2-03	GRÖÐURHÚS	2700	21 300	C21/2 300	A D
2-04	STOFA	1250	28 170	C28-VK128 170	C D
2-05	HERB	500	65 120	V36/2 100	A B
2-06	"	500	69 120	V36/2 100	A B
2-07	ÞVOTTUR	620	80 90	V77/2 80	A B
2-08	V.S.	490	80 70	V70/2 70	C D
2-09	BÍLSKÚR	1050	80 140	V77/2 130	A B
2-10	--	1030	80 140	V77/2 130	C D
3-01	HERB	990	65 150	V63/2 150	A B
3-02	HJÓN	1150	70 165	V70/2 165	C D
3-03	HERB	880	65 120	UK17-V36 110	C D
3-04	FJÓLSKHERB	1230	65 175	UK17-V56 150	A B
3-05	BAÐH.	700	70 90	V70/2 90	A B
3-06	HERB	990	65 150	V63/2 150	C D
3-07	FÓT	270	70 80	V63 80	A B

nr.	dagr.	breyting

<b>PÉTUR INGI GUÐMUNDSSON TÆKNIFR.</b>	blað
<b>HRAUNBRÚN 18 HAFNARFIRÐI</b>	kvardi 1:50
HITALAGNIR - RÚMMYND, OFNASKRA OG SKÝRINGAR	reikn. teikn.
amb. <i>Pétur Ingi Guðmundsson</i>	dagr. MAI '82 nr. 2-04