

GRUNNMYND 2.HÆÐ

skýringar:

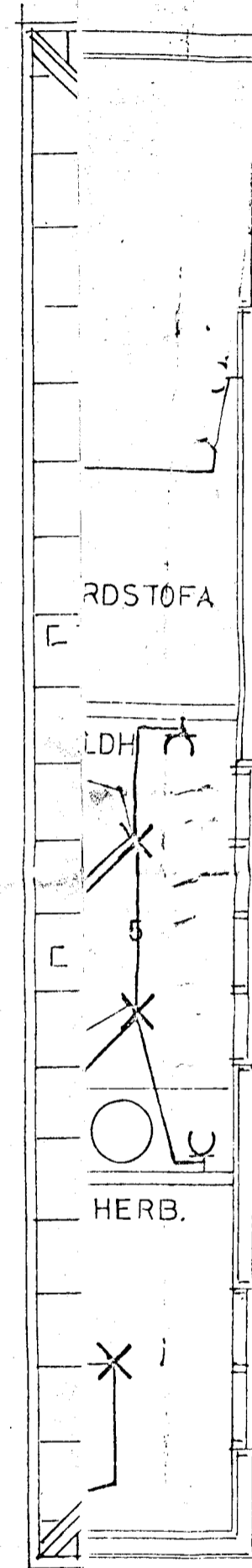
MÁLSTRAUMUR ROFA OG TENGLA SÉ 10 AMP.

PÍPUR SÉU 16 MM ÍDREGNAR 1,5q VÍR.

HÆÐ ROFA, SVO OG TENGLA Í ÞVH. ELDH. OG BÍLSKÚR SÉ DH. OG BÍLSKÚR SÉ 110.CM.

--- TENGLA 20 CM.

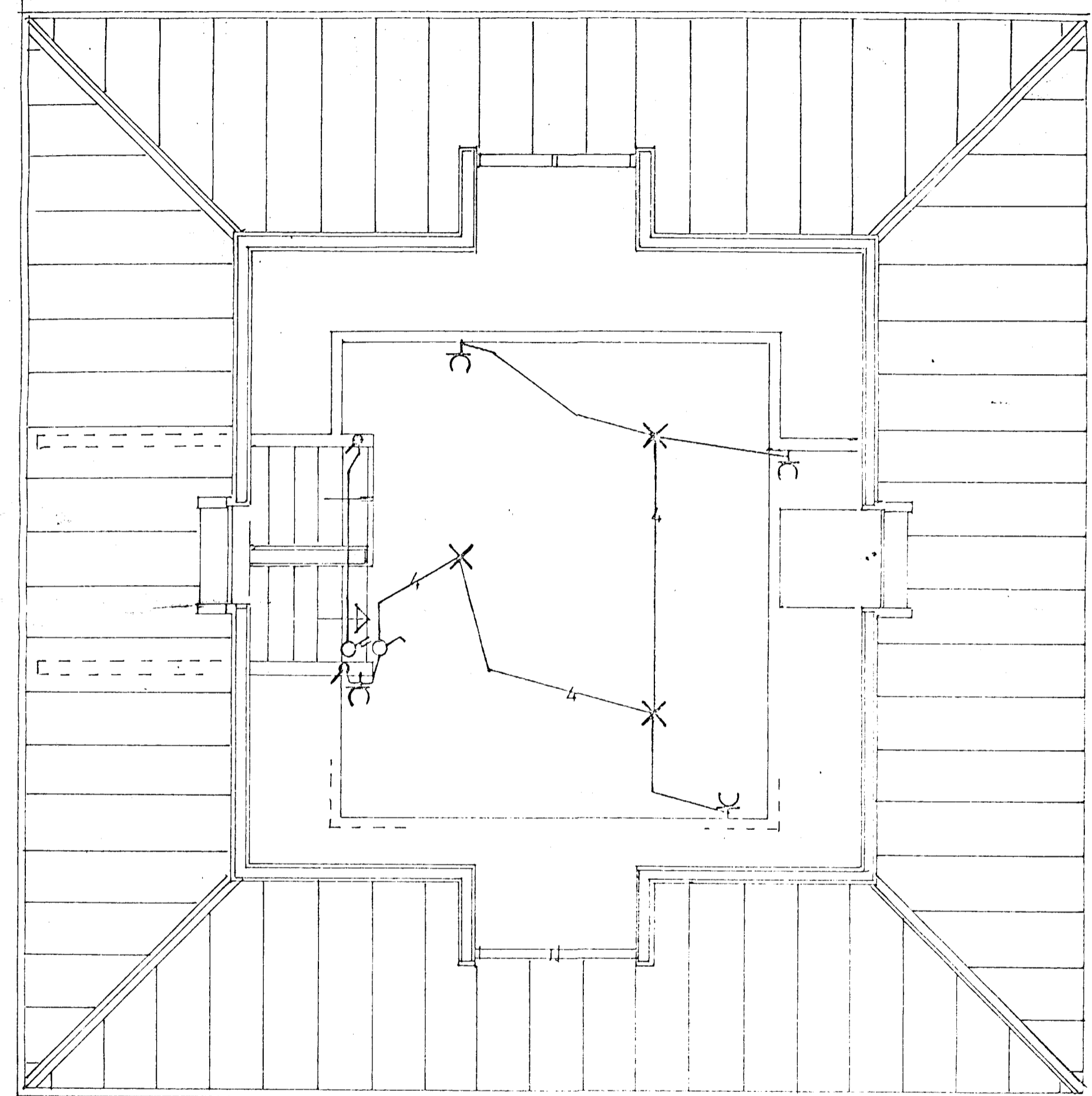
nema annars sé getið



GF

10 AMP.

R.



GRUNNMYND AF RISI

HRAUNBRÚN 38

RAFLÖGN MÁL 1:50

MÁI 83 Björn Björnsson vagn

BLAÐ 1AF 2