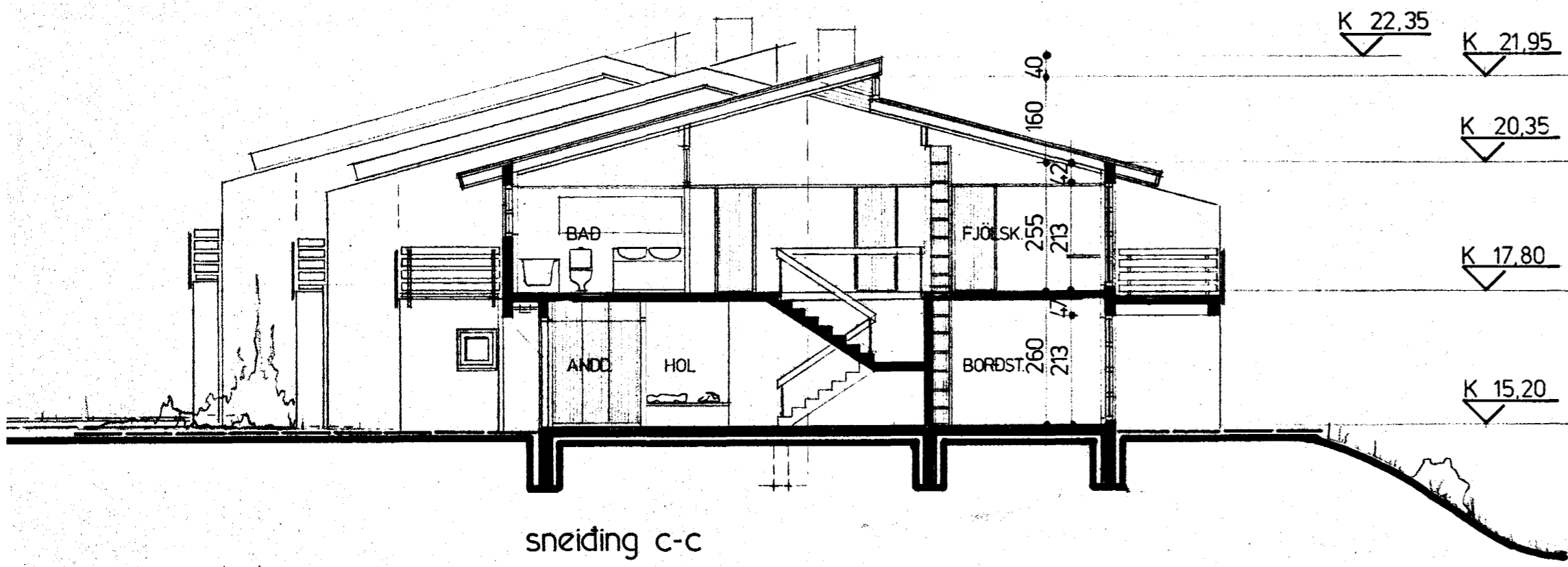
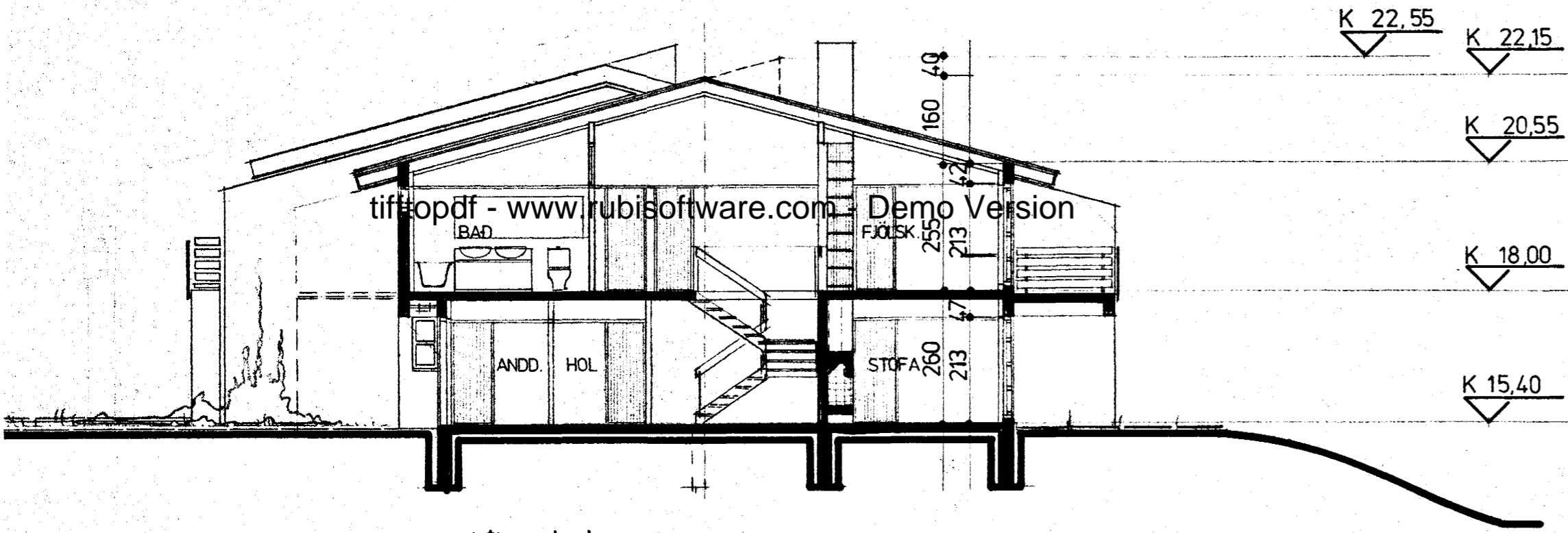


Samþykkt á fundi bygginga-
nefndar þ. 9/13 1983
BYGGINGAFULLTRÚINN
Í HAFNARFIRDI

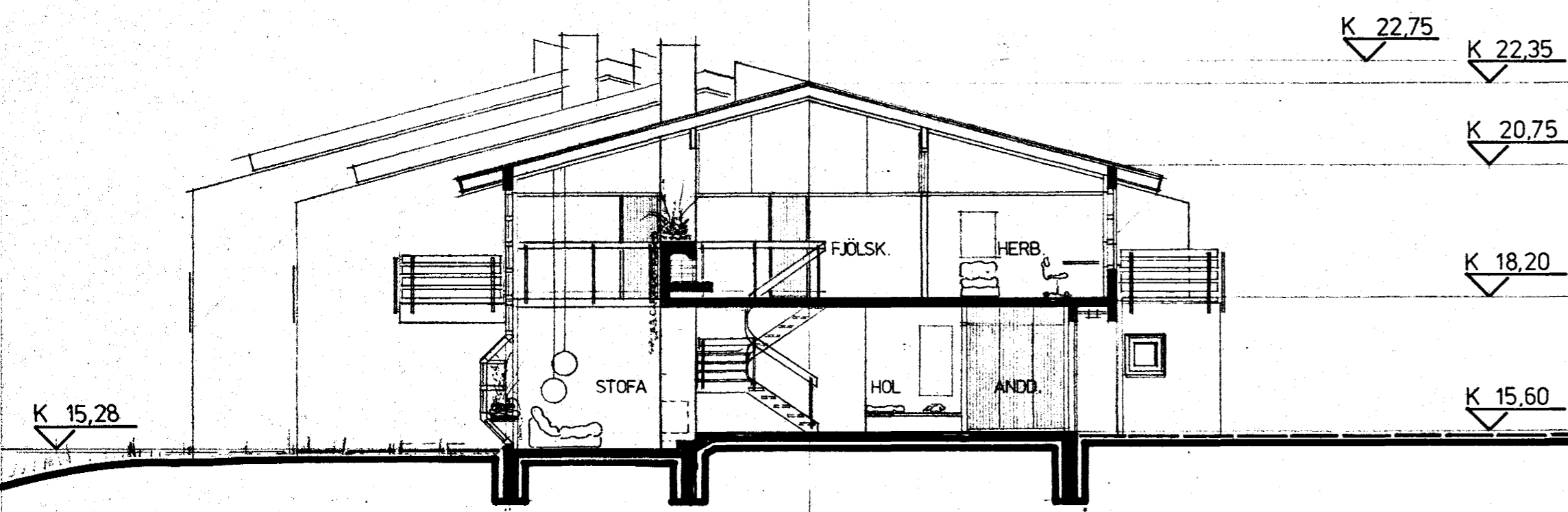
Ganga skal frá opnu
eldstúði í samræði við
afstöðumyndara



sneiðing c-c



sneiðing b-b



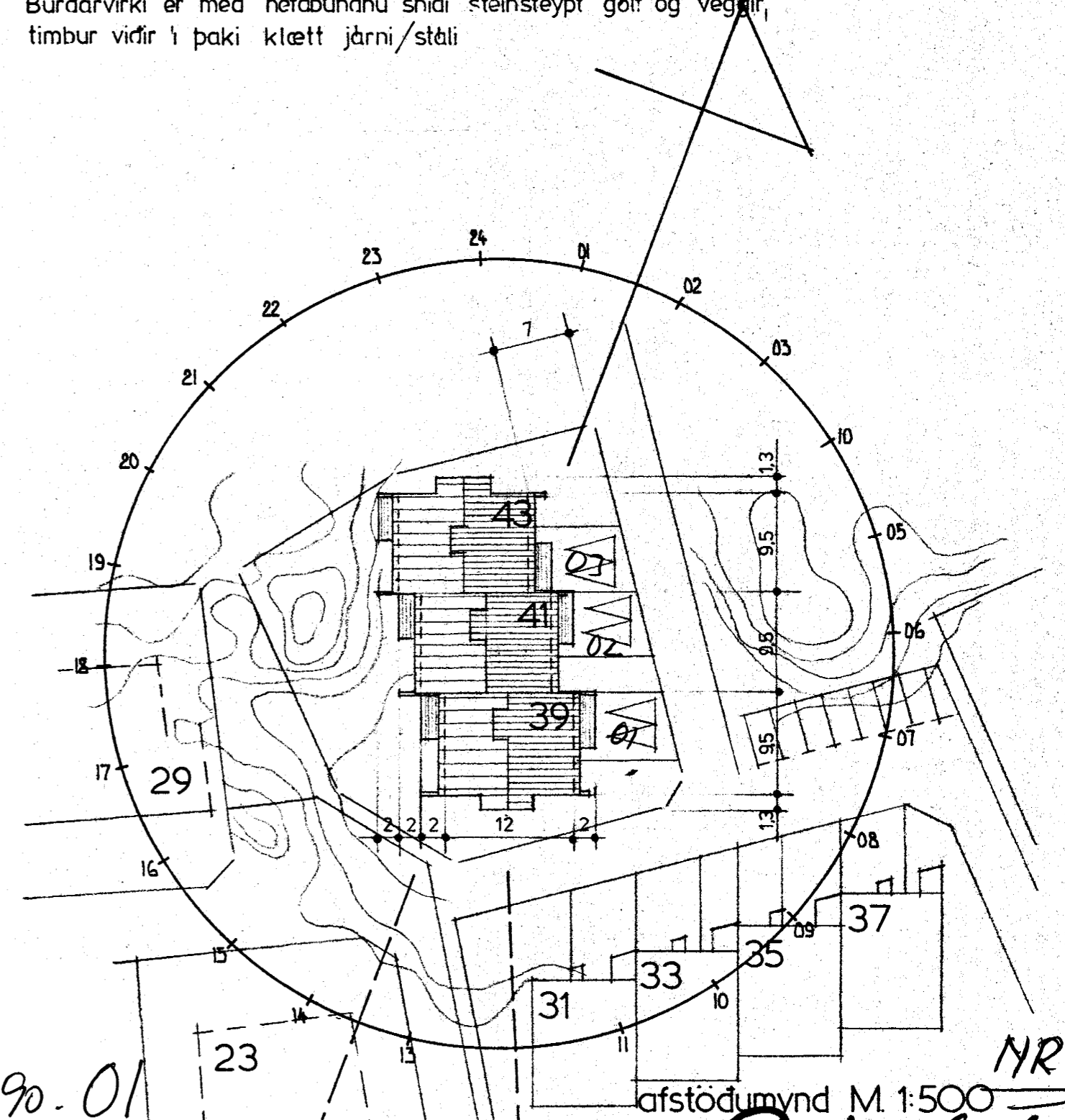
sneiðing a-a

SKÝRINGAR:	39	41	43
grunnfötur	128,6 m ²	122,3 m ²	128,3 m ²
brúttó gólfliotur	232,4 "	236,3 "	248,8 "
þar af í bilgeymslu	29,9 "	29,8 "	26,2 "
nettó gólfliotur	194,5 "	201,0 "	208,7 "
rúmmál	744,0 m ³	692,0 m ³	729,0 m ³

k-gildi skv. IST. 66

Algert samræmi skal vera í ytri frágangi húsa s.s. yfirborð veggja, þakjárn og frágangur þaka, útlit og frágangur hurða, glugga, og svalahandrida, og gler í gluggum.

Burðarvirki er með hefðbundnu sniði steinsteypt gólf og veggir, timbur vídir í þaki klætt járn/stáli



4250-0390-01

afstöðumynd M. 1:500

NR39
Björn S. Hallsson

01