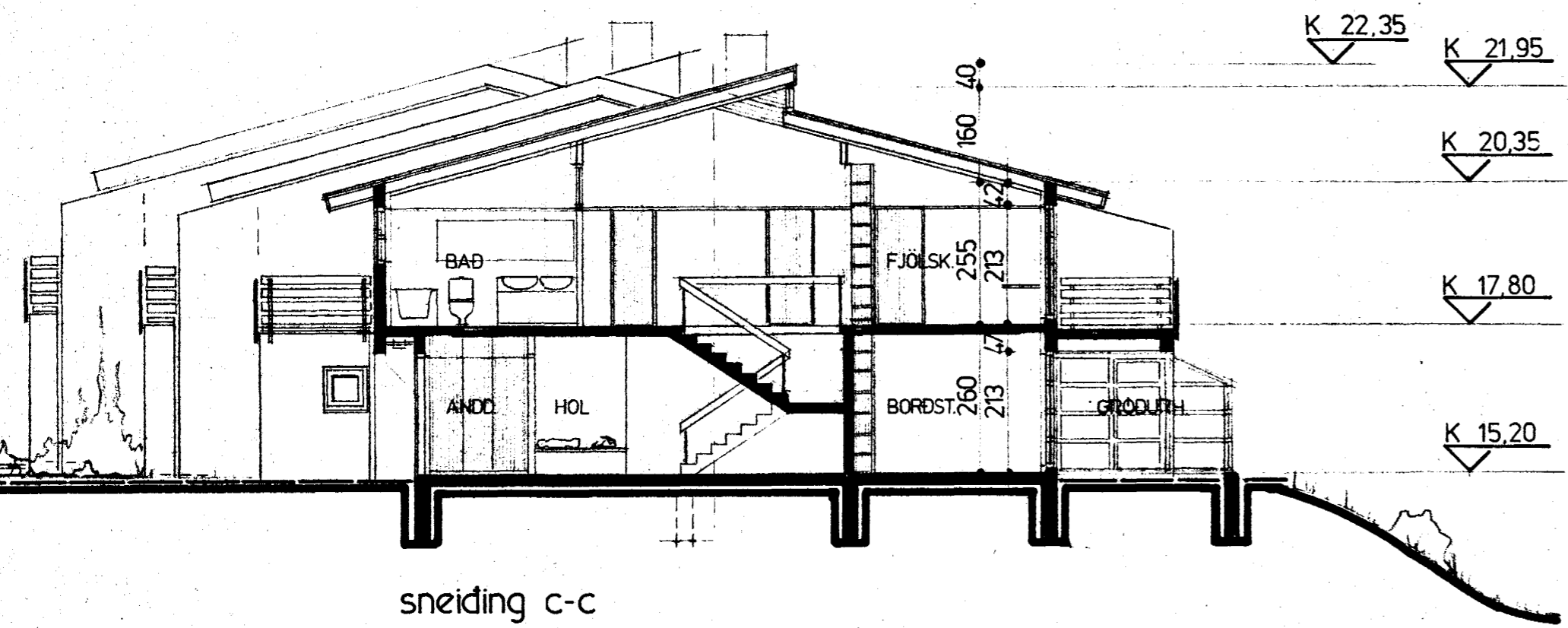
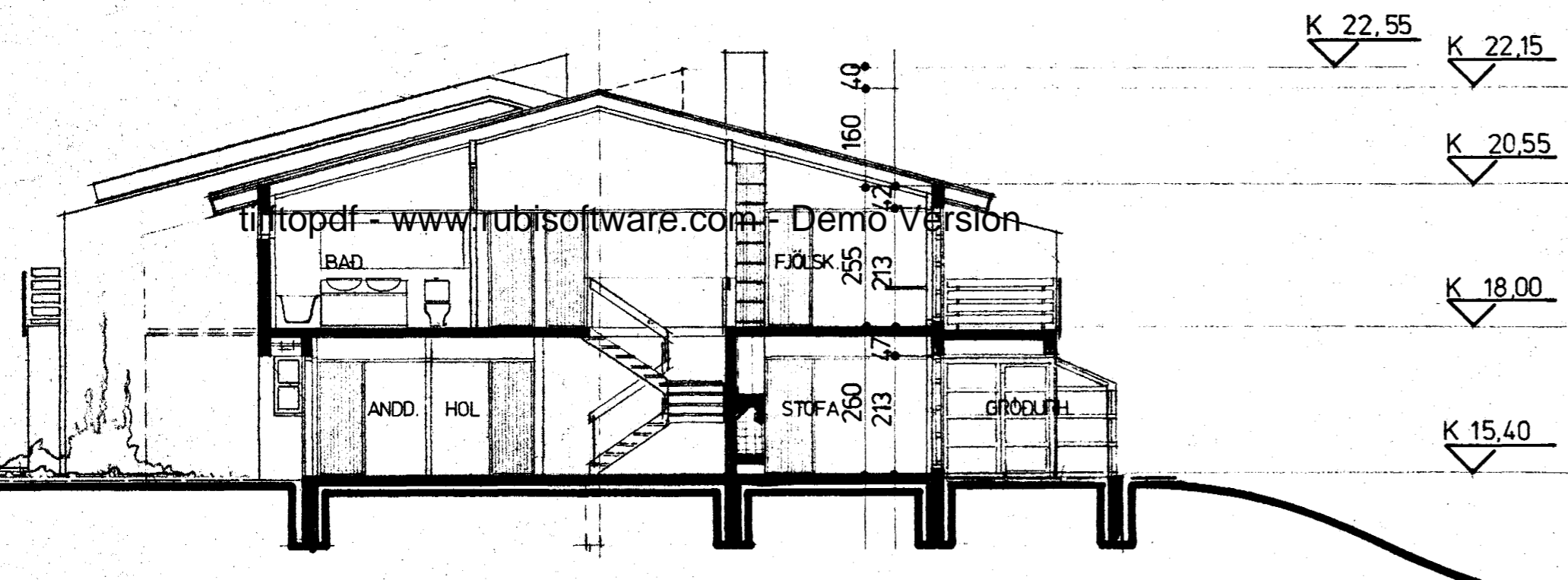


9/3 83  
 Samþykkt á fundi bygginga-  
 nefndar þ. 27/6 19.83  
 BYGGINGAFULLTRÖNN  
 Í HAFNARFIRDI  
*[Signature]*

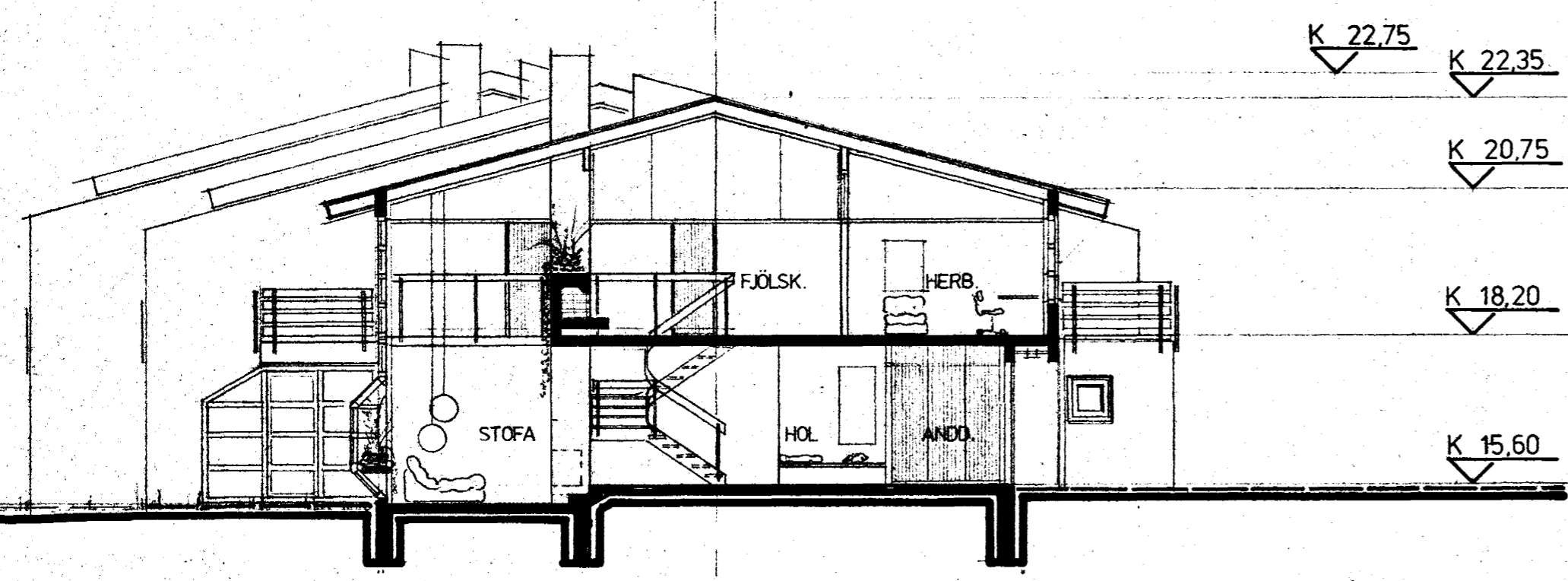
4/580 Gröður höv.  
 27/6/83 Gunnar Gunnarsson



sneiding c-c



sneiding b-b



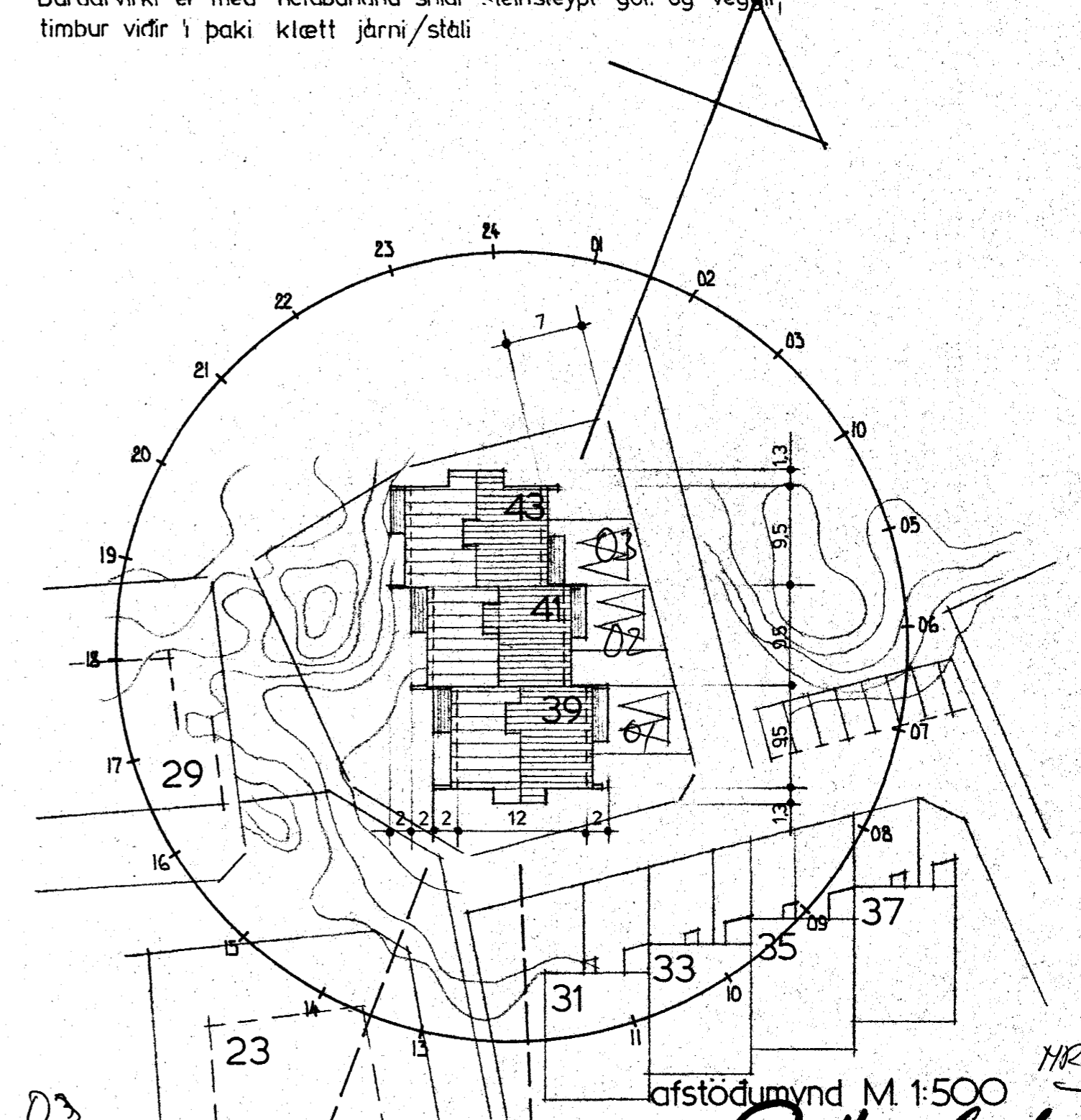
sneiding a-a

SKÝRINGAR:	39	41	43
grunnfötur	128,6 m <sup>2</sup>	122,3 m <sup>2</sup>	128,3 m <sup>2</sup>
brúttó gólfliotur	232,4 "	236,3 "	248,8 "
þar af í bilgeymslu	29,9 "	29,8 "	26,2 "
nettó gólfliotur	194,5 "	201,0 "	208,7 "
rúmmál íbúðarhúss	744,0 m <sup>3</sup>	692,0 m <sup>3</sup>	729,0 m <sup>3</sup>
rúmmál gröðurhúss	30,0 "	28,0 "	28,0 "
rúmmál alls	774,0 m <sup>3</sup>	720,0 m <sup>3</sup>	757,0 m <sup>3</sup>

k-gildi skv. IST. 66

Algert samræmi skal vera í ytri frágangi húsa s.s. yfirborð veggja, þakjárn og frágangur þaka, útlit og frágangur hurða, glugga, og svalahandriða, og gler í gluggum.

Burðarvirki er með hefðbundnu sniði steinsteypt gólf og veggir, timbur vífir í þaki klætt járn/stáli



4250-0390-03

*Björn S. Hallsson*  
 HR 43