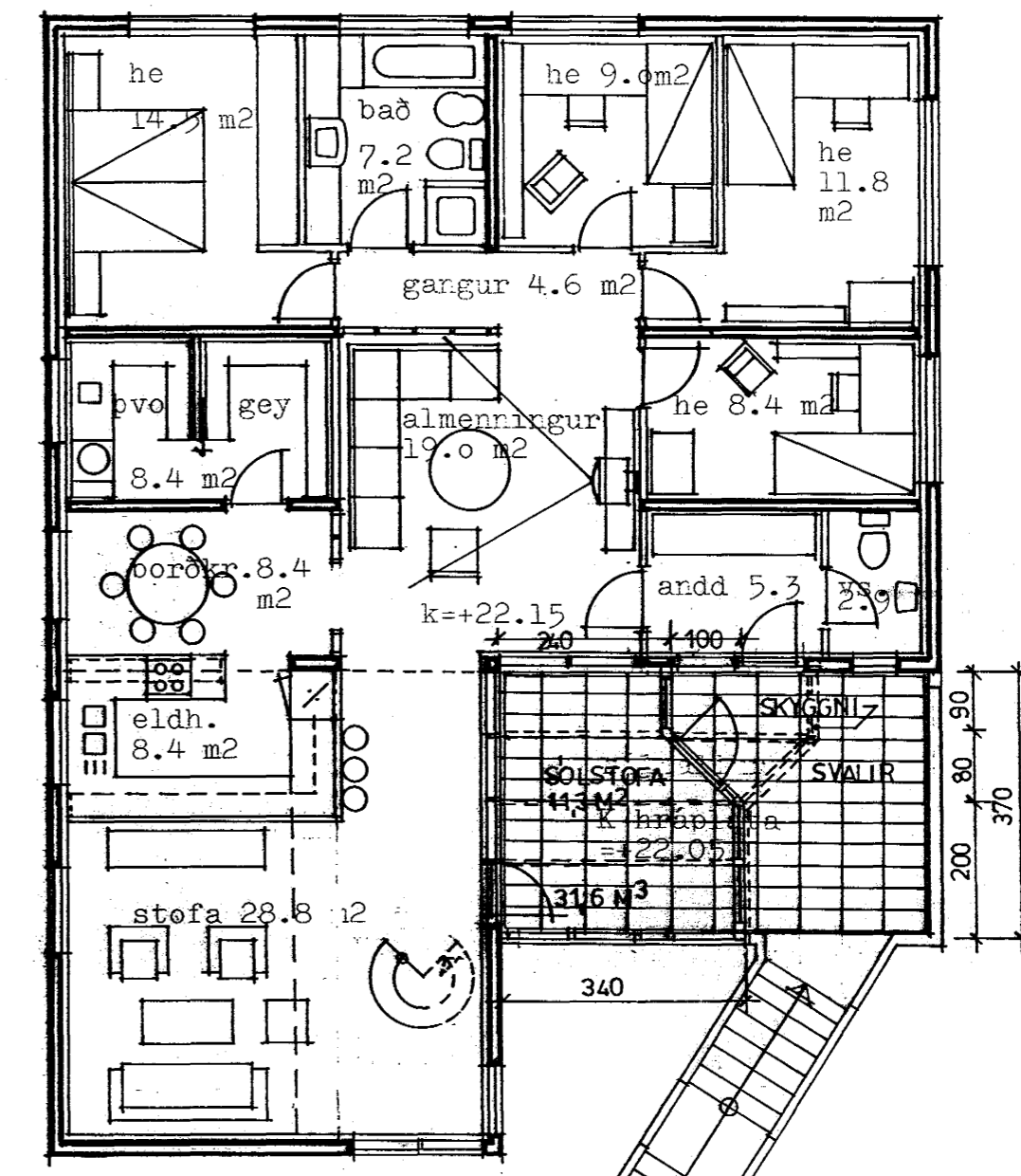


Sólstofa:
13,5 m² brúttó
11,97 m² nettó
35,8 m³ brúttó

30	360	10	230	10	385	15	220
30	590	20	590	30			
30	580	30	9090	60	180	200	
30	640			620			
				1260			

	gólfplatarmál m²	brúttó	nettó
neðri íbúð	113.6	105.2	
bílg.	23.6	20.7	
efri íbúð	101.9	150.6	
bílg.	43.5	38.0	
hús alls	342.6	314.5	
grunnflötur húss	185.5		
nýtingarhlutfall N =			
flatarýtið FN = 0.17			
rúmmál húss brúttó	1501.5	m³	

120	180	120	180	60	180	420
30	340	10	240	20	300	10
30	380	10	420	10	380	30



30	380	420	10	240	10	13030
30	580	30	590	30		
30	640		620			
			1260			

BR. 27.08.1992, SÓLSTOFA EFRI HÆÐ h.
br. 02.09.1996 sólstofa neðri h.
húsin Atalsteinsson
baðlunréttingum og bílskrakótum
breytt 26.09.1986 h.

HRAUNBRÚN 48, HAFNARFIRÐI
Grunnmyrdir
mkv. 1:100 dag. 2/9.86 tei. bla. 01
SIGURÞÓR ABALSTEINSSON ARKITEKT FAÍ

