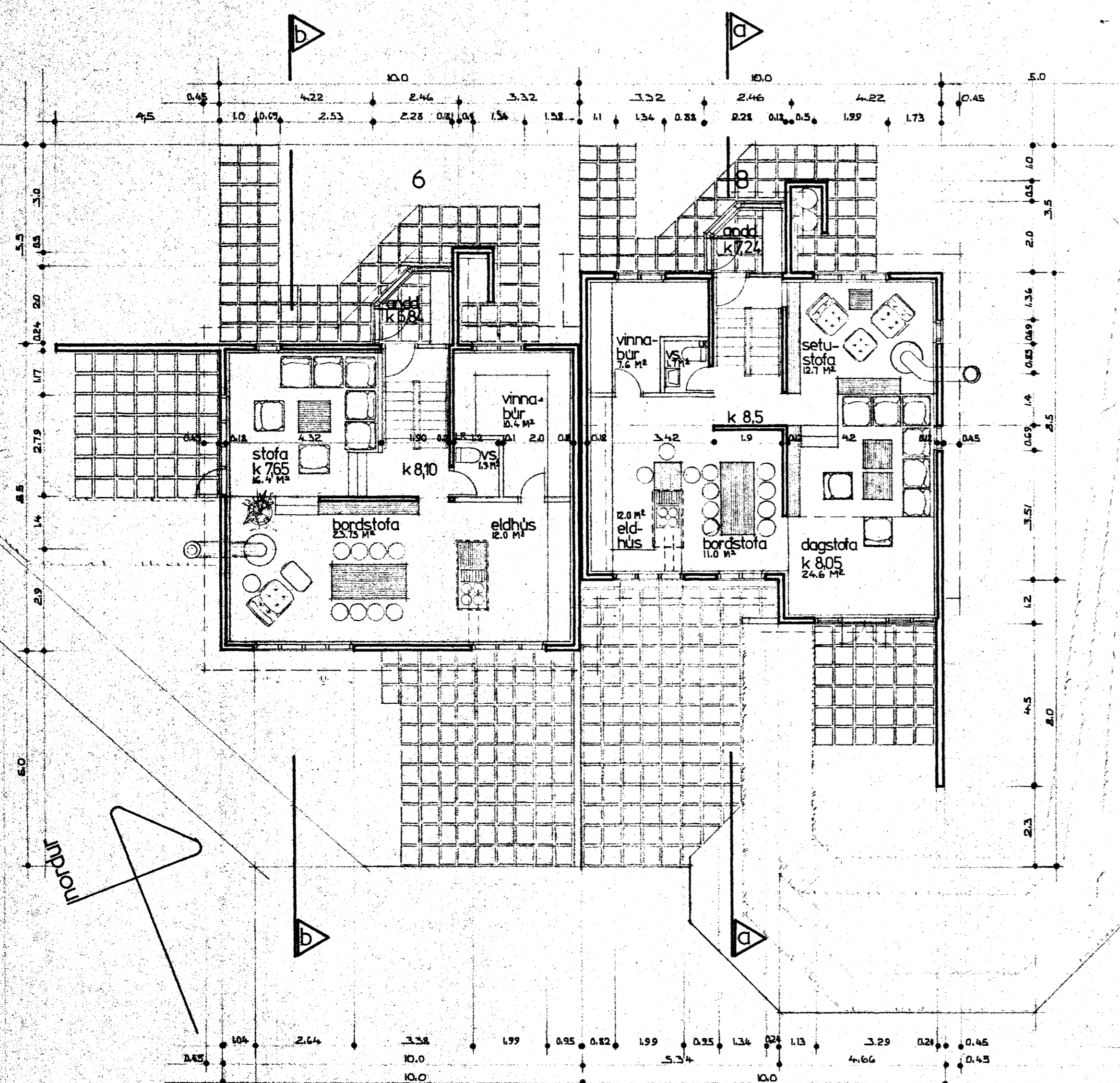
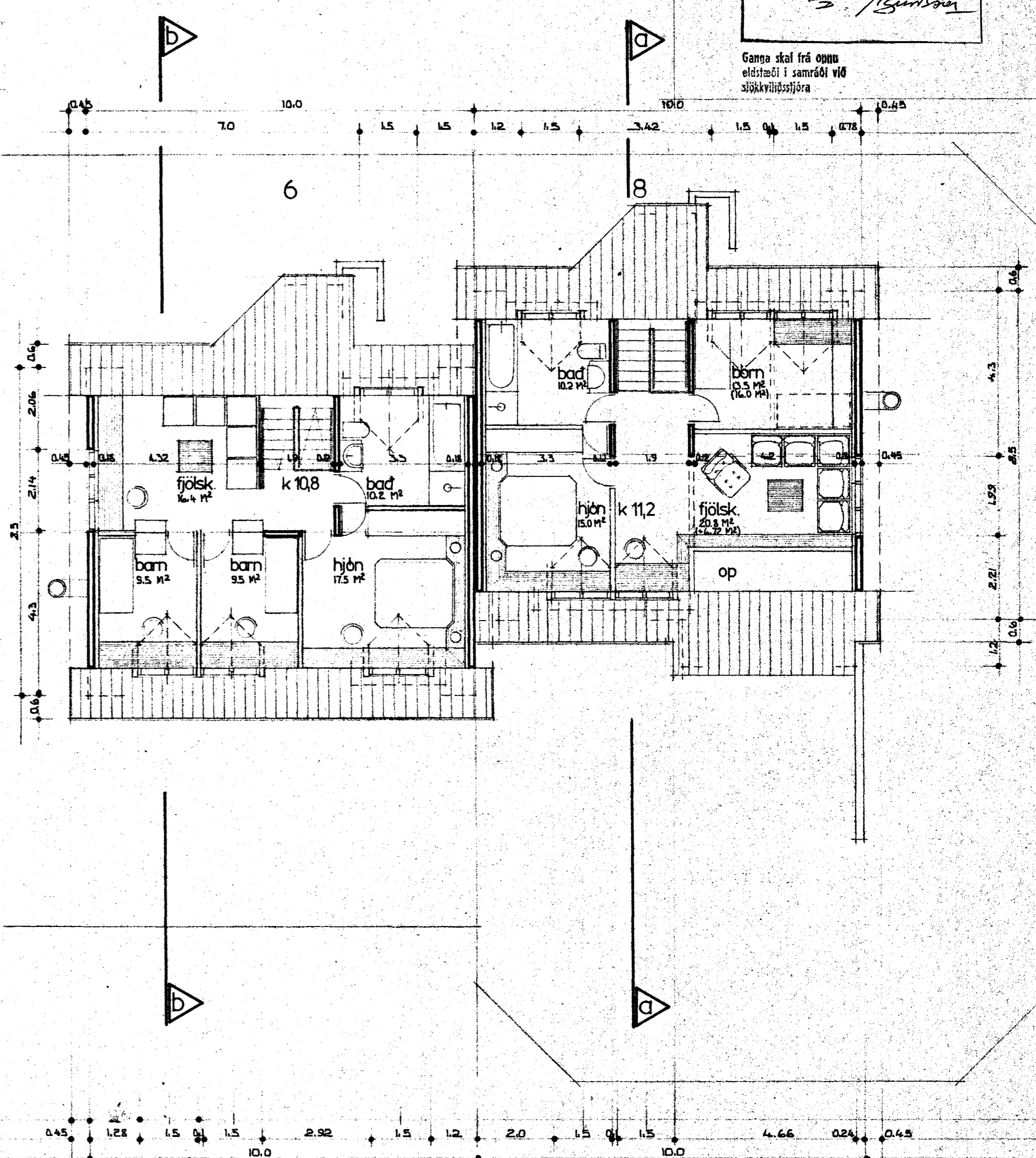


Samþykkt á fundi bygginga-  
nefndar þ. 23/9 1989  
BYGGINGAFULLTRÚINN  
Í HAFNARFIRÐI  
*S. Sigurðsson*

Ganga skal frá önnu  
eldstæði í samráði við  
sjökkviliðsþjóra



JARDHÆÐ



RISHÆÐ

4250-0080-01

02

HRAUNBRÚN 6-8, HAFNARFIRÐI, PARHUS, GRUNNMYNDR, M 1:100

09.'81

HÖNNUN: BJÖRN S HALLSSON STRANDGÖTU 11 S 54660