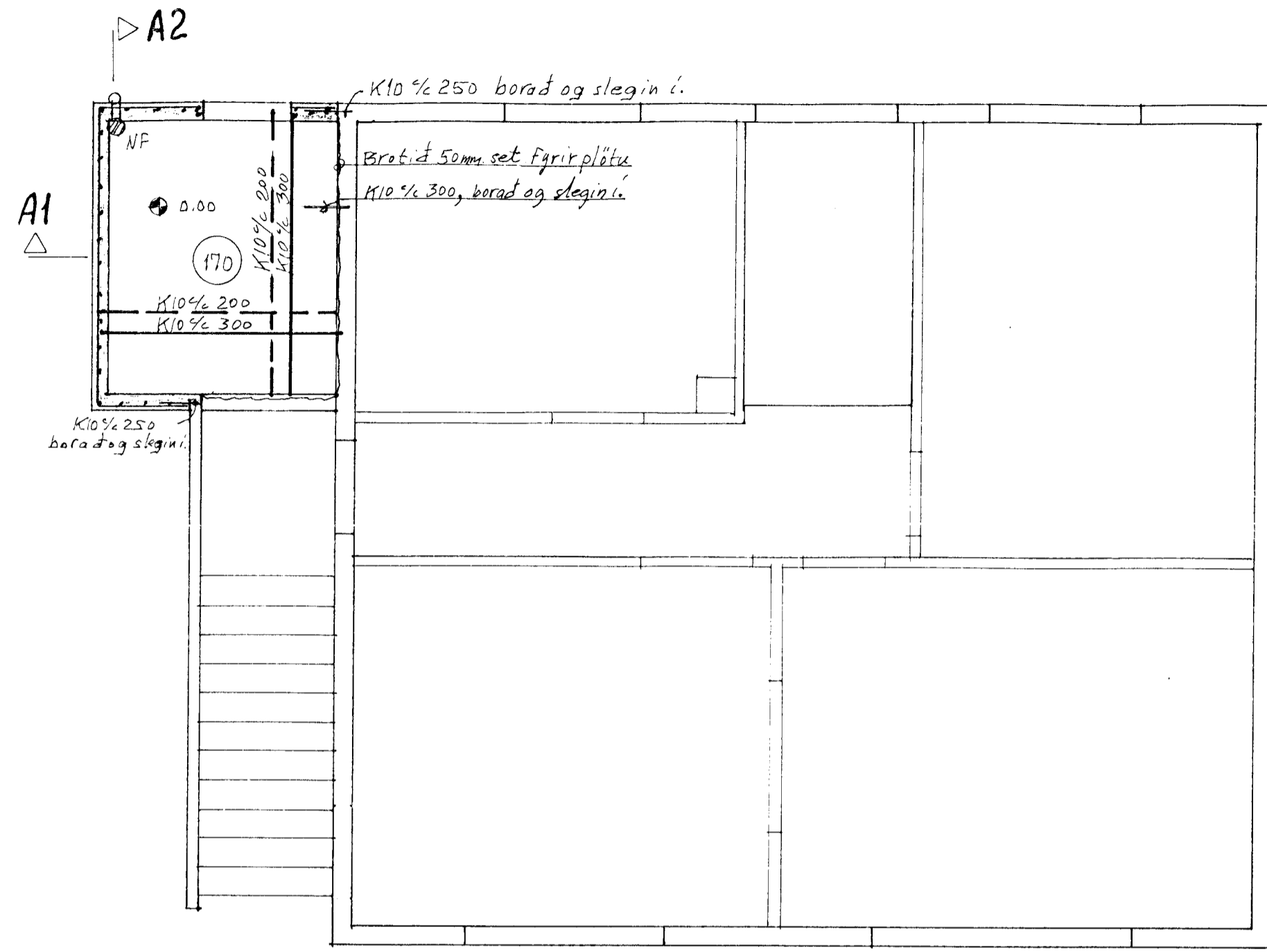
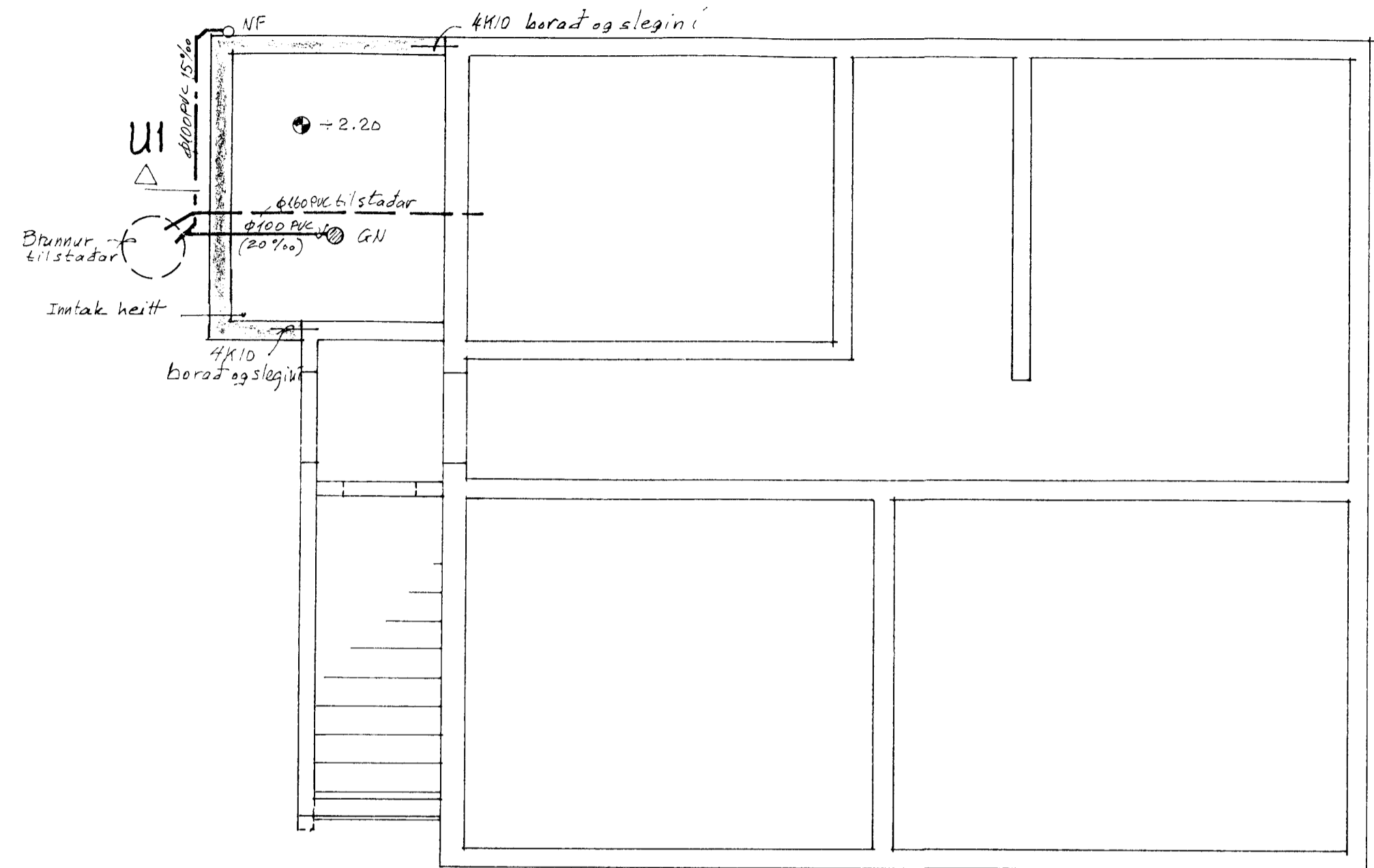


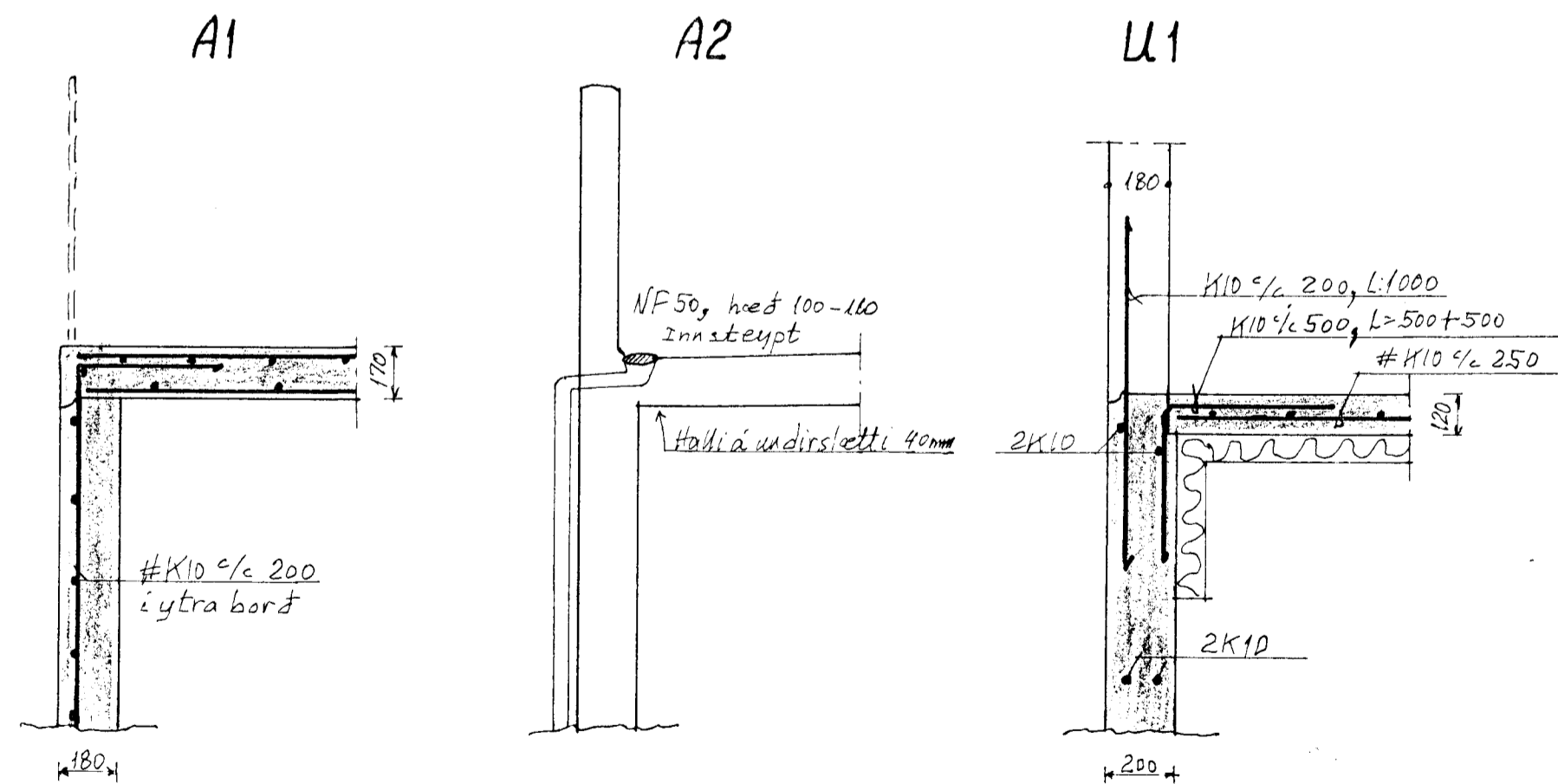
Grunnmynd jarðhæðar og loft 1:50



Grunnmynd undirstöður 1:50



Snið 1:20



Steypa S250.  
Sement > 300 kg/m<sup>3</sup>. vatnssementstala v/s < 0.55.  
loftinnihald 5-6%. sigmál 8-10 sm.

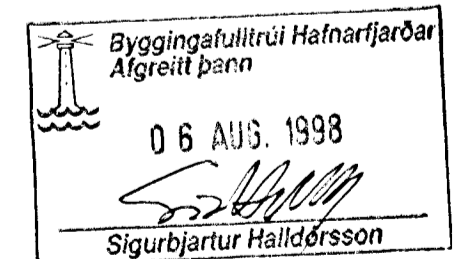
Undirstöður á hraungrumi, mesta álag á grunn < 1.5 kg/sm.  
Notálag á gólf 250 kg/sm.

Steypa og steypustyrktarstál KS40 skv. ÍST-14/DS-411.  
Steypuhula á jörnum: veggir úti 30 mm.  
plötur úti 30 mm.  
plötur inni 15 mm.

Hönnun og frankvæmd verksins skal í samræmi við  
gildandi staðla og reglugerðir.

Fráveitulagnir hannaðar samkvæmt ÍST 68 '86  
og lagðar í jörð samkvæmt ÍST 65 '75.

Teiknitákn eru í samræmi við ÍST/ISO-4067.



Dagbók			Hraunkambur 8, Hafnarfj.	
Dags.	Nafn			
		Verkfræðistofa Þráinn og Benedikt hf. Laugavegi 178, sími: 553 1770, 568 7775	HBS	TS
			M 1:50, 1:20	
		Burðarvirki: undirstöður/veggir/loft, Niðurfallaðagnir	Nr. eitt blað	
			ags. júlí '98	