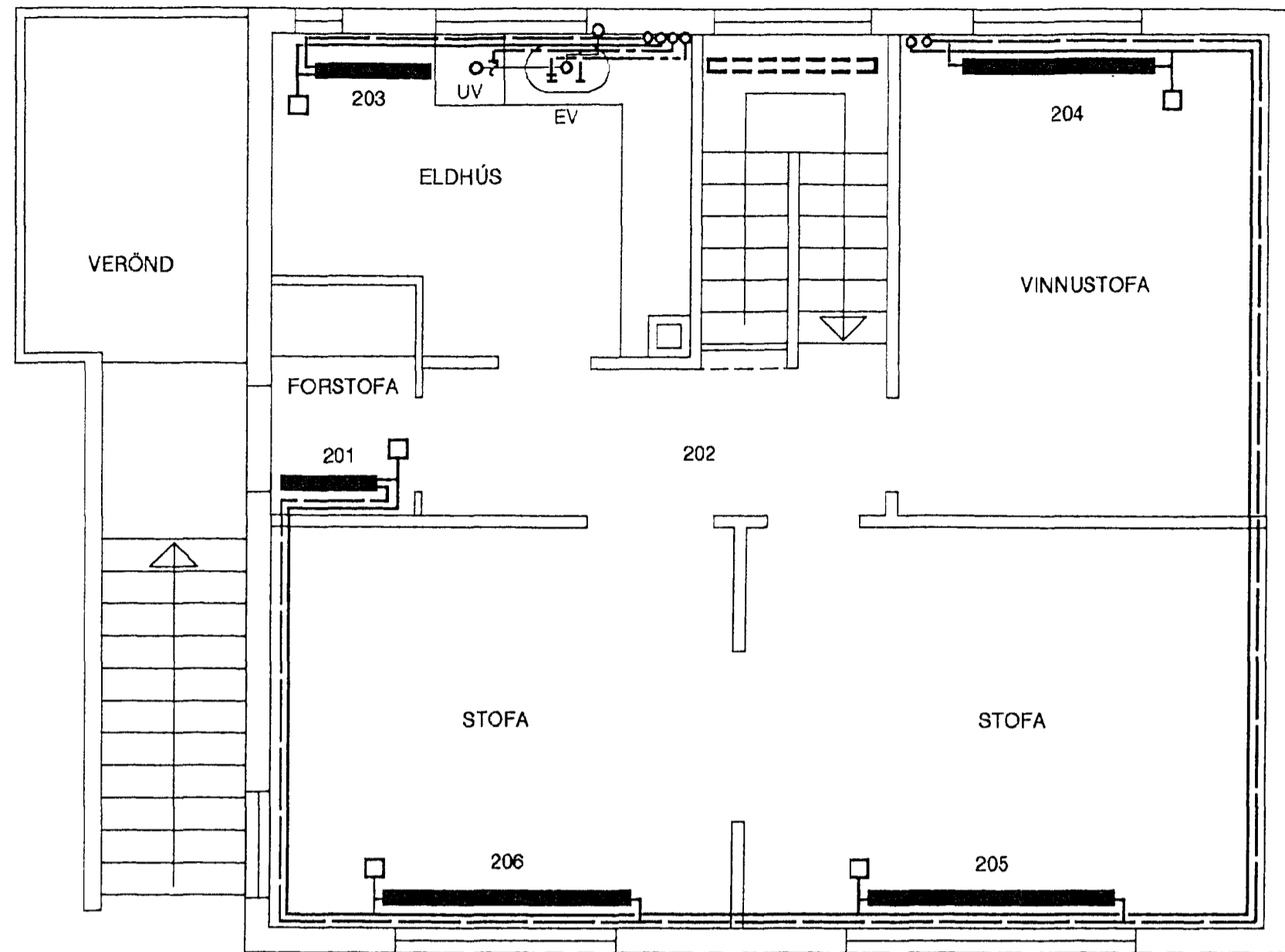
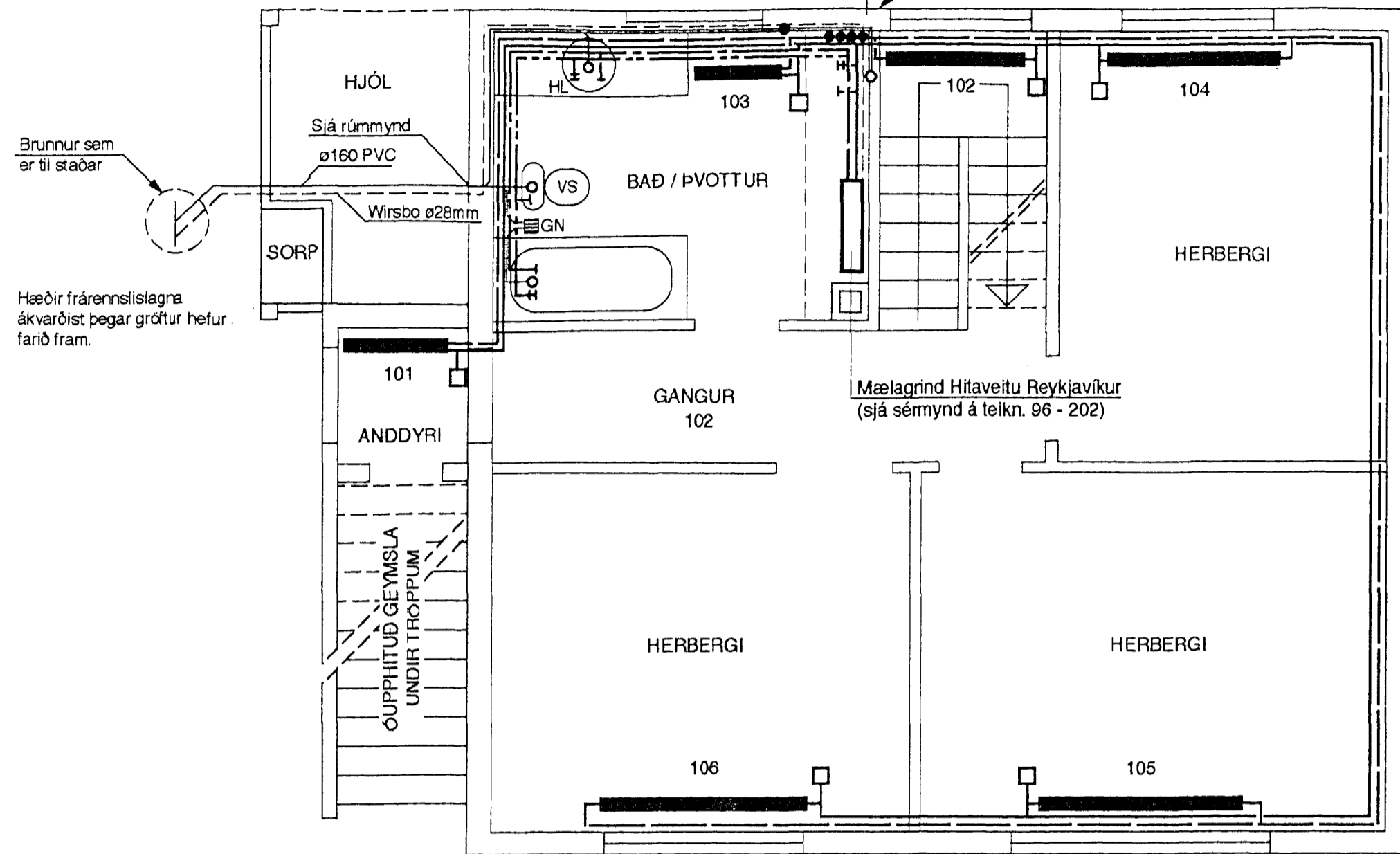


GRUNNMYND EFRI HÆÐAR
MÆLIKVARÐI 1 : 50



GRUNNMYND JARÐHÆÐAR
MÆLIKVARÐI 1 : 50



OFNASKRÁ - Hraunkambur 8 - Hafnarfjörður

Ofn. nr.	Vistarvera:	Valdir ofnar : Toppotnar. Framleiddir af Ofnasmiðjunni h.f. í Hafnarfirði.					Tenging	Ofnlokak : Viðmiðun Danfoss RA2000				
		Reiknuð Afköst [W]	Valin Afköst [W]	Valdir ofnar Gerð	Hæð [mm]	Lengd [mm]		A B C D	Ø10 Gerð	Afköst [l/kst]	Δ P [bar]	Stilling
101	Anddyri	1265	1218	DK 600 X 970	600	970	CD	RA-N	27	0.1	3	Tæming
102	Gangur / Tröppur	3000	2790	FK 600 X 1290	600	1290	CB	RA-N	65	0.1	5	
103	Bað / Þvottur	1735	1846	TK 700 X 810	700	810	CD	RA-N	37	0.1	3	Tæming
104	Herbergi	2510	2672	TK 600 X 1450	600	1450	AD	RA-N	54	0.1	4	
105	Herbergi	2520	2434	DK 600 X 1940	600	1940	CB	RA-N	54	0.1	4	
106	Herbergi	2500	2434	DK 600 X 1940	600	1940	AD	RA-N	54	0.1	4	Tæming
201	Forstofa	445	428	EK 600 X 640	600	640	AB	RA-N	10	0.1	1	Tæming
203	Eldhús	1930	1973	TK 700 X 970	700	970	AB	RA-N	42	0.1	4	
204	Vinnustofa	2330	2312	DK 700 X 1620	700	1620	CB	RA-N	50	0.1	4	
205	Stofa	2670	2672	TK 600 X 1450	600	1450	CB	RA-N	58	0.1	4	
206	Stofa	2530	2434	DK 600 X 1940	600	1940	CB	RA-N	55	0.1	4	
Samtals =		23.435	23.013									
		Wött	Wött									

SKÝRINGAR :

Framkvæmd felur í sér að fjarlægja eldra ofnakerfi og leggja nýtt í samræmi við teikningu þessa. Vatnstæma skal allar eldri ofnalagnir og búa þannig frá þeim að þær geti ekki valdið tjóni í framtíðinni.

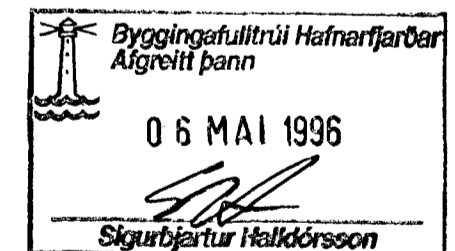
HITALAGNIR : Hitalagnir skulu vera svartar stálpípur DIN 2240 tengdar með skrúfudum tengistykkjum þéttum með hampi og maki.

Allar hitalagnir sem sýndar eru við útvegg herbergis 103 (bað og þvottur) skulu einangrast með a.m.k 20mm þykkum glerullarhólkum sem vafin er með pístdúk í litum samkvæmt staðatilum. Lagnir í þessu herbergi koma í einangrun sem kemur á veggj að innanverðu (er nú óeinangrað)

Lagnir að ofnum í vistarverum koml í plastslökka. Láréttar pípur skal festa upp þannig að ekki verði lengra bil á milli festinga en 2.0m

Ofnakerfi skal þrýstiprófa með köldu vatni og 60mVS. Þrýstingur skal standa á kerfinu í 24 kst. Eftir þrýstiprófun skal skola kerfið vandlega. Jafnvægisstillta skal kerfið með tvístilliféum eða tvístillingu hitastýrða loka þannig að allir ofnar hitni eins þegar sjálfvirkir hitanemar eru ekki á lokahúsinu og hönnunar lítrafjöldi fer í gegnum þrýstjafnara. Eini og vinna skal vera í samræmi við Byggingarreglugerð, lsl. staðla og reglugerð viðkomandi hitaveitu. Á alla ofna koml tvístillilokar og loftskrúta. Þá skal setja tæmingar á alla endaðofna.

- Pípa sem liggur í gegnum viðkomandi salarhæð.
- Pípa sem endar í viðkomandi salarhæð.
- VL Pípur við loft.
- VG Pípur við gólf.



C			
B			
A			
NR.	DAGS.	BREYTING	UNNIÐ AF

HRAUNKAMBUR 8 HAFNARFIRÐI	Tækniþjónusta Jóns K. Gunnarssonar Nethyl 2 110 - Reykjavík Sími 567 7899 Myndsendir 567 7691
OFNAHITUN, NEYSLUVATN OG FRÁRENNSLI - GRUNNMYNDIR	

HANNAÐ <i>[Signature]</i>	TEIKNAD <i>[Signature]</i>	KVARDI	NR.
SAMPYKKT. <i>[Signature]</i>	DAGS. Apríl 1996	1 : 50	96-201