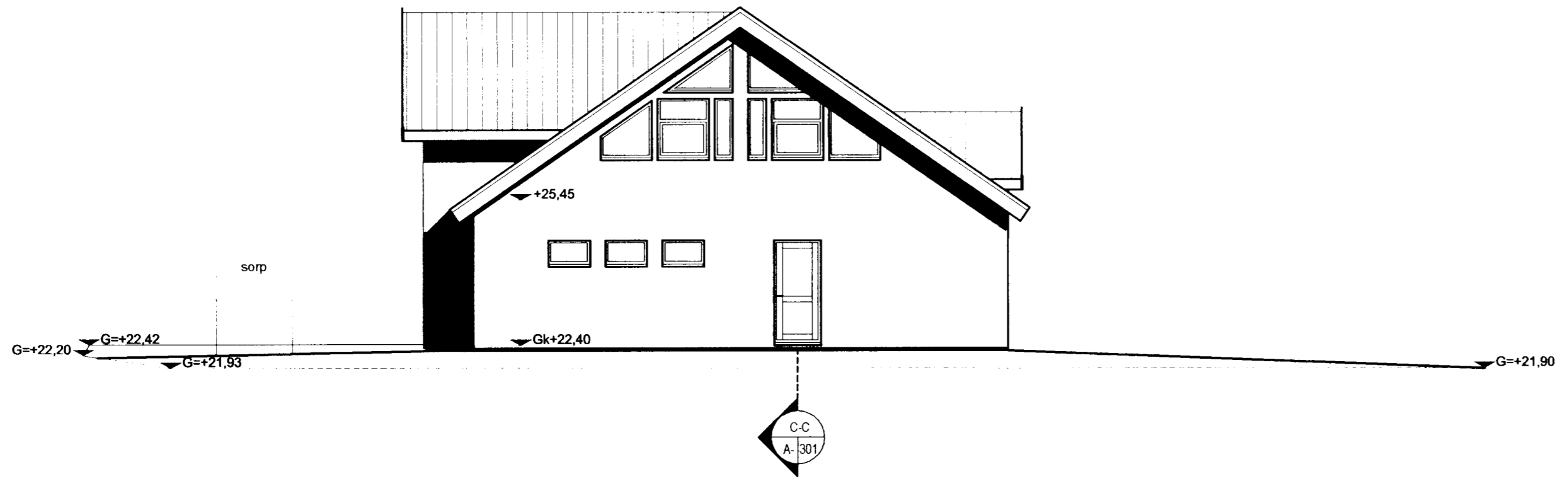




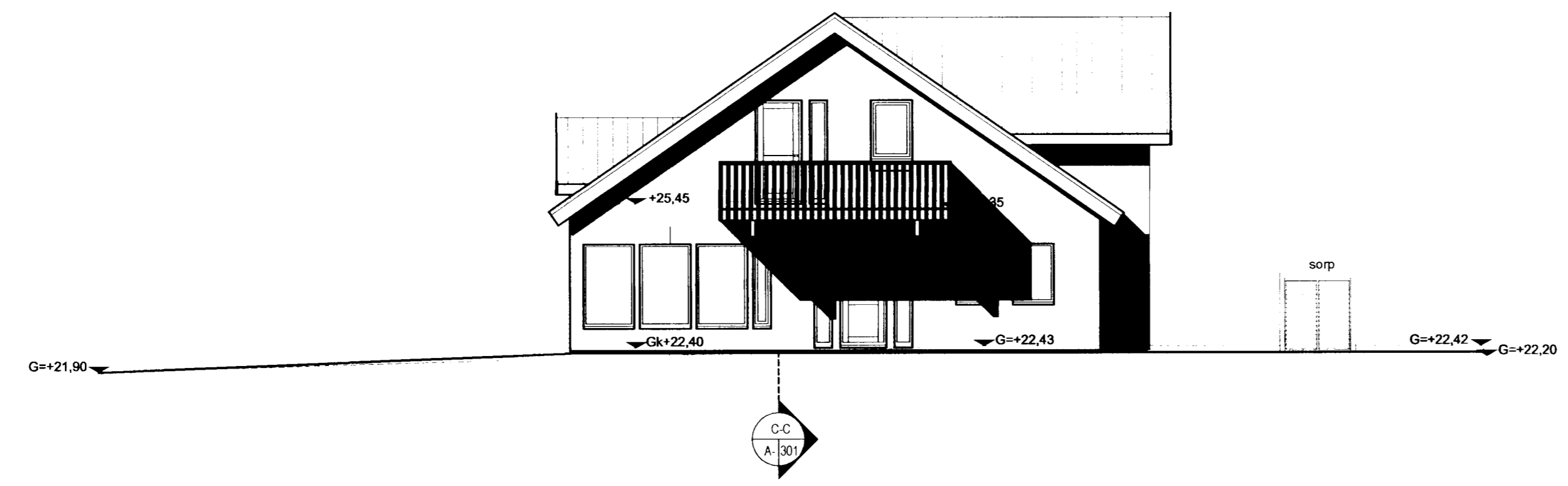
Samþykkt þann

06 APR. 2005

Byggingatvítunir í Hafnarfirði
F.h. Kristján Þorarinsson



Vestur Útlit 1:100



Austur Útlit 1:100



TÁKN

- GN = Gólfmúrfall
- ÞN = Þakmúrfall
- LR = Loftþræsting
- VLR = Vöknúin loftþræsting
- PK = Þéttkassar
- NL = Neyðarljós
- BO = Þjörgunarpop
- R = Reykskýngjan
- HSL = Handsökktvátaku
- ÚT ▶ = Merktur útgangur
- BO = Felliðstigi við þjörgunarpop
- Br = Brunnastanga
- St = Stúgjeðsla
- Inn = Innrak
- B = Blástæði fyrir fallaðra
- E160 = Veggir og hæðaskil
- E190
- A-E160
- A-E1120
- RE160
- RE1120
- A-REIM120
- E-CS30 = Hurðir
- EI-CS30
- EI-CS60
- E30 = Gluggar

BREYTING

Breyting	Dagsetning	Teiknað	Yfirfarið
1	DD MM YY	XXX	XXX

KRark Kristinn Ragnarsson arkitekt ehf.
 Suðurlandsbraut 4a-3 hæð, 108 Reykjavík, Ísland
 Sími: 564 2255 Fax: 544 4225
 Kí: 581298 3589 www.krark.is krark@krark.is

Verkefni: **Hrauntunga 1**
 Staður: **Hafnarfjörður**
 Verkhluði: **ÚTLIT vestur/austur**

Verknúmer: 05028IE	Verkefnastjóri: JGE
Hönnun: JGE	Teiknað: JGE
Yfirfarið: KR	Samþykkt: Kristinn Ragnarsson Kí: 120944.2669
Mælikvarði: 1:100	Dagsetning: 08.03.2005
Skrá: 05028IE - A201-T01.dwg	Blað: A202

Save: 29.3.2005 15:22:03 Plot: 29.3.2005 15:22:34

Copyright © KRark