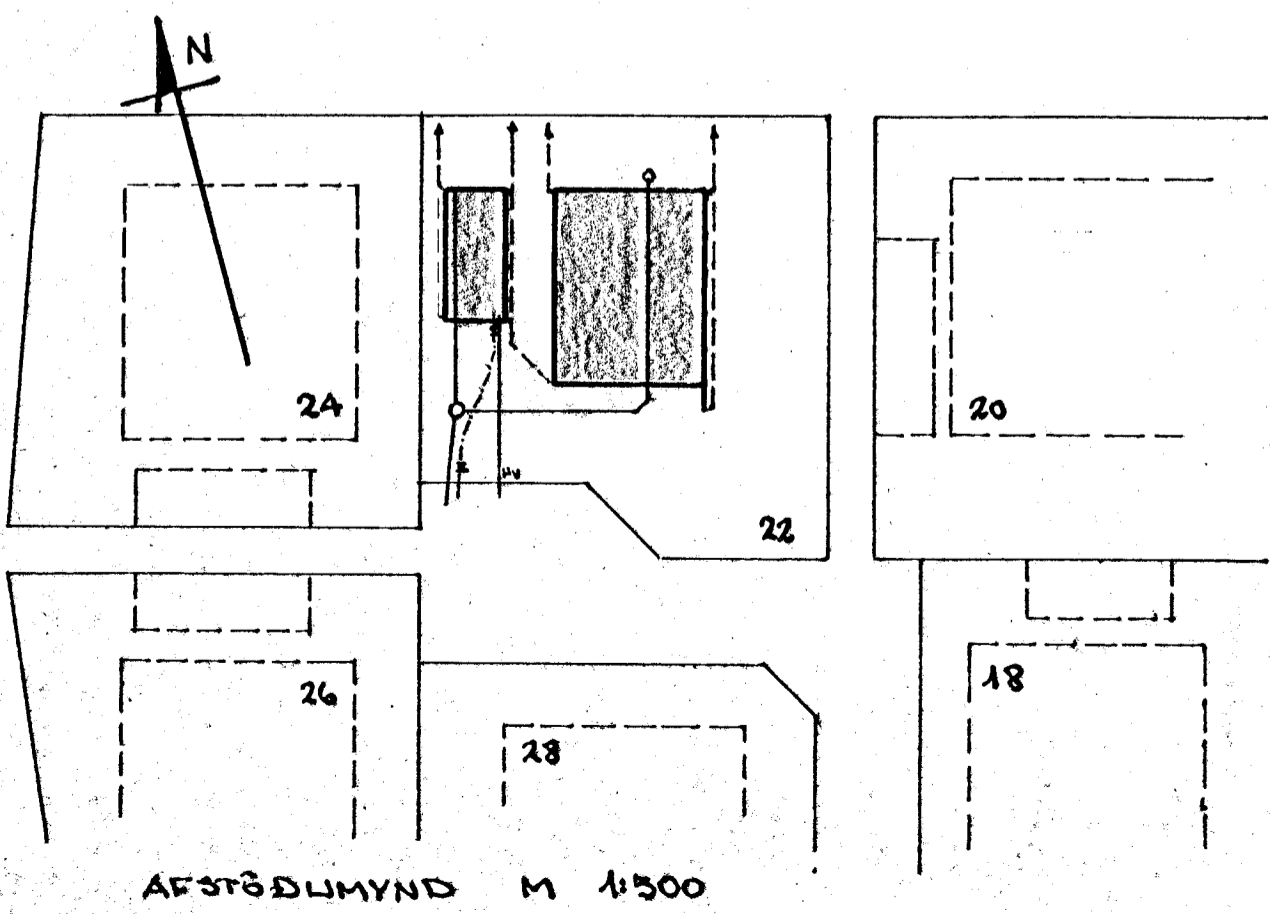
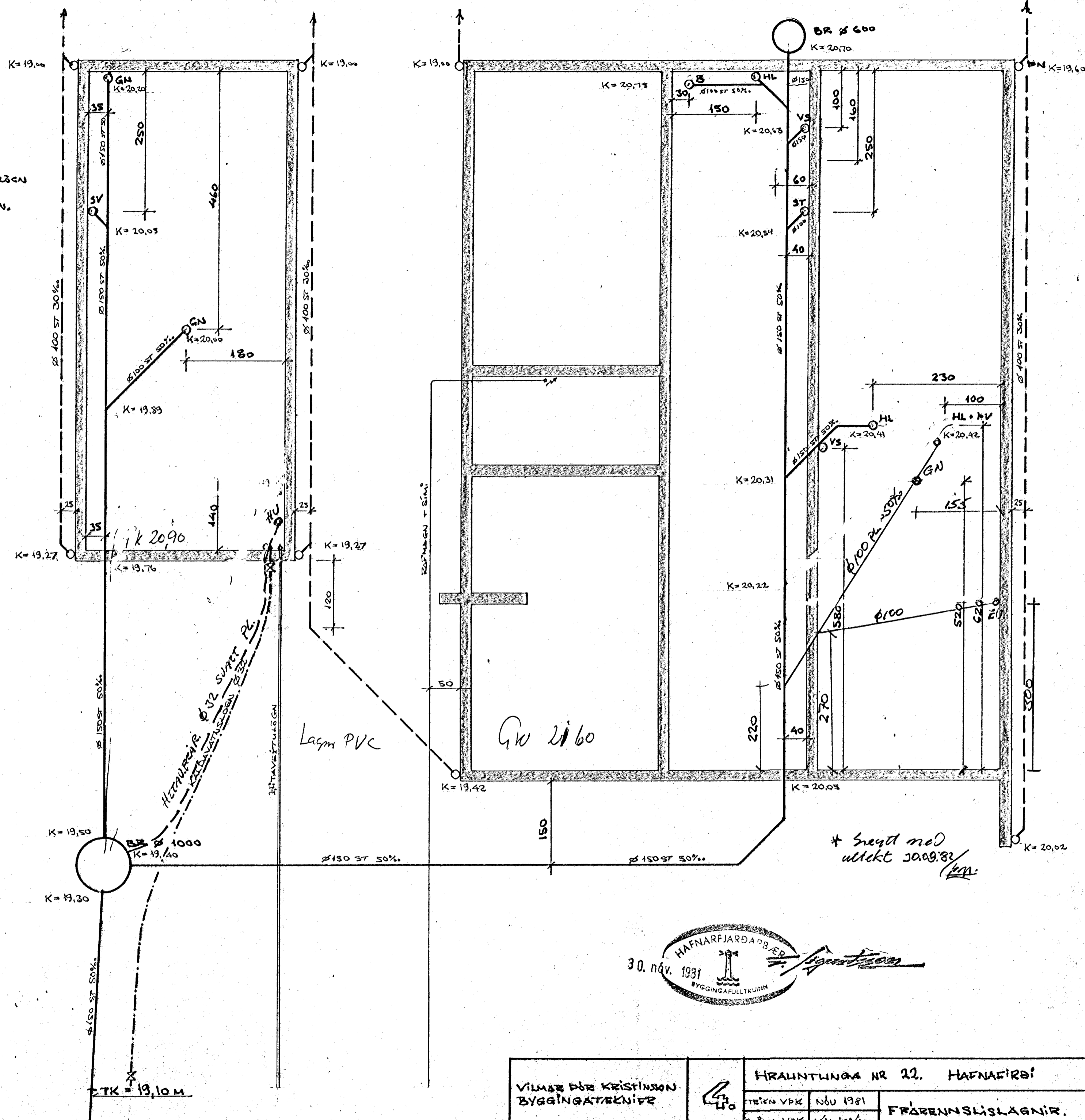
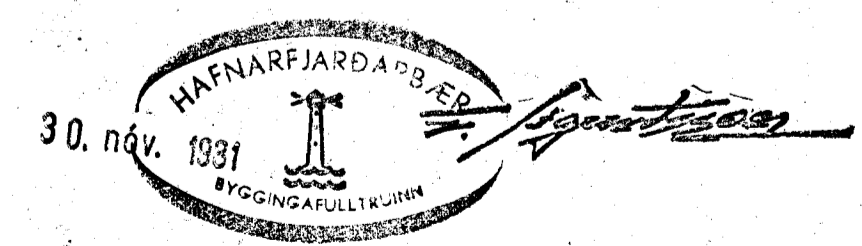


$\varnothing 150$  ST 50% = 150 STEINSTEYPUÐGN HALLI 50%.  
 $\varnothing 100$  ST 20% = 100MM STEINSTEYPUÐGN HALLI 20%. REGNVEFUSLÖGN  
 PÍPUR SKULU LAGÐAR ÞANNIG EÐ ÞÆR HÚLI Á BELGUNUM  
 EN EKKI Á MUFFUM OG SEAL ÞESS GÆTT EÐ LÖGNIN SÉ GEFIN.  
 PÍPUR SKULU LAGÐAR Á ÞETTA UNDIRSTÖÐU OG  
 JARÐVEGI ÞÓPPAÐ VEL EÐ ÞEIM.  
 STEINSTEYPTAR PÍPUR SKULU ÞÉTTAR MEÐ TÖRUKAMPI  
 OG SANDSTEYPU.  
 HALLI LAGNA SÉ MEST 300% OG MÍNNEST 20%.  
 EFTIR OG FRÁGANIÐ LAGNA SÉ Í SAMRÆMI VÍÐ  
 GILDANDI REGLUGERÐ.



AFSTÖÐUMYND M 1:500



VILMAR ÞÓR KRISTINSSON BYGGINGATEKNIÐI	HRAUNTINGAR NR 22. HAFNARFJÖRÐUR	
	TEKIN VPK 26.11.1981	NÖU 1981 MÁL 159/1500
		FRÆRENNISLAGNIR.