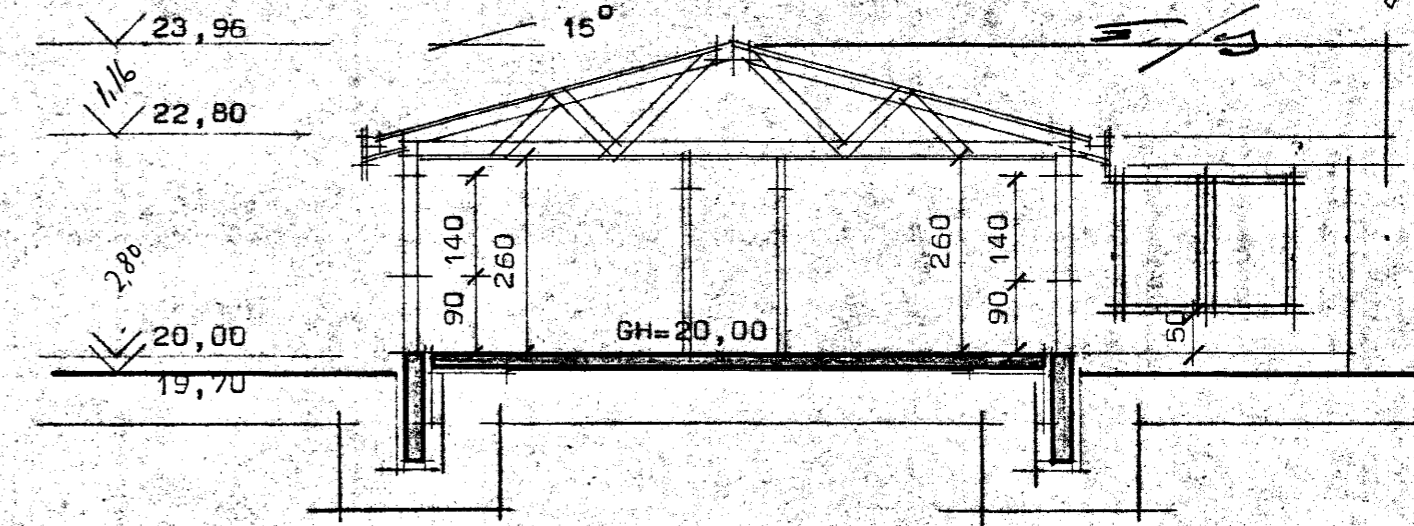
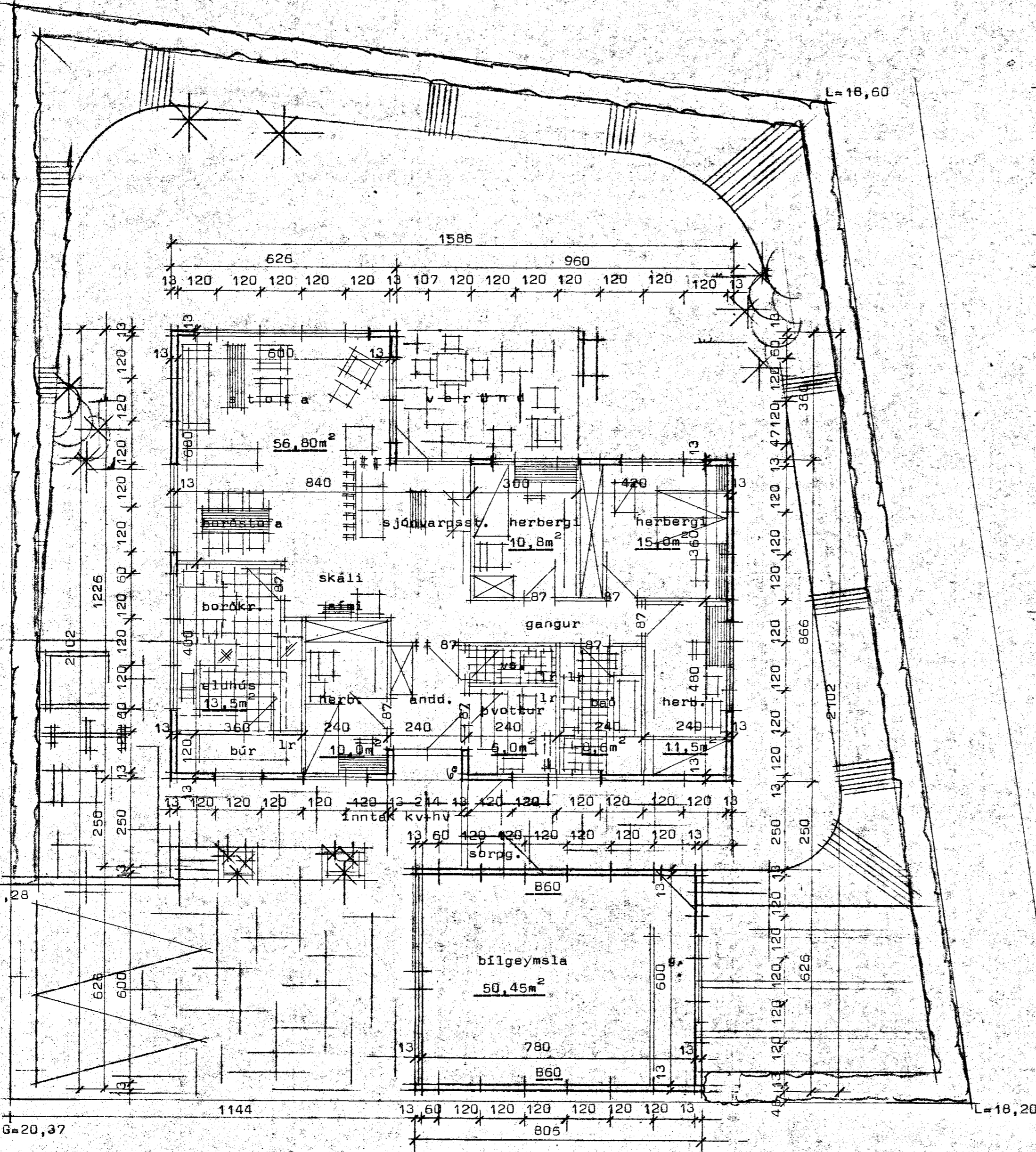


Sambykkt á fundi byggingar  
nefndar þ. 3/3. 1982  
BYGGINGAFLUTRÖ  
I HAFNARFIRÐI

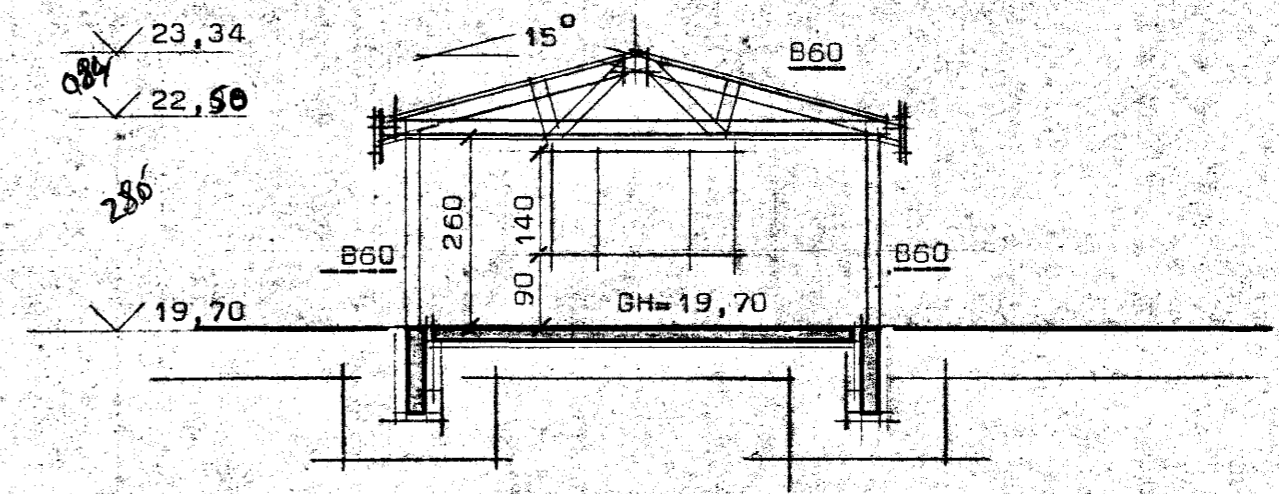
Síðanúmer og blygðslu í samræmi  
við Samráðsáttuginguna

L=19,00

L=18,60



Sneiðing í hus



Sneiðing í bilg.

Flatarmál húss	158,56 m <sup>2</sup>	158,6 m <sup>2</sup> - 540 m <sup>2</sup>
Flatarmál bilgeymslu	50,45 m <sup>2</sup>	50,5 m <sup>2</sup> - 163
Heildarflatarmál	209,01 m <sup>2</sup>	
Rúmmál húss+bilg	742 m <sup>3</sup>	703
Nýtingarhlutfall	0,29	
1r merkir loftrás	125	

Kólnunartölur K á hitaveituvæði:

- Þak ..... 0,30 w/m<sup>2</sup>C<sup>0</sup>
- Þólf ..... 0,40 w/m<sup>2</sup>C<sup>0</sup>
- Ötveggir ..... 1,00 w/m<sup>2</sup>C<sup>0</sup> vegið meðaltal.

Öth. opnaðlegir gluggar eru 50cm breiðir og neyðarútgangur í tilfellaldsvæða.

4310-0260 01

# STADALHÚS

TEIKNISTOFA SIÐUMÚLA 31 SÍMI 83141

VERKEFNI	DAGS. febr 1982	VERK NR
Grunnmynd, sneiðingar	MKV. 1:100	ST 190 br.
Hrauntunga 26 Hafnarfirði	BR.	
	BLAD NR 1.01	

SIGURÐUR GUDMUNDSSON SIGURÐUR P KRISTJÁNSSON FTFÍ

620  
668  
250  
718