

Hrauntunga 26 Hafnarfirði

Mérkingar í samræmi við IST 64.

1. Brunnur og fl. í frárennislögn.

- BO Benzínskilja - olfuskilja.
- BR Brunnur.
- BN Niðurfali í gólfi, eða götu.
- NE Niðurfali.
- SG Sandgildra Sandskilja.
- SN Niðurfali frá avblum.
- BN Niðurfali frá þaki

2. Hreinletisteki

- Bl. Skolaskál, (Bidet)
- BK Baðker.
- EV Eiddúsvaskur.
- HL Handlaug.
- SB Steypibað.
- SV Skolvaskur.
- UV Uppvottavél.
- VS Vatnssalerni
- bV Svottavél.

3. Tákn fyrir hreinletis og hitalegnir.

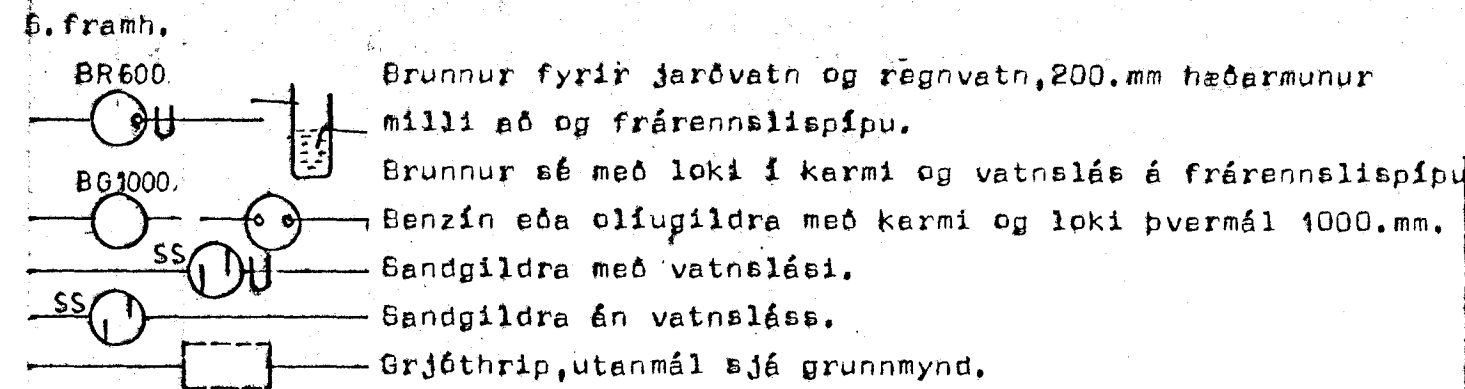
- Hiti framrásarpípa.
- Hiti bakrásarpípa.
- Neyzluvatn kalt
- Neyzluvatn heitt
- Neyzluvarn hringrás.

4. Lokar.

- Beinn renniloki.
- Eínstráymisloki, Stefnuðloki.
- Hemill.
- Mótstaða, Blenda.
- Prýstingeminnkari, prýstingsfall í örvarstefnu.
- Loki með spindil uppúr jörð.
- Mismunarprýstingsjafnari.
- Blaufuloki, Yfirfallsloki
- Þrívægloki.
- Lofttæming
- Krání, töppunarstaður.
- Skriptir, Sjálfvirkur blöndunarloki.
- Blöndunarteki, grunnmynd.
- Steypibað grunnmynd.
- Loftpúði.
- Loki með flotholti.
- Hitamælir með kvarða.
- Prýstingemælir.
- Hita og prýstingemælir.
- Vökvasía td. eáld.
- Nýr miðstöðvarofn, grunnmynd.
- Gamall miðstöðvarofn grunnmynd.
- Magnmælir f. vatn.
- Hitasriptir, millihitari.
- Plötumillihitari.

5. Tákn fyrir frárennislögnir.

- Pípulögn fyrir skolp og regnvatn.
- Regnvatnslögn þökkub.
- Regnvatnslögn + jarðvatnslögn, hálfþökkub.
- Opþökkub jarðvatnslögn.
- Lögn a. mm með hreinsiloki
- Niðurfali frá þaki a. mm í þvermál.
- Magngegnur hreinsibrunnur með kermi og botkrásu.



6. Skýringar:

6.1. Frárennili.

Pípur í grunnlögn og brunnur séu úr steinsteypu eða öðru efni sem byggingaryfirvöld samþykkja. Innri þvermál pípa eru gefin í mm. á grunnmynd. Samskeyti pípa skal þetta meðgúmhring. Pípur skulu liggja á belgum í allri lengd sinni í beinni línu milli stefnubreytinga. Allar beygjur og greinar á lögn skal gera með þar til gerðum tengistykkjum. Pípur innanhúss séu úr PEH, PPS eða steypujárni, efni og frágangur sé í samræmi við IST um frárennislögnir.

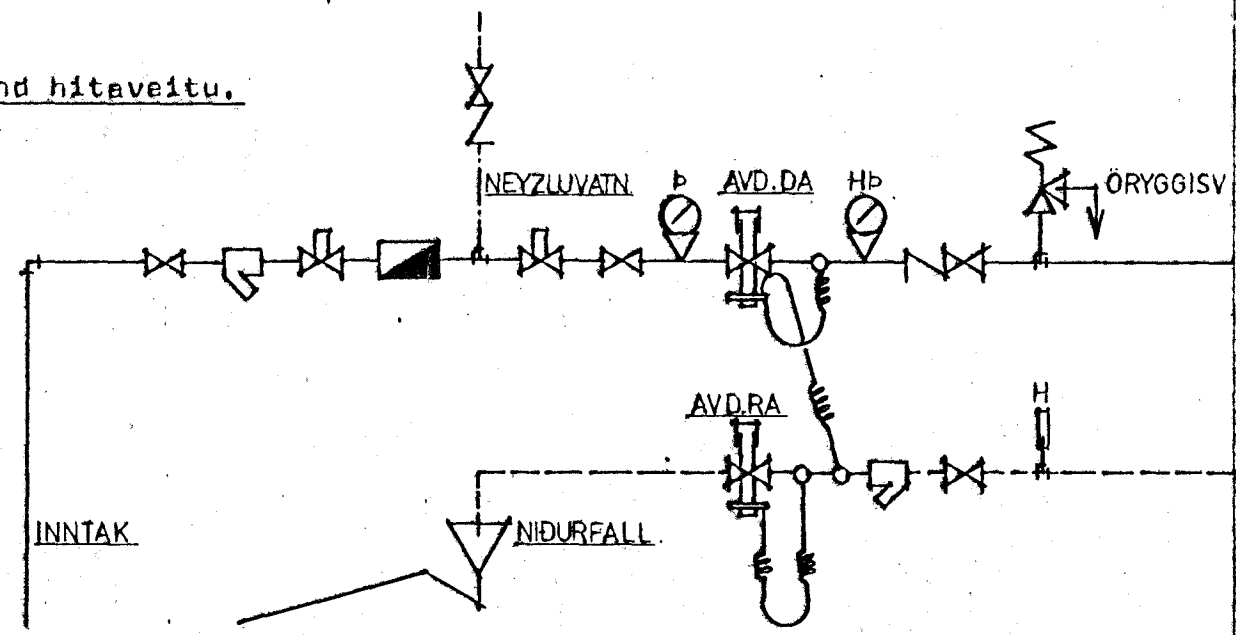
6.2. Hitalegn.

Pípur séu svartar stálpípur og eru innri þvermál þeirra gefin í mm á kerfiemynd. Pípur skal setja saman með tengistykkjum með grunnnum gengjum. Þrýstireyna skal kerfi með köldu vatni og 6.kp/cm², skal sé þrýstingu haldast á kerfinu í 6.klét. Tvímála skal pípur með oxydmenju og einangra þar með 2.cm. glerullarskálum, utanum einangrun skal vefja mjúkan plástúk. Pípur liggi í einangrun útveggja nema annað sé tekið fram. Á hvern ofn komi loki, lofttæmingarskrúfa og stillití eíns og ofnaskrá getur á um.

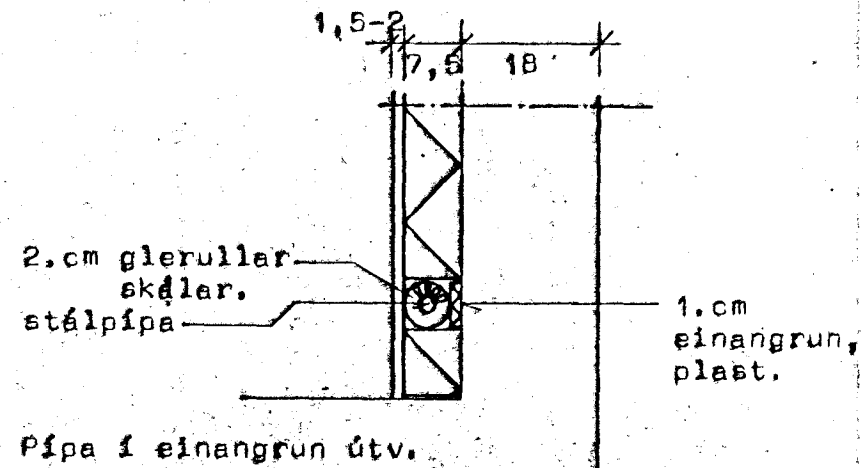
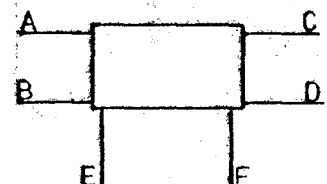
6.3. Neyzluvatnslögn.

Pípur séu zínkhúðaðar stálpípur og eru innri þvermál þeirra merkt á kerfiemynd. Setja skal pípur saman með tengistykkjum með grunnnum gengjum. Þrýstireyna skal kerfið með 10.kp/cm² með köldu vatni og skal þrýstingur haldast í 6.klét. Pípur skal einangra með 2.cm glerullarskálum, utanum skálar skal vefja mjúkan plástúk.

7.1. Mælagrind hitaveitu.



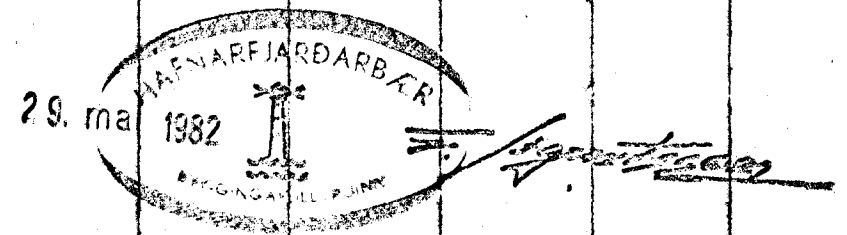
7.2. Tengingar á miðstöðvarofni.

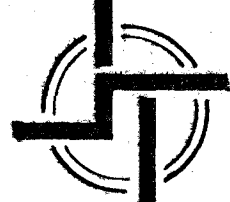


Skrá yfir ofnasteróir.

ΔT = 40°C

Númer	Varmabörf wött/t	Mesta lengd	Mesta hæð	Tengi á 10	Loki	Loft tæming	Stilli -té.
1.	1500	400	70	AD			
2.	400	40	100	AB			
3.	800	140	70	AB			
4.	1400	140	70	AB			
5.	1340	220	30	AD			
6.	2660	460	30	AD			
7.	1340	220	30	AB			
8.	660	100	30	CD			
9.	700	140	70	BC			
10.	1100	140	70	BC			
11.	1100	200	70	BC			
12.	600	90	70	AB			
13.	150	50	70	AB			
14.	700	140	70	CD			

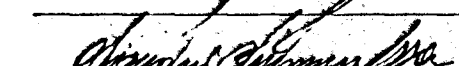
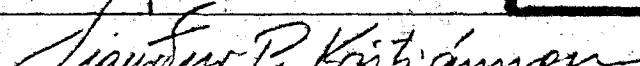




STADALHÚS

TEIKNISTOFA SÍÐUMÚLA 31 SÍMI 83141

VERKEFNI	DAGS.	VERK NR
Mérkingar og skýringar á legnatéik	MRV.	
	BR.	BT 190 br
Hrauntunga 26 Hafnarfirði	BLAD NR	3,01.

SIGURDUR GUDMUNDESSON **SIGURDUR P KRISTJÁNSSON** **FTFI**