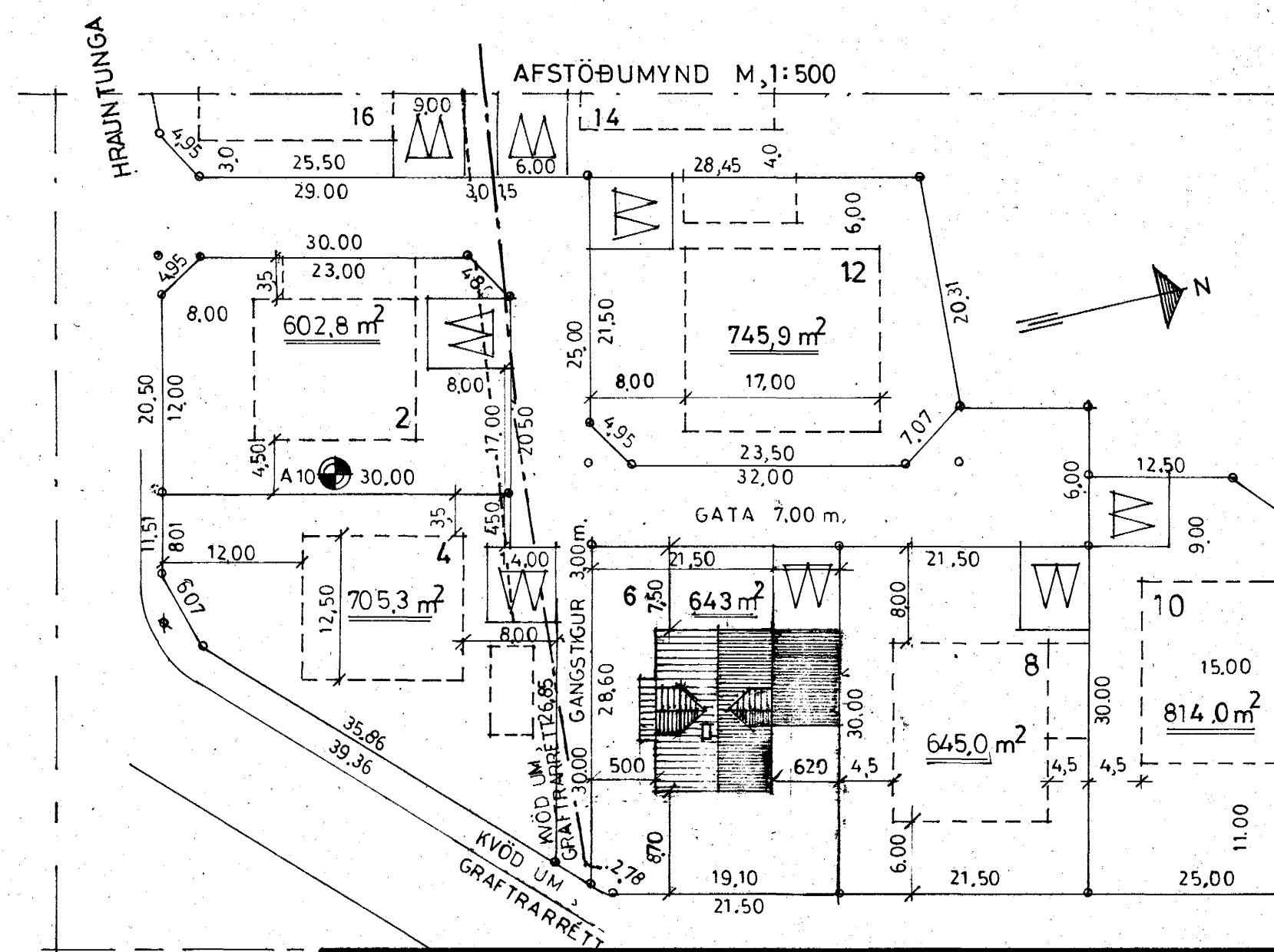
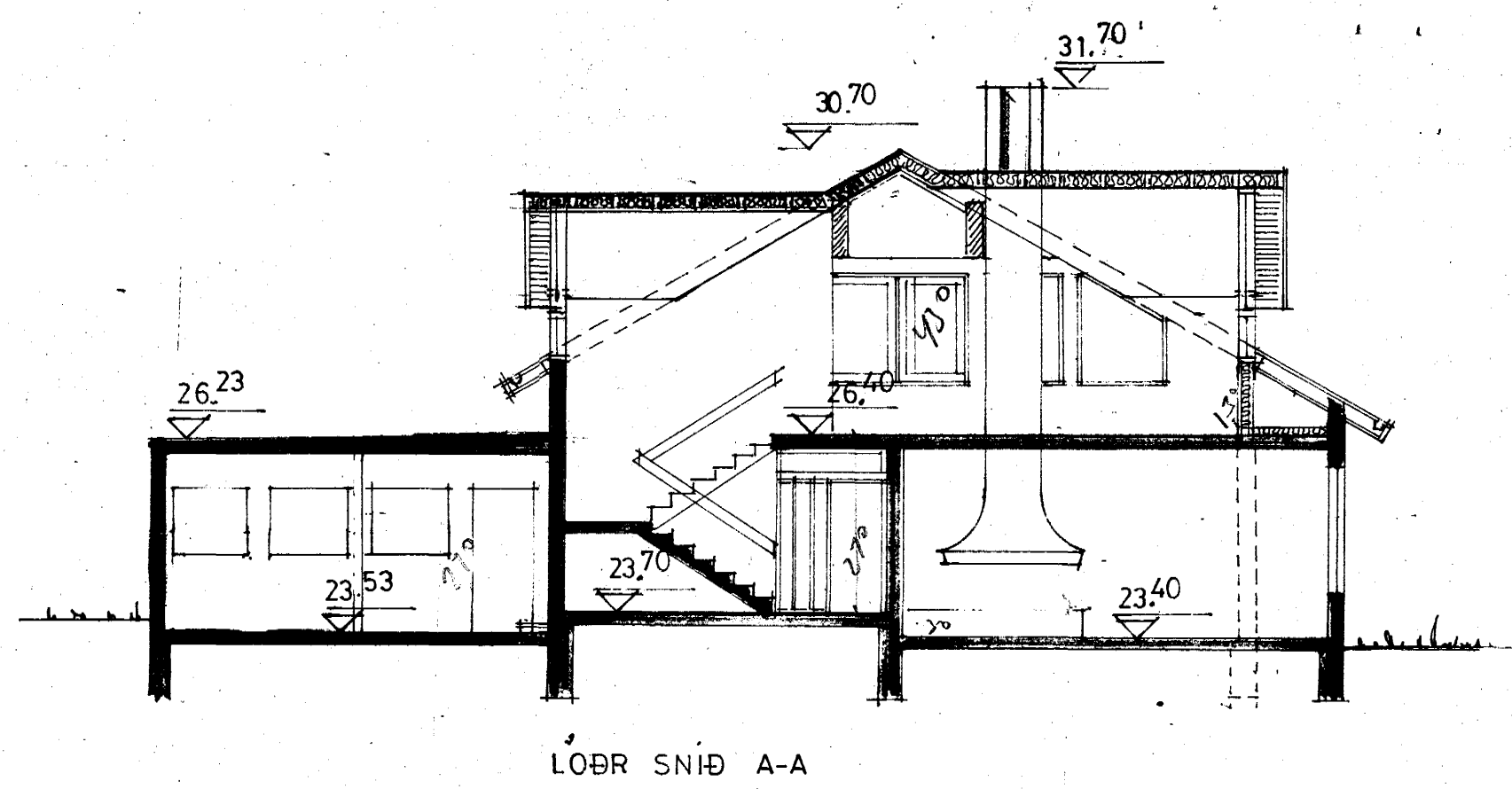
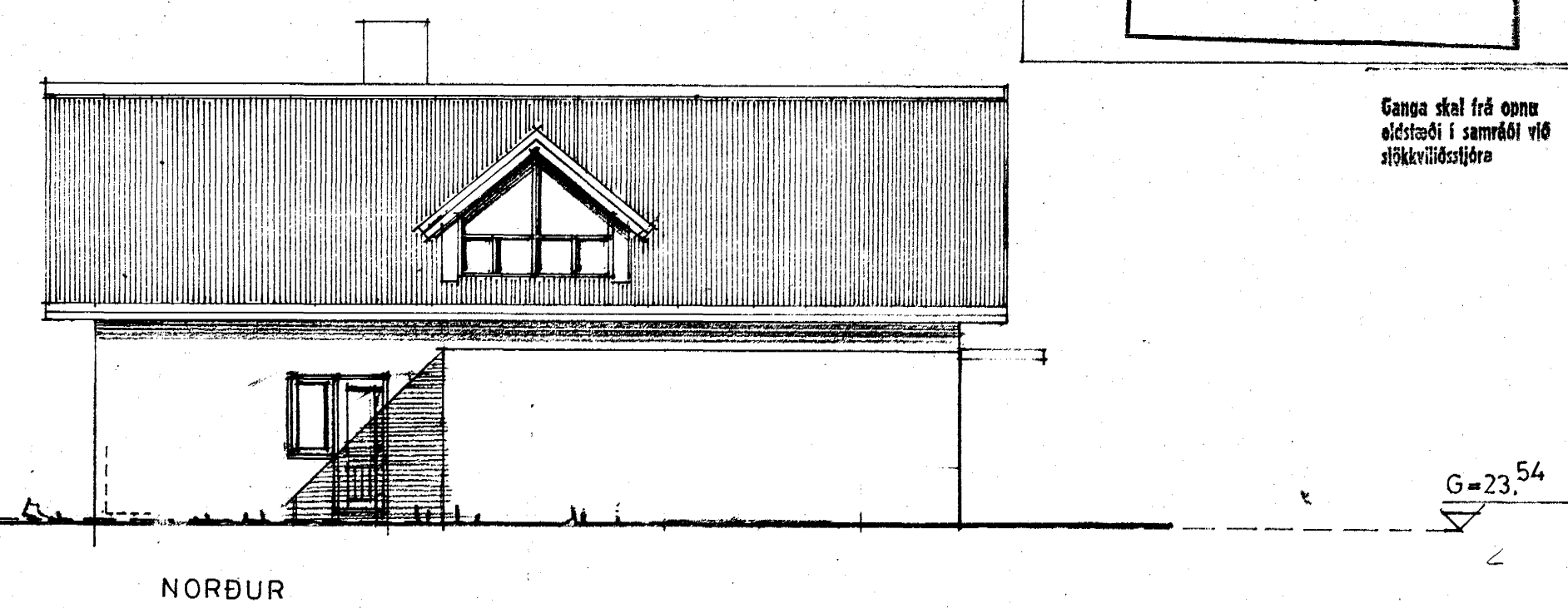
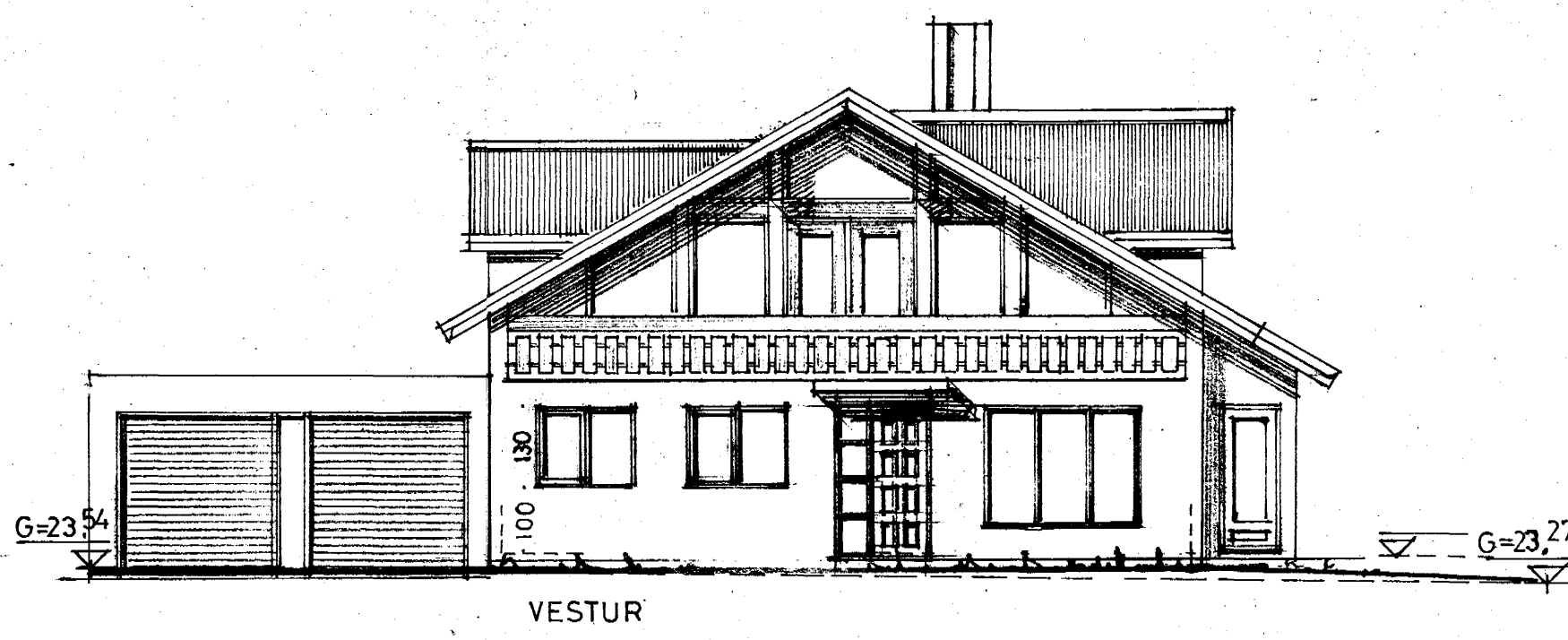


Samþykkt á fundi bygginga-
nefndar þ. 12/5 1982
BYGGINGAFULLTRÚINN
Í HAFNARFIRÐI
S. Jónsson

Ganga skal frá opna
eldstaði í samráði við
stökkvildisgjóra



FLATARMÁL	
NEÐRI HÆÐ	brúttó 148,58 m ²
"	nettó 133,64 m ²
EFRI HÆÐ	brúttó
"	nettó 87,70 m ² / 100 m ²
BÍLSKÚR	brúttó 49,6 m ² x 2,7 = 134 m ³
"	nettó 43,7 m ²
LÖÐ	643,3 m ²

NÝTINGARHLUTFALL	0,308
KÖLNUNARTÖLUR	
útteggir	0,50
þak	0,20
gölf á fyllingu	0,30

1 6,582 ÚTLIT, AFSTÖÐUMYND.		HRAUNTUNGA nr 6. HAFNARFIRÐI ÚTLIT, SNÍÐ OG AFSTÖÐUMYND 4310-0060-01/02	
BR.	DAGS.	BREYTING	
TÆKNIPJÓNUSTAN SF.		HANNAÐ	KVARÐI 1:100 1:500
LÁGMÚLA 5 - 105 REYKJAVÍK - Sími 83844		TEIKNAD	DAGS. 10, 4, 1982
<i>S. Jónsson</i>		YFIRFARIÐ	NR. BL. AF.