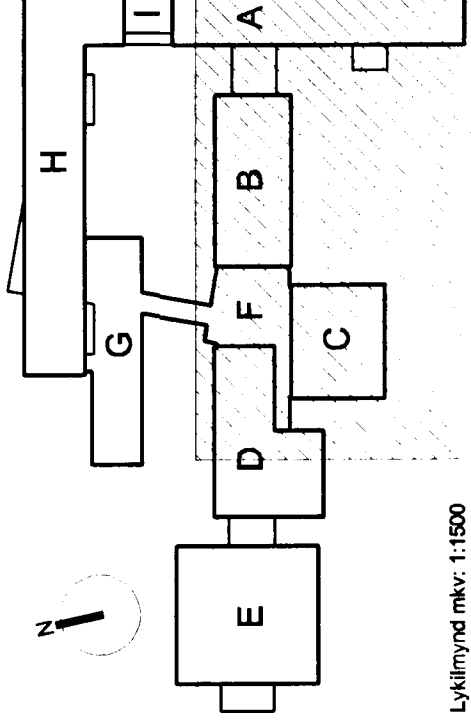


Höfundur eiddi bygginga: Þorvaldur Kristjánsson



Lýðingardagur: 11.05.2012

HEIÐRIGGSETTIR HLÍÐARFIRRI
HAFNARFJARDAR-
OG KOPAVOGSSVÆÐIS
Garnabætur 7-210 Guðabæ

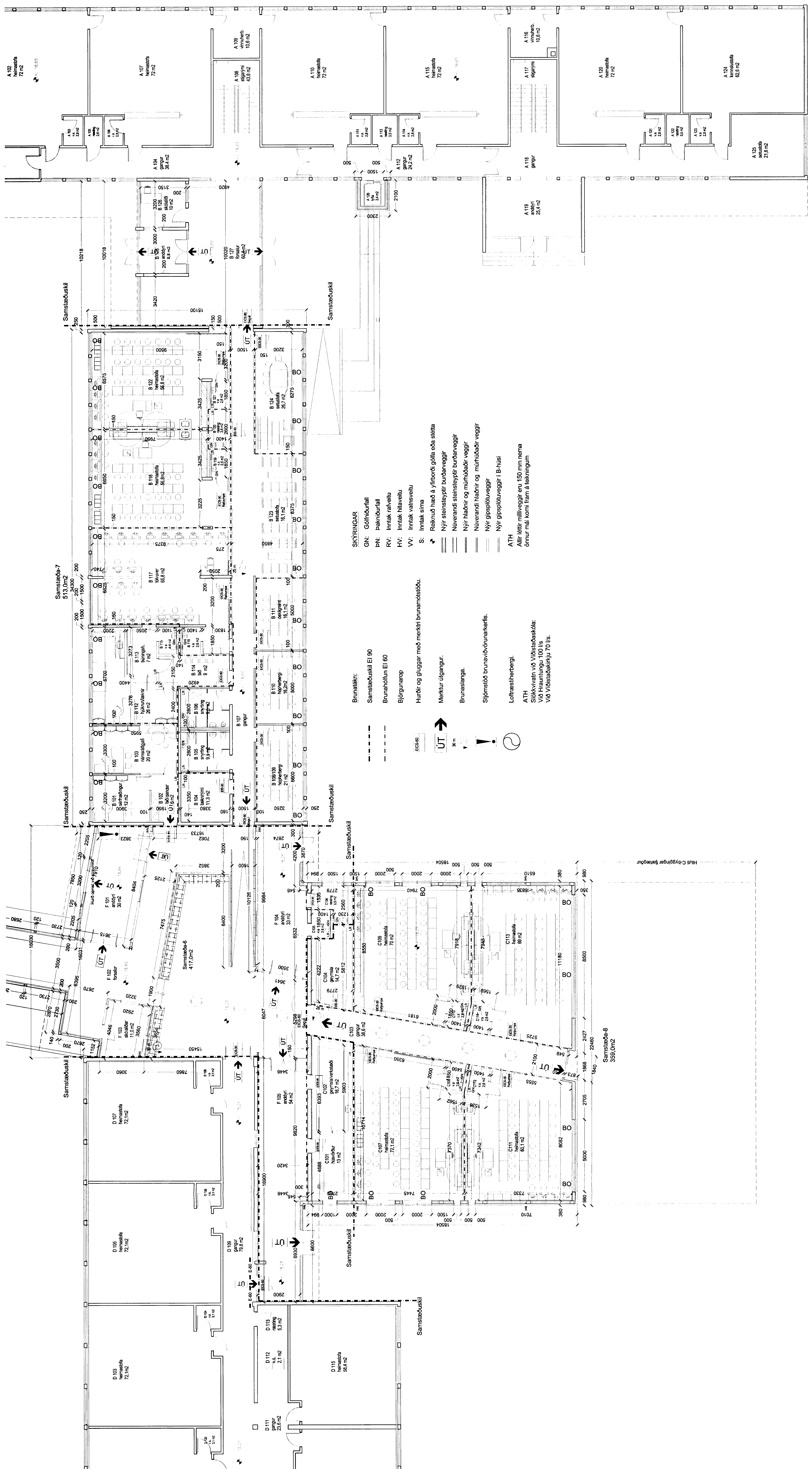
Fasteignafélag Hafnarfjarðar
VIÐISTABASKÓLI, VIÐBYGGING
Hraunlunu 7, sígr. 1400-01 43100070 0240

ADALUPPDRATTUR
GRUNNDAGS
1:100.000

MKV: 1:100
DMS: 14.03.2003
TERMAÐ: ASK, AE, BE
SRSA: 0240, 0902, 0905, 11, 09

(99)2-10
Frumútg.

BATTERÍÐ
F.A. STEINVEGUR
Jan Ólafur Ólafsson
E. 0902 0905
H. 1104 2789
S. 0902 0905
B. 0902 0905
E. 0902 0905
F. 0902 0905
G. 0902 0905
H. 0902 0905
I. 0902 0905
J. 0902 0905
K. 0902 0905
L. 0902 0905
M. 0902 0905
N. 0902 0905
O. 0902 0905
P. 0902 0905
Q. 0902 0905
R. 0902 0905
S. 0902 0905
T. 0902 0905
U. 0902 0905
V. 0902 0905
W. 0902 0905
X. 0902 0905
Y. 0902 0905
Z. 0902 0905



SKÝRINGAR

- GN: Gólfúrfall
- PN: Þakúðurfall
- RV: Inntak ratveitu
- HV: Inntak hitaveitu
- VV: Inntak vatnsveitu
- S: Inntak síma

Brunatákn:

- Samstaðuskili E1 90
- Brunahöflun E1 60
- Þjófgunarop
- Hurðir og gluggar með merktri brunamótstöðu.
- Merkur útgangur.
- Brunslanga.
- Sífnástöð brunavörðunarkerfis.
- Loftréstiherbergi.
- ATH
Síkkivitan við Viðistabaskóla.
Við Hraunlunu 100/l.s.
Við Viðistabakirju 70/l.s.

