



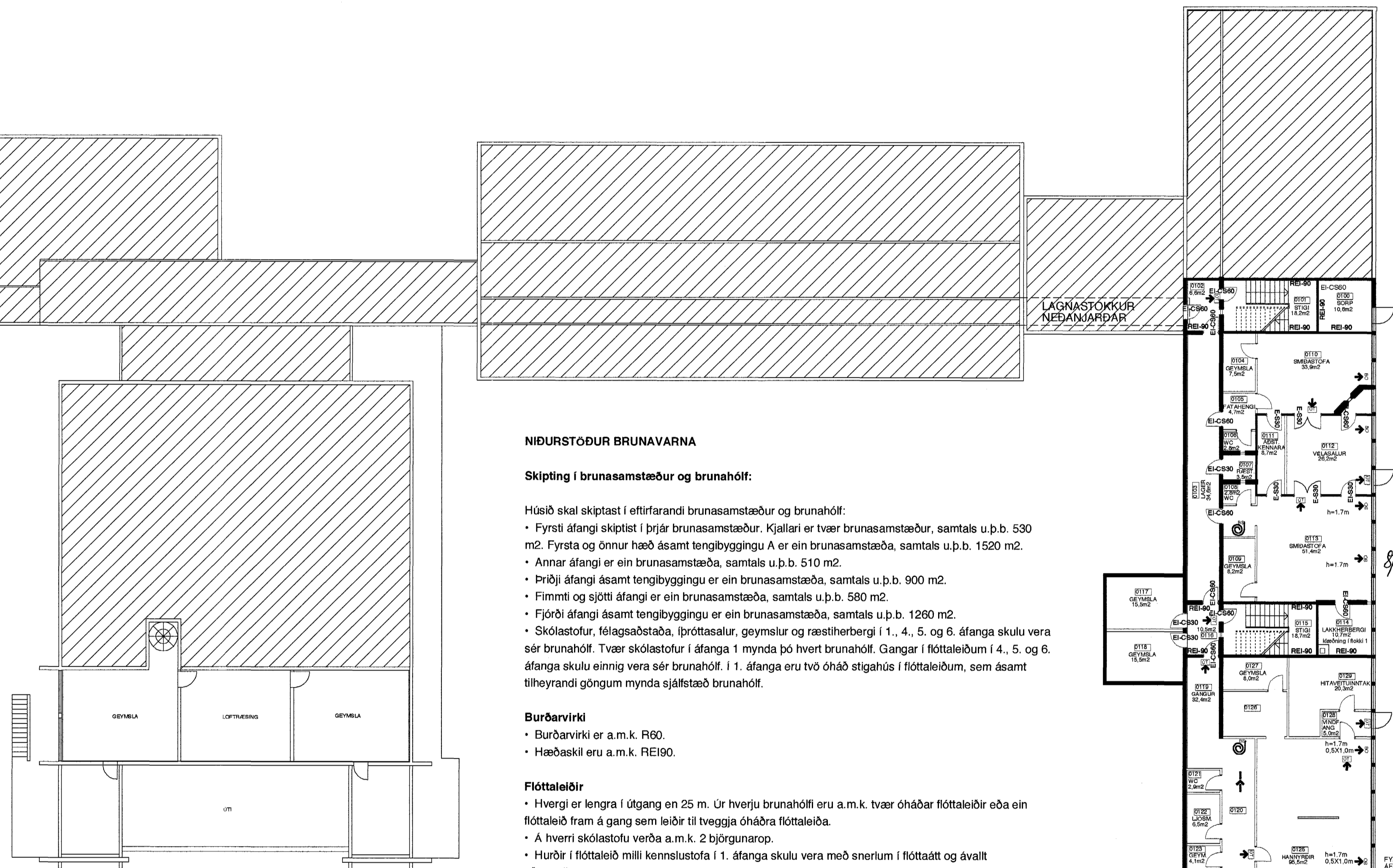
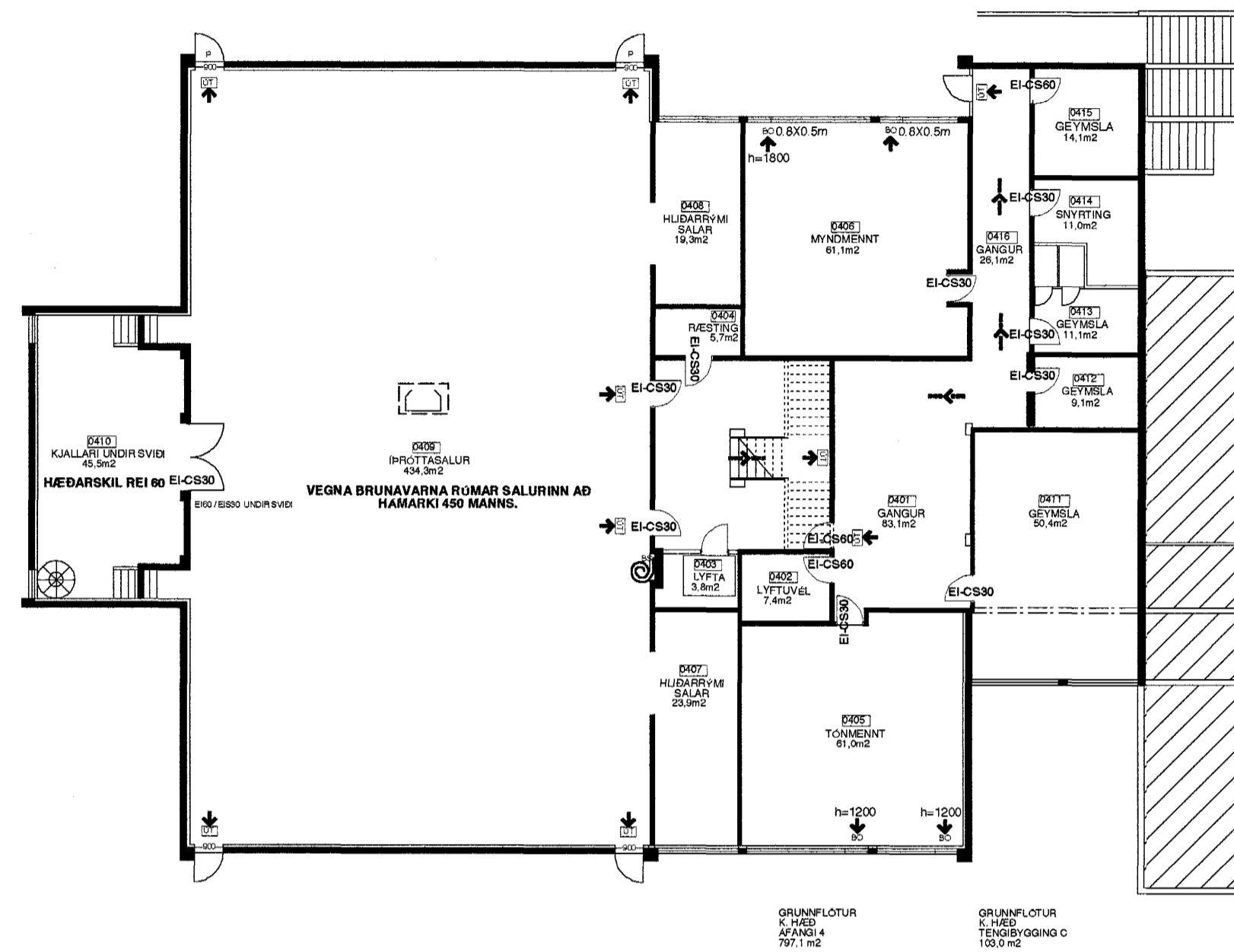
REI 60 VEGGUR  
REI 60 VEGGUR  
REI 90 VEGGUR

STJORNSTOÐ BRUNAVIÐVORUNARKERFIS  
UTGANGUR  
FLÓTTALEIÐ  
STAÐSETNING BRUNASLÖNGU  
BJÖRGUNAROP  
SEGULL  
REYKLOSUN SJA 2.HÆÐ

Samþykkt þann  
21. SEPT. 2000

Byggingaútlittrúnn í Hólarfirði  
Erlendur Hjálmarsson

STAMPLEIÐUR



**NIDURSTOÐUR BRUNAVARNA**

**Skipting í brunasamstæður og brunahólf:**

- Húsið skal skiptast í eftirfarandi brunasamstæður og brunahólf:
- Fyrsti áfangi skiptast í þrjár brunasamstæður. Kjallari er tvær brunasamstæður, samtals u.þ.b. 530 m<sup>2</sup>. Fyrsta og önnur hæð ásamt tengibyggingu A er ein brunasamstæða, samtals u.þ.b. 1520 m<sup>2</sup>.
- Annar áfangi er ein brunasamstæða, samtals u.þ.b. 510 m<sup>2</sup>.
- Þriðji áfangi ásamt tengibyggingu er ein brunasamstæða, samtals u.þ.b. 900 m<sup>2</sup>.
- Fimmti og sjötti áfangi er ein brunasamstæða, samtals u.þ.b. 580 m<sup>2</sup>.
- Fjórtí áfangi ásamt tengibyggingu er ein brunasamstæða, samtals u.þ.b. 1260 m<sup>2</sup>.
- Skólastofur, félagsaðstaða, íþróttasalur, geymslur og ræstihvergi í 1., 4., 5. og 6. áfanga skulu vera sér brunahólf. Tvær skólastofur í áfanga 1 mynda þó hvert brunahólf. Gangar í flóttaleiðum í 4., 5. og 6. áfanga skulu einnig vera sér brunahólf. Í 1. áfanga eru tvö óháð stíghúsi í flóttaleiðum, sem ásamt tilheyrandi göngum mynda sjálfstæð brunahólf.

**Burðarvirki**

- Burðarvirki er a.m.k. R60.
- Hæðaskil eru a.m.k. REI90.

**Flóttaleiðir**

- Hvergi er lengra í útgang en 25 m. Úr hverju brunahólfu eru a.m.k. tvær óháðar flóttaleiðir eða ein flóttaleið fram á gang sem leiðir til tveggja óháðra flóttaleiða.
- Á hverri skólastofu verða a.m.k. 2 björgunarop.
- Hurðir í flóttaleið milli kennslustofa í 1. áfanga skulu vera með snerlum í flóttaleið og ávallt aðgengilegar.

**Klæðningar**

- Loftaklæðningar í skólastofum eru víða í flokki 2. Loftaklæðningar í skólastofum verði settar í flokk 1 við endurnýjun.
- Allar klæðningar í flóttaleiðum verði settar í flokk 1.
- Veggklæðningar í íþróttahúsi verði settar í flokk 1.
- Veggklæðningar í skólastofum verði settar í flokk 1 við endurnýjun.
- Vegg- og loftaklæðningar í félagsaðstöðu verði settar í flokk 1.

**Viðvörðunarkerfi**

Sjálfvirkt brunaviðvörðunarkerfi tengt viðurkenndri vaktstöð skal sett upp í alla bygginguna skv. reglum BR og IST EN54. Í 2. og 3. áfanga skal setja upp brunaviðvörðunarkerfi í flóttaleiðir sem tengist heildarkerfi skólans og fullgilt brunaviðvörðunarkerfi í alla byggingaráfanga (2. áf., 3. áf. og viðbyggingu) þegar uppbyggingu og endurskipulagningu verður lokið.

**Reyklosun**

Úr íþróttasal skal vera a.m.k. 3 m<sup>2</sup> sjálfvirk reyklosun í þaki sem tengist brunaviðvörðunarkerfi. Einnig er reyklosun um glugga á íþróttasalnum.

**Slöngukefli og slökkvitæki**

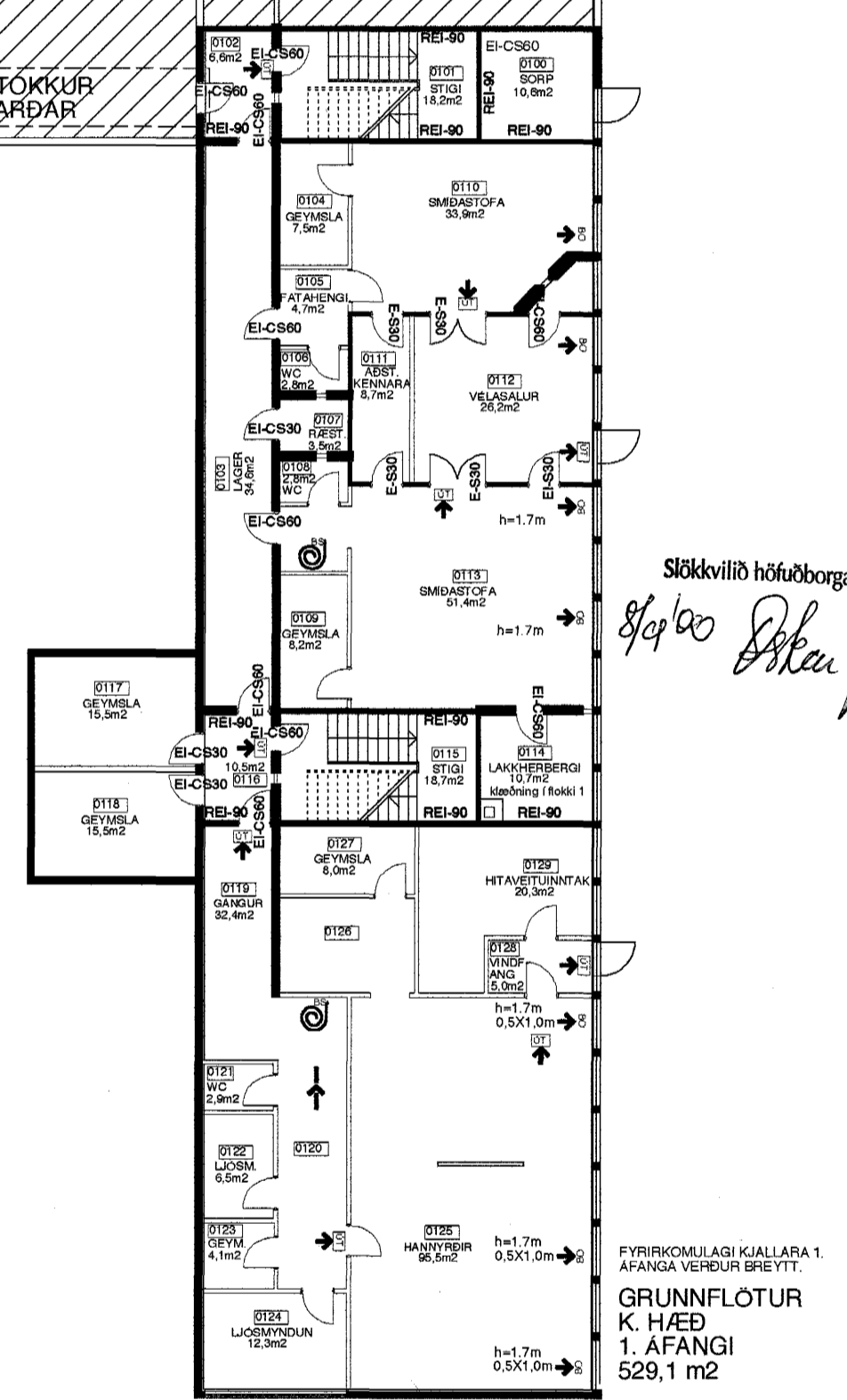
Slöngukefli skulu sett upp í skólann. Miða skal við að slöngukefli nái út í öll horn hússins. Einnig skulu vera handslökkvitæki af heppilegri gerð og skal gerð þeirra og staðsetning ákveðin í samráði við slökkviliðsstjóra feidvarnareftrilitt.

**Út- og neyðarlýsing**

Í skólunum öllum skal vera út- og neyðarlýsing skv. byggingarreglugerð.

**Brunahönnun**

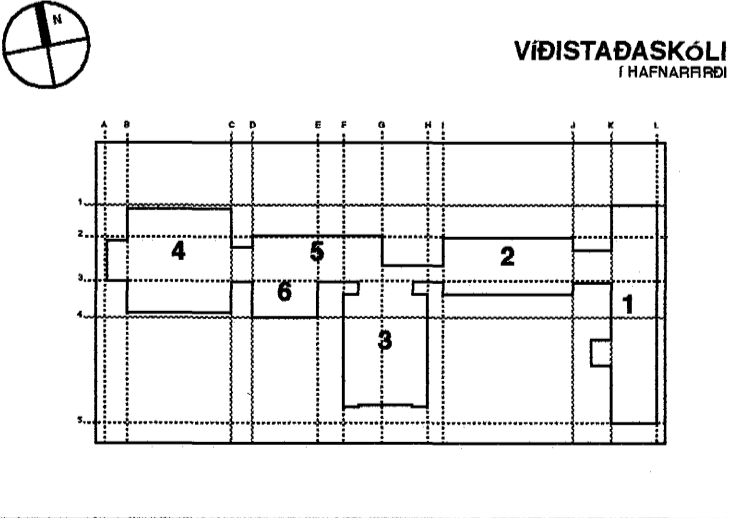
Sjá nánar um brunavarnir í brunavarnarskýrslu Viðistaðaskóla frá Verkfræðistofu Snorra Ingimarssonar dags. 6.júlí 2000.



Slökkvilið höfuðborgarsvæðisins bs.  
Sigríður Magnúsdóttir

FYRIRSKILSÁGI KJALLARA 1.  
ÁFANGA VEIÐUR BREYTT.  
GRUNNFLOTUR  
1. ÁFANGI  
529,1 m<sup>2</sup>

A06: BREYTTAR NIDURSTOÐUR BRUNAVARNA	07.09.00	SM
A05: BRUNAVARNARUPPRÖFVETIR	09.08.00	SM
A04: BREYTINGAR	07.03.00	SM
A03: BREYTINGAR		SM
A02: BREYTINGAR		SM
A01: BRUNASAMSTÆÐUR O FL		SM
A00: NY TEIKNING		SM



EFNI: **GRUNNMYND K.HÆÐ**  
**BRUNAVARNARUPPDRATTUR**  
SVÆÐI: **ÁFANGAR 1,4,5 OG 6**  
MÆLIKVARÐI: **1:200**  
ÁFANGI: **ÁDALTEIKNING**  
SÍÐASTA DAGSETNING: **07.09.2000**  
TEIKNINGANÚMÉR: **A2100**  
BREYTING: **A06**