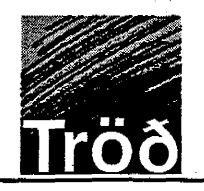


SIGRÍÐUR MAGNÚSDÓTTIR ARK.FAÍ MNAL
HANS-OLAV ANDERSEN ARK.FAÍ MNAL

Teiknistofan Tröð ehf
 Laugavegi 28,
 IS-101 Reykjavík
 Sími: 562 8255 Fax: 562 8253
 teiknistofantr@simnet.is

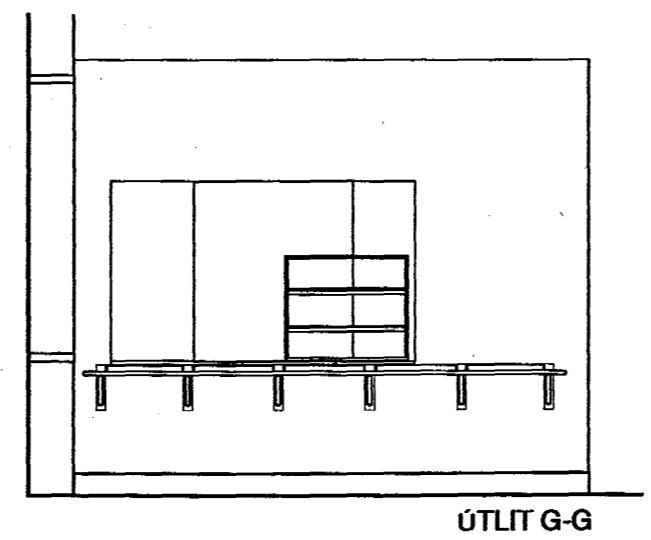
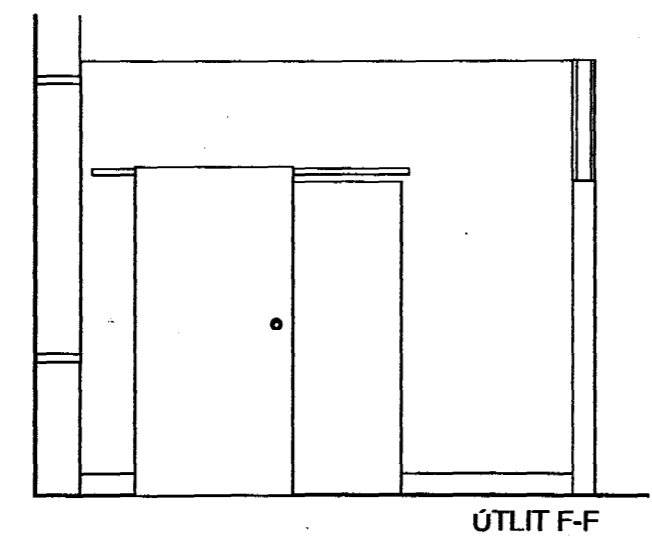
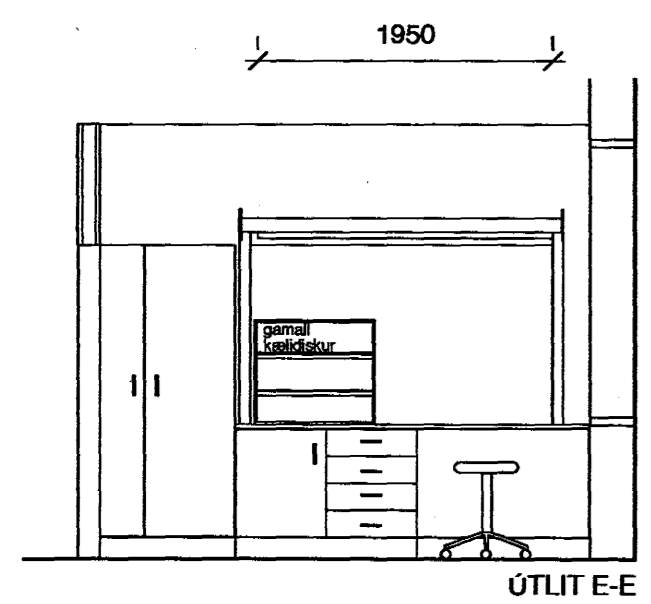
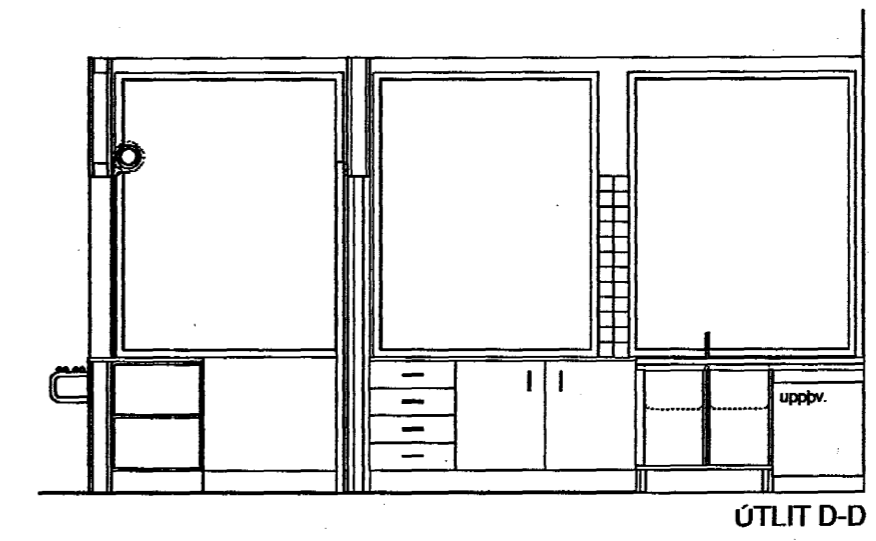
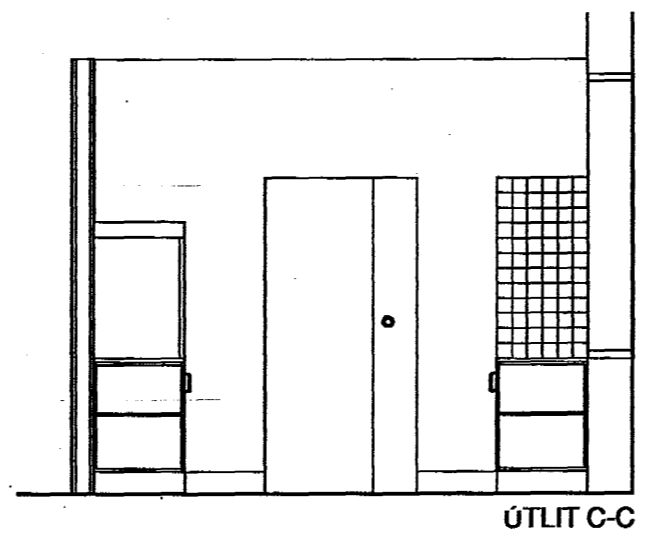
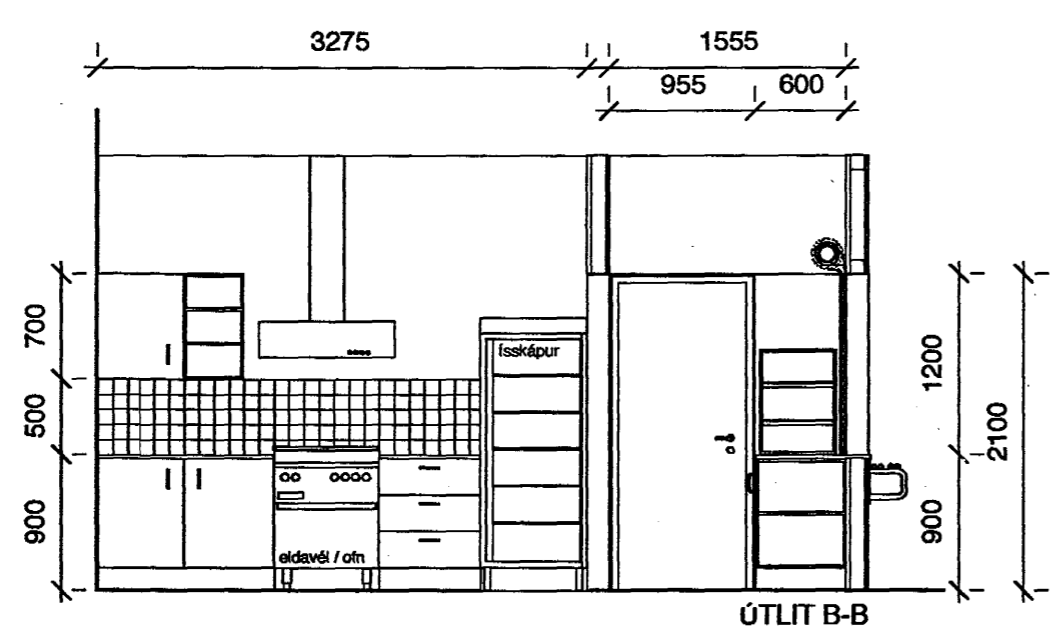
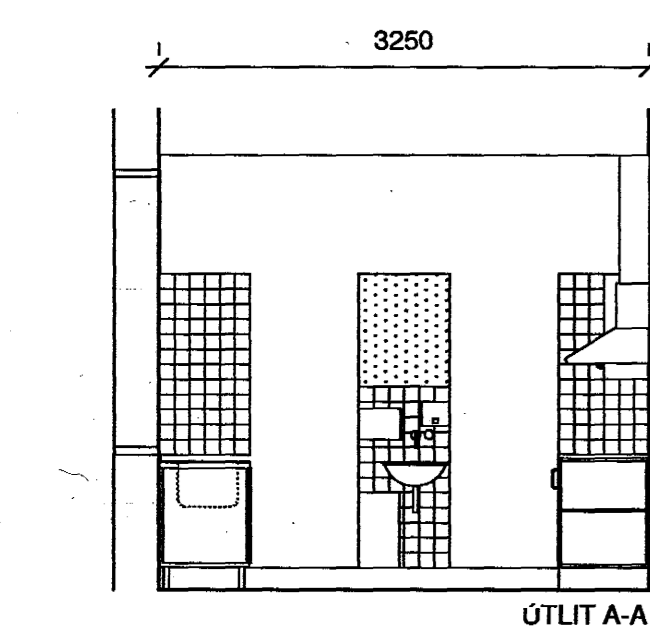


Samþykkt þann
15 MAÍ 2000

Byggingafultrúinn í Hafnarfirði
 Erlendur Hjálmarsson

Sigríður Magnúsdóttir

STIMPILREITUR



INNRETTING A:
 Efri hluti:
 h=700mm, d=300mm, l=1000mm

1x600mm skápaeining með 1 hillu,
 1x400mm hillueining.

Neðri hluti:
 h=900 (sökkull 150mm, borðplata
 30mm), d=600mm, l=2575mm

2x600 skápaeining (undir vaski) og
 1x675mm skúfueining með 3 skúffum.

Ísskápur skal staðsettur við enda
 innréttingar.

INNRETTING B:
 h=900mm (sökkull 150mm, borðplata
 30mm), d=600mm, l=1775mm

2x600mm skápaeining með 1 hillu og
 1x575mm skúfueining með 4 skúffum.

INNRETTING C:
 h=900mm og h=2100 (sökkull 150mm,
 borðplata 30mm), d=600mm, l=3250mm

1x300x2100mm skápaeining fyrir
 vinnufót starfsmanns,
 1x600x2100mm skápaeining með 5
 hillum,
 1x600x900mm skápaeining með 1 hillu,
 1x600x900mm skúfueining með 4
 skúffum.

Innréttingin nær aðeins undir hluta af
 borðplötu.

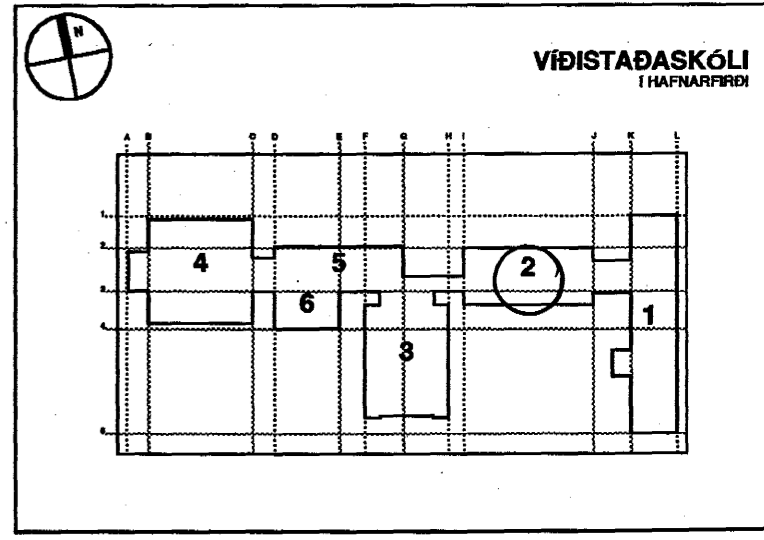
Hillur í skápum skulu vera stillanlegar.
 Ruslaskápur skal vera í skápaeiningu í
 stáldhúsbekk.

Veggir í matsölu eru eins og deili af E160
 vegg teikn. A5004, fyrir utan að engar
 kröfur eru á einangrun.
 Sjá deili fyrir veggbita fyrir ofan veggop
 teikn A5004.

Sannreyna verður öll mál á staðnum og
 athuga skal hvort búnaður komist fyrir
 skv. teikningum áður en hafist er handa.

ADD: NY TEIKNING
BREYTING:

LA SM
TEIKN.: SAMP.:



EFNI: **YFIRLITSMYND**
ELDHÚS A KENNARASTOFU

SV/ÆÐI: **ÁFANGI 2**

MÆLIKVARÐI: **1:50**

ÁFANGI **YFIRLITSTEIKNING**

SÍÐASTA DAGSETNING: **11.04.2000**

TEIKNINGANÚMÉR: **A5412**

BREYTING: **A00**

Sigríður Magnúsdóttir