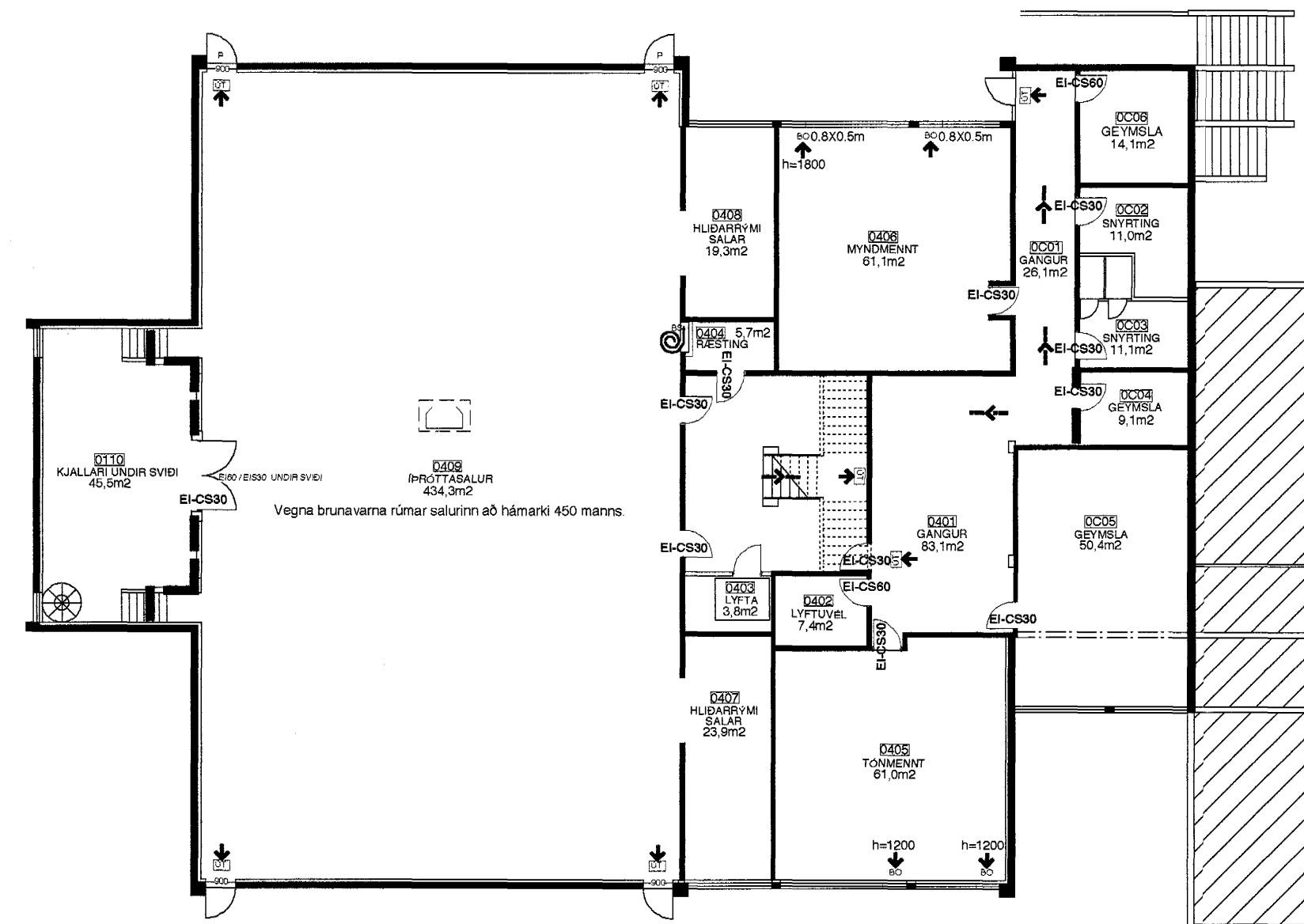




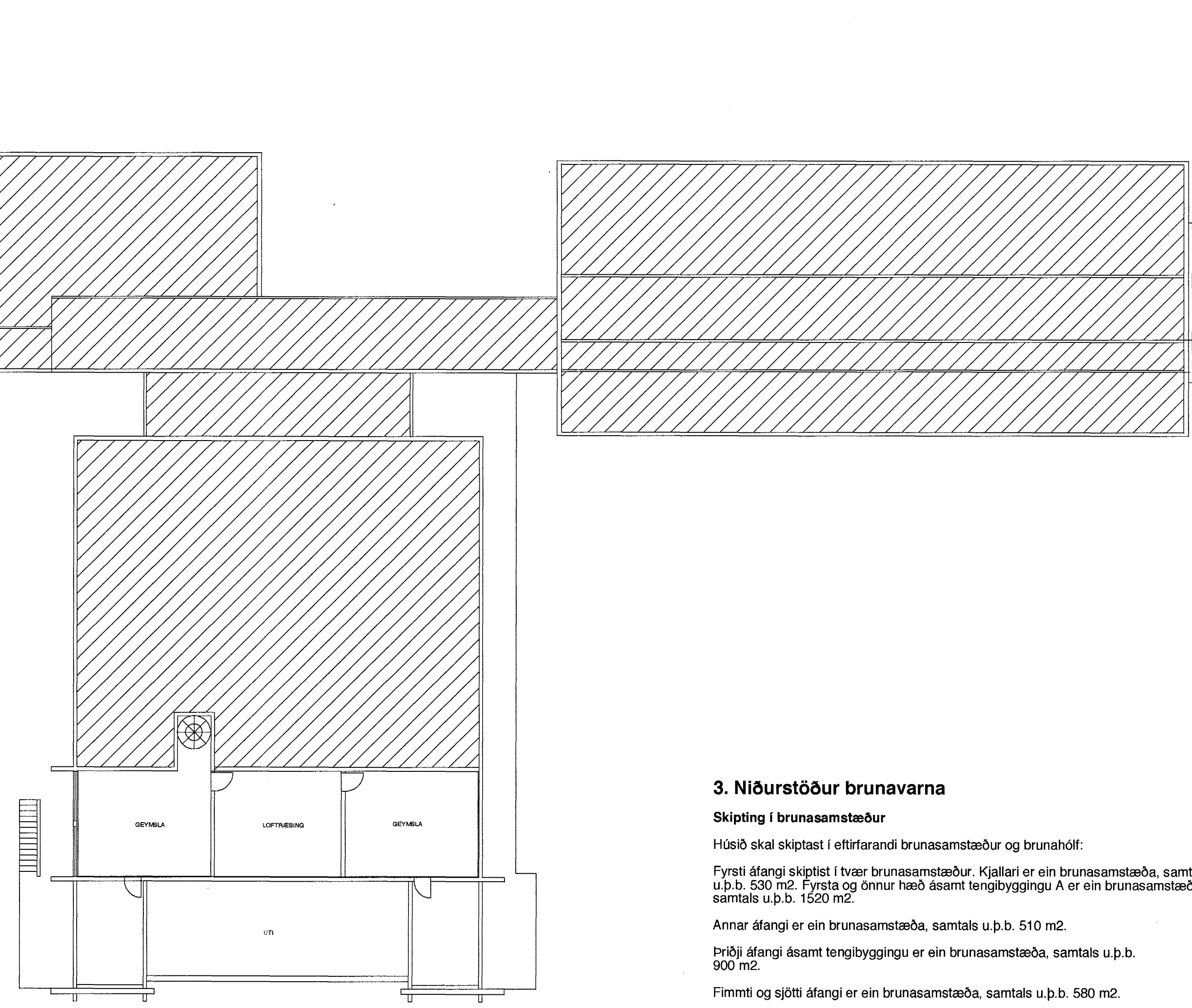
REI 60 VEGGUR
EI 60 VEGGUR
REI 90 VEGGUR

- STJÓRNSTÖÐ BRUNAVIÐVORUNARKERFIS
- ÚTANGUR
- FLÓTTALEIÐ
- STAÐSETNING BRUNASLONGU
- BJÖRGUNAROP
- SEGULL
- REYKLOSUN SJA 1.HÆÐ

Samþykkt þann
15 MAÍ 2000
Byggingafulltrúinn / Hafnarfrófi
Erlingur Hjalmarsson
fr. Sigríður Magnúsdóttir



GRUNNFLOTUR K. HÆÐ AFANGI 4 797,1 m²
GRUNNFLOTUR K. HÆÐ TENGIBYGGING C 103,0 m²



3. Niðurstöður brunavarna

Skipting í brunasamstæður

Húsið skal skiptast í eftirtarandi brunasamstæður og brunahólf:
Fyrsti áfangi skiptist í tvær brunasamstæður. Kjallari er ein brunasamstæða, samtals u.þ.b. 530 m². Fyrsta og önnur hæð ásamt tengibyggingu A er ein brunasamstæða, samtals u.þ.b. 1520 m².

Annar áfangi er ein brunasamstæða, samtals u.þ.b. 510 m².

Þriðji áfangi ásamt tengibyggingu er ein brunasamstæða, samtals u.þ.b. 900 m².

Fimmti og sjötti áfangi er ein brunasamstæða, samtals u.þ.b. 580 m².

Fjórði áfangi ásamt tengibyggingu er ein brunasamstæða, samtals u.þ.b. 1260 m².

Skólastofur í 1., 4., 5. og 6. áfanga skulu vera sér brunahólf. Gangar í flóttaleiðum í þessum áföngum skulu einnig vera sér brunahólf.

Burðarvirki

Burðarvirki er a.m.k. R60.

Hæðaskil eru a.m.k. REI60.

Flóttaleiðir

Hvergi er lengra í útgang en 25 m. Úr hverju brunahólfu eru a.m.k. tvær óháðar flóttaleiðir eða ein flóttaleið fram á gang sem leiðir til tveggja óháðra flóttaleiða.

Á hverri skólastofu verða a.m.k. 2 björgunarop.

Hurðir milli herbergja í 1. áfanga skulu vera með snerlum í flóttátt og ávallt aðgengilegar.

Klæðningar

Loftaklæðningar í skólastofum eru víða í flokki 2. Loftaklæðningar verði settar í flokk 1 við endurnýjun.

Allar klæðningar í flóttaleiðum verði settar í flokk 1.

Veggklæðningar í íþróttahúsi verði settar í flokk 1.

Veggklæðningar í skólastofum verði settar í flokk 1 við endurnýjun.

Viðvörðunarkerfi

Brunaviðvörðunarkerfi skal sett upp í alla bygginguna skv. reglum BR og IST EN54. í 2. og 3. áfanga skal setja upp brunaviðvörðunarkerfi í flóttaleiðir.

Reyklosun

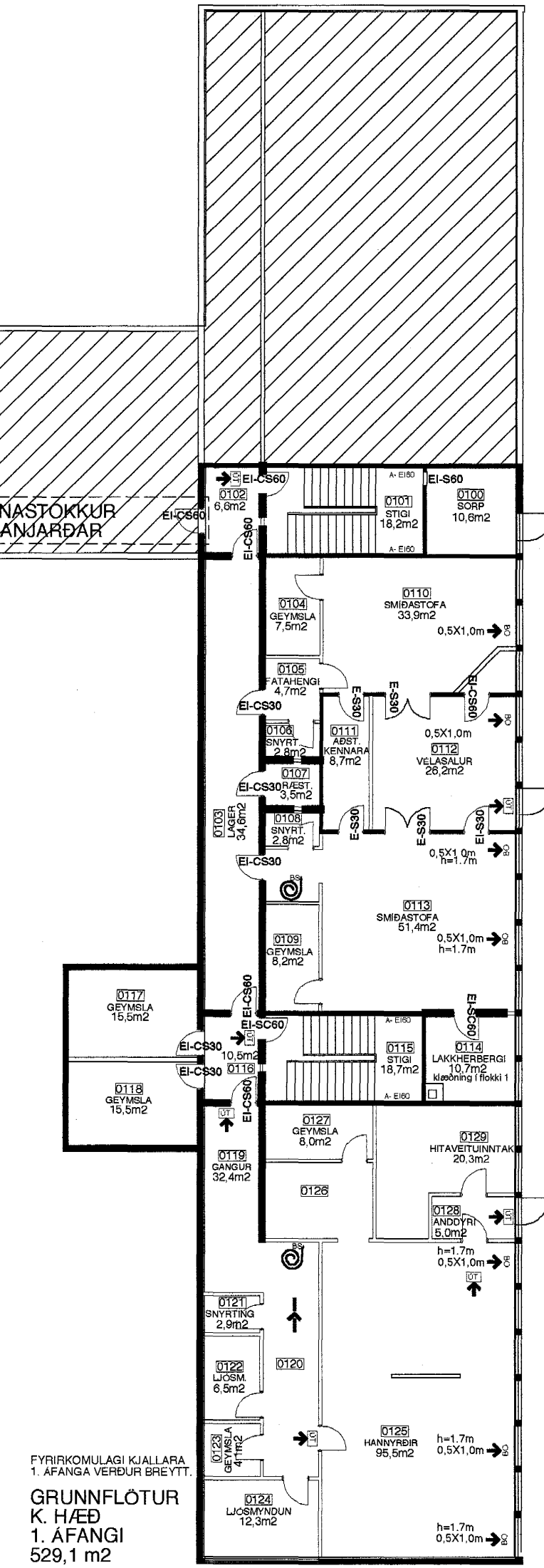
Úr íþróttasal skal vera a.m.k. 3 m² sjálfvirk reyklosun sem tengist brunaviðvörðunarkerfi. Einnig er reyklosun um glugga á íþróttasalnum.

Slöngukefli og slökkvitæki

Slöngukefli skulu sett upp í skóliann. Miða skal við að slöngukefli nái út í öll horn hússins. Einnig skulu vera handslökkvitæki af heppilegri gerð á völdum stöðum.

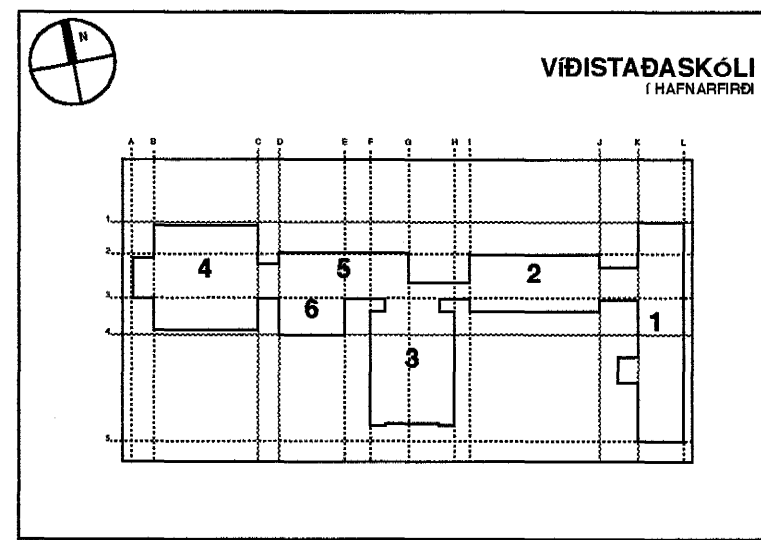
Út- og neyðarlýsing

Í húsinu öllu skal vera út- og neyðarlýsing skv. byggingarreglugerð.



GRUNNFLOTUR K. HÆÐ 1. ÁFANGI 529,1 m²

A04 BREYTINGAR
A05 BREYTINGAR
A06 BREYTINGAR
A07 BRUNASAMSTÆÐUR O.F.L.
A08 NÚ TEGNING
LA SM
LA SM
HBP SM
HBP SM
HBP SM



EFNI: **GRUNNMYND K.HÆÐ BRUNAVARNARUPPDRÁTTUR**
SVÆÐI: **ÁFANGAR 1,4,5 OG 6**
MÆLIKVARDI: **1:200**
ÁFANGI: **ÁDALTEIKNING**
SÍÐASTA DAGSETNING: **07.03.2000**
TEIKNINGANÚMER: **A2100 A04**
BREYTING: **Sigríður Magnúsdóttir**