

**SKÝRINGAR VID FRÁVEITULAGNIR Í JÖRD**

- SKOLPLAGNIR Í JÖRD ERU PVC-RÖR.
- REGNVATNS- OG JARÐVATNSLAGNIR Í JÖRD ERU PVC- RÖR.
- TENGISTYKKI SKULU VERA AF SÓMU GERD OG PÍPUR.
- ALLAR ÖNEFNDAR LAGNIR ERU Ø100 MED MINNST 20% HALLA.
- ÞAR SEM LÖGN FER GEGNUM SÖKKUL SKAL SETJA STYRKARHÖLK UTAN UM LÖGNINA AF NÆSTU RÖRSTÆRD FYRIR OFAN.
- UPPGEFNIR KÓTAR ERU RENNSLISKÓTAR.
- FRÁGANGUR LAGNA SKAL VERA Í SAMRÆMI VID GILDANDI STADLA OG REGLUGERDIR.

**SKÝRINGAR VID FRÁVEITULAGNIR INNAHÚSS:**

- PÍPUR OG TENGISTYKKI ERU ÚR PP-PLASTI MED MÓFFUTENCJUM SÉRSTAKLEGA HLJÓÐDEMPAD
- PÍPUR SKAL EINANGRA MED 20 mm HÖLKUM ÚR ÖBRENNANLEGU EFNI OG GÚMMIPÉTTINGUM.
- LAGNIR SKULU HAFNA A.M.K. 50 % HALLA NEMA ANNAD SÉ TEKID FRAM.
- ÞAR SEM LAGNIR LIGGJA GEGNUM HÆÐASKIL, SKAL SETJA BRUNAHLÍFAR UTAN UM RÖR.
- MESTA FJARLÉGD MILLI UPPHENGJA ER:

NAFN MÁL	LÓDRÉTT(m)	LÁRÉTT(m)
32-50	1,0	0,5
75	1,5	1,0
100	2,5	1,0

- FRÁGANGUR LAGNA SKAL VERA Í SAMRÆMI VID GILDANDI STADLA OG REGLUGERDIR.

**NEYSLUVATNSLAGNIR VERKLÝSING – RYDFRÍAR LAGNIR**

- NEYSLUVATNSLAGNIR ERU ÚR STÁLI RYDFRÍAR PÍPUR, GERDAR FYRIR ÞRÝSTITENGI VOTTADAR AF RANSÓKNARSTOFNUN BYGGINGARINADARINS SKV. DIN NO.1.4401 (BS 316 S16)
- ALLAR LAGNIR SKULU ÞRÝSTIPRÓFADAR MED 10 bara ÞRÝSTINGI SEM SKAL STANDA Í 24 TÍMA. FARA SKAL Í EINU OG ÖLLU EFTIR FYRIRMELUM FRAMLEIDANDA LAGNA UM MEDHÖNLUN OG UPPSETNINGU.
- PÍPUR SKAL EINANGRA MED EINANGRUNARHÖLKUM

**NIDURFÖLL:**

- NF-1 = 200 PEH MED SANDFANGI SKV. TEIKN OG STEYPUJÁRNSRIST
- NF-2 = 200 PEH MED ÚTLOFTUNARSTÓT OG SANDFANGI SKV. TEIKNINGU RIST ÚR STEYPUJÁRNI (ÖNDUN FYRIR LAGNAKJALLARA Í B-HÚS)
- NF-3 = 110 PLAST MED SANDFANGI, STEYPUJÁRNSRIST
- NF-4 = 110 VENJULEGT MED STÓT NIDUR OG LAUFGRIND

**HITALAGNIR VERKLÝSING – STÁLLAGNIR:**

- PÍPUR SKULU VERA SVARTAR STÁLPÍPUR (DIN 2440 EDA SAMSVARANDI). TENGISTYKKI SKRÓFUD SKV. DIN 2950
- PÍPUR SKAL EINANGRA MED 15mm HÖLKUM ÚR ÖBRENNANLEGU EFNI.
- VALDIR OFNAR SKULU FRAMLEIDDIR Í SAMRÆMI VID ÍST EN 442
- Á ALLA OFNA KOMI LOFTSKRÓFA OG STILLITÉ
- ÖLL OFNATENGI ERU 10mm
- MESTA FJARLÉGD MILLI PÍPUUPPHENGJA MÁ VERA 2m.
- Á ALLA OFNA KOMI HITASTÝRDIR LOKAR, EDA RAFSTÝRDIR.
- REYNSLUBRÝSTINGUR ER 8 bar
- FRÁGANGUR LAGNA SKAL VERA Í SAMRÆMI VID GILDANDI STADLA OG REGLUGERDIR.
- ALLAR LAGNIR SKULU ÞRÝSTIPRÓFADAR MED 6 bara ÞRÝSTINGI SEM SKAL STANDA Í 24 TÍMA.
- EINANGRA SKAL LAGNIR MED STEIN – EDA GLERULLAHÖLKUM SKV. VERKL.

**HITALAGNIR VERKLÝSING – PLASTLAGNIR:**

- PLASTLAGNIR Í OFNALÖGNUM ERU PEX-LAGNIR MED SÓREFNISKÁPU OG SKULU ÞOLA 70°C, VID 6 bar OG Í 50 ÁR.
- TENGILAGNIR AD OFNUM SKULU VERA Ø16 NEMA ANNAD SÉ TEKID FRAM.

**GÓLFHITALAGNIR VERKLÝSING**

- PÍPUR SKULU VERA PEX-PLASTRÖR MED SÓREFNISÞÉTTU LAGI
- PÍPUR SKULU ÞOLA A.M.K. 60°C VID 10 bar
- MIDAD VID STÖÐUGT ÁLAG Í 50 ÁR
- TENGISTYKKI SKULU VERA AF VIDURKENNDRI GERD

**ÞRÝSTIPRÓFUN ÁLPLAST OG PEXLAGNIR**

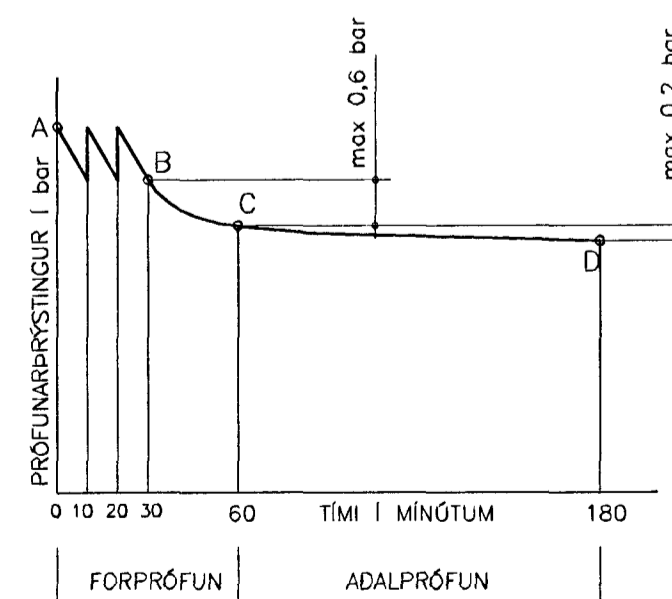
ÞRÝSTIPRÓFID SKAL GERA Í 2 ÁFÖNGUM:

**FORPRÓFUN:**

EF KOSTUR ER SKAL MÆLIBÓUNADUR VERA STAÐSETTUR Á LÆGSTA STAÐ KERFISINS. FYLLA SKAL LAGNIR MED VATNI, PASSA VÆL AD EKKERT LOFT SÉ Á KERFINU OG AD ÞAD SÉ EKKI TENGT VEITU. LÁTA VATN NÁ UMHERFISHITA. AUKA ÞRÝSTING Á KERFINU UPP Í 1,5 X NOTKUNARÞRÝSTING [A] OG BIDA Í 10 MÍN. AUKA ÞRÝSTING Í 1,5 X NOTKUNARÞRÝSTING OG AFTUR EFTIR 20 MÍN. SKRÁ ÞRÝSTING EFTIR 30 MÍN [B] OG AFTUR EFTIR 60 MÍN [C] OG MÁ ÞRÝSTINGURINN EKKI HAFNA FALLID MEIRA EN 0,6 bar Á ÞEIM TÍMA. FORPRÓFI TELST VERA LOKID MED FULLHÆGJANDI ÁRANGRI EF ENGINN LEKI KEMUR FRAM OG ÞRÝSTINGSFALL SIDUSTU 30 MÍNÓTNA ER EKKI YFIR 0,6 bar. [C]

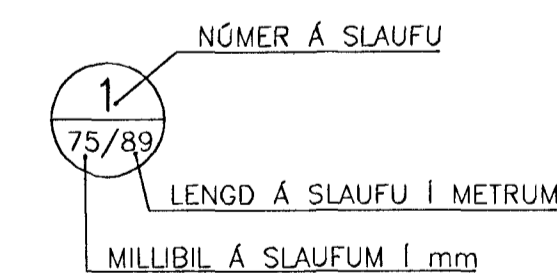
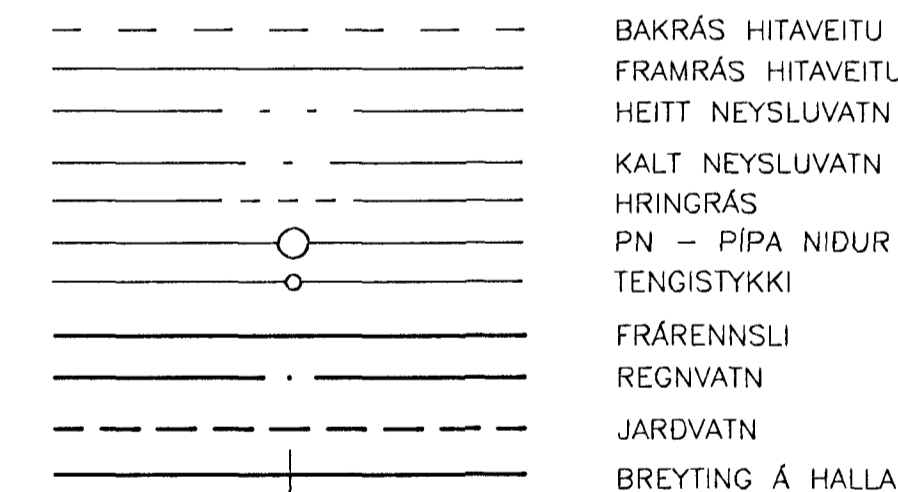
**ADALPRÓFUN:**

ADALPRÓFUN SKAL FARA FRAM Í BEINU FRAMHALDI AF FORPRÓFUN OG TÍMALENGÐ ÞESS ER UM 2 KLST. PRÓFÞRÝSTINGUR EFRIR FORPRÓF Á TÍMAPUNKTI [C] SKAL SKRÁSETTUR. ADALPRÓFI TELST LOKID MED FULLHÆGJANDI ÁRANGRI EF PRÓFUNARÞRÝSTINGUR FELLUR EKKI MEIRA EN 0,2 bar [D] FRÁ BYRJUNARÞRÝSTINGU PRÓFSINS OG EF ENGI LEKAR KOMA FRAM. EF ÞRÝSTINGUR FELLUR MEIRA EN 0,2bar MEDAN Á PRÓFI STENDUR VERÐUR AD ENDURTAKA ALLT ADALPRÓFID AFTUR.

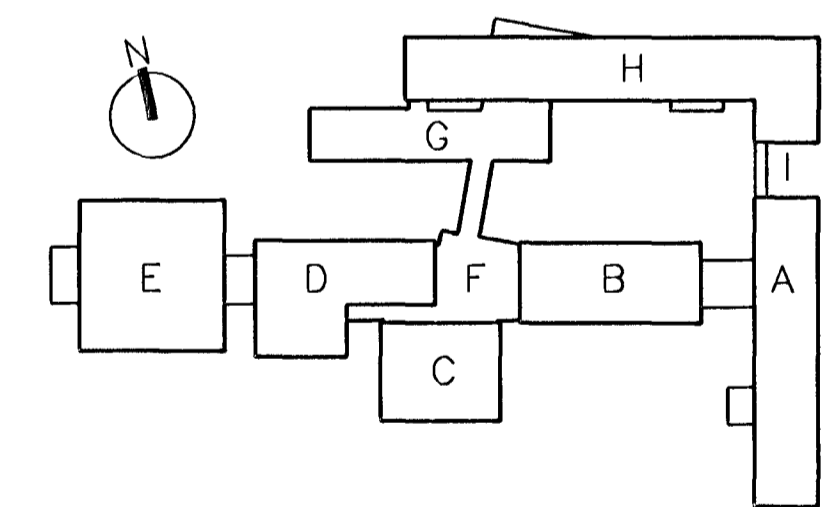


**SKÝRINGAR :**

- HL = HANDLAUG
- RV = RÆSTIVASKUR
- SV = SKOLVASKUR
- SB = STURTA
- VS = SALERNI
- BS = BRUNASLANGA
- ÞV = ÞVOTTAVÉL
- ÞNF = ÞAKNIDURFALL
- GNG = GÓLFNIDURFALL MED GEGNUMSTREYMI
- NF = NIDURFALL
- ÞS = ÞVAGSKÁL
- HP = HÁPUNKTUR
- FS = FALLSTAMMAR
- BK = BOTNKÓTI
- TK = TOPPKÓTI
- RF = RYDFRÍJAR PÍPUR
- ÚL = ÚTLOFTUN
- PN = PÍPA NIDUR
- PU = PÍPA UPP
- ÍV = PÍPA ER INNI VEGG
- ÁV = PÍPA ER UTANÁ VEGG
- SK = SKOLKRANI
- ÚK = ÚTIKRANI
- GO = GUFUSTEIKINGAROFN
- DF = DRYKKJARFONTUR
- LP = LOFTPÓÐAR Á NEYSLUVATNI
- UPV = UPPÞVOTTAVÉL



● 21.03 HITASTILLIR



**VINNUTEIKNING**  
04 JUN 2003

**FASTEIGNAFÉLAG HAFNARFJARDAR**  
Aðalhönnuður: Steingrín Eiríksdóttir  
Símanúmer: 460557-2789  
Kt. 110457-2789

Byggingafræðingur: *[Signature]*  
15 JULI 2003  
VG

ÓTG. DAGS. BREYTING: HANNAÐ SAMP.

HRAUNTUNGA 7, VÍÐISTADASKÓLI VÍÐBYGGING	LAGNIR ALMENNAR SKÝRINGAR
<b>VSB VERKFRÆÐISTOFA</b>	Árþunngi/hönnuði: Sveinn Sverrisson Kt. 230855-5609
BEIARHRAUNI 20•220 HAFNARFJÖRÐUR Héimasíða: www.vsb.is • Netfang: vsb@vsb.is Sími: 565-0600 Fax: 565-8610 • Kt. 710796-2899	Yfirfarið: Mál: - Dags: 14.03.2003 Nr: 02830-P00