

KERFI 23

KERFISLÝSING

DÉLA (TÆKI 23.05) HRINGRÁSAR HITAVEITUVATNI UM GÓLFHITASLÖNGUR. STRENGLOKI (TÆKI 23.03) ER Á FRAMRÁS HITAVEITU. EFTIR SAMBLÖNDUN BAKRÁSARVATNS GÓLFHITAKERFIS OG FRAMRÁSARVATNS FRÁ HÚSVEITU, KOMA STOPPLOKI (TÆKI 23.04), DÉLA (TÆKI 23.05), STOPPLOKI (TÆKI 23.06), VATNSHITANEMI (TÆKI 23.07), TÆMILOKI (TÆKI 23.08), SJÁLÞVIRK LOFTTÆMING (TÆKI 23.09), SIDAN KEMUR DEILGRIND (TÆKI 23.10) Á FRAMRÁS MED STILLILOKUM Á HVERRI SLAUFU (TÆKI 23.11–(23.24–23.25)). Á BAKRÁS FRÁ GÓLFHITAKERFI ER DEILGRIND (TÆKI 23.18) MED STJÖRNLOKUM Á HVERRI SLAUFU (TÆKI 23.19–23.29–23.40) OG HITAMÆLUM (TÆKI 23.20–23.20). SJÁLÞVIRK LOFTTÆMING (TÆKI 23.17) TENGIST DEILGRIND (TÆKI 23.18). Á BAKRÁS FRÁ GÓLFHITAKERFI ER TÆMILOKI (TÆKI NR. 23.16), VATNSHITANEMI (TÆKI NR. 23.15), STOPPLOKI (TÆKI NR. 23.14) OG MÓTORLOKI (TÆKI NR. 23.13). Á MILLISAMBANDI Á MILLI BAKRÁSAR OG FRAMRÁSAR TIL SAMBLÖNDUNAR ER EINSTEFNULOKI (TÆKI NR. 23.12). HERBERGISHITANEMI (TÆKI NR. 23.21) ER Á GANGI. ÓTIHITANEMI (TÆKI NR. 23.02) ER Á ÞAKI H–HÚSS (SAMNYTTUR MED ÖLLU LAGNA – OG LOFTFRÆSIKERFUM) OG STJÖRNSTÖÐ (TÆKI NR. 23.01) ER Í STJÖRNSKÁP (TÆKI NR. 6.100).

SAMVIRKNI TÆKJA

23.01 STJÖRNSTÖÐ STAÐSETT Í STJÖRNSKÁP (TÆKI 6.100), STÝRIR MÓTORLOKA (TÆKI 23.13) SAMKV. BODUM FRÁ ÓTIHITANEMANA (TÆKI 23.02), LÉKKAR EDA HÉKKAR HITA Á VATNI Í FRAMRÁS TIL GÓLFHITAKERFIS SEM MELÐUR ER MED VATNSHITANEMA (TÆKI 23.07) Í FRAMRÁSINN, FÆR BOD FRÁ ÓTIHITANEMA (TÆKI 23.02) SEM ÁKVEDUR GILDI Á FRAMRÁSARHITA, VATNSHITANEMA (TÆKI 23.22) Í BAKRÁS GÓLFHITAKERFIS, SEM TAKMARKAR OPNUM MÓTORLOKA (TÆKI 23.13) VID HÁAN VATNSHITA, STÖÐVAR KERFI Á SUMRIN .STILLINGAR (SJÁ SÉR STILLIÐLAÐ) SJÁLÞVIRKUR PI–REGLUR  
23.02 ÓTIHITANEMI STAÐSETTUR Á ÞAKI H–HÚSS, GEFUR BOD TIL STJÖRNSTÖÐAR (TÆKI 23.01), ÁKVEDUR GILDI Á FRAMRÁSARHITA  
23.03 STRENGLOKI STAÐSETTUR Í FRAMRÁSARPIPU AD DEILGRIND (TÆKI 23.10), STILLIR HÁMARKSRENNSLI HITAVEITU AD GÓLFHITAKERFI OG LOKAR FYRIR HITAVEITU 10 MM, STRENGLOKI MED MELIÓRTÖKUM, 0,05 L/S  
23.04 STOPPLOKI STAÐSETTUR Í FRAMRÁSARPIPU, LOKAR FYRIR VATN AD DÉLU (TÆKI 23.05) 20 MM, KÚLULOKI 23.05 DÉLA STAÐSETT Í Í LAGNASTOKK Í B–HÚSI Í KJALLARA Á FRAMRÁS VID MILLISAMBAND, HRINGRÁSAR VATNI UM GÓLFHITASLÖNGUR, STÝRIST AF ROFA (TÆKI 23.71), OG YFIRLAGSVÖRN (TÆKI 23.70) ÞRÉPASTÝRD, MED STILLIHNAPPIAFKÖST: 0,2 L/S VID 4 MVS  
23.06 STOPPLOKI STAÐSETTUR FYRIR FRAMAN DÉLU (TÆKI 23.05), LOKAR FYRIR VATN 20 MM, KÚLULOKI 23.07 VATNSHITANEMI STAÐSETTUR Í FRAMRÁS GÓLFHITA, SENDIR BOD TIL STJÖRNSTÖÐAR (TÆKI 23.01)ÓSKGILDI: +45°C Í VASA, 0–100°C  
23.08 TÆMILOKI STAÐSETTUR Í FRAMRÁS AD DEILGRIND (TÆKI 23.10), ER TIL VATNSTÆMINGAR 15 MM, TOLLALOKI MED SLÖNGUSTÓT  
23.09 LOFTTÆMING STAÐSETT Í FRAMRÁS AD DEILGRIND (TÆKI 23.10), TAPPAR SJÁLÞVIRKT LOFT AF KERFI FLOTLOFTTÆMING, MED VENTLI  
23.10 DEILGRIND STAÐSETT Í FRAMRÁS GÓLFHITAKERFIS, VID HANA TENGJAST 14 SLAUFUR ÓR KERFINU  
23.11 STILLILOKI STAÐSETTUR Í DEILGRIND (TÆKI 23.10), STILLIR RENNSLI AD GÓLFHITASLAUFU, SKV. STILLISKÝRSLU, 20 MM, MED FORSTILLINGU  
23.12 EINSTEFNULOKI STAÐSETTUR Á MILLISAMBANDI Á MILLI BAKRÁSAR OG FRAMRÁSAR, KEMUR Í VEG FYRIR STREYMI Á FRAMRÁS YFIR Í BAKRÁS 20 MM  
23.13 MÓTORLOKI STAÐSETTUR Í BAKRÁS FRÁ GÓLFHITAKERFI, STÝRIST AF STJÖRNSTÖÐ (TÆKI 23.01) OG ROFA (TÆKI 23.71) AFKÖST: KV = 0,63, LOKADUR, STRAUMLAUS  
23.14 STOPPLOKI STAÐSETTUR Í BAKRÁS FRÁ DEILGRIND (TÆKI 23.18), LOKAR FYRIR BAKRENNSLI 20 MM, KÚLULOKI  
23.15 VATNSHITANEMI STAÐSETTUR Í BAKRÁS FRÁ DEILGRIND (TÆKI 23.18), SENDIR BOD TIL STJÖRNSTÖÐVAR (TÆKI 23.01)ÓSKGILDI: +40°C 0–100°C, Í VASA  
23.16 TÆMING STAÐSETT Í BAKRÁS FRÁ DEILGRIND (TÆKI 23.18), TIL TÆMINGAR VATNS AF KERFI. 15 MM, TOLLALOKI MED SLÖNGUSTÓT  
23.17 LOFTTÆMING STAÐSETT Í DEILGRIND FYRIR BAKRÁS GÓLFHITAKERFIS (TÆKI 23.18), TAPPAR SJÁLÞVIRKT LOFT AF KERFI FLOTLOFTTÆMING, MED VENTLI  
23.18 DEILGRIND STAÐSETT Í BAKRÁS GÓLFHITAKERFIS, TENGIR 16 SLAUFUR SAMAN VID KERFIÐ  
23.19 STJÖRNLOKI STAÐSETTUR Í DEILGRIND (TÆKI 23.18), FÆR BOD FRÁ HERBERGISHITANEMA. 0–10V STJÖRNLOKI FYRIR GÓLFHITASLAUFUR  
23.20 HITAMÆLIR STAÐSETTUR Á DEILGRIND (TÆKI 23.25), MÆLIR HITA Á BAKRÁS, TILHEYRIR DEILGRIND 0–60°C, MED LITLA SKIFU  
23.21 HERBERGISHITA–NEMI STAÐSETTUR Á VEGG Í ELDHÚSI , GEFUR BOD TIL STJÖRNLOKA (TÆKI 23.19, 23.39) ÓSKGILDI: 20°C 15–30°C  
23.22 STILLILOKI STAÐSETTUR Í DEILGRIND (TÆKI 23.10), STILLIR RENNSLI AD GÓLFHITASLAUFU, SKV. STILLISKÝRSLU, 20 MM, MED FORSTILLINGU  
23.23 STILLILOKI STAÐSETTUR Í DEILGRIND (TÆKI 23.10), STILLIR RENNSLI AD GÓLFHITASLAUFU, SKV. STILLISKÝRSLU, 20 MM, MED FORSTILLINGU  
23.39 STJÖRNLOKI STAÐSETTUR Í DEILGRIND (TÆKI 23.18), FÆR BOD FRÁ HERBERGISHITANEMA. 0–10V STJÖRNLOKI FYRIR GÓLFHITASLAUFUR  
23.40 STJÖRNLOKI STAÐSETTUR Í DEILGRIND (TÆKI 23.18), FÆR BOD FRÁ HERBERGISHITANEMA. 0–10V STJÖRNLOKI FYRIR GÓLFHITASLAUFUR  
23.54 HITAMÆLIR STAÐSETTUR Á DEILGRIND (TÆKI 23.25), MÆLIR HITA Á BAKRÁS, TILHEYRIR DEILGRIND 0–60°C, MED LITLA SKIFU  
23.55 HITAMÆLIR STAÐSETTUR Á DEILGRIND (TÆKI 23.25), MÆLIR HITA Á BAKRÁS, TILHEYRIR DEILGRIND 0–60°C, MED LITLA SKIFU  
23.70 YFIRLAGSVÖRN STAÐSETT Í STJÖRNSKÁP (TÆKI 6.100), STÝRIST AF DÉLU (TÆKI 23.05). ÞEGAR YFIRLAG ER GERIST EFTIRFARANDI: DÉLA (TÆKI 23.05) STOPPAR, MÓTORLOKI (TÆKI 23.20) LOKAST, LJÓS (TÆKI 23.73) SLOKKNAR, LJÓS (TÆKI 23.72) LOGAR OG HLJÓÐMERKI (TÆKI 23.74) ER GEFID. KVITTA ÞARF FYRIR HLJÓÐMERKI MED ROFA (TÆKI 23.74)  
23.71 ROFI STAÐSETTUR Í STJÖRNSKÁP (TÆKI 5.102), STÖÐVAR DÉLU (TÆKI 23.05), TEKUR STRAUM AF STJÖRNKERFI, LOKAR MÓTORLOKA (TÆKI 23.13) LJÓS (TÆKI 23.72) SLOKKNAR. ÞEGAR ROFI ER SETTUR Á ER VERKUN GANGSTÉÐ ÞESSU  
23.72 LJÓS STAÐSETT Í STJÖRNSKÁP (TÆKI 5.102), LOGAR ÞEGAR KERFI ER Í GANGI, STJÖRNAST AF ROFA (TÆKI 23.71) GRÉNT LJÓS  
23.73 LJÓS STAÐSETT Í STJÖRNSKÁP (TÆKI 5.102), LOGAR ÞEGAR KERFI ER Í BILAD, STJÖRNAST AF YFIRLAGSVÖRN (TÆKI 23.70) RAUTT LJÓS  
23.74 ROFI STAÐSETTUR Í STJÖRNSKÁP (TÆKI 5.102), STÖÐVAR HLJÓÐMERKI (TÆKI 23.75)  
23.75 HLJÓÐMERKI STAÐSETTUR Í STJÖRNSKÁP (TÆKI 5.102), SFÆR BOD FRÁ YFIRLAGSVÖRN (TÆKI 23.70)  
23.76 STOPPLOKI STAÐSETTUR FYRI FRAMAN MÓTORLOKA (TÆKI 23.13). LOKAR FYRIR HITAVEITURU AD GÓLFHITAKERFI 15 MM KÚLULOKI  
23.77 HITAMÆLIR STAÐSETTUR Á FRAMRÁS GÓLFHITAKERFIS FRAMAN VID VATNSHITASKYNJARA (TÆKI 23.07), SÝNIR HITA AD GÓLFHITASLÖNGUM 0–60°C, MED LITLA SKIFU

KERFI 24

KERFISLÝSING

DÉLA (TÆKI 24.05) HRINGRÁSAR HITAVEITUVATNI UM GÓLFHITASLÖNGUR. STRENGLOKI (TÆKI 24.03) ER Á FRAMRÁS HITAVEITU. EFTIR SAMBLÖNDUN BAKRÁSARVATNS GÓLFHITAKERFIS OG FRAMRÁSARVATNS FRÁ HÚSVEITU, KOMA STOPPLOKI (TÆKI 24.04), DÉLA (TÆKI 24.05), STOPPLOKI (TÆKI 24.06), VATNSHITANEMI (TÆKI 24.07), TÆMILOKI (TÆKI 24.08), SJÁLÞVIRK LOFTTÆMING (TÆKI 24.09), SIDAN KEMUR DEILGRIND (TÆKI 24.10) Á FRAMRÁS MED STILLILOKUM Á HVERRI SLAUFU (TÆKI 24.11–(24.24–24.25)). Á BAKRÁS FRÁ GÓLFHITAKERFI ER DEILGRIND (TÆKI 24.18) MED STJÖRNLOKUM Á HVERRI SLAUFU (TÆKI 24.19–24.39–24.40) OG HITAMÆLUM (TÆKI 24.20–24.54–24.55). SJÁLÞVIRK LOFTTÆMING (TÆKI 24.17) TENGIST DEILGRIND (TÆKI 24.18). Á BAKRÁS FRÁ GÓLFHITAKERFI ER TÆMILOKI (TÆKI NR. 24.16), VATNSHITANEMI (TÆKI NR. 24.15), STOPPLOKI (TÆKI NR. 24.14) OG MÓTORLOKI (TÆKI NR. 24.13). Á MILLISAMBANDI Á MILLI BAKRÁSAR OG FRAMRÁSAR TIL SAMBLÖNDUNAR ER EINSTEFNULOKI (TÆKI NR. 24.12). HERBERGISHITANEMI (TÆKI NR. 24.21) ER Á GANGI. ÓTIHITANEMI (TÆKI NR. 24.02) ER Á ÞAKI H–HÚSS (SAMNYTTUR MED ÖLLU LAGNA – OG LOFTFRÆSIKERFUM) OG STJÖRNSTÖÐ (TÆKI NR. 24.01) ER Í STJÖRNSKÁP (TÆKI NR. 6.100).

SAMVIRKNI TÆKJA

24.01 STJÖRNSTÖÐ STAÐSETT Í STJÖRNSKÁP (TÆKI 6.100), STÝRIR MÓTORLOKA (TÆKI 24.13) SAMKV. BODUM FRÁ ÓTIHITANEMANA (TÆKI 24.02), LÉKKAR EDA HÉKKAR HITA Á VATNI Í FRAMRÁS TIL GÓLFHITAKERFIS SEM MELÐUR ER MED VATNSHITANEMA (TÆKI 24.07) Í FRAMRÁSINN, FÆR BOD FRÁ ÓTIHITANEMA (TÆKI 24.02) SEM ÁKVEDUR GILDI Á FRAMRÁSARHITA, VATNSHITANEMA (TÆKI 24.22) Í BAKRÁS GÓLFHITAKERFIS, SEM TAKMARKAR OPNUM MÓTORLOKA (TÆKI 24.13) VID HÁAN VATNSHITA, STÖÐVAR KERFI Á SUMRIN .STILLINGAR (SJÁ SÉR STILLIÐLAÐ) SJÁLÞVIRKUR PI–REGLUR  
24.02 ÓTIHITANEMI STAÐSETTUR Á ÞAKI H–HÚSS, GEFUR BOD TIL STJÖRNSTÖÐAR (TÆKI 24.01), ÁKVEDUR GILDI Á FRAMRÁSARHITA  
24.03 STRENGLOKI STAÐSETTUR Í FRAMRÁSARPIPU AD DEILGRIND (TÆKI 24.10), STILLIR HÁMARKSRENNSLI HITAVEITU AD GÓLFHITAKERFI OG LOKAR FYRIR HITAVEITU 10 MM, STRENGLOKI MED MELIÓRTÖKUM, 0,05 L/S  
24.04 STOPPLOKI STAÐSETTUR Í FRAMRÁSARPIPU, LOKAR FYRIR VATN AD DÉLU (TÆKI 24.05) 20 MM, KÚLULOKI 24.05 DÉLA STAÐSETT Í Í LAGNASTOKK Í B–HÚSI Í KJALLARA Á FRAMRÁS VID MILLISAMBAND, HRINGRÁSAR VATNI UM GÓLFHITASLÖNGUR, STÝRIST AF ROFA (TÆKI 24.71), OG YFIRLAGSVÖRN (TÆKI 24.70) ÞRÉPASTÝRD, MED STILLIHNAPPIAFKÖST: 0,2 L/S VID 4 MVS  
24.06 STOPPLOKI STAÐSETTUR FYRIR FRAMAN DÉLU (TÆKI 24.05), LOKAR FYRIR VATN 20 MM, KÚLULOKI 24.07 VATNSHITANEMI STAÐSETTUR Í FRAMRÁS GÓLFHITA, SENDIR BOD TIL STJÖRNSTÖÐAR (TÆKI 24.01)ÓSKGILDI: +45°C Í VASA, 0–100°C  
24.08 TÆMILOKI STAÐSETTUR Í FRAMRÁS AD DEILGRIND (TÆKI 24.10), ER TIL VATNSTÆMINGAR 15 MM, TOLLALOKI MED SLÖNGUSTÓT  
24.09 LOFTTÆMING STAÐSETT Í FRAMRÁS AD DEILGRIND (TÆKI 24.10), TAPPAR SJÁLÞVIRKT LOFT AF KERFI FLOTLOFTTÆMING, MED VENTLI  
24.10 DEILGRIND STAÐSETT Í FRAMRÁS GÓLFHITAKERFIS, VID HANA TENGJAST 14 SLAUFUR ÓR KERFINU  
24.11 STILLILOKI STAÐSETTUR Í DEILGRIND (TÆKI 24.10), STILLIR RENNSLI AD GÓLFHITASLAUFU, SKV. STILLISKÝRSLU, 20 MM, MED FORSTILLINGU  
24.12 EINSTEFNULOKI STAÐSETTUR Á MILLISAMBANDI Á MILLI BAKRÁSAR OG FRAMRÁSAR, KEMUR Í VEG FYRIR STREYMI Á FRAMRÁS YFIR Í BAKRÁS 20 MM  
24.13 MÓTORLOKI STAÐSETTUR Í BAKRÁS FRÁ GÓLFHITAKERFI, STÝRIST AF STJÖRNSTÖÐ (TÆKI 24.01) OG ROFA (TÆKI 24.71) AFKÖST: KV = 0,63, LOKADUR, STRAUMLAUS  
24.14 STOPPLOKI STAÐSETTUR Í BAKRÁS FRÁ DEILGRIND (TÆKI 24.18), LOKAR FYRIR BAKRENNSLI 20 MM, KÚLULOKI  
24.15 VATNSHITANEMI STAÐSETTUR Í BAKRÁS FRÁ DEILGRIND (TÆKI 24.18), SENDIR BOD TIL STJÖRNSTÖÐVAR (TÆKI 24.01)ÓSKGILDI: +40°C 0–100°C, Í VASA  
24.16 TÆMING STAÐSETT Í BAKRÁS FRÁ DEILGRIND (TÆKI 24.18), TIL TÆMINGAR VATNS AF KERFI. 15 MM, TOLLALOKI MED SLÖNGUSTÓT  
24.17 LOFTTÆMING STAÐSETT Í DEILGRIND FYRIR BAKRÁS GÓLFHITAKERFIS (TÆKI 24.18), TAPPAR SJÁLÞVIRKT LOFT AF KERFI FLOTLOFTTÆMING, MED VENTLI  
24.18 DEILGRIND STAÐSETT Í BAKRÁS GÓLFHITAKERFIS, TENGIR 16 SLAUFUR SAMAN VID KERFIÐ  
24.19 STJÖRNLOKI STAÐSETTUR Í DEILGRIND (TÆKI 24.18), FÆR BOD FRÁ HERBERGISHITANEMA. 0–10V STJÖRNLOKI FYRIR GÓLFHITASLAUFUR  
24.20 HITAMÆLIR STAÐSETTUR Á DEILGRIND (TÆKI 24.25), MÆLIR HITA Á BAKRÁS, TILHEYRIR DEILGRIND 0–60°C, MED LITLA SKIFU  
24.21 HERBERGISHITA–NEMI STAÐSETTUR Á VEGG Í ELDHÚSI , GEFUR BOD TIL STJÖRNLOKA (TÆKI 24.19, 24.39) ÓSKGILDI: 20°C 15–30°C  
24.22 STILLILOKI STAÐSETTUR Í DEILGRIND (TÆKI 24.10), STILLIR RENNSLI AD GÓLFHITASLAUFU, SKV. STILLISKÝRSLU, 20 MM, MED FORSTILLINGU  
24.23 STILLILOKI STAÐSETTUR Í DEILGRIND (TÆKI 24.10), STILLIR RENNSLI AD GÓLFHITASLAUFU, SKV. STILLISKÝRSLU, 20 MM, MED FORSTILLINGU  
24.39 STJÖRNLOKI STAÐSETTUR Í DEILGRIND (TÆKI 24.18), FÆR BOD FRÁ HERBERGISHITANEMA. 0–10V STJÖRNLOKI FYRIR GÓLFHITASLAUFUR  
24.40 STJÖRNLOKI STAÐSETTUR Í DEILGRIND (TÆKI 24.18), FÆR BOD FRÁ HERBERGISHITANEMA. 0–10V STJÖRNLOKI FYRIR GÓLFHITASLAUFUR  
24.54 HITAMÆLIR STAÐSETTUR Á DEILGRIND (TÆKI 24.25), MÆLIR HITA Á BAKRÁS, TILHEYRIR DEILGRIND 0–60°C, MED LITLA SKIFU  
24.55 HITAMÆLIR STAÐSETTUR Á DEILGRIND (TÆKI 24.25), MÆLIR HITA Á BAKRÁS, TILHEYRIR DEILGRIND 0–60°C, MED LITLA SKIFU  
24.70 YFIRLAGSVÖRN STAÐSETT Í STJÖRNSKÁP (TÆKI 6.100), STÝRIST AF DÉLU (TÆKI 24.05). ÞEGAR YFIRLAG ER GERIST EFTIRFARANDI: DÉLA (TÆKI 24.05) STOPPAR, MÓTORLOKI (TÆKI 24.20) LOKAST, LJÓS (TÆKI 24.73) SLOKKNAR, LJÓS (TÆKI 24.72) LOGAR OG HLJÓÐMERKI (TÆKI 24.74) ER GEFID. KVITTA ÞARF FYRIR HLJÓÐMERKI MED ROFA (TÆKI 24.74)  
24.71 ROFI STAÐSETTUR Í STJÖRNSKÁP (TÆKI 5.102), STÖÐVAR DÉLU (TÆKI 24.05), TEKUR STRAUM AF STJÖRNKERFI, LOKAR MÓTORLOKA (TÆKI 24.13) LJÓS (TÆKI 24.72) SLOKKNAR. ÞEGAR ROFI ER SETTUR Á ER VERKUN GANGSTÉÐ ÞESSU  
24.72 LJÓS STAÐSETT Í STJÖRNSKÁP (TÆKI 5.102), LOGAR ÞEGAR KERFI ER Í GANGI, STJÖRNAST AF ROFA (TÆKI 24.71) GRÉNT LJÓS  
24.73 LJÓS STAÐSETT Í STJÖRNSKÁP (TÆKI 5.102), LOGAR ÞEGAR KERFI ER Í BILAD, STJÖRNAST AF YFIRLAGSVÖRN (TÆKI 24.70) RAUTT LJÓS  
24.74 ROFI STAÐSETTUR Í STJÖRNSKÁP (TÆKI 5.102), STÖÐVAR HLJÓÐMERKI (TÆKI 24.75)  
24.75 HLJÓÐMERKI STAÐSETTUR Í STJÖRNSKÁP (TÆKI 5.102), SFÆR BOD FRÁ YFIRLAGSVÖRN (TÆKI 24.70)  
24.76 STOPPLOKI STAÐSETTUR FYRI FRAMAN MÓTORLOKA (TÆKI 24.13). LOKAR FYRIR HITAVEITURU AD GÓLFHITAKERFI 15 MM KÚLULOKI  
24.77 HITAMÆLIR STAÐSETTUR Á FRAMRÁS GÓLFHITAKERFIS FRAMAN VID VATNSHITASKYNJARA (TÆKI 24.07), SÝNIR HITA AD GÓLFHITASLÖNGUM 0–60°C, MED LITLA SKIFU

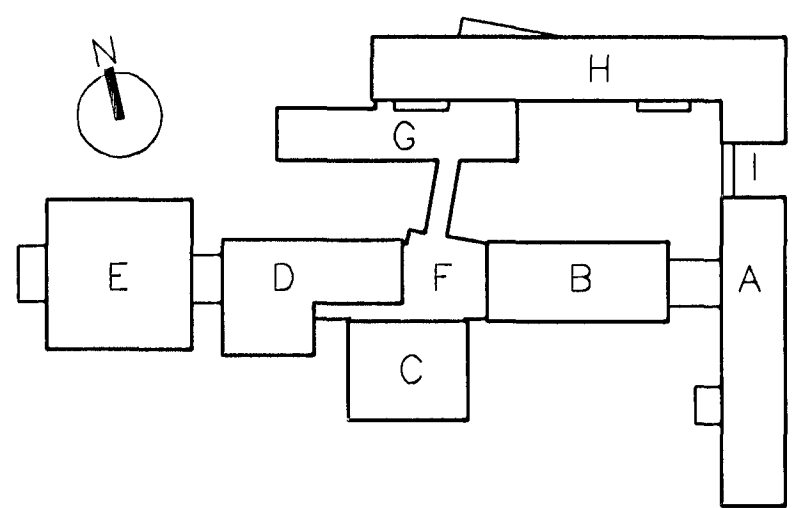
KERFI 26

KERFISLÝSING

BAKRÁS FRÁ HÚSVEITUGRIND FYRIR HÚS A (ER TIL STADAR). 1, STREYMI FRÁ EINSTEFNULOKA (TÆKI 26.24) AD VARMASKIPTI (TÆKI 26.06). ÞADAN RENNUR ÞAD SIDAN TIL BAKA Í BAKRÁS Á HÚSVEITUGRIND. DÉLA (TÆKI 26.19) HRINGRÁSAR FROSTLEGI OG SOGAR FRÁ VARMASKIPTI (TÆKI 26.06), LOFTSKILJU (TÆKI 26.07), STOPPLOKA (TÆKI 26.08) OG ÞRÝSTIR HONUM UM STRENGLOKA (TÆKI 26.10), AD DEILGRIND (TÆKI 26.17). Á DEILGRIND ERU STOFNAR FYRIR SNÓBRÆDSLUKISTUR ÓT Á LÓÐ. Á STOFNUM ERU STOPPLOKAR (TÆKI 26.13,26.14,26.15 OG 26.16). BAKRÁSARVATN RENNUR UM SLÖNGUR Í PLANI OG STÉTT AD DEILGRIND (TÆKI 26.26). ÞAR ER STILLILOKAR (TÆKI 26.18,26.19,26.20 OG 26.21) OG HITAMÆLIR (TÆKI 26.22,26.23,26.24 OG 26.25). FRÁ DEILGRIND (TÆKI 26.26) STREYMI FROSTLÖGUR AD STOPPLOKA (TÆKI 26.29) OG AD VARMASKIPTI (TÆKI 26.06) Á LÖGN FRÁ HÚSVEITUGRIND, ER PIPA FYRIR SKERPINGU Á SNJÓBRÆDSLUI. ÞAR ER MÓTORLOKI (TÆKI 26.35) OG STRENGLOKI (TÆKI 1.27).

SAMVIRKNI TÆKJA

26.01 STOPPLOKI STAÐSETTUR Í TÆKNIRÝMI Í A –HÚSI , FYRIR FRAMAN VARMASKIPTI (TÆKI 26.06), OPNAR FYRIR BAKRÁSARVATNI AD SNJÓBRÆDSLUKERFI 40 MM  
26.02 HITAMÆLIR STAÐSETTUR Í TÆKNIRÝMI Í A–HÚSI, FYRIR FRAMAN STOPPLOKA (TÆKI 26.01), MÆLIR HITA Á BAKRÁSARVATNI AD SNJÓBRÆDSLUKERFI SKIFA 80 MM, SKALI 0–60°C, FLOKKUR 2 SKV. DIN 1603  
26.03 STOPPLOKI STAÐSETTUR Í TÆKNIRÝMI Í A –HÚSI, Í BAKRÁS HÚSVEITUGRINDAR, OPNAR FYRIR BAKRÁSARVATNI AD SNJÓBRÆDSLUKERFI 40 MM  
26.04 HITAMÆLIR STAÐSETTUR Í TÆKNIRÝMI Í A –HÚSI , FYRIR FRAMAN STOPPLOKA (TÆKI 26.01), MÆLIR HITA Á BAKRÁSARVATNI FRÁ SNJÓBRÆDSLUKERFI SKIFA 80 MM, SKALI 0–60°C, FLOKKUR 2 SKV. DIN 1603  
26.05 STOPPLOKI STAÐSETTUR Í TÆKNIRÝMI Í A –HÚSI FYRIR FRAMAN VARMASKIPTI (TÆKI 26.06), OPNAR FYRIR BAKRÁSARVATNI AD SNJÓBRÆDSLUKERFI 40 MM  
26.06 VARMA–SKIPTIR STAÐSETTUR Í TÆKNIRÝMI Í A –HÚSI, FYRIR FRAMAN STOPPLOKA (TÆKI 26.01), HITAR FROSTLÖG MED HITAVEITUR GERD-200 KW, HITAVEITA 75/30°C, FROSTLÖGUR 45/35°C, ÞRÝSTIFALL MEST 1,5 MVS Á FROSTLAGARHLD. RENNSLI 2,5 L/S Á FROSTLEGI  
26.07 LOFTSKILJU STAÐSETT Á UNÐAN STOPPLOKA (TÆKI 26.08), SKILUR LOFT ÓR FROSTLEGI 50 MM  
26.08 STOPPLOKI STAÐSETTUR Á UNÐAN DÉLU (TÆKI 26.09), LOKAR FYRIR FROSTLÖG, 50 MM  
26.09 DÉLA STAÐSETT VID STOPPLOKA (TÆKI 26.08), HELDUR STÖÐUGRI HRINGRÁS Á FROSTLEGI Í SNJÓBRÆDSLUSLÖNGUM. DÉLA STJÖRNAST AF ROFA (TÆKI 26.37), STJÖRNSTÖÐ (TÆKI 26.34), YFIRLAGSVÖRN (TÆKI 26.42). AFKÖST: 2,5 L/S VID 7 MVS, 33 1/3% FROSTLÖGUR  
26.10 STRENGLOKI STAÐSETTUR Í ÞRÝSTIHLD DÉLU (TÆKI 26.09), LOKAR FYRIR FROSTLÖG, 50 MM MED MELIÓRTÖKUM, 3,5 L/S  
26.11 VATNSHITA– SKYNJARI STAÐSETTUR Í ÞRÝSTIHLD DÉLU (TÆKI 26.09), SENDIR BOD TIL STJÖRNSTÖÐVAR (TÆKI 26.34). ÓSKGILDI HÁMARK +45°C. VATNSHITASKYNJARI Í VASA, MELISVID 0–100°C.  
26.12 HITAMÆLIR STAÐSETTUR EFTIR VATNSSKYNJARA (TÆKI 26.11), MÆLIR HITA Á FRAMRÁS Á FROSTLEGI. SKIFA 80 MM, SKALI 0–60°C, FLOKKUR 2 SKV. DIN 1603  
26.13 STOPPLOKI STAÐSETTUR Á DEILGRIND (TÆKI 26.17), LOKAR OG OPNAR FYRIR FRAMRÁSARVATN AD SNJÓBRÆDSLUSTOFNI FYRIR DEILIKISTU F 40 MM NAFNMÁL, KÚLULOKI FYRIR PP–R EFNÍ  
26.14 STOPPLOKI STAÐSETTUR Á DEILGRIND (TÆKI 26.17), LOKAR OG OPNAR FYRIR FRAMRÁSARVATN AD SNJÓBRÆDSLUSLÖNGUN 20 MM KÚLULOKI  
26.15 STOPPLOKI STAÐSETTUR Á DEILGRIND (TÆKI 26.17), LOKAR OG OPNAR FYRIR FRAMRÁSARVATN AD SNJÓBRÆDSLUSLÖNGUM 20 MM KÚLULOKI  
26.16 STOPPLOKI STAÐSETTUR Á DEILGRIND (TÆKI 26.17), LOKAR OG OPNAR FYRIR FRAMRÁSARVATN AD SNJÓBRÆDSLUSLÖNGUM 20 MM KÚLULOKI  
26.17 DEILGRIND STAÐSETT Á VEGG Í TÆKNIRÝMI A– HÚS Á FRAMRÁS SNJÓBRÆDSLUKERFIS 40 MM PP–R PLAST, MED 5 STK. 25 MM PP–R STÓTUM FYRIR 25 MM SNJÓBRÆDSLUSLÖNGUR  
26.20 STILLILOKI STAÐSETT Á DEILGRIND (TÆKI 26.26), JAFNAR RENNSLI Á BAKRÁSARVATNI AD SNJÓBRÆDSLUSLÖNGUM NR. 28 20 MM  
26.21 STILLILOKI STAÐSETT VID DEILGRIND (TÆKI 26.26), JAFNAR RENNSLI Á BAKRÁSARVATNI AD SNJÓBRÆDSLUSLÖNGUM NR. 29 20 MM  
26.24 HITAMÆLIR STAÐSETTUR Á DEILGRIND (TÆKI 26.26), MÆLIR HITA Á BAKRÁSARVATNI FRÁ SNJÓBRÆDSLUSLÖNGU 0–60°C, MED LITLA SKIFU  
26.25 HITAMÆLIR STAÐSETTUR Á DEILGRIND (TÆKI 26.26), MÆLIR HITA Á BAKRÁSARVATNI FRÁ SNJÓBRÆDSLUSLÖNGU 0–60°C, MED LITLA SKIFU  
26.26 DEILGRIND STAÐSETT Á VEGG Í TÆKNIRÝMI A–HÚSI, Á BAKRÁS SNJÓBRÆDSLUKERFIS 40 MM PP–R PLAST, MED 5 STK. 25 MM PP–R STÓTUM FYRIR 25 MM SNJÓBRÆDSLUSLÖNGUR  
26.27 VATNSHITA– SKYNJARI STAÐSETTUR Í BAKRÁS FRÁ DEILGRIND (TÆKI 26.26), SENDIR BOD TIL STJÖRNSTÖÐVAR (TÆKI 26.34). ÓSKGILDI HÁMARK +25°C. VATNSHITASKYNJARI Í VASA, MELISVID 0–100°C.  
26.28 HITAMÆLIR STAÐSETTUR EFTIR VATNSSKYNJARA (TÆKI 26.27), MÆLIR HITA Á FRAMRÁS Á FROSTLEGI. SKIFA 80 MM, SKALI 0–60°C, FLOKKUR 2 SKV. DIN 1603  
26.29 STOPPLOKI STAÐSETTUR EFTIR VATNSHITASKYNJARA (TÆKI 26.28), LOKAR FYRIR FROSTLÖG, 50 MM  
26.30 ÞRÝSTIMÆLIR STAÐSETTUR Í TÆKNIRÝMI Á PÍPU AD ÞENSLUKERFI (TÆKI 26.33), MÆLIR ÞRÝSTING Á FROSTLAGARKERFI VÖKVAFYLLTUR, 63 MM SKIFA, 0–10BAR MED LOKA, MELIÐKVEÐNI SKV. EN 837–1/6 FLOKKUR 2,5  
26.31 ÖRYGGISLOKI STAÐSETTUR Í TÆKNIRÝMI Á PÍPU AD ÞENSLUKERFI (TÆKI 26.33), OPNAR VID HÁAN ÞRÝSTING Á FROSTLAGARKERFI 4 BAR, 25 MM  
26.32 ÞENSLUKER STAÐSETTUR Í TÆKNIRÝMI Á PÍPU Á SOGHLD DÉLU (TÆKI 26.09),TEKUR VID ÞENSLU Á FROSTLEGI VEGNA HITABREYTINGA GERD: LOKADUR ÞENSLUHYKLI 30 LITRA /0,5 BAR  
26.33 YFIRBORÐS– HITANEMI STAÐSETTUR Í HELLULÖGN Á LÓÐ VID A–HÚS Í SLAUFU 28, SENDIR BOD TIL STJÖRNSTÖÐVAR (TÆKI 26.34). ÓSKGILDI (BREYTIÐLEG +3°C ÞEGAR ÓTIHITI (TÆKI 26.42) ER Á BILINU "MEST OG MINNST" OG –3°C ÞEGAR MINNSTI ÓTIHITI ER < –10°C). ÖLL ÓSKGILDI ERU STILLANLEG HITASKYNJARI Í STÉTT, MELISVID CA. –15–+ 10°C.



**VINNUTEIKNING**  
04 JUN 2003

**FASTEIGNAFÉLAG HAFNARFJARÐAR**

Adalinnuður Sigurður Einarsson Kennitala 110552-2789  
Kt. 110457-2789

Byggingafræðingur Hafnarfjarðar Afgreitt þann 15 JULI 2003 VG

ÓTG.	DAGS.	BREYTING:	HANNAÐ	SAMP.
HRAUNTUNGA 7, VÍÐISTADASKÓLI VÍÐBYGGING		HITA- OG NEYSLUVATNSKERFI TÆKJALISTI		
<b>VS</b> <b>VERKFRÆÐISSTORA</b>		Ártun, iðgg. Hannuða: Svani Áki Sveinsson Kt. 230855-5609		
Hannuð: SÁS		Teiknuð: SÁS		
Mði:		Yfirfaruð:		
Dags: 14.03.2003		Nr: 02830–P58		